

Dortmund – Aplerbeck

## Attractive apartment in a central location including a modern fitted kitchen

*Property ID: 25034106*



[www.von-poll.com](http://www.von-poll.com)

RENT PRICE: 650 EUR • LIVING SPACE: ca. 60 m<sup>2</sup> • ROOMS: 2

Property ID: 25034106 - 44287 Dortmund – Aplerbeck

- At a glance
- The property
- Energy Data
- Floor plans
- A first impression
- Details of amenities
- All about the location
- Other information
- Contact partner

Property ID: 25034106 - 44287 Dortmund – Aplerbeck

## At a glance

Property ID	25034106	Rent price	650 EUR
Living Space	ca. 60 m <sup>2</sup>	Additional costs	120 EUR
Roof Type	Gabled roof	Condition of property	Well-maintained
Floor	3	Construction method	Solid
Rooms	2	Equipment	Built-in kitchen
Bedrooms	1		
Bathrooms	1		
Year of construction	1927		

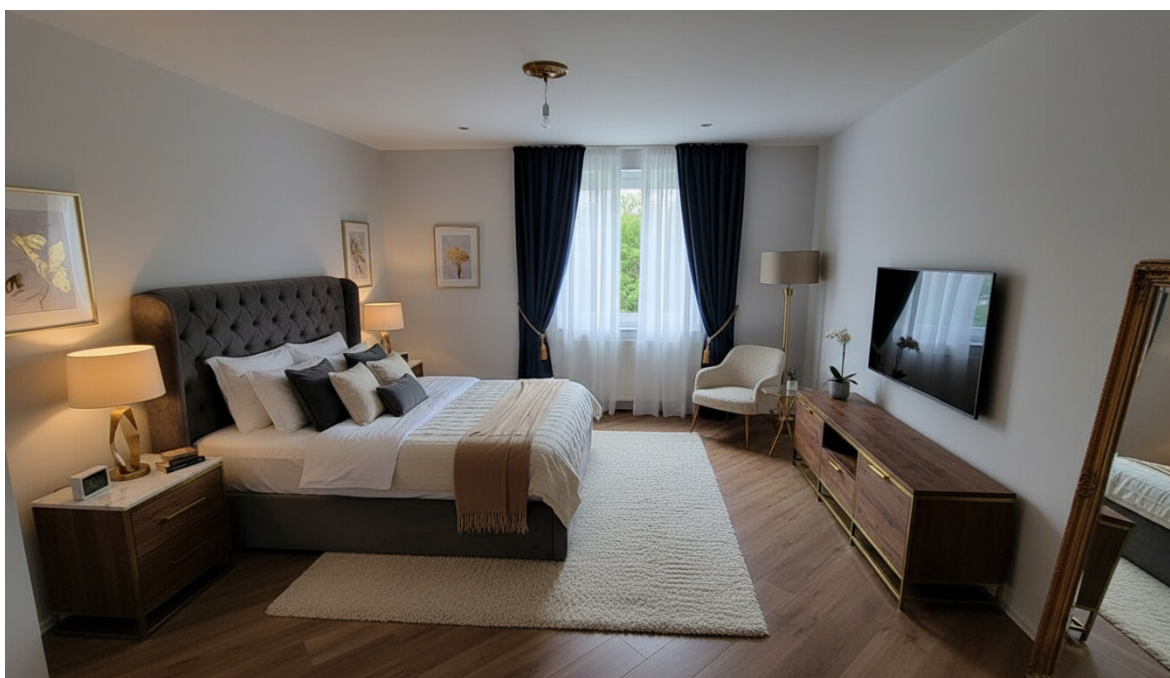
Property ID: 25034106 - 44287 Dortmund – Aplerbeck

## Energy Data

Type of heating	Single-storey heating system	Energy Certificate	Energy consumption certificate
Energy Source	Gas	Final energy consumption	120.30 kWh/m²a
Energy certificate valid until	02.07.2028	Energy efficiency class	D
Power Source	Gas	Year of construction according to energy certificate	1927

Property ID: 25034106 - 44287 Dortmund – Aplerbeck

## The property



Property ID: 25034106 - 44287 Dortmund – Aplerbeck

## The property



Property ID: 25034106 - 44287 Dortmund – Aplerbeck

## The property



Property ID: 25034106 - 44287 Dortmund – Aplerbeck

## The property

FÜR SIE IN DEN BESTEN LAGEN



VON POLL  
IMMOBILIEN



Eigentümern bieten wir eine kostenfreie und unverbindliche Marktpreiseinschätzung Ihrer Immobilie an.

Kontaktieren Sie uns für eine persönliche Beratung:

T.: 0231-49 66 55 0

[www.von-poll.com](http://www.von-poll.com)

FÜR SIE IN DEN BESTEN LAGEN



VON POLL  
IMMOBILIEN



Gern informieren wir Sie persönlich über weitere Details zur Immobilie.

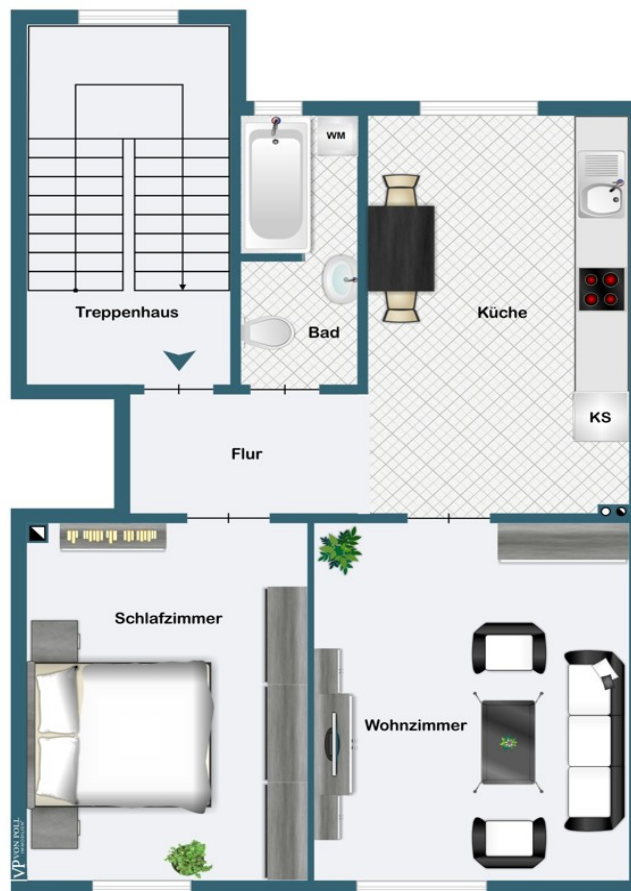
Vereinbaren Sie einen Besichtigungstermin:

T.: 0231-49 66 55 0

[www.von-poll.com](http://www.von-poll.com)

Property ID: 25034106 - 44287 Dortmund – Aplerbeck

## Floor plans



This floor plan is not to scale. The documents were given to us by the client. For this reason, we cannot guarantee the accuracy of the information.

**Property ID: 25034106 - 44287 Dortmund – Aplerbeck**

## A first impression

This attractive apartment is centrally located in Dortmund-Aplerbeck and is in modern and well-maintained condition. The flooring in the living room, bedroom, and hallway was completely replaced in 2023. The apartment offers a bedroom, a living room, a large kitchen with a dining area, and a modernized bathroom with a window and space for your own washing machine and dryer. A large kitchen is also included in the rent. It features a large refrigerator with a freezer compartment, a ceramic cooktop, an oven, a dishwasher, a tall pantry unit, and a range hood – everything you need. Schedule your own viewing appointment today.

Property ID: 25034106 - 44287 Dortmund – Aplerbeck

## Details of amenities

- inkl. neuwertiger Einbauküche
- modernes Bad mit Dusch-Badewannenkombination
- Bad mit Tageslichtfenster
- Waschmaschinenanschluss in der Wohnung
- eigene Gasetagenheizung
- Elektrik z.T. 2023 erneuert
- Fußboden Schlafzimmer, Wohnzimmer und Flur neuwertig

**Property ID: 25034106 - 44287 Dortmund – Aplerbeck**

## All about the location

Das Haus befindet sich in zentraler Lage von Dortmund-Aplerbeck. Dortmund-Aplerbeck befindet sich im Süd-Osten der Stadt. Supermärkte, Ärzte, Banken und diverser Einzelhandel sind fußläufig zu erreichen, ebenso wie öffentliche Verkehrsmittel. Zudem besteht eine gute Verkehrsanbindung an die B1 und die B236.

**Property ID: 25034106 - 44287 Dortmund – Aplerbeck**

## Other information

Es liegt ein Energieverbrauchsausweis vor.  
Dieser ist gültig bis 2.7.2028.  
Endenergieverbrauch beträgt 120.30 kwh/(m<sup>2</sup>\*a).  
Wesentlicher Energieträger der Heizung ist Gas.  
Das Baujahr des Objekts lt. Energieausweis ist 1927.  
Die Energieeffizienzklasse ist D.

HAFTUNG: Wir weisen darauf hin, dass die von uns weitergegebenen Objektinformationen, Unterlagen, Pläne etc. vom Verkäufer bzw. Vermieter stammen. Eine Haftung für die Richtigkeit oder Vollständigkeit der Angaben übernehmen wir daher nicht. Es obliegt daher unseren Kunden, die darin enthaltenen Objektinformationen und Angaben auf ihre Richtigkeit hin zu überprüfen. Alle Immobilienangebote sind freibleibend und vorbehaltlich Irrtümer, Zwischenverkauf- und Vermietung oder sonstiger Zwischenverwertung.

### UNSER SERVICE FÜR SIE ALS EIGENTÜMER:

Planen Sie den Verkauf oder die Vermietung Ihrer Immobilie, so ist es für Sie wichtig, deren Marktwert zu kennen. Lassen Sie kostenfrei und unverbindlich den aktuellen Wert Ihrer Immobilie professionell durch einen unserer Immobilienspezialisten einschätzen. Unser bundesweites und internationales Netzwerk ermöglicht es uns, Verkäufer bzw. Vermieter und Interessenten bestmöglich zusammenzuführen.

Property ID: 25034106 - 44287 Dortmund – Aplerbeck

## Contact partner

For further information, please contact your contact person:

Deniz Secer

---

Feldbank 1, 44265 Dortmund  
Tel.: +49 231 - 49 66 55 0  
E-Mail: dortmund@von-poll.com

*To the Disclaimer of von Poll Immobilien GmbH*

---

[www.von-poll.com](http://www.von-poll.com)