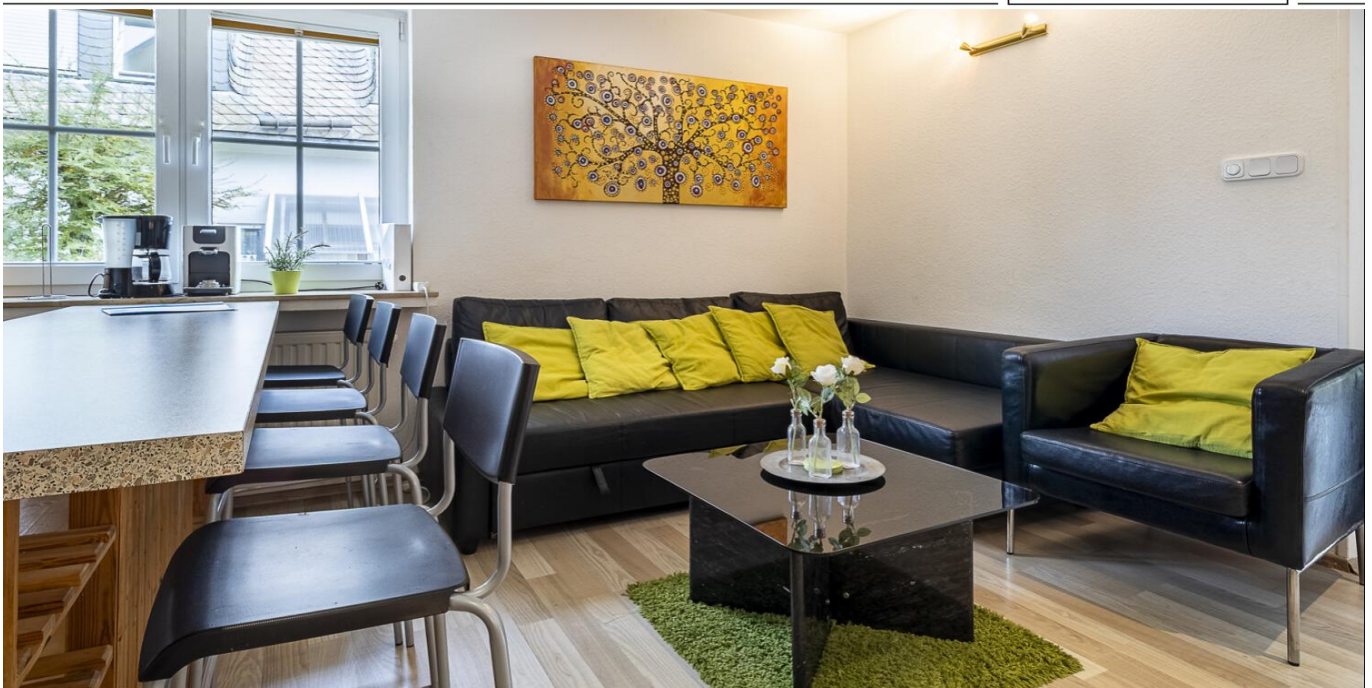


Winterberg

Cozy apartment in Winterberg - near bike park & ski resort

Property ID: 25126040



www.von-poll.com

PURCHASE PRICE: 112.000 EUR • LIVING SPACE: ca. 57 m² • ROOMS: 2

Property ID: 25126040 - 59955 Winterberg

- At a glance
- The property
- Energy Data
- A first impression
- Details of amenities
- All about the location
- Other information
- Contact partner

Property ID: 25126040 - 59955 Winterberg

At a glance

Property ID	25126040	Purchase Price	112.000 EUR
Living Space	ca. 57 m²	Commission	Käuferprovision beträgt 3,57 % (inkl. MwSt.) des beurkundeten Kaufpreises
Rooms	2		
Bedrooms	1		
Bathrooms	1		
Year of construction	1959	Condition of property	Well-maintained
Type of parking	1 x Outdoor parking space	Construction method	Solid
		Equipment	Terrace, Built-in kitchen

Property ID: 25126040 - 59955 Winterberg

Energy Data

Type of heating	Central heating	Energy Certificate	Energy consumption certificate
Energy Source	Light natural gas	Final energy consumption	121.00 kWh/m²a
Energy certificate valid until	23.10.2035	Energy efficiency class	D
Power Source	Gas	Year of construction according to energy certificate	1959

Property ID: 25126040 - 59955 Winterberg

The property



Property ID: 25126040 - 59955 Winterberg

The property





VP VON POLL
IMMOBILIEN

Finden Sie
Ihre Immobilie.

Vorgemerkte Suchkunden
erfahren frühzeitig von
neuen Immobilienangeboten.

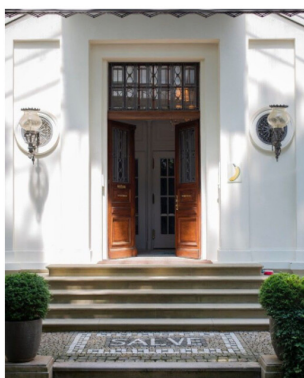
www.von-poll.com

Property ID: 25126040 - 59955 Winterberg

The property



FÜR SIE IN DEN BESTEN LAGEN



Gern informieren wir
Sie persönlich über weitere
Details zur Immobilie.

Vereinbaren Sie
einen Besichtigungstermin mit:

Lea Beule | ☎ 02981 - 92 97 26 0

www.von-poll.com/winterberg

Property ID: 25126040 - 59955 Winterberg

The property



VP VON POLL IMMOBILIEN

Immobilienbewertung – exklusiv und professionell.

- Was ist Ihre Immobilie wert?
- Wie entwickelt sich der Wert Ihrer Immobilie in Zukunft?
- Wie wirkt sich eine Modernisierung auf den Wert Ihrer Immobilie aus?

Ihre persönliche und exklusive Immobilienanalyse erhalten Sie nach nur wenigen Klicks.

www.von-poll.com

Property ID: 25126040 - 59955 Winterberg

A first impression

This well-maintained apartment boasts a pleasant and inviting atmosphere. Offering approximately 44 square meters of living space, it provides a thoughtfully designed setting for comfort and relaxation. Upon entering, you are greeted by a practical hallway with space for a wardrobe or small storage areas. From here, you access the open-plan living and dining area, which offers a variety of design possibilities. The adjacent connecting room is ideal as a bedroom and leads directly to the terrace, perfect for relaxing outdoors. This apartment is ideal for singles or couples seeking a compact living solution with a private terrace and a convenient shower room. A particular advantage is its excellent location: a ski resort and a bike park are in the immediate vicinity – perfect for active individuals who enjoy spending time outdoors. The surrounding area offers numerous opportunities for recreation and leisure activities in a tranquil, green environment. The neighborhood is characterized by a well-organized and well-maintained community. Shopping facilities, public transportation, and all daily necessities are within easy reach – ideal for those seeking a comfortable and well-connected home for the long term. We are happy to provide further information or arrange a viewing appointment.

Property ID: 25126040 - 59955 Winterberg

Details of amenities

- Einbauküche
- 2 Zimmer
- Duschbad
- Möblierung
- Stellplatz
- im Haus befindet sich noch ein abschließbarer Abstellraum

Property ID: 25126040 - 59955 Winterberg

All about the location

In einer der besten Lagen von Winterberg finden Sie dieses tolle Eigentumswohnung. In unmittelbarer Nähe befindet sich das Skiliftkarussell, der Bikepark und der Kletterwald Winterberg. Das nur 1,5 km entfernte Stadtzentrum erreichen Sie fußläufig, mit dem Auto oder mit dem Bus innerhalb weniger Minuten. Einkaufsmöglichkeiten, Ärzte und Schulen sind daher schnell erreicht.

Winterberg und seine Ortsteile sind ganzjährig für Feriengäste attraktiv. In den Wintermonaten ist die Region u.a. bekannt für ihr schönes Skigebiet. In den restlichen Jahreszeiten begeistern zahlreiche Wander- und Radwege Gäste aus dem In- und Ausland.

Entdecken Sie das Sauerland von der schönsten Seite beim:

- Fahrradfahren auf den 37 Routen der Bike Arena Sauerland oder im Bike-Park
- Nordic Walking
- Golfen
- Klettern
- Reiten
- Golfen
- Gleitschirm fliegen
- Tennis spielen
- Angeln
- Skifahren
- Snowboarden
- Langlaufen

Von Winterberg aus können durch diverse Bus- und Bahnlinien das weitere Sauerland sowie Ruhrgebiet und Kassel schnell erreicht werden.

Property ID: 25126040 - 59955 Winterberg

Other information

Es liegt ein Energieverbrauchsausweis vor.

Dieser ist gültig bis 23.10.2035.

Endenergieverbrauch beträgt 121.00 kwh/(m²*a).

Wesentlicher Energieträger der Heizung ist Erdgas leicht.

Das Baujahr des Objekts lt. Energieausweis ist 1959.

Die Energieeffizienzklasse ist D.

GELDWÄSCHE: Als Immobilienmaklerunternehmen ist die von Poll Immobilien GmbH nach § 2 Abs. 1 Nr. 14 und § 11 Abs. 1, 2 Geldwäschegesetz (GwG) dazu verpflichtet, bei der Begründung einer Geschäftsbeziehung die Identität des Vertragspartners festzustellen und zu überprüfen, bzw. sobald ein ernsthaftes Interesse an der Durchführung des Immobilienkaufvertrages besteht. Hierzu ist es erforderlich, dass wir nach § 11 Abs. 4 GwG die relevanten Daten Ihres Personalausweises festhalten (wenn Sie als natürliche Person handeln) – beispielsweise mittels einer Kopie. Bei einer juristischen Person benötigen wir eine Kopie des Handelsregistrauszugs, aus welchem der wirtschaftlich Berechtigte hervorgeht. Das Geldwäschegesetz sieht vor, dass der Makler die Kopien bzw. Unterlagen fünf Jahre aufbewahren muss. Als unser Vertragspartner haben Sie auch eine Mitwirkungspflicht nach § 11 Abs. 6 GwG.

HAFTUNG: Wir weisen darauf hin, dass die von uns weitergegebenen Objektinformationen, Unterlagen, Pläne etc. vom Verkäufer bzw. Vermieter stammen. Eine Haftung für die Richtigkeit oder Vollständigkeit der Angaben übernehmen wir daher nicht. Es obliegt daher unseren Kunden, die darin enthaltenen Objektinformationen und Angaben auf ihre Richtigkeit hin zu überprüfen. Alle Immobilienangebote sind freibleibend und vorbehaltlich Irrtümer, Zwischenverkauf- und Vermietung oder sonstiger Zwischenverwertung.

UNSER SERVICE FÜR SIE ALS EIGENTÜMER:

Planen Sie den Verkauf oder die Vermietung Ihrer Immobilie, so ist es für Sie wichtig, deren Marktwert zu kennen. Lassen Sie kostenfrei und unverbindlich den aktuellen Wert Ihrer Immobilie professionell durch einen unserer Immobilienspezialisten einschätzen. Unser bundesweites und internationales Netzwerk ermöglicht es uns, Verkäufer bzw. Vermieter und Interessenten bestmöglich zusammenzuführen. GELDWÄSCHE: Als Immobilienmaklerunternehmen ist die von Poll Immobilien GmbH nach § 2 Abs. 1 Nr. 14 und § 11 Abs. 1, 2 Geldwäschegesetz (GwG) dazu verpflichtet, bei der Begründung einer Geschäftsbeziehung die Identität des Vertragspartners festzustellen und zu überprüfen,

bzw. sobald ein ernsthaftes Interesse an der Durchführung des Immobilienkaufvertrages besteht. Hierzu ist es erforderlich, dass wir nach § 11 Abs. 4 GwG die relevanten Daten Ihres Personalausweises festhalten (wenn Sie als natürliche Person handeln) – beispielsweise mittels einer Kopie. Bei einer juristischen Person benötigen wir eine Kopie des Handelsregistrauszugs, aus welchem der wirtschaftlich Berechtigte hervorgeht. Das Geldwäschegesetz sieht vor, dass der Makler die Kopien bzw. Unterlagen fünf Jahre aufbewahren muss. Als unser Vertragspartner haben Sie auch eine Mitwirkungspflicht nach § 11 Abs. 6 GwG.

HAFTUNG: Wir weisen darauf hin, dass die von uns weitergegebenen Objektinformationen, Unterlagen, Pläne etc. vom Verkäufer bzw. Vermieter stammen. Eine Haftung für die Richtigkeit oder Vollständigkeit der Angaben übernehmen wir daher nicht. Es obliegt daher unseren Kunden, die darin enthaltenen Objektinformationen und Angaben auf ihre Richtigkeit hin zu überprüfen. Alle Immobilienangebote sind freibleibend und vorbehaltlich Irrtümer, Zwischenverkauf- und Vermietung oder sonstiger Zwischenverwertung.

UNSER SERVICE FÜR SIE ALS EIGENTÜMER:

Planen Sie den Verkauf oder die Vermietung Ihrer Immobilie, so ist es für Sie wichtig, deren Marktwert zu kennen. Lassen Sie kostenfrei und unverbindlich den aktuellen Wert Ihrer Immobilie professionell durch einen unserer Immobilienspezialisten einschätzen. Unser bundesweites und internationales Netzwerk ermöglicht es uns, Verkäufer bzw. Vermieter und Interessenten bestmöglich zusammenzuführen.

Property ID: 25126040 - 59955 Winterberg

Contact partner

For further information, please contact your contact person:

Melanie Goeke & Thomas Bürmann

Hauptstraße 10, 59955 Winterberg

Tel.: +49 2981 - 92 97 26 0

E-Mail: winterberg@von-poll.com

To the Disclaimer of von Poll Immobilien GmbH

www.von-poll.com