

Regensburg / Wutzlhofen

Reserved - Well-maintained terraced house with stylish ambience and idyllic garden in Regensburg

Property ID: 24119009



PURCHASE PRICE: 325.000 EUR • LIVING SPACE: ca. 100 m² • ROOMS: 4.5 • LAND AREA: 200 m²

Property ID: 24119009 - 93057 Regensburg / Wutzlhofen

- At a glance
- The property
- Energy Data
- Floor plans
- A first impression
- Details of amenities
- All about the location
- Other information
- Contact partner

Property ID: 24119009 - 93057 Regensburg / Wutzlhofen

At a glance

Property ID	24119009	Purchase Price	325.000 EUR
Living Space	ca. 100 m²	Commission	Käuferprovision beträgt 2,6775 % (inkl. MwSt.) des beurkundeten Kaufpreises
Roof Type	Gabled roof	Condition of property	Well-maintained
Rooms	4.5	Construction method	Solid
Bedrooms	2	Equipment	Terrace, Guest WC, Fireplace, Garden / shared use, Built-in kitchen, Balcony
Bathrooms	1		
Year of construction	1989		
Type of parking	1 x Garage		

Property ID: 24119009 - 93057 Regensburg / Wutzlhofen

Energy Data

Type of heating	Central heating	Energy Certificate	Energy consumption certificate
Energy Source	Gas	Final energy consumption	91.80 kWh/m²a
Energy certificate valid until	19.02.2034	Energy efficiency class	C
Power Source	Gas	Year of construction according to energy certificate	1989

Property ID: 24119009 - 93057 Regensburg / Wutzlhofen

The property



Property ID: 24119009 - 93057 Regensburg / Wutzlhofen

The property



Property ID: 24119009 - 93057 Regensburg / Wutzlhofen

The property



Property ID: 24119009 - 93057 Regensburg / Wutzlhofen

The property



Property ID: 24119009 - 93057 Regensburg / Wutzlhofen

The property



Property ID: 24119009 - 93057 Regensburg / Wutzlhofen

The property



Property ID: 24119009 - 93057 Regensburg / Wutzlhofen

The property



Property ID: 24119009 - 93057 Regensburg / Wutzlhofen

The property



Property ID: 24119009 - 93057 Regensburg / Wutzlhofen

The property



Property ID: 24119009 - 93057 Regensburg / Wutzlhofen

The property



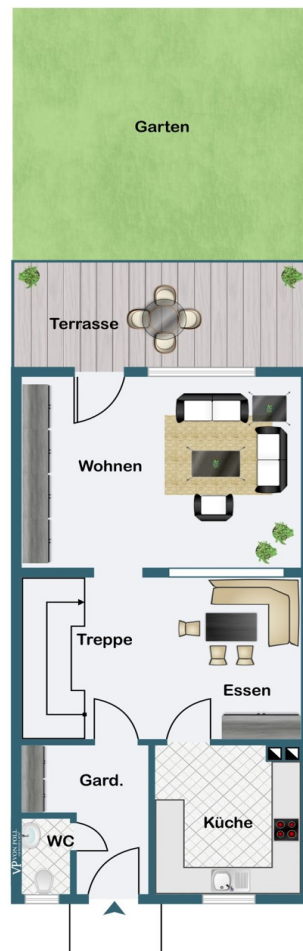
Property ID: 24119009 - 93057 Regensburg / Wutzlhofen

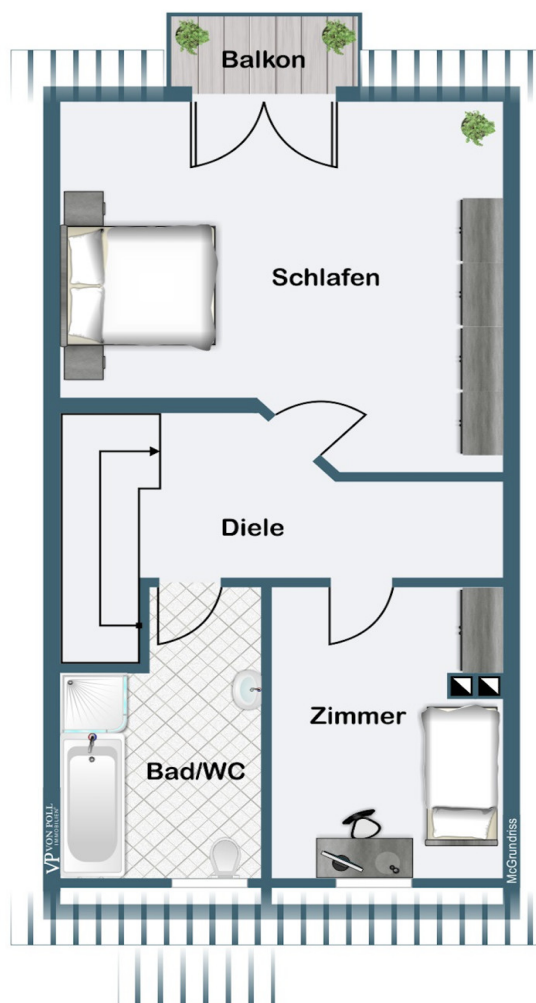
The property

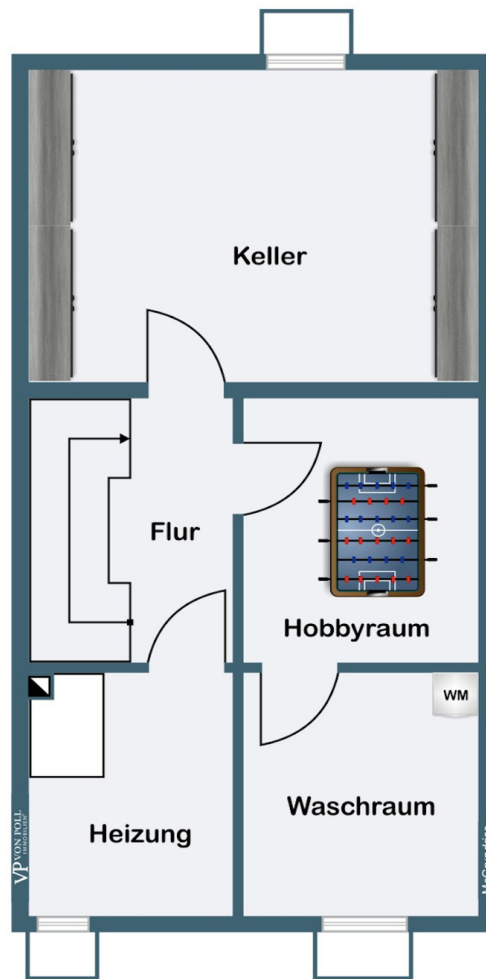


Property ID: 24119009 - 93057 Regensburg / Wutzlhofen

Floor plans







This floor plan is not to scale. The documents were given to us by the client. For this reason, we cannot guarantee the accuracy of the information.

Property ID: 24119009 - 93057 Regensburg / Wutzlhofen

A first impression

Willkommen zu Ihrem potenziellen neuen Zuhause in einer sehr schönen Wohnlage in Regensburg.

Diese charmante Reihenmittelhaus-Perle erwartet Sie in einer ruhigen Wohngegend, abseits vom Autoverkehr, und bietet eine idyllische Umgebung, die durch einen nahegelegenen Park mit Sitzgelegenheiten und Kunstskulpturen ergänzt wird. Das Baujahr 1989 stammt aus einer Zeit solider Handwerkskunst, und das Haus ist in einem außerordentlich gepflegten Zustand.

Beim Betreten durch die massive Eichenholztür werden Sie von einem einladenden Eingangsbereich empfangen, der ausreichend Platz für Garderobe und Aufbewahrung bietet. Das Gäste-WC auf der Seite ist wie das Hauptbadezimmer in einem zeitlosen, weißen Fliesendekor gestaltet. Das Herzstück des Erdgeschosses ist das großzügige Esszimmer, das mit einem schönen Kaminofen für gemütliche Winterabende und hochwertigem Parkettboden für ein warmes und einladendes Ambiente ausgestattet ist. Offene Durchgänge und Fensterbereiche schaffen eine luftige Atmosphäre und verbinden die Räume harmonisch miteinander. Das angrenzende Wohnzimmer bietet viel Platz für Entspannung und genießt durch bodentiefe Fenster einen herrlichen Blick auf den gepflegten Garten.

Der Außenbereich besticht durch eine großzügige Terrasse mit hochwertigen Fliesen und einer Markise für schattige Plätzchen an warmen Tagen. Der liebevoll gestaltete Garten mit einem Gartenhäuschen für Ihre Gartengeräte lädt zum Verweilen und Entspannen ein. Die umgebende Grünfläche bietet zusätzlichen Freiraum und Privatsphäre.

Die rustikale Einbauküche ist bereits komplett ausgestattet und verfügt über alle modernen Geräte, die das Kochen zum Vergnügen machen. Eine elegante Holzterasse führt in das erste Obergeschoss, wo ein geräumiger Flur zu einem großen Schlafzimmer mit Zugang zum Balkon und einem weiteren vielseitig nutzbaren Zimmer führt. Das Badezimmer ist mit einer Badewanne, Dusche und Waschbecken ausgestattet und besticht durch seine zeitlose Eleganz.

Im Untergeschoss bietet ein weiterer großzügiger Raum Möglichkeiten zur individuellen Nutzung als Hobbyraum oder zusätzliches Wohnareal. Ein eigener Waschraum und ein Keller sorgen für zusätzlichen Stauraum.

Das Haus wird durch eine hochmoderne Gasbrennwert-Technik-Heizung beheizt und zeichnet sich daher durch einen äußerst effizienten Energieverbrauch aus. Eine eigene Garage sowie Parkmöglichkeiten für ein weiteres Fahrzeug vor dem Haus runden dieses attraktive Angebot ab.

Insgesamt bietet dieses Reihemittelhaus eine harmonische Verbindung aus modernem Komfort, gepflegtem Wohnambiente und einer erstklassigen Lage, die alle Annehmlichkeiten für ein anspruchsvolles Wohnen bietet.

Verkauf gegen Gebot im Bieterverfahren - Mindestangebot 325.000 Euro.
Besichtigungszeitraum am Samstag, 16.03.24 von 12.00 Uhr bis 14.00 Uhr. Wir bitten um Voranmeldung für die Besichtigung

Property ID: 24119009 - 93057 Regensburg / Wutzlhofen

Details of amenities

- Hochwertige und gepflegte Ausstattung: Das Haus bietet eine hochwertige Ausstattung mit einem gemütlichen Kaminofen, einer stilvollen Einbauküche und eleganten Badezimmern, sowie einem hochwertigen Parkettboden im Wohnbereich.
 - Großzügiger Garten: Der gepflegte Garten mit Terrasse und Gartenhäuschen lädt zum Entspannen und Genießen im Freien ein.
 - Ruhige Wohnlage: Die ruhige Wohnlage ohne Autoverkehr bietet eine erholsame Atmosphäre und eine hohe Lebensqualität.
 - Gute Verkehrsanbindung: Trotz der ruhigen Lage ist eine gute Anbindung an das öffentliche Verkehrsnetz gegeben, was die Erreichbarkeit der Innenstadt und umliegender Stadtteile erleichtert.
 - Familienfreundlich: Die Nähe zu Schulen, Kindergärten und Spielplätzen macht diese Immobilie zu einer idealen Wohngegend für Familien.
- Verkauf gegen Gebot im Bieterverfahren - Mindestangebot 325.000 Euro.
Besichtigungszeitraum am Samstag, 16.03.24 von 12.00 Uhr bis 14.00 Uhr. Wir bitten um Voranmeldung für die Besichtigung

Property ID: 24119009 - 93057 Regensburg / Wutzlhofen

All about the location

Das sehr schöne Reihenmittelhaus befindet sich in einer sehr begehrten Wohnlage in Regensburg, eingebettet in eine ruhige Wohnlage ohne Autoverkehr. Die Umgebung besticht durch ihre idyllische Atmosphäre und die Nähe zu einem kleinen Parkbereich mit Sitzgelegenheit und Kunstskulptur, der zum Entspannen und Verweilen einlädt.

Diese Wohngegend bietet eine abgeschiedene Wohnlage fernab vom Trubel der Stadt, was ein ruhiges und entspanntes Wohnen ermöglicht. Die Umgebung zeichnet sich durch ihre Schönheit und Naturnähe aus, mit grünen Parkanlagen in unmittelbarer Nähe, die zu Spaziergängen und Freizeitaktivitäten einladen. Trotz der ruhigen Lage ist eine gute Anbindung an das öffentliche Verkehrsnetz gegeben, sodass die Innenstadt von Regensburg sowie umliegende Stadtteile bequem erreichbar sind. Somit ist die Wohngegend ideal für Familien geeignet, da sie eine sichere und kinderfreundliche Umgebung bietet, mit Schulen, Kindergärten und Spielplätzen in der Nähe. Das Wohnen in der Nittenauer Straße verspricht eine hohe Lebensqualität, geprägt von einer harmonischen Nachbarschaft, gepflegten Grünflächen und einer entspannten Atmosphäre.

Mit diesen Vorzügen bietet dieses Reihenmittelhaus in Regensburg eine erstklassige Wohngegend für anspruchsvolle Menschen, die das Leben in einer ruhigen und idyllischen Umgebung schätzen.

Verkauf gegen Gebot im Bieterverfahren - Mindestangebot 325.000 Euro.
Besichtigungszeitraum am Samstag, 16.03.24 von 12.00 Uhr bis 14.00 Uhr. Wir bitten um Voranmeldung für die Besichtigung

Property ID: 24119009 - 93057 Regensburg / Wutzlhofen

Other information

Es liegt ein Energieverbrauchsausweis vor.

Dieser ist gültig bis 19.2.2034.

Endenergieverbrauch beträgt 91.80 kwh/(m²*a).

Wesentlicher Energieträger der Heizung ist Gas.

Das Baujahr des Objekts lt. Energieausweis ist 1989.

Die Energieeffizienzklasse ist C.

Property ID: 24119009 - 93057 Regensburg / Wutzlhofen

Contact partner

For further information, please contact your contact person:

Gerald Loers

Galgenbergstraße 11, 93053 Regensburg

Tel.: +49 941 - 44 80 26 0

E-Mail: regensburg@von-poll.com

To the Disclaimer of von Poll Immobilien GmbH

www.von-poll.com