

Schwielowsee / Wildpark West

# Großzügiges Einfamilienhaus mit Garten – Raum für neue Wohnmomente

Property ID: 26109024



**PURCHASE PRICE: 540.000 EUR • LIVING SPACE: ca. 112 m<sup>2</sup> • ROOMS: 4 • LAND AREA: 1.180 m<sup>2</sup>**

**Property ID: 26109024 - 14548 Schwielowsee / Wildpark West**

- At a glance**
- The property**
- Energy Data**
- Floor plans**
- A first impression**
- All about the location**
- Other information**
- Contact partner**

Property ID: 26109024 - 14548 Schwielowsee / Wildpark West

## At a glance

Property ID	26109024	Purchase Price	540.000 EUR
Living Space	ca. 112 m <sup>2</sup>	House	Single-family house / Detached house
Roof Type	Gabled roof	Commission	Käuferprovision beträgt 3,57 % (inkl. MwSt.) des beurkundeten Kaufpreises
Rooms	4	Modernisation / Refurbishment	2017
Bedrooms	3	Condition of property	Modernised
Bathrooms	1	Construction method	Solid
Year of construction	1937	Equipment	Terrace, Fireplace, Garden / shared use, Built-in kitchen

Property ID: 26109024 - 14548 Schwielowsee / Wildpark West

## Energy Data

Type of heating	Single-storey heating system	Energy Certificate	Energy demand certificate
Energy Source	Electro	Final Energy Demand	96.04 kWh/m <sup>2</sup> a
Energy certificate valid until	30.06.2036	Energy efficiency class	C
Power Source	Electric	Year of construction according to energy certificate	1937

Property ID: 26109024 - 14548 Schwielowsee / Wildpark West

## The property



Property ID: 26109024 - 14548 Schwielowsee / Wildpark West

## The property



Property ID: 26109024 - 14548 Schwielowsee / Wildpark West

## The property



Property ID: 26109024 - 14548 Schwielowsee / Wildpark West

## The property



Property ID: 26109024 - 14548 Schwielowsee / Wildpark West

## The property



Property ID: 26109024 - 14548 Schwielowsee / Wildpark West

## The property



Property ID: 26109024 - 14548 Schwielowsee / Wildpark West

## The property



Property ID: 26109024 - 14548 Schwielowsee / Wildpark West

## The property



Property ID: 26109024 - 14548 Schwielowsee / Wildpark West

## The property



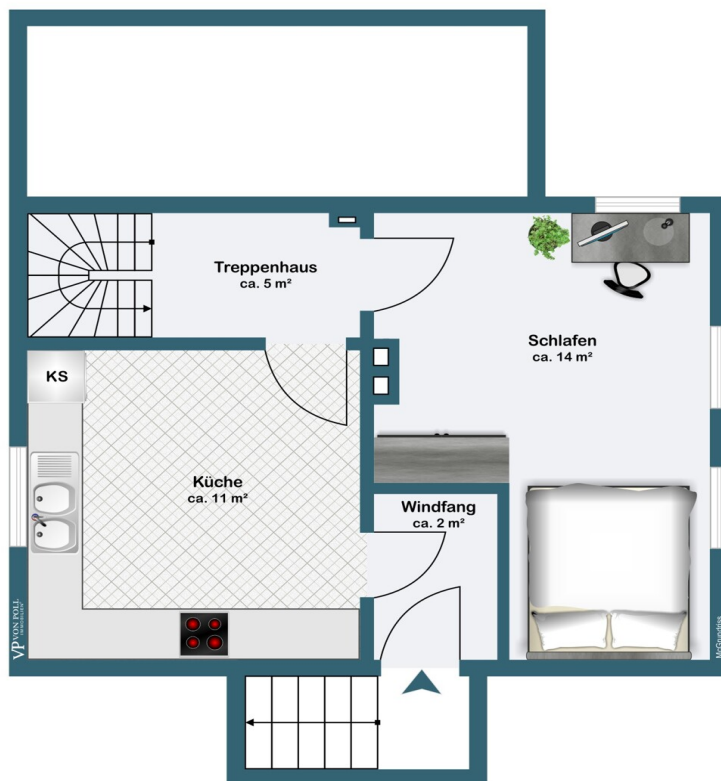
Property ID: 26109024 - 14548 Schwielowsee / Wildpark West

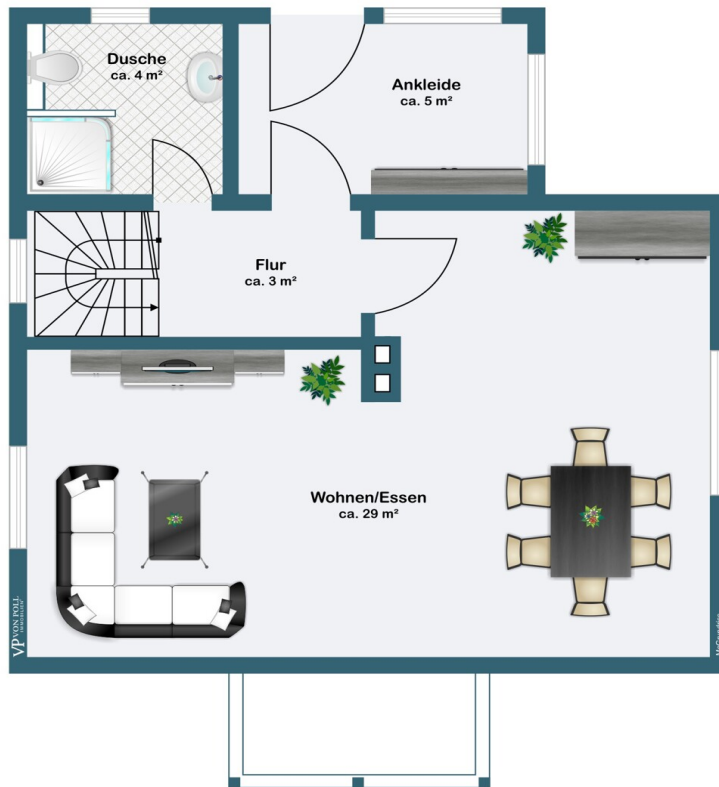
## The property



Property ID: 26109024 - 14548 Schwielowsee / Wildpark West

## Floor plans





This floor plan is not to scale. The documents were given to us by the client. For this reason, we cannot guarantee the accuracy of the information.

**Property ID: 26109024 - 14548 Schwielowsee / Wildpark West**

## **A first impression**

Dieses attraktive Einfamilienhaus vereint einen modernisierten Bestand mit einem großzügigen Grundstück und außergewöhnlichem Entwicklungspotenzial. Auf einem ca. 1.180 m<sup>2</sup> großen Grundstück eröffnen sich vielfältige Möglichkeiten – von der Nutzung des bestehenden Wohnhauses über einen bereits genehmigten Anbau bis hin zu einer vollständigen Neubebauung.

Das Haus verfügt über eine Wohnfläche von ca. 80 m<sup>2</sup> und bietet insgesamt vier Zimmer, darunter drei Schlafzimmer sowie ein Badezimmer. Die durchdachte Raumaufteilung eignet sich ideal für Paare, kleine Familien oder Käufer, die Wohnen und Arbeiten unter einem Dach verbinden möchten. Die Schlafzimmer lassen sich flexibel als Kinder-, Gäste- oder Arbeitszimmer nutzen und bieten Raum für individuelle Wohnkonzepte.

Der offen gestaltete Wohn- und Essbereich bildet das Herzstück des Hauses. Ein Kamin sorgt hier für eine behagliche Atmosphäre und gemütliche Stunden.

Das Tageslichtbad ist mit einer Dusche sowie einer komfortablen Fußbodenheizung ausgestattet. Eine separate Ankleide ergänzt das Raumangebot und schafft zusätzlichen Wohnkomfort.

Im Zuge umfangreicher Modernisierungsmaßnahmen wurden in den vergangenen Jahren zahlreiche Bereiche des Hauses aufgewertet. Die Elektrik wurde erneuert und ein Smart-Home-System zur Steuerung von Beleuchtung und Jalousien installiert. Darüber hinaus wurden die Fenster, Bodenbeläge sowie die Küche modernisiert. Das Dach wurde ebenfalls erneuert.

Beheizt wird die Immobilie über eine Nachtspeicherheizung, die eine regulierbare Wärmeversorgung auch in den kälteren Monaten gewährleistet. Gleichzeitig bietet das Haus Käufern die Möglichkeit, weitere Modernisierungsmaßnahmen nach den eigenen Vorstellungen umzusetzen und das Wohnkonzept individuell zu gestalten.

Die großzügige Terrasse mit elektrischer Markise erweitert den Wohnbereich ins Freie und bietet einen herrlichen Blick in den weitläufigen Garten – ein idealer Ort zum Entspannen, für gesellige Stunden oder zur Verwirklichung eigener Gartenideen.

Ein weiteres Highlight ist das Nebengebäude mit insgesamt ca. 32 m<sup>2</sup> Nutzfläche. Es umfasst ein ca. 16 m<sup>2</sup> großes Büro sowie eine ebenso große Waschküche und bietet vielseitige Nutzungsmöglichkeiten – beispielsweise als Homeoffice, Atelier, Hobbyraum oder

**zusätzlichen Funktionsbereich.**

**Besonders hervorzuheben ist das attraktive Entwicklungspotenzial der Immobilie. Für einen Anbau liegt bereits eine Baugenehmigung vor, sodass insgesamt eine Wohnfläche von bis zu ca. 180 m<sup>2</sup> realisiert werden kann. Die Genehmigung ist noch bis 2031 gültig und bietet somit eine verlässliche Grundlage für zukünftige Bauvorhaben.**

**Property ID: 26109024 - 14548 Schwielowsee / Wildpark West**

## All about the location

Inmitten einer idyllischen Wald- und Seenlandschaft, fernab vom Trubel der Großstadt, liegt die beliebte Wohnsiedlung Wildpark-West. Die zum Ortsteil Geltow gehörende Waldsiedlung im Landkreis Potsdam-Mittelmark befindet sich direkt am Havelufer gegenüber der Inselstadt Werder (Havel). Die malerische Uferpromenade bietet beeindruckende Ausblicke auf den See und ist zugleich ein attraktiver Anlaufpunkt für Wasserwanderer und Naturliebhaber.

Gemeinsam mit den Nachbarorten Ferch und Caputh bildet Geltow die im Jahr 2002 gegründete Gemeinde Schwielowsee. Die staatlich anerkannte Erholungsregion wurde unter anderem als „Familien- und kinderfreundliche Gemeinde“ ausgezeichnet und erfreut sich aufgrund ihrer hohen Lebensqualität großer Beliebtheit.

Dank einer ausgezeichneten Infrastruktur, vielfältiger Einkaufsmöglichkeiten und Dienstleistungsangebote sowie eines modernen Kita- und Grundschulcampus verzeichnet Geltow eine stetig wachsende Nachfrage als Wohnstandort. Ein lebendiges Vereinsleben rund um das Vereinshaus am Wasser trägt zusätzlich zur hohen Attraktivität des Ortes bei.

Ein weiterer Pluspunkt ist die hervorragende Verkehrsanbindung: Sowohl der Bahnhof Werder (Havel) als auch der Kaiserbahnhof Potsdam sind bequem mit dem Fahrrad erreichbar. Von dort bestehen regelmäßige Bahnverbindungen, mit denen Sie das Berliner Stadtzentrum – insbesondere Berlin-Mitte – in rund 25 Minuten erreichen. So verbindet Wildpark-West naturnahes Wohnen mit einer ausgezeichneten Anbindung an die Metropolregion Berlin.

Die Landeshauptstadt Potsdam ist in wenigen Minuten erreichbar. Mit ihrem eindrucksvollen barocken Stadtkern und zahlreichen kulturellen Sehenswürdigkeiten zählt sie zu den beliebtesten Reisezielen Deutschlands und zieht jährlich mehrere Millionen Besucher an. Die Potsdamer Innenstadt erreichen Sie in weniger als zehn Minuten – bequem mit dem Auto sowie mit öffentlichen Verkehrsmitteln.

**Property ID: 26109024 - 14548 Schwielowsee / Wildpark West**

## **Other information**

**Unser Service für Sie als Eigentümer: Wir bewerten gern kostenfrei Ihre Immobilie entsprechend dem aktuellen Marktwert, entwickeln eine Ihrem Objekt angepasste Verkaufsstrategie und stehen Ihnen bis zum erfolgreichen Verkauf zur Verfügung. VON POLL IMMOBILIEN steht als Maklerunternehmen mit seinen Mitarbeitern und Kollegen für die Werte Seriosität, Zuverlässigkeit und Diskretion. Unser bundesweites und internationales Netzwerk ermöglicht es uns, Verkäufer bzw. Vermieter und Interessenten bestmöglich zusammenzuführen. Wir können Ihnen bereits in den ersten Gesprächen mitteilen, wie viele vorgemerkte Suchinteressenten wir haben. Kommen Sie einfach bei uns vorbei, rufen Sie uns an oder senden Sie uns eine E-Mail – wir freuen uns, Sie kennen zu lernen.**

**Wir weisen darauf hin, dass die von uns weitergegebenen Objektinformationen, Unterlagen, Pläne etc. vom Veräußerer bzw. Vermieter stammen. Eine Haftung für die Richtigkeit oder Vollständigkeit der Angaben übernehmen wir daher nicht. Es obliegt daher unseren Kunden, die darin enthaltenen Objektinformationen und Angaben auf ihre Richtigkeit hin zu überprüfen.**

**Wir bitten Sie um Verständnis, dass wir die vollständigen Angaben zur Immobilie nur übermitteln können, wenn uns alle Kontaktdaten des Interessenten (Wohnanschrift, Telefon, ...) vorliegen.**

**Property ID: 26109024 - 14548 Schwielowsee / Wildpark West**

## Contact partner

**For further information, please contact your contact person:**

**Andreas Güthling**

---

**Friedrich-Ebert-Straße 54, 14469 Potsdam**

**Tel.: +49 331 - 88 71 811 0**

**E-Mail: [potsdam@von-poll.com](mailto:potsdam@von-poll.com)**

*To the Disclaimer of von Poll Immobilien GmbH*

---

**[www.von-poll.com](http://www.von-poll.com)**