

Werder (Havel)

# Wohnen auf einer Ebene, modernes Gartenrefugium in ruhiger Lage von Werder

*Property ID: 25310017*



[www.von-poll.com](http://www.von-poll.com)

**PURCHASE PRICE: 630.000 EUR • LIVING SPACE: ca. 112 m<sup>2</sup> • ROOMS: 4 • LAND AREA: 1.696 m<sup>2</sup>**

**Property ID: 25310017 - 14542 Werder (Havel)**

- At a glance
- The property
- Energy Data
- Floor plans
- A first impression
- Details of amenities
- All about the location
- Other information
- Contact partner

Property ID: 25310017 - 14542 Werder (Havel)

## At a glance

Property ID	25310017	Purchase Price	630.000 EUR
Living Space	ca. 112 m <sup>2</sup>	Commission	Käuferprovision beträgt 3,57 % (inkl. MwSt.) des beurkundeten Kaufpreises
Roof Type	Half-hipped roof	Condition of property	Well-maintained
Rooms	4	Construction method	Solid
Bedrooms	3	Usable Space	ca. 8 m <sup>2</sup>
Bathrooms	1	Equipment	Garden / shared use, Built-in kitchen
Year of construction	2010		

Property ID: 25310017 - 14542 Werder (Havel)

## Energy Data

Type of heating	Underfloor heating	Energy Certificate	Energy demand certificate
Energy Source	Gas	Final Energy Demand	102.10 kWh/m <sup>2</sup> a
Energy certificate valid until	25.01.2036	Energy efficiency class	D
Power Source	Gas	Year of construction according to energy certificate	2010

Property ID: 25310017 - 14542 Werder (Havel)

## The property



Property ID: 25310017 - 14542 Werder (Havel)

## The property



Property ID: 25310017 - 14542 Werder (Havel)

## The property



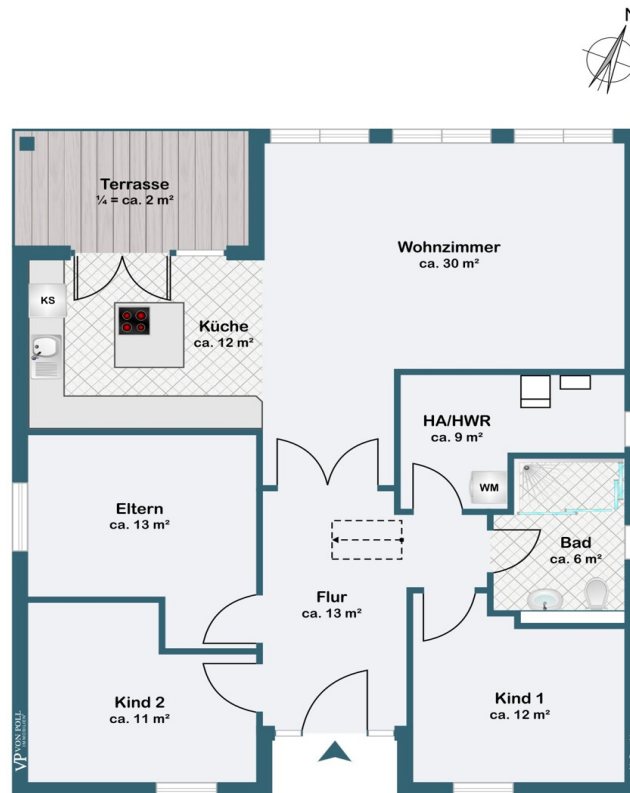
Property ID: 25310017 - 14542 Werder (Havel)

## The property



Property ID: 25310017 - 14542 Werder (Havel)

## Floor plans



This floor plan is not to scale. The documents were given to us by the client. For this reason, we cannot guarantee the accuracy of the information.

**Property ID: 25310017 - 14542 Werder (Havel)**

## A first impression

Ein Zuhause zum Ankommen, ruhig, lichtdurchflutet und umgeben von Natur.

Dieser moderne Bungalow in begehrter Lage von Werder-Glindow verbindet komfortables Wohnen auf einer Ebene mit einem außergewöhnlich großzügigen Grundstück von rund 1.700 m<sup>2</sup>. Hier genießen Sie Privatsphäre, Weite und ein Lebensgefühl wie im eigenen Gartenrefugium.

Bereits beim Betreten empfängt Sie eine großzügige Diele, von der aus sich alle Räume bequem erschließen, ganz ohne Treppen, barrierearm und ideal für jede Lebensphase. Das Herzstück des Hauses bildet der helle Wohn und Essbereich mit offener Küche. Große, bodentiefe Fensterflächen holen das Tageslicht ins Haus und schaffen einen fließenden Übergang zur Terrasse und in den Garten.

Ob Frühstück im Grünen, entspannte Nachmittage mit Blick ins Freie oder lange Sommerabende unter der teilüberdachten Terrasse, hier wird der Außenbereich ganz selbstverständlich zum erweiterten Wohnraum.

Drei gut geschnittene Schlafzimmer, ein modernes Duschbad sowie eine durchgängige Fußbodenheizung sorgen für zeitgemäßen Komfort und ein behagliches Wohnklima. Die solide Bauweise und die energieeffiziente Ausstattung machen das Haus zudem wirtschaftlich im Unterhalt.

Ein besonderes Highlight ist das weitläufige Grundstück: viel Platz für Gartenliebhaber, Kinder, Ruhe und Rückzug und dennoch erreichen Sie das Strandbad Glindow sowie die umliegenden Seen bequem zu Fuß.

Ein ideales Zuhause für Paare, kleine Familien oder alle, die naturnah, ruhig und

komfortabel auf einer Ebene leben möchten.

Die dargestellten Bilder wurden mithilfe von KI bearbeitet und dienen der visuellen Veranschaulichung. Das Objekt entspricht in seinem Erscheinungsbild weitgehend der tatsächlichen Beschaffenheit.

**Property ID: 25310017 - 14542 Werder (Havel)**

## Details of amenities

- Einbauküche
- Fliesen und Teppich Böden
- Vollbad
- großer Stellplatz
- großer Garten
- Gartenhaus

**Property ID: 25310017 - 14542 Werder (Havel)**

## All about the location

Ein Spaziergang in Werder, in welche Richtung Sie auch gehen, führt Sie immer ans Wasser. Die Ortsbezeichnung Werder bedeutet "vom Wasser umflossenes Land", was insbesondere für die Altstadtinsel mitten in der Havel zutrifft. Schöne Ausblicke bieten sich von den eiszeitlich geformten Hügeln im Stadtgebiet auf das Umland mit Seen und Wäldern, das auch durch sein Sonnen reiches mildes Klima verwöhnt. Obst- und Weinbau, die vielen Gewässer und die sehr reizvolle und abwechslungsreiche Umgebung machen die Stadt zu einem touristischen und tollen Anziehungspunkt. Als staatlich anerkannter Erholungsort ist Werder überregional durch das jährliche Baublütenfest im Mai bekannt, das zu den größten Volksfesten in Deutschland zählt. Werder (Havel) zählt mit seinen umliegenden Ortsteilen ca. 27.000 Einwohner. Die Stadt ist mit einer Vielzahl von Einzelhändlern und großen Einkaufszentren infrastrukturell gut aufgestellt. Neben Schulen und Gymnasien bietet die Stadt viele Freizeitmöglichkeiten für jedermann. Auch die wichtigsten ärztlichen Fachrichtungen sind in Werder vorhanden. Ein Linienbus fährt vom Bahnhof Werder/Havel direkt nach Potsdam.

**Property ID: 25310017 - 14542 Werder (Havel)**

## Other information

Es liegt ein Energiebedarfsausweis vor.

Dieser ist gültig bis 25.1.2036.

Endenergiebedarf beträgt 102.10 kWh/(m<sup>2</sup>\*a).

Wesentlicher Energieträger der Heizung ist Gas.

Das Baujahr des Objekts lt. Energieausweis ist 2010.

Die Energieeffizienzklasse ist D.

Unser Service für Sie als Eigentümer: Wir bewerten gern kostenfrei Ihre Immobilie entsprechend dem aktuellen Marktwert, entwickeln eine Ihrem Objekt angepasste Verkaufsstrategie und stehen Ihnen bis zum erfolgreichen Verkauf zur Verfügung. VON POLL IMMOBILIEN steht als Maklerunternehmen mit seinen Mitarbeitern und Kollegen für die Werte Seriosität, Zuverlässigkeit und Diskretion. Unser bundesweites und internationales Netzwerk ermöglicht es uns, Verkäufer bzw. Vermieter und Interessenten bestmöglich zusammenzuführen. Wir können Ihnen bereits in den ersten Gesprächen mitteilen, wie viele vorgemerkte Suchinteressenten wir haben. Kommen Sie einfach bei uns vorbei, rufen Sie uns an oder senden Sie uns eine E-Mail – wir freuen uns, Sie kennen zu lernen.

Wir weisen darauf hin, dass die von uns weitergegebenen Objektinformationen, Unterlagen, Pläne etc. vom Veräußerer bzw. Vermieter stammen. Eine Haftung für die Richtigkeit oder Vollständigkeit der Angaben übernehmen wir daher nicht. Es obliegt daher unseren Kunden, die darin enthaltenen Objektinformationen und Angaben auf ihre Richtigkeit hin zu überprüfen.

Wir bitten Sie um Verständnis, dass wir die vollständigen Angaben zur Immobilie nur übermitteln können, wenn uns alle Kontaktdaten des Interessenten (Wohnanschrift, Telefon, ...) vorliegen.

**Property ID: 25310017 - 14542 Werder (Havel)**

## Contact partner

For further information, please contact your contact person:

Andreas Güthling

---

Friedrich-Ebert-Straße 54, 14469 Potsdam

Tel.: +49 331 - 88 71 811 0

E-Mail: [potsdam@von-poll.com](mailto:potsdam@von-poll.com)

*To the Disclaimer of von Poll Immobilien GmbH*

---

[www.von-poll.com](http://www.von-poll.com)