

Bell

Großzügiges Haus mit Fernblicklage in Bell

Property ID: 26014042



www.von-poll.com

PURCHASE PRICE: 445.000 EUR • LIVING SPACE: ca. 216 m² • ROOMS: 8 • LAND AREA: 1.353 m²

Property ID: 26014042 - 56745 Bell

- At a glance**
- The property**
- Energy Data**
- A first impression**
- All about the location**
- Other information**
- Contact partner**

Property ID: 26014042 - 56745 Bell

At a glance

Property ID	26014042	Purchase Price	445.000 EUR
Living Space	ca. 216 m²	Commission	Käuferprovision beträgt 3,57 % (inkl. MwSt.) des beurkundeten Kaufpreises
Roof Type	Gabled roof	Condition of property	Needs renovation
Rooms	8	Construction method	Solid
Bedrooms	5	Equipment	Terrace, Guest WC, Swimming pool, Sauna, Garden / shared use, Built-in kitchen, Balcony
Bathrooms	3		
Year of construction	1975		
Type of parking	3 x Garage		

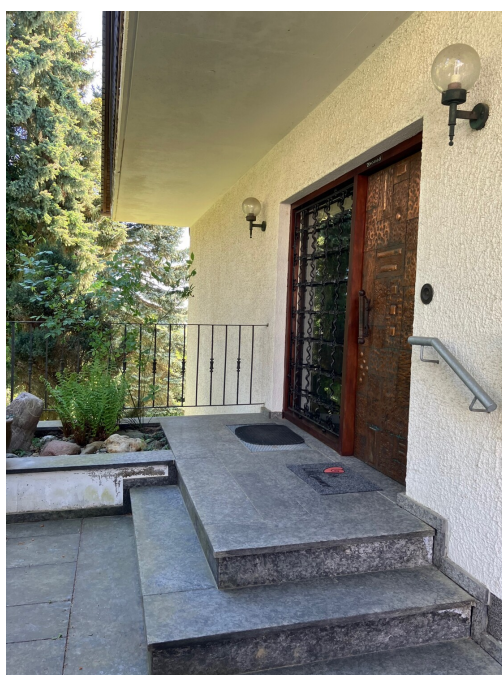
Property ID: 26014042 - 56745 Bell

Energy Data

Type of heating	Central heating	Energy Certificate	Energy demand certificate
Energy Source	Oil	Final Energy Demand	189.80 kWh/m ² a
Energy certificate valid until	29.05.2034	Energy efficiency class	F
Power Source	Oil	Year of construction according to energy certificate	2010

Property ID: 26014042 - 56745 Bell

The property



Property ID: 26014042 - 56745 Bell

The property



Property ID: 26014042 - 56745 Bell

The property



Property ID: 26014042 - 56745 Bell

The property



Property ID: 26014042 - 56745 Bell

The property



Property ID: 26014042 - 56745 Bell

The property



Property ID: 26014042 - 56745 Bell

The property



Vertrauen Sie einem ausgezeichneten Team.

Shop Koblenz | Casinostraße 3-5 | 56068 Koblenz | T.: 0261 - 97 36 907 0 | koblenz@von-poll.com

www.von-poll.com

Property ID: 26014042 - 56745 Bell

The property

FINANZIERUNG | VERSICHERUNG | BERATUNG



Fordern Sie jetzt aus über 400 Banken Ihr optimales
Finanzierungsangebot an. Kontaktieren Sie uns unverbindlich unter:

0261 - 97 36 907 0

Wir freuen uns darauf, Sie zu beraten!

www.vp-finance.de

FINANZIERUNG | VERSICHERUNG | BERATUNG

PREMIUM FINANZIERUNGSSERVICE MIT VON POLL FINANCE

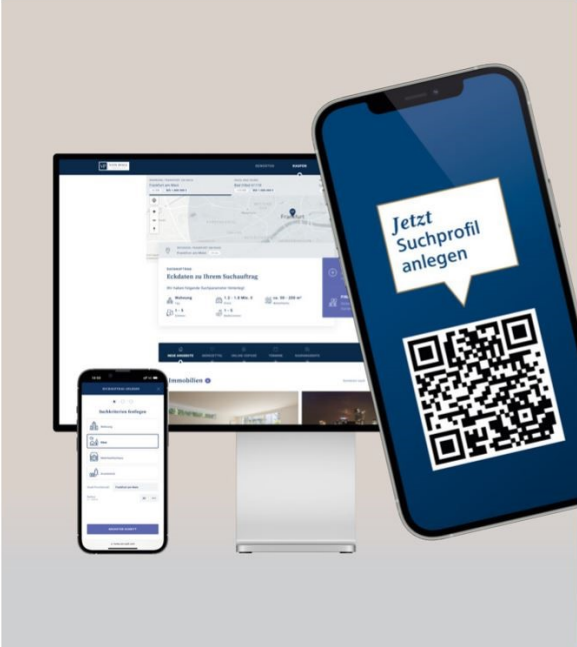
- 1 **IHRE PERSONLICHE BONITÄTSBESCHEINIGUNG**
 - Sie kommen in die erste Reihe der Suchinteressenten - auch bei privaten Eigentümern und anderen Maklern
 - Schnelle Reservierung Ihrer Wunschimmobilie
 - Unterlagenservice (gerne durch Kurier, Vor-Ort-Service)
- 2 **WUNSCHIMMOBILIE FINDEN**
 - Kostenlose Wertermittlung nach Sprengnetter
 - Wertvolle Tipps zur Immobiliensuche
 - Aufnahme in den Secret-Sale bei VON POLL IMMOBILIEN
- 3 **TOP KONDITIONEN AUS 400 DARLEHENSGBERN**
 - Zeit und Geld sparen durch umfassenden Zinsvergleich
 - Premium-Partnerschaften
 - Persönlicher Ansprechpartner vor Ort der ING (ohne Mehrkosten)
- 4 **FINANZIERUNGSZUSAGE**
 - Besprechung Darlehensvertrag
 - Besprechung Auszahlungsvoraussetzungen
 - Analyse der Kreditrisiken nach DIN 77230
- 5 **AFTER SALES**
 - Betreuung der Kreditauszahlung | Übergabe der Immobilie
 - Hausschutz-Brief
 - Service beim Anmelden von Gas, Wasser und Strom



www.vp-finance.de

Property ID: 26014042 - 56745 Bell

The property



VP VON POLL
IMMOBILIEN

Finden Sie
Ihre Immobilie.

Vorgemerkte Suchkunden
erfahren frühzeitig von
neuen Immobilienangeboten.

www.von-poll.com

Property ID: 26014042 - 56745 Bell

A first impression

Hier erwartet Sie ein herrlicher Fernblick von der Eifel über das Neuwieder Becken bis in den Westerwald. Diese schöne Bestandsimmobilie liegt auf einem ca. 1350 m² großem Grundstück mit Garagen und Teichanlage. Die großzügige Wohnfläche beträgt ca. 215 m². Das Erdgeschoß kann ebenerdig, komplett als Wohnebene genutzt werden.

Das ausgebaute Dachgeschoss ist zusätzlich zu wohnwirtschaftlichen Zwecken ausgebaut worden und verfügt über einen weiteren geräumigen Speicher.

Im Souterrain befindet sich eine kleine Einliegerwohnung mit eigenem Zugang.

Ein Schwimmbad kann im Haus ggf. reaktiviert werden und wird z.Zt. als Wohn- und Wirtschaftsraum genutzt. Ein Saunabereich steht zusätzlich zu Verfügung.

Das Dach ist überwiegend, neuwertig mit Naturschiefer eingedeckt worden und mit einer Solarthermie ausgestattet.

Sanierungen und Modernisierungen sollten bei diesem Objekt mit eingeplant werden.

Gerne stehen wir für einen Besichtigungstermin bereit.

Property ID: 26014042 - 56745 Bell

All about the location

Bell gehört mit ca. 1300 Einwohnern der Gemeinde Mendig (ca. 2,8 km) und somit dem Landkreis Mayen- Koblenz an.

Vor Ort finden Sie einen Kindergarten, der fußläufig erreichbar ist. Die Grundschule und weiterführende Schulen befinden sich in Mendig sowie auch in Andernach und Mayen.

Einkaufsmöglichkeiten und Ärzte sind im Umkreis vorhanden. Des Weiteren befindet sich in Bell ein kleines Gewerbegebiet mit Handwerksunternehmen.

Besonders attraktiv ist die direkte Anbindung an die Landstraße L 82 nach Mayen sowie zur A 61 und an die A48, die Sie in wenigen Autominuten erreichen. Die nächstgelegenen Flughäfen sind Köln/Bonn und Frankfurt/Hahn, die nächsten Häfen befinden sich in Andernach (ca. 15 km) und Koblenz (ca. 28 km).

Überzeugen Sie sich selbst von den vielen Vorteilen dieser Lage.

Property ID: 26014042 - 56745 Bell

Other information

GELDWÄSCHE: Als Immobilienmaklerunternehmen ist die von Poll Immobilien GmbH nach § 2 Abs. 1 Nr. 14 und § 11 Abs. 1, 2 Geldwäschegesetz (GwG) dazu verpflichtet, bei der Begründung einer Geschäftsbeziehung die Identität des Vertragspartners festzustellen und zu überprüfen, bzw. sobald ein ernsthaftes Interesse an der Durchführung des Immobilienkaufvertrages besteht. Hierzu ist es erforderlich, dass wir nach § 11 Abs. 4 GwG die relevanten Daten Ihres Personalausweises festhalten (wenn Sie als natürliche Person handeln) – beispielsweise mittels einer Kopie. Bei einer juristischen Person benötigen wir eine Kopie des Handelsregisterauszugs, aus welchem der wirtschaftlich Berechtigte hervorgeht. Das Geldwäschegesetz sieht vor, dass der Makler die Kopien bzw. Unterlagen fünf Jahre aufbewahren muss. Als unser Vertragspartner haben Sie auch eine Mitwirkungspflicht nach § 11 Abs. 6 GwG.

HAFTUNG: Wir weisen darauf hin, dass die von uns weitergegebenen Objektinformationen, Unterlagen, Pläne etc. vom Verkäufer bzw. Vermieter stammen. Eine Haftung für die Richtigkeit oder Vollständigkeit der Angaben übernehmen wir daher nicht. Es obliegt daher unseren Kunden, die darin enthaltenen Objektinformationen und Angaben auf ihre Richtigkeit hin zu überprüfen. Alle Immobilienangebote sind freibleibend und vorbehaltlich Irrtümer, Zwischenverkauf- und Vermietung oder sonstiger Zwischenverwertung.

UNSER SERVICE FÜR SIE ALS EIGENTÜMER:

Planen Sie den Verkauf oder die Vermietung Ihrer Immobilie, so ist es für Sie wichtig, deren Marktwert zu kennen. Lassen Sie kostenfrei und unverbindlich den aktuellen Wert Ihrer Immobilie professionell durch einen unserer Immobilienspezialisten einschätzen. Unser bundesweites und internationales Netzwerk ermöglicht es uns, Verkäufer bzw. Vermieter und Interessenten bestmöglich zusammenzuführen.

Property ID: 26014042 - 56745 Bell

Contact partner

For further information, please contact your contact person:

Florian Bender

Casinostraße 3-5, 56068 Koblenz

Tel.: +49 261 - 97 36 907 0

E-Mail: koblenz@von-poll.com

To the Disclaimer of von Poll Immobilien GmbH

www.von-poll.com