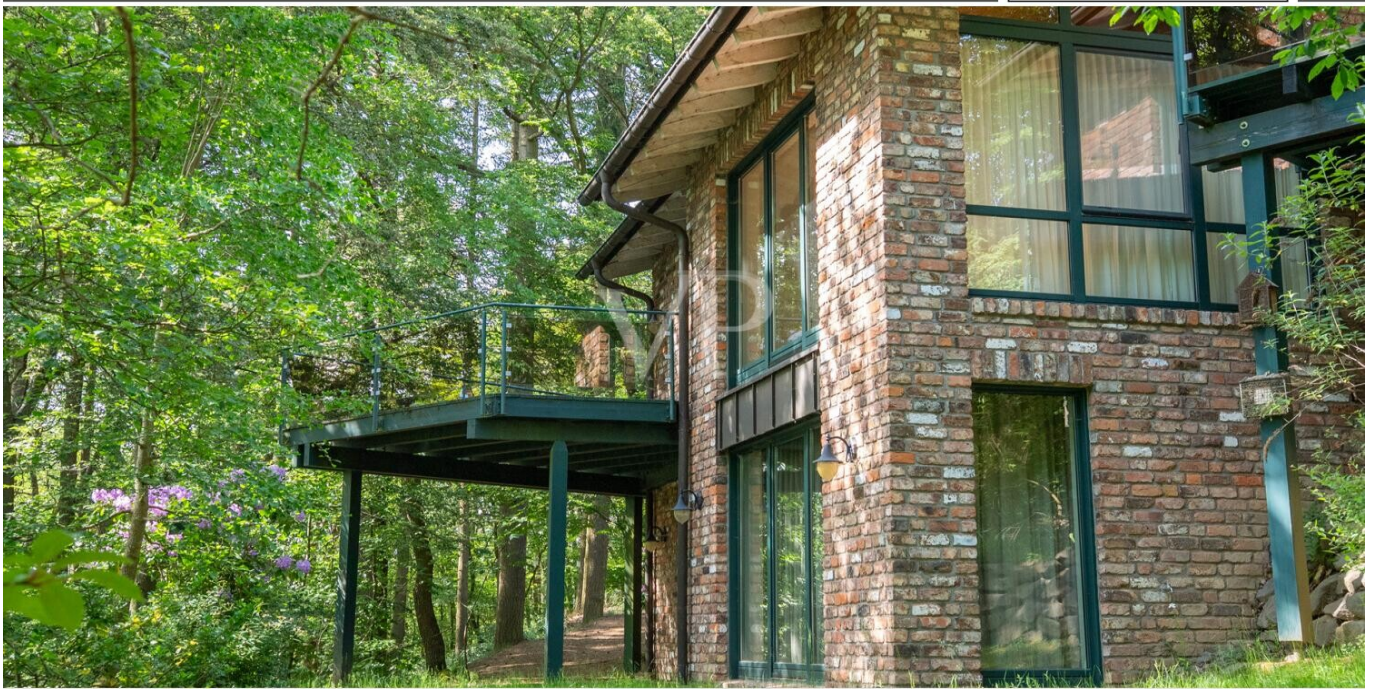


Mayen

Zuhause am Waldrand – Naturblick inklusive

Property ID: 26014038



www.von-poll.com

PURCHASE PRICE: 649.000 EUR • LIVING SPACE: ca. 222 m² • ROOMS: 7 • LAND AREA: 7.205 m²

Property ID: 26014038 - 56727 Mayen

- At a glance**
- The property**
- Energy Data**
- Floor plans**
- A first impression**
- Details of amenities**
- All about the location**
- Other information**
- Contact partner**

Property ID: 26014038 - 56727 Mayen

At a glance

Property ID	26014038	Purchase Price	649.000 EUR
Living Space	ca. 222 m ²	House	Single-family house / Detached house
Roof Type	Gabled roof	Commission	Käuferprovision beträgt 3,57 % (inkl. MwSt.) des beurkundeten Kaufpreises
Rooms	7	Modernisation / Refurbishment	2024
Bedrooms	4	Condition of property	Well-maintained
Bathrooms	4	Construction method	Solid
Year of construction	1996	Usable Space	ca. 31 m ²
Type of parking	1 x Outdoor parking space, 2 x Garage	Equipment	Terrace, Guest WC, Fireplace, Garden / shared use, Built-in kitchen, Balcony

Property ID: 26014038 - 56727 Mayen

Energy Data

Energy Source	Air-to-water heat pump	Energy Certificate	Energy demand certificate
Energy certificate valid until	30.10.2035	Final Energy Demand	34.12 kWh/m²a
Power Source	Air-to-water heat pump	Energy efficiency class	A
		Year of construction according to energy certificate	1996

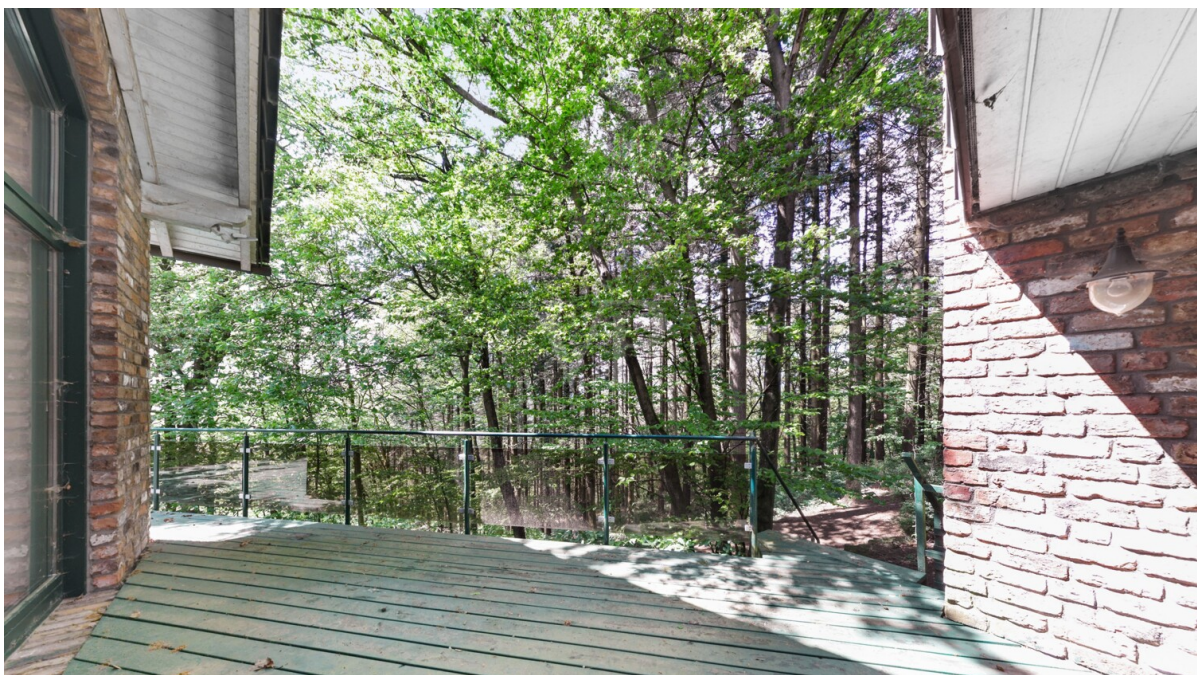
Property ID: 26014038 - 56727 Mayen

The property



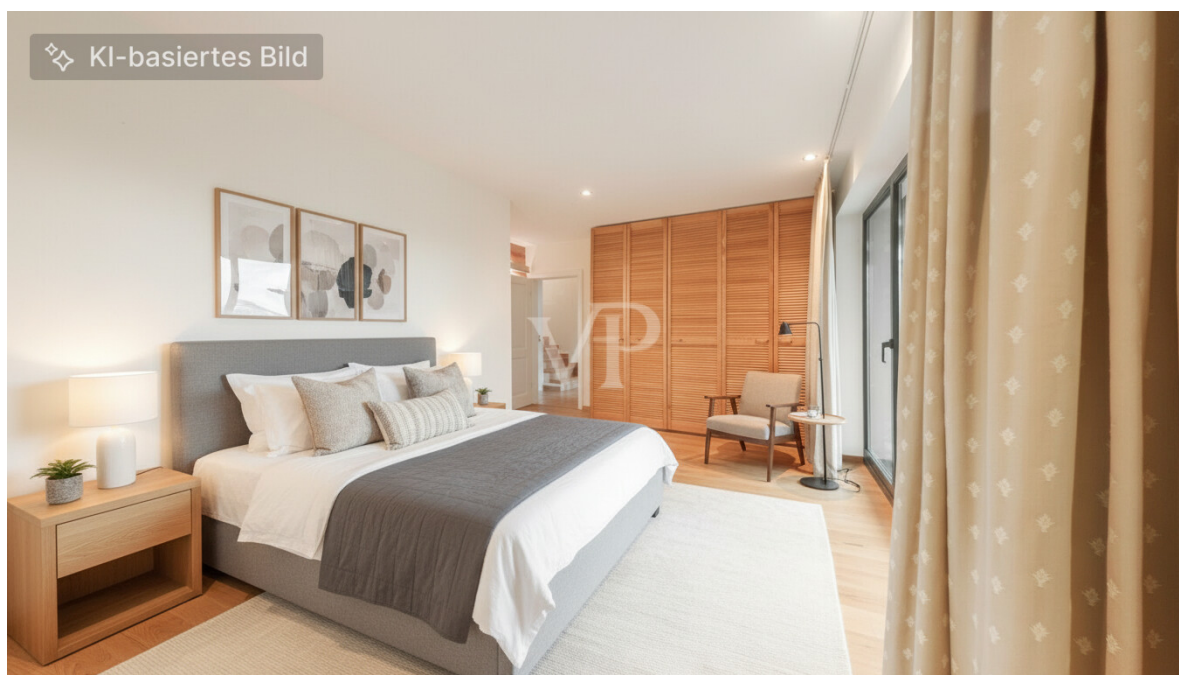
Property ID: 26014038 - 56727 Mayen

The property



Property ID: 26014038 - 56727 Mayen

The property



Property ID: 26014038 - 56727 Mayen

The property



Property ID: 26014038 - 56727 Mayen

The property



Property ID: 26014038 - 56727 Mayen

The property



Property ID: 26014038 - 56727 Mayen

The property



Property ID: 26014038 - 56727 Mayen

The property



KI-basiertes Bild

Property ID: 26014038 - 56727 Mayen

The property



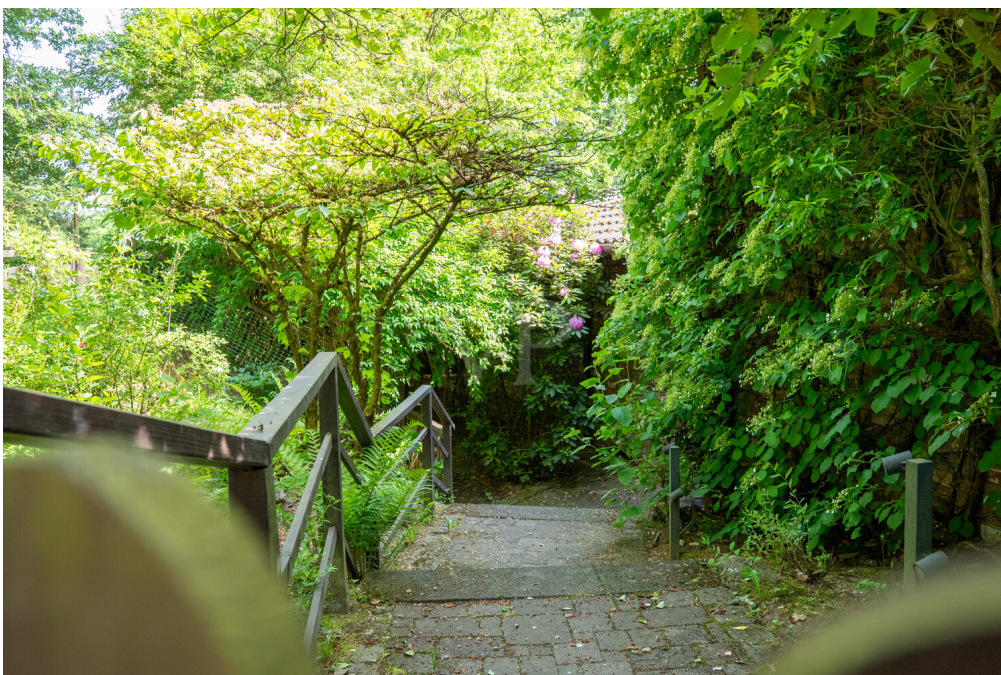
Property ID: 26014038 - 56727 Mayen

The property



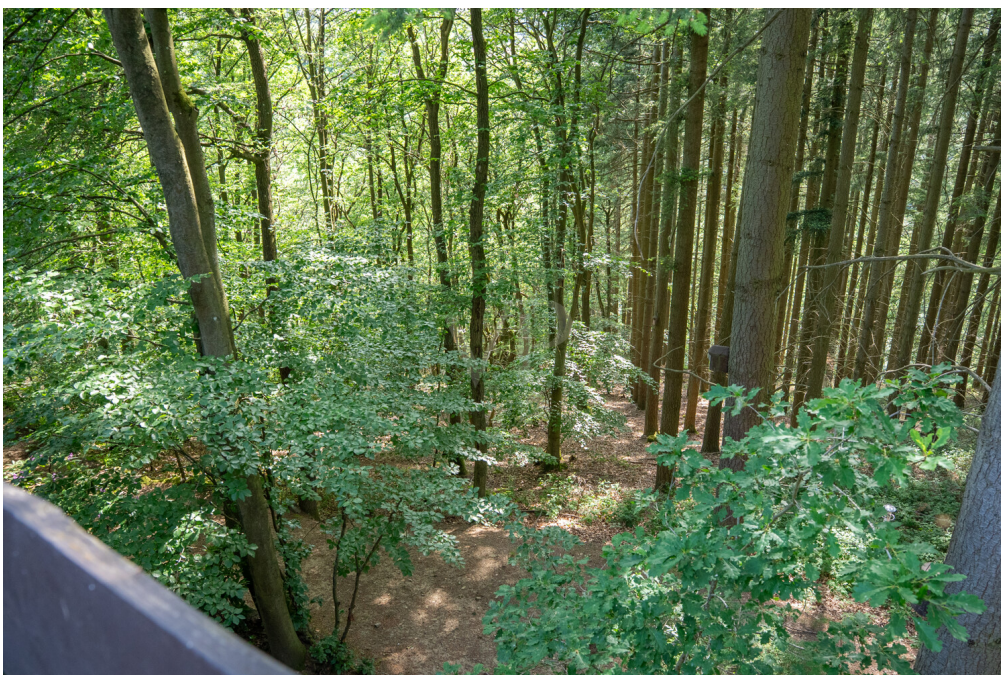
Property ID: 26014038 - 56727 Mayen

The property



Property ID: 26014038 - 56727 Mayen

The property



Property ID: 26014038 - 56727 Mayen

The property



Property ID: 26014038 - 56727 Mayen

The property



Sie möchten wissen was
Ihre Immobilie aktuell wert ist?
Dann lassen Sie Ihre Immobilie
professionell und exklusiv durch
unsere Experten bewerten.

www.von-poll.com

Property ID: 26014038 - 56727 Mayen

The property

FINANZIERUNG | VERSICHERUNG | BERATUNG



Fordern Sie jetzt aus über 400 Banken Ihr optimales
Finanzierungsangebot an. Kontaktieren Sie uns unverbindlich unter:

0261 - 97 36 907 0

Wir freuen uns darauf, Sie zu beraten!

www.vp-finance.de

FINANZIERUNG | VERSICHERUNG | BERATUNG

PREMIUM FINANZIERUNGSSERVICE MIT VON POLL FINANCE

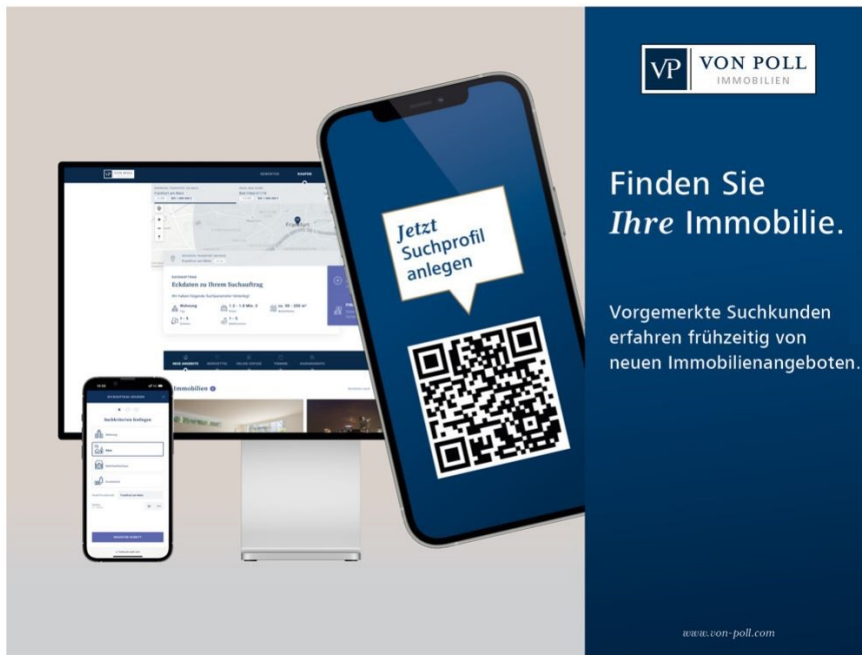
- 1 **IHRE PERSONLICHE BONITÄTSBESCHEINIGUNG**
 - Sie kommen in die erste Reihe der Suchinteressenten - auch bei privaten Eigentümern und anderen Maklern
 - Schnelle Reservierung Ihrer Wunschimmobilie
 - Unterlagenservice (gerne durch Kurier, Vor-Ort-Service)
- 2 **WUNSCHIMMOBILIE FINDEN**
 - Kostenlose Wertermittlung nach Sprengnetter
 - Wertvolle Tipps zur Immobiliensuche
 - Aufnahme in den Secret-Sale bei VON POLL IMMOBILIEN
- 3 **TOP KONDITIONEN AUS 400 DARLEHENSGEBERN**
 - Zeit und Geld sparen durch umfassenden Zinsvergleich
 - Premium-Partnerschaften
 - Persönlicher Ansprechpartner vor Ort der ING (ohne Mehrkosten)
- 4 **FINANZIERUNGSZUSAGE**
 - Besprechung Darlehensvertrag
 - Besprechung Auszahlungsvoraussetzungen
 - Analyse der Kreditrisiken nach DIN 77230
- 5 **AFTER SALES**
 - Betreuung der Kreditauszahlung | Übergabe der Immobilie
 - Hausschutz-Brief
 - Service beim Anmelden von Gas, Wasser und Strom



www.vp-finance.de

Property ID: 26014038 - 56727 Mayen

The property



VP VON POLL
IMMOBILIEN

Finden Sie
Ihre Immobilie.

Vorgemerkte Suchkunden
erfahren frühzeitig von
neuen Immobilienangeboten.

www.von-poll.com



VP VON POLL
IMMOBILIEN

Vertrauen Sie einem ausgezeichneten Team.

Shop Koblenz | Casinostraße 3-5 | 56068 Koblenz | T.: 0261 - 97 36 907 0 | koblenz@von-poll.com | www.von-poll.com

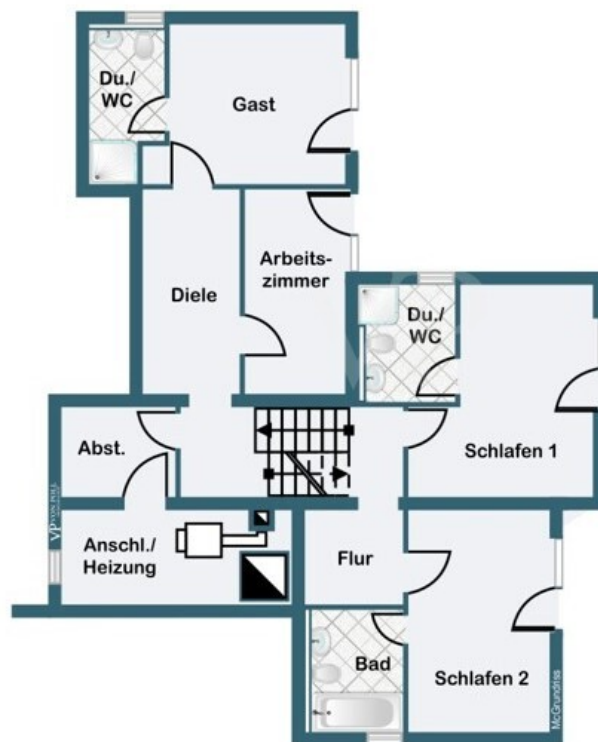
FOCUS
TOP
NATIONALE
ANZEIGEN
2024
VON POLL
IMMOBILIEN
KOBLENZ

VP
Beste Immobilienfirma
2022
★★★★★
TOP 100
IMMOBILIENFIRMEN
IN EUROPE
VON POLL IMMOBILIEN
KOBLENZ

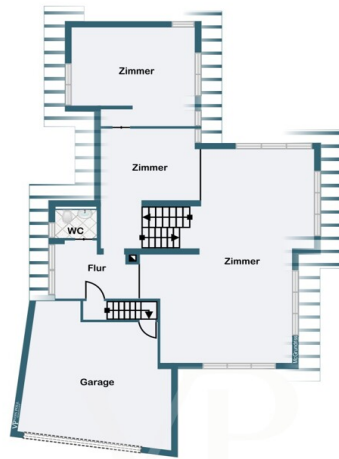
Capital
ANZEIGEN
TOP
Makler Koblenz
★★★★★
VON POLL IMMOBILIEN
KOBLENZ

Property ID: 26014038 - 56727 Mayen

Floor plans







This floor plan is not to scale. The documents were given to us by the client. For this reason, we cannot guarantee the accuracy of the information.

Property ID: 26014038 - 56727 Mayen

A first impression

Willkommen zu einer besonderen Gelegenheit: Dieses gepflegte Einfamilienhaus, Baujahr 1996, verbindet großzügige Wohnflächen mit hochwertigen Ausstattungsdetails und moderner Gebäudetechnik. Mit einer Wohnfläche von ca. 222 m² und einer eindrucksvollen Grundstücksfläche von ca. 7.205 m² steht Ihnen hier ein außergewöhnlich großzügiger Lebensraum zur Verfügung.

Das Haus bietet insgesamt sieben Zimmer, darunter vier komfortable Schlafzimmer, die zahlreiche Nutzungsmöglichkeiten eröffnen – sei es für die große Familie, für Gäste oder als Arbeitsbereiche im Homeoffice. Die vier Badezimmer sorgen für Flexibilität und Komfort im Alltag, insbesondere bei einem aktiven Familienleben oder dem Besuch von Freunden. Die Ausstattung des Hauses zeichnet sich durch ihre gehobene Qualität aus. Ein wesentliches Merkmal ist die massive Klinkerfassade, die neben einer robusten und langlebigen Bauweise dem Haus einen besonderen Charakter verleiht. Ergänzt wird dies durch moderne Technologien, die in den vergangenen Jahren installiert wurden.

Zuletzt wurde im Jahr 2024 eine umfassende Modernisierung vorgenommen, die die Immobilie technisch auf ein aktuelles Niveau hebt. Zu den durchgeführten Maßnahmen zählen eine Luft-/Wasser-Wärmepumpe zur effizienten und nachhaltigen Beheizung sowie eine moderne Solaranlage.

Bei diesem Einfamilienhaus verbinden sich zeitgemäßer Komfort, hochwertige Technik und ein weitläufiges Grundstück zu einem überzeugenden Gesamtpaket. Nutzen Sie die Gelegenheit und verschaffen Sie sich bei einer persönlichen Besichtigung einen umfassenden Eindruck von diesem Angebot.

Kontaktieren Sie uns gerne für weitere Informationen oder zur Vereinbarung eines Besichtigungstermins. Wir freuen uns auf Ihre Anfrage.

Property ID: 26014038 - 56727 Mayen

Details of amenities

Besondere Extras:

-Zisterne

-Solar

-Luft-/Wasser-/Wärmepumpe

-massive Klinker Fassade

Splitlevel

Property ID: 26014038 - 56727 Mayen

All about the location

Das Objekt befindet sich in angenehmer Wohnlage in Mayen, einer attraktiven Stadt in der Vulkaneifel. Einkaufsmöglichkeiten, Schulen, Kindergärten und die Innenstadt sind bequem in wenigen Minuten erreichbar; je nach Ziel liegen diese überwiegend im Umkreis von ca. 1–3 km. Der Bahnhof Mayen Ost sowie regionale Busverbindungen bieten eine gute Anbindung an den öffentlichen Nahverkehr. Über die B262 und die A48 sind Koblenz, Andernach und die umliegende Eifelregion schnell erreichbar. Der Flughafen Frankfurt-Hahn liegt ca. 43 km entfernt, Köln/Bonn ca. 62 km und Frankfurt am Main rund 101 km.

Property ID: 26014038 - 56727 Mayen

Other information

GELDWÄSCHE: Als Immobilienmaklerunternehmen ist die von Poll Immobilien GmbH nach § 2 Abs. 1 Nr. 14 und § 11 Abs. 1, 2 Geldwäschegesetz (GwG) dazu verpflichtet, bei der Begründung einer Geschäftsbeziehung die Identität des Vertragspartners festzustellen und zu überprüfen, bzw. sobald ein ernsthaftes Interesse an der Durchführung des Immobilienkaufvertrages besteht. Hierzu ist es erforderlich, dass wir nach § 11 Abs. 4 GwG die relevanten Daten Ihres Personalausweises festhalten (wenn Sie als natürliche Person handeln) – beispielsweise mittels einer Kopie. Bei einer juristischen Person benötigen wir eine Kopie des Handelsregisterauszugs, aus welchem der wirtschaftlich Berechtigte hervorgeht. Das Geldwäschegesetz sieht vor, dass der Makler die Kopien bzw. Unterlagen fünf Jahre aufbewahren muss. Als unser Vertragspartner haben Sie auch eine Mitwirkungspflicht nach § 11 Abs. 6 GwG.

HAFTUNG: Wir weisen darauf hin, dass die von uns weitergegebenen Objektinformationen, Unterlagen, Pläne etc. vom Verkäufer bzw. Vermieter stammen. Eine Haftung für die Richtigkeit oder Vollständigkeit der Angaben übernehmen wir daher nicht. Es obliegt daher unseren Kunden, die darin enthaltenen Objektinformationen und Angaben auf ihre Richtigkeit hin zu überprüfen. Alle Immobilienangebote sind freibleibend und vorbehaltlich Irrtümer, Zwischenverkauf- und Vermietung oder sonstiger Zwischenverwertung.

UNSER SERVICE FÜR SIE ALS EIGENTÜMER:

Planen Sie den Verkauf oder die Vermietung Ihrer Immobilie, so ist es für Sie wichtig, deren Marktwert zu kennen. Lassen Sie kostenfrei und unverbindlich den aktuellen Wert Ihrer Immobilie professionell durch einen unserer Immobilienspezialisten einschätzen. Unser bundesweites und internationales Netzwerk ermöglicht es uns, Verkäufer bzw. Vermieter und Interessenten bestmöglich zusammenzuführen.

Property ID: 26014038 - 56727 Mayen

Contact partner

For further information, please contact your contact person:

Florian Bender

Casinostraße 3-5, 56068 Koblenz

Tel.: +49 261 - 97 36 907 0

E-Mail: koblenz@von-poll.com

To the Disclaimer of von Poll Immobilien GmbH

www.von-poll.com