

Baabe

Komfortables Ferienhaus nahe der Ostsee: Ihr Rückzugsort in Baabe

Objektnummer: JK616



KAUFPREIS: 722.000 EUR • WOHNFLÄCHE: ca. 91,5 m² • ZIMMER: 4 • GRUNDSTÜCK: 787 m²

Objektnummer: JK616 - 18586 Baabe

- Auf einen Blick
- Die Immobilie
- Auf einen Blick:
Energiedaten
- Grundrisse
- Ein erster Eindruck
- Ausstattung und Details
- Alles zum Standort
- Sonstige Angaben
- Ansprechpartner

Objektnummer: JK616 - 18586 Baabe

Auf einen Blick

Objektnummer	JK616	Kaufpreis	722.000 EUR
Wohnfläche	ca. 91,5 m ²	Haustyp	Bungalow
Dachform	Satteldach	Provision	Käuferprovision beträgt 3,0 % (inkl. MwSt.) des beurkundeten Kaufpreises
Zimmer	4		
Schlafzimmer	3		
Badezimmer	1		
Baujahr	2008	Modernisierung / Sanierung	2021
		Zustand der Immobilie	neuwertig
		Bauweise	Holz
		Nutzfläche	ca. 7 m ²
		Ausstattung	Terrasse, Gäste-WC, Sauna, Kamin, Garten/-mitbenutzung, Balkon

Objektnummer: JK616 - 18586 Baabe

Auf einen Blick: Energiedaten

Heizungsart	Fußbodenheizung	Energieausweis	Bedarfsausweis
Wesentlicher Energieträger	Strom	Endenergiebedarf	152.60 kWh/m ² a
Energieausweis gültig bis	23.05.2035	Energie-Effizienzklasse	E
Befeuerung	Elektro	Baujahr laut Energieausweis	2008

Objektnummer: JK616 - 18586 Baabe

Die Immobilie



Objektnummer: JK616 - 18586 Baabe

Die Immobilie



Objektnummer: JK616 - 18586 Baabe

Die Immobilie



Objektnummer: JK616 - 18586 Baabe

Die Immobilie



Objektnummer: JK616 - 18586 Baabe

Die Immobilie



Objektnummer: JK616 - 18586 Baabe

Die Immobilie



Objektnummer: JK616 - 18586 Baabe

Die Immobilie



Objektnummer: JK616 - 18586 Baabe

Die Immobilie



Objektnummer: JK616 - 18586 Baabe

Die Immobilie



Objektnummer: JK616 - 18586 Baabe

Die Immobilie



Objektnummer: JK616 - 18586 Baabe

Die Immobilie



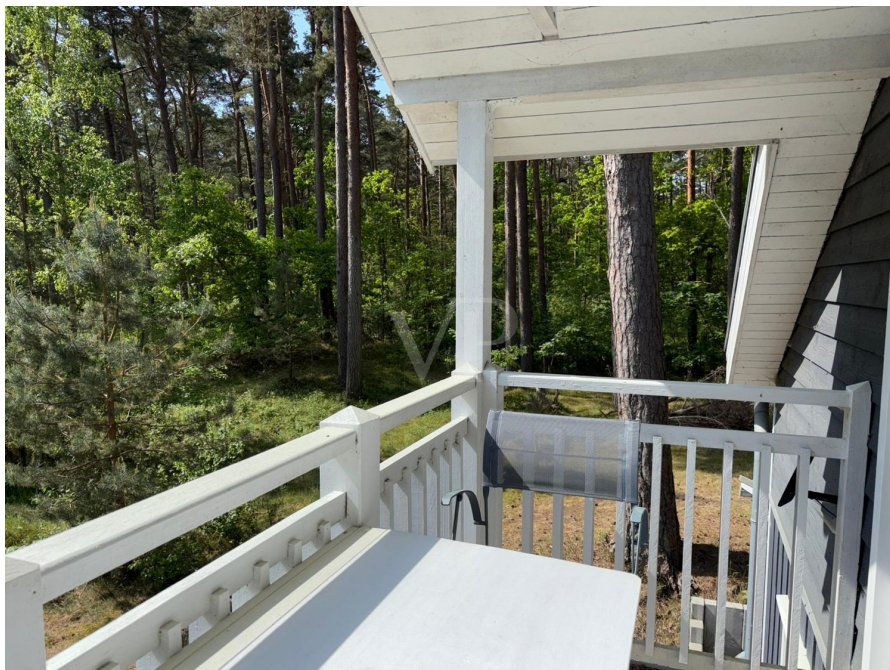
Objektnummer: JK616 - 18586 Baabe

Die Immobilie



Objektnummer: JK616 - 18586 Baabe

Die Immobilie



Objektnummer: JK616 - 18586 Baabe

Die Immobilie



Objektnummer: JK616 - 18586 Baabe

Die Immobilie



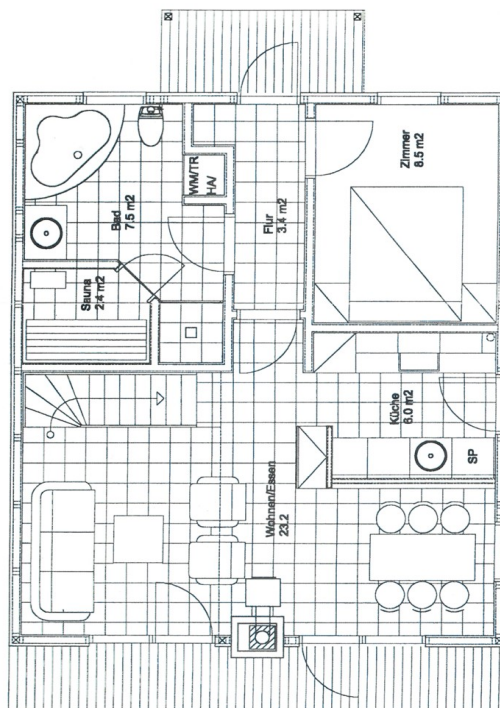
Objektnummer: JK616 - 18586 Baabe

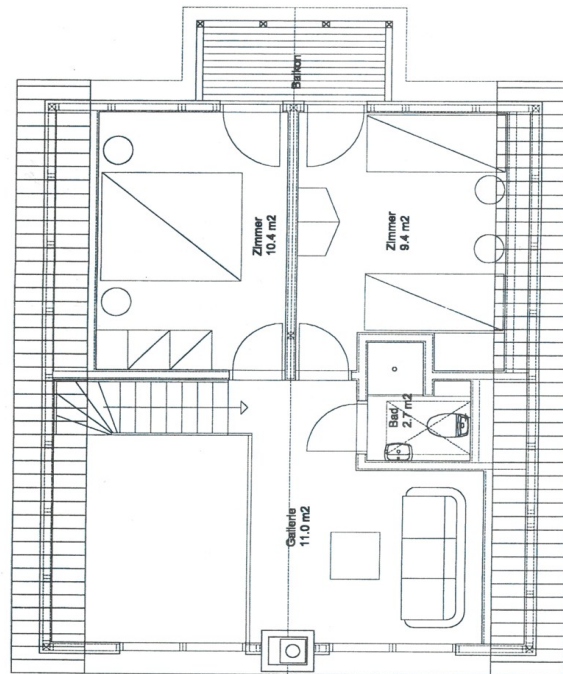
Die Immobilie

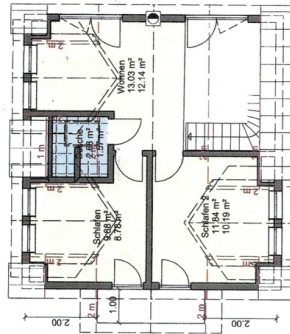


Objektnummer: JK616 - 18586 Baabe

Grundrisse







Dieser Grundriss ist nicht maßstabsgetreu. Die Unterlagen wurden uns vom Auftraggeber zur Verfügung gestellt. Aus diesem Grund können wir nicht für die Richtigkeit der Angaben garantieren.

Objektnummer: JK616 - 18586 Baabe

Ein erster Eindruck

Diese ansprechende Immobilie in skandinavischer Holzbauweise befindet sich im beliebten Ostseebad Baabe, nur etwa 150 Meter vom attraktiven Ostseestrand entfernt. In ruhiger Lage gelegen, bietet dieses Haus ideale Bedingungen sowohl für dauerhaftes Wohnen als auch für entspannte Auszeiten an der See. Das Grundstück mit einer Fläche von ca. 787 m² wird auf Erbpachtbasis (99 Jahre) genutzt. Der Standort gehört zu den Top-Ferienadressen auf der schönen Insel Rügen.

Das im Jahr 2008 fertiggestellte frei stehende Ferienhaus besticht durch einen neuwertigen Zustand. Im Jahr 2021 wurde die letzte Modernisierung vorgenommen, was die ohnehin schon hervorragende Beschaffenheit der Immobilie weiter verbessert hat. Die Ausstattung wird als gehoben eingestuft und umfasst moderne Extras wie eine Fußbodenheizung, die in den kalten Monaten ein angenehmes Raumklima sichert.

Der ebenerdige Wohnbereich ist großzügig geschnitten und vereint Wohn- und Kochbereich in harmonischer Weise. Eine Einbauküche bietet viel Komfort und praktische Nutzbarkeit. Ein stimmungsvoller Kamin mit dreiseitigem Sichtfenster schafft eine behagliche Atmosphäre für gemütliche Abende. Von hier aus gelangt man direkt auf die Außenterrasse, die zusätzlichen Raum für Entspannung und gesellige Stunden bietet.

Das Badezimmer im Erdgeschoss ist umfassend ausgestattet und verfügt sowohl über eine Dusche als auch über eine Eckwanne.

Durch ein Fenster fällt natürliches Licht in den Raum. Das Badezimmer bietet außerdem direkten Zugang zu einer Sauna, die Entspannung pur ermöglicht.

Die obere Etage des Hauses beherbergt eine Galerie, von der aus der kombinierte

Arbeits- und Schlafräum erreicht wird, welcher flexibel nutzbar ist und ausreichend Platz bietet.

Vom kombinierten Arbeits- und Schlafräum mit angrenzendem Balkon im Obergeschoss ist der Ausblick direkt auf das naheliegende Meer ein Genuss. Hier befindet sich auch ein zusätzliches Bad, das die funktionale Raumaufteilung sinnvoll ergänzt.

Besonderen Wert wurde auf die Details gelegt:

Für die Warmwasserversorgung sorgt ein Durchlauferhitzer, und die Böden sind mit Fliesen und Teppichböden versehen. Ein Schuppen bietet zusätzlichen Stauraum und ein Außenparkplatz komplettiert die praktische Ausstattung.

Die Immobilie dient nicht mehr der Ferienvermietung, sondern bietet einem neuen Besitzer zahlreiche Möglichkeiten, sich in dieser einladenden Umgebung niederzulassen und ein komfortables Wohnerlebnis zu genießen.

Alle Annehmlichkeiten und Highlights der Region liegen in unmittelbarer Nähe und sind gleichermaßen einfach zu erreichen. Die perfekte Mischung aus Komfort und praktischem Nutzen macht diese Immobilie zu einer ausgezeichneten Wahl für Interessierte, die auf der Suche nach einem neuen Zuhause mit Nähe zum Meer sind.

Vereinbaren Sie gerne einen Besichtigungstermin, um dieses ansprechende Angebot kennenzulernen und möglicherweise Ihr neues Zuhause zu entdecken.

Objektnummer: JK616 - 18586 Baabe

Ausstattung und Details

I Einbauküche inkl. Geräte von Miele I Weinkühlschrank I Wohn-und Kochbereich mit Kamin I Kamin mit dreiseitigen Sichtfenster I Außenterrasse I 1 Zimmer im EG I Badezimmer mit Dusche, Eckwanne I Sauna I Galerie im OG I 1 Schlafzimmer im OG I WC im OG I Balkon I Waschtrockner von Miele I Warmwasserversorgung über Durchlauferhitzer I Fußboden Fliesen im EG, Teppich im OG I Schuppen I Außenparkplatz I

Zusatz:

- *Die komplette Möblierung ist im Kaufpreis inklusive.
- *Das Haus ist nicht mehr in der Ferienvermietung.
- *Das Grundstück mit einer Fläche von ca. 787 m² wird auf Erbpachtbasis (99 Jahre) genutzt.
- *2019 Umbau bzgl. Vergrößerung der Dachgaube.
- *Im Jahr 2021 wurde das Dach komplett neu gedeckt inklusive Be,- und Entlüftung.

Objektnummer: JK616 - 18586 Baabe

Alles zum Standort

Das Ostseebad Baabe befindet sich im südöstlichen Teil der Insel Rügen, auf der Halbinsel Mönchgut. Es ist ein ehemaliges Fischerdorf mit historischem Dorfkern und besonders feinem Sandstrand. Liebevoll sanierte Reetdachhäuser und Villen natürlich im Stil der Bäderarchitektur prägen das Bild des Ostseebades. Einzigartig sind die hügeligen Heidelandschaften und die weitläufigen Strände.

Entfernungen vom Haus:

Strand ca. 150 m

Cafés, Geschäfte, Restaurants ca. 500 m

Bahnhof Binz ca. 13 km

Inselhauptstadt Bergen ca. 20 km

Objektnummer: JK616 - 18586 Baabe

Sonstige Angaben

Es liegt ein Energiebedarfsausweis vor.

Dieser ist gültig bis 23.5.2035.

Endenergiebedarf beträgt 152.60 kwh/(m²*a).

Wesentlicher Energieträger der Heizung ist Strom.

Das Baujahr des Objekts lt. Energieausweis ist 2008.

Die Energieeffizienzklasse ist E.

Objektnummer: JK616 - 18586 Baabe

Ansprechpartner

Weitere Informationen erhalten Sie über Ihren Ansprechpartner:

René Rosenkranz

Wilhelmstraße 41, 18586 Sellin auf Rügen

Tel.: +49 38303 - 12 94 0

E-Mail: ruegen@von-poll.com

Zum Impressum der von Poll Immobilien GmbH

www.von-poll.com