

Wuppertal – Elberfeld

Drei Mehrfamilienhäuser en bloc

Objektnummer: 25063024



KAUFPREIS: 1.495.000 EUR • WOHNFLÄCHE: ca. 1.111,14 m² • ZIMMER: 50 • GRUNDSTÜCK: 1.109 m²

Objektnummer: 25063024 - 42105 Wuppertal – Elberfeld

- Auf einen Blick
- Die Immobilie
- Auf einen Blick: Energiedaten
- Ein erster Eindruck
- Ausstattung und Details
- Alles zum Standort
- Sonstige Angaben
- Ansprechpartner

Objektnummer: 25063024 - 42105 Wuppertal – Elberfeld

Auf einen Blick

Objektnummer	25063024
Wohnfläche	ca. 1.111,14 m²
Dachform	Satteldach
Zimmer	50
Badezimmer	16
Baujahr	1959
Stellplatz	7 x Freiplatz

Kaufpreis	1.495.000 EUR
Haustyp	Mehrfamilienhaus
Provision	Käuferprovision beträgt 3,57 % (inkl. MwSt.) des beurkundeten Kaufpreises
Modernisierung / Sanierung	2023
Bauweise	Massiv
Vermietbare Fläche	ca. 1111 m²
Ausstattung	Balkon

Objektnummer: 25063024 - 42105 Wuppertal – Elberfeld

Auf einen Blick: Energiedaten

Heizungsart	Ofenheizung	Energieausweis	Bedarfsausweis
Wesentlicher Energieträger	Gas	Endenergiebedarf	203.19 kWh/m²a
Energieausweis gültig bis	16.06.2035	Energie-Effizienzklasse	G
Befeuernng	Gas	Baujahr laut Energieausweis	1959

Objektnummer: 25063024 - 42105 Wuppertal – Elberfeld

Die Immobilie



Objektnummer: 25063024 - 42105 Wuppertal – Elberfeld

Die Immobilie



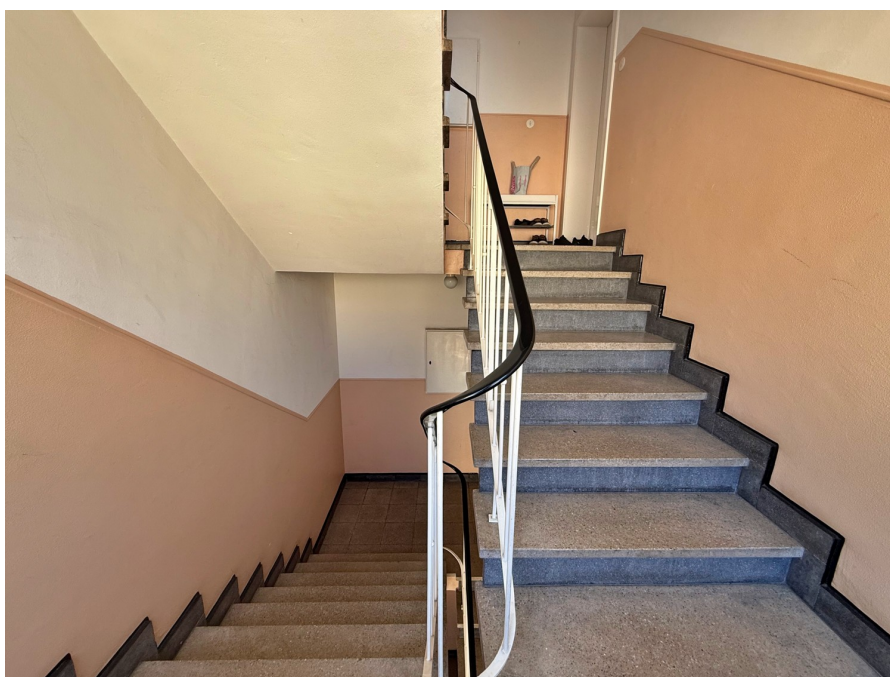
Objektnummer: 25063024 - 42105 Wuppertal – Elberfeld

Die Immobilie



Objektnummer: 25063024 - 42105 Wuppertal – Elberfeld

Die Immobilie



Objektnummer: 25063024 - 42105 Wuppertal – Elberfeld

Die Immobilie



Objektnummer: 25063024 - 42105 Wuppertal – Elberfeld

Die Immobilie



Objektnummer: 25063024 - 42105 Wuppertal – Elberfeld

Die Immobilie



Objektnummer: 25063024 - 42105 Wuppertal – Elberfeld

Die Immobilie



Objektnummer: 25063024 - 42105 Wuppertal – Elberfeld

Ein erster Eindruck

Dieses Anlagepaket besteht aus drei Mehrfamilienhäusern in zentraler Lage, verbunden über einer begrünten großen Hoffläche, die sieben Stellplätze bietet. Die Häuser wurden im Baujahr 1958-1959 massiv errichtet und sind voll unterkellert. Das gesamte Grundstück hat eine Größe von 1.109 m² und die zu vermietende Wohnflächen beträgt 1.111,14 m².

Insgesamt beinhaltet das Immobilienpaket 16 Wohneinheiten.

Die obersten Geschossdecken aller drei Gebäude wurden mit einer Dämmung versehen, um den Energieverbrauch zu senken und den Wohnkomfort zu steigern. Dadurch wird ein Beitrag zu einer besseren Energiebilanz geleistet.

Aufgrund der hervorragenden und zentralen Lage sind die Wohnungen sehr gefragt und auch entsprechend schnell vermietet. Somit weist das Angebot, keinen Leerstand auf. Die Mieterstruktur ist sehr homogen sowie angenehm und es herrscht ein gutes, nachbarschaftliches Klima.

Das bisherige Mietniveau ist bewusst moderat gehalten worden und bietet somit, für Wohnungen in dieser Ausstattungsqualität und der innenstadtnahen Wohnlage, ein weiteres Potenzial.

Die derzeitigen Mieteinnahmen, aus sechzehn vermieteten Wohnungen und sieben Stellplätzen belaufen sich auf 6.453,00 € monatlich. Das entspricht einer JNKM von 77.436,00 €.

Aufteilung der Wohneinheiten:

Haus A:

Hochparterre, 2 Zi.KDB, 64,62m²
1.OG, 2 Zi. KDB, Balkon, 66,24m²
2.OG, 2 Zi. KDB, Balkon, 66,24m²
3.OG, 2 Zi. KDB, Balkon, 66,24m²
Wohnfläche gesamt ca. : 263,34m²

Haus B:

1. OG, links, 3 Zi, KDB, 66,48m²
1. OG, rechts, 4 Zi, KDB, 74,82m²
2. OG, links, 3 Zi, KDB, 66,48m²

2. OG, rechts, 4 Zi, KDB, 74,82m²
3. OG, links, 3 Zi, KDB, 66,48m²
3. OG, rechts, 4 Zi, KDB, 74,82m²
Wohnfläche gesamt ca. : 423,90m²

Haus C:

1. OG, links, 3 Zi, KDB, 66,48m²
1. OG, rechts, 4 Zi, KDB, 74,82m²
2. OG, links, 3 Zi, KDB, 66,48m²
2. OG, rechts, 4 Zi, KDB, 74,82m²
3. OG, links, 3 Zi, KDB, 66,48m²
3. OG, rechts, 4 Zi, KDB, 74,82m²
Wohnfläche gesamt ca.: 423,90m²

Kontaktieren Sie uns gerne für weitere Informationen oder zur Vereinbarung eines Besichtigungstermins.

Objektnummer: 25063024 - 42105 Wuppertal – Elberfeld

Ausstattung und Details

Die Wohnungen werden mit Gas Etagenheizungen beheizt:
Überwiegend sind die Wohneinheiten mit Gas Kombithermen ausgestattet, vier Wohneinheiten verfügen über Gaseinzelöfen
Bäder: Alle Bäder verfügen über eine Badewanne und ein Fenster.
Oberste Geschossdecken in allen drei Häusern: mit Dämmung
Zum energetischen Zustand der Immobilien liegen drei Bedarfsausweise vor:
Energieausweis Haus A
Bedarfsausweis
Energieausweis erstellt am: 17.06.2025
Energieausweis gültig bis: 16.06.2035
Energiebedarf: 248,66 kWh
Energieeffizienz: G
Wesentlicher Energieträger: Gas
Baujahr lt. Energieausweis: 1958
Energieausweis Haus B
Bedarfsausweis
Energieausweis erstellt am: 17.06.2025
Energieausweis gültig bis: 16.06.2035
Energiebedarf: 234,35 kWh
Energieeffizienz: G
Wesentlicher Energieträger: Gas
Baujahr lt. Energieausweis: 1959
Energieausweis Haus C
Bedarfsausweis
Energieausweis erstellt am: 17.06.2025
Energieausweis gültig bis: 16.06.2035
Energiebedarf: 203,19 kWh
Energieeffizienz: G
Wesentlicher Energieträger: Gas
Baujahr lt. Energieausweis: 1959

Objektnummer: 25063024 - 42105 Wuppertal – Elberfeld

Alles zum Standort

Die Gebäudeeinheiten befinden sich in Wuppertal Elberfeld, im Quartier Nordstadt.

Wuppertal ist mit rund 350.000 Einwohnern die größte Stadt und das Industrie-, Wirtschafts-, Bildungs- und Kulturzentrum des Bergischen Landes.

Die „Großstadt im Grünen“ liegt südlich des Ruhrgebiets und ist als 17. größte Stadt Deutschlands eines der Oberzentren des Landes Nordrhein-Westfalen. Die Topografie ist gekennzeichnet durch das Tal der Wupper, die sich rund 20 km durchs Stadtgebiet windet und deren steile Hänge oft bewaldet sind.

Die südlichen Stadtteile gehen in die Wiesen und Wälder des Bergischen Landes über. Mit einem Grünflächenanteil von über einem Drittel ist Wuppertal Deutschlands grünste Großstadt. Neben der Schwebebahn ist die Universitätsstadt für etliche kulturelle Einrichtungen und eine reizvolle Umgebung bekannt.

Das Gebäude befindet sich in zentrale Lage nahe dem Zentrum und der Fußgängerzone von Wuppertal-Elberfeld. Das Zentrum sowie Einrichtungen des täglichen Bedarfs befinden sich in unmittelbarer und fußläufiger Umgebung. Eine Anbindung an den ÖPNV ist gegeben (Bushaltestelle 30 m entfernt).

Der Autobahnanschluss zur A 46 ist ebenfalls in Kürze erreichbar.

Objektnummer: 25063024 - 42105 Wuppertal – Elberfeld

Sonstige Angaben

Es liegt ein Energiebedarfsausweis vor.
Dieser ist gültig bis 16.6.2035.
Endenergiebedarf beträgt 203.19 kwh/(m²*a).
Wesentlicher Energieträger der Heizung ist Gas.
Das Baujahr des Objekts lt. Energieausweis ist 1959.
Die Energieeffizienzklasse ist G.

GELDWÄSCHE: Als Immobilienmaklerunternehmen ist die von Poll Immobilien GmbH nach § 2 Abs. 1 Nr. 14 und § 11 Abs. 1, 2 Geldwäschegesetz (GwG) dazu verpflichtet, bei der Begründung einer Geschäftsbeziehung die Identität des Vertragspartners festzustellen und zu überprüfen, bzw. sobald ein ernsthaftes Interesse an der Durchführung des Immobilienkaufvertrages besteht. Hierzu ist es erforderlich, dass wir nach § 11 Abs. 4 GwG die relevanten Daten Ihres Personalausweises festhalten (wenn Sie als natürliche Person handeln) – beispielsweise mittels einer Kopie. Bei einer juristischen Person benötigen wir eine Kopie des Handelsregistrauszugs, aus welchem der wirtschaftlich Berechtigte hervorgeht. Das Geldwäschegesetz sieht vor, dass der Makler die Kopien bzw. Unterlagen fünf Jahre aufbewahren muss. Als unser Vertragspartner haben Sie auch eine Mitwirkungspflicht nach § 11 Abs. 6 GwG.

HAFTUNG: Wir weisen darauf hin, dass die von uns weitergegebenen Objektinformationen, Unterlagen, Pläne etc. vom Verkäufer bzw. Vermieter stammen. Eine Haftung für die Richtigkeit oder Vollständigkeit der Angaben übernehmen wir daher nicht. Es obliegt daher unseren Kunden, die darin enthaltenen Objektinformationen und Angaben auf ihre Richtigkeit hin zu überprüfen. Alle Immobilienangebote sind freibleibend und vorbehaltlich Irrtümer, Zwischenverkauf- und Vermietung oder sonstiger Zwischenverwertung.

UNSER SERVICE FÜR SIE ALS EIGENTÜMER:

Planen Sie den Verkauf oder die Vermietung Ihrer Immobilie, so ist es für Sie wichtig, deren Marktwert zu kennen. Lassen Sie kostenfrei und unverbindlich den aktuellen Wert Ihrer Immobilie professionell durch einen unserer Immobilienspezialisten einschätzen. Unser bundesweites und internationales Netzwerk ermöglicht es uns, Verkäufer bzw. Vermieter und Interessenten bestmöglich zusammenzuführen.

Objektnummer: 25063024 - 42105 Wuppertal – Elberfeld

Ansprechpartner

Weitere Informationen erhalten Sie über Ihren Ansprechpartner:

Constantin Pauly

Friedrich-Ebert-Straße 38, 42103 Wuppertal

Tel.: +49 202 - 24 29 72 2

E-Mail: wuppertal@von-poll.com

Zum Impressum der von Poll Immobilien GmbH

www.von-poll.com