

Weißenborn

# Außergewöhnliches Baugrundstück mit Tiny House, Solaranlage und traumhafter Lage am Waldrand

Objektnummer: 25037035



[www.von-poll.com](http://www.von-poll.com)

**KAUFPREIS: 220.000 EUR • GRUNDSTÜCK: 1.900 m<sup>2</sup>**

**Objektnummer: 25037035 - 37299 Weißenborn**

- **Auf einen Blick**
- **Die Immobilie**
- **Ein erster Eindruck**
- **Alles zum Standort**
- **Ansprechpartner**

Objektnummer: 25037035 - 37299 Weißenborn

## Auf einen Blick

Objektnummer	25037035	Kaufpreis	220.000 EUR
		Objektart	Grundstück
		Provision	Käuferprovision beträgt 3,57 % (inkl. MwSt.) des beurkundeten Kaufpreises
		Ausstattung	Garten/-mitbenutzung

Objektnummer: 25037035 - 37299 Weißenborn

## Die Immobilie



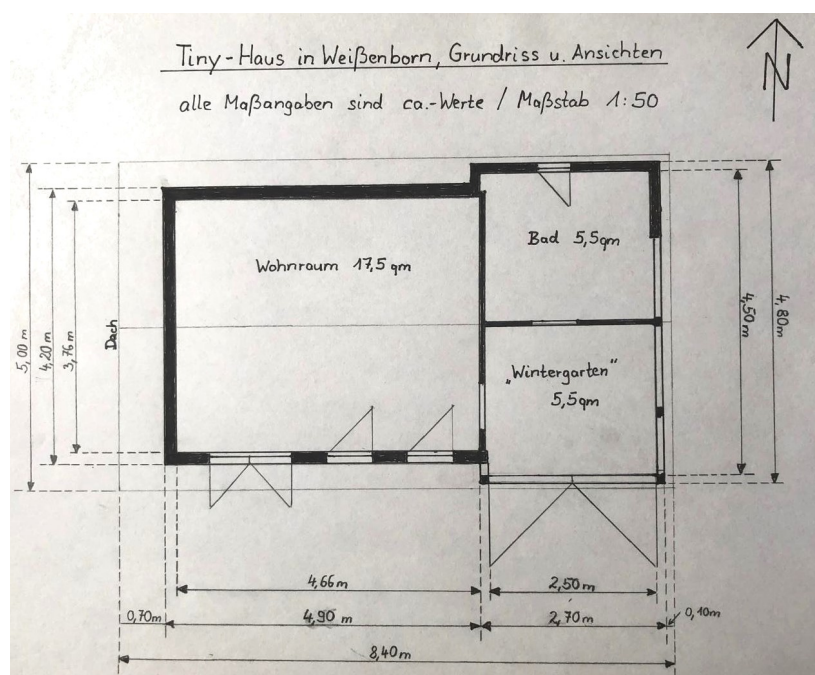
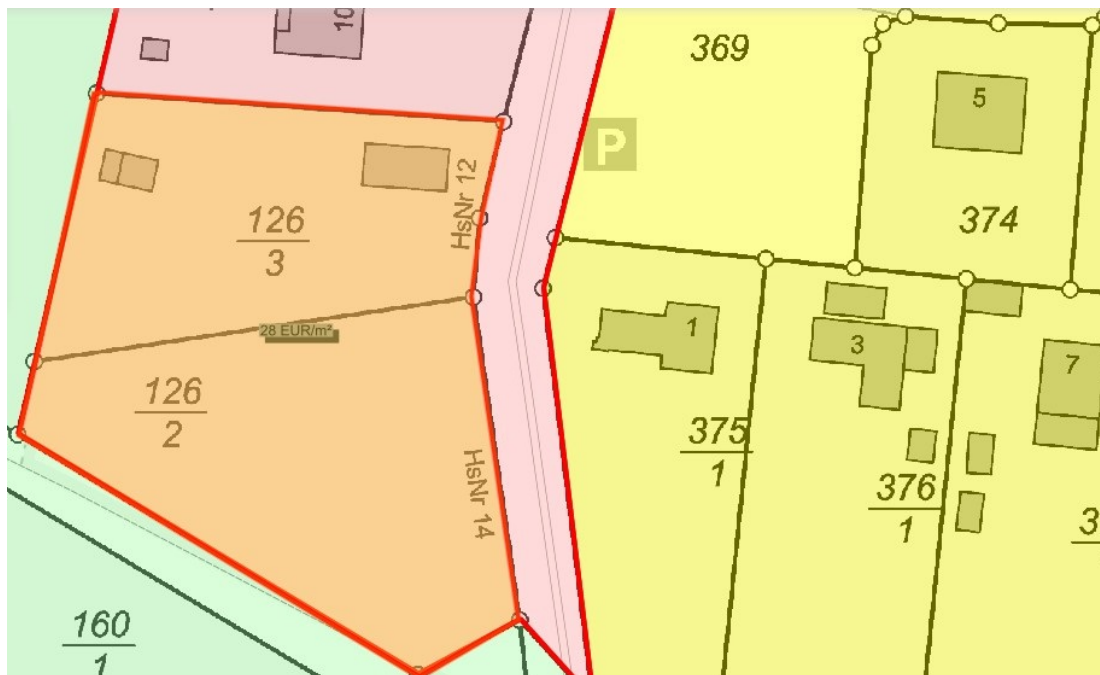
Objektnummer: 25037035 - 37299 Weißenborn

## Die Immobilie



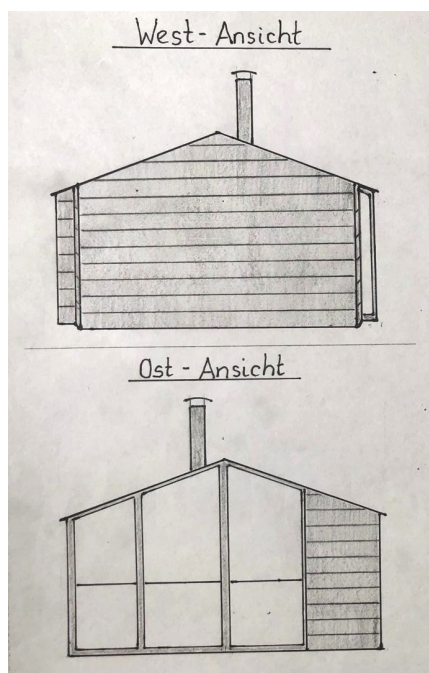
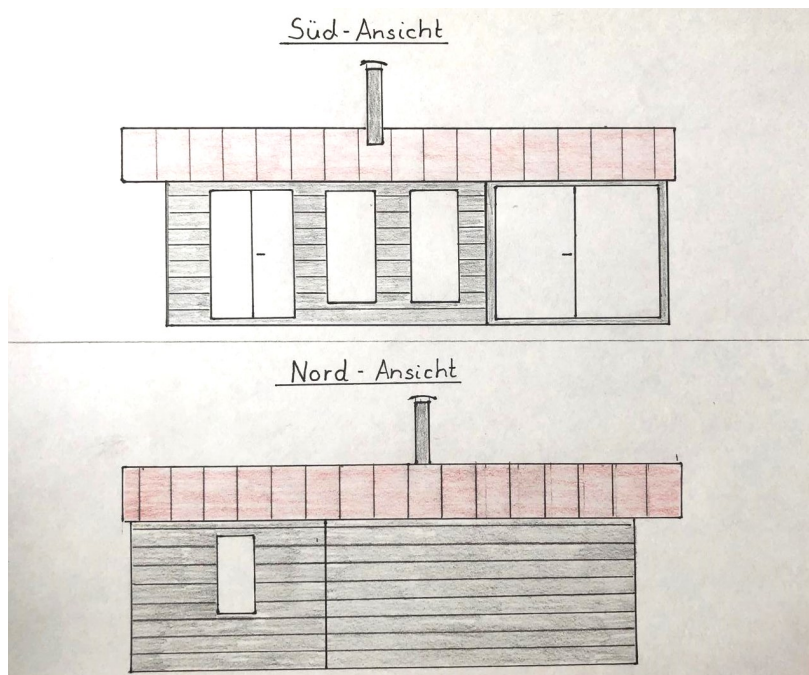
Objektnummer: 25037035 - 37299 Weißenborn

## Die Immobilie



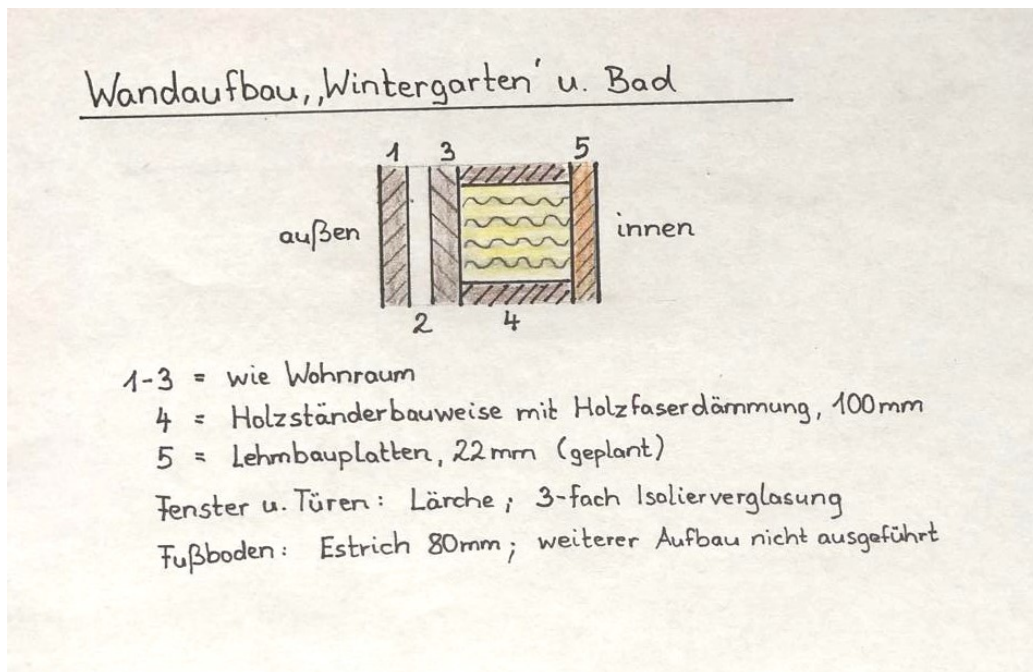
Objektnummer: 25037035 - 37299 Weißenborn

## Die Immobilie



Objektnummer: 25037035 - 37299 Weißenborn

## Die Immobilie



**Objektnummer: 25037035 - 37299 Weißenborn**

## **Ein erster Eindruck**

**Zum Verkauf steht ein einzigartiges Baugrundstück in besonderer Lage. Es befindet sich auf einer der höchsten Ebenen der Gegend, grenzt direkt an Wiesen und Wald und bietet somit eine herrliche Aussicht sowie absolute Ruhe in nächster Nähe zu einem Naturschutzgebiet.**

**Das Grundstück ist bereits mit einem modernen Tiny House, einem Nebengebäude sowie einer massiven Garage mit Solaranlage bebaut. Zusätzlich lädt ein großzügiger Garten mit altem Baumbestand zum Entspannen ein.**

**Besonderheiten im Überblick:**

**Tiny House mit allen Anschlüssen, sorgfältig und ausschließlich mit ökologischen Materialien errichtet (Innenausbau noch fertigzustellen)**

**Massiv gebaute Garage mit Photovoltaikanlage (monatliche Einnahmen ca. 150 €)**

**Nebengebäude als flexibler Stauraum oder Werkstatt nutzbar**

**Großzügiger, bereits angelegter Garten mit Bestandsbäumen**

**20.000 Liter Wassertank im Erdreich vorhanden**

**Möglichkeit zur Errichtung eines Einfamilienhauses**

**Diese beiden Grundstücke vereinen Naturverbundenheit mit praktischen Nutzungsmöglichkeiten und bieten eine hervorragende Perspektive für zukünftige Bauvorhaben.**

**Wohnen am Ortsrand und nahe am Naturschutzgebiet, ohne auf moderne Kommunikationsinfrastruktur zu verzichten. Ein schneller Glasfaseranschluss ist bereits vorhanden.**

**Bei Interesse sende ich Ihnen gerne weitere Informationen.**

**Objektnummer: 25037035 - 37299 Weißenborn**

## **Alles zum Standort**

Mit dem Auto erreichen sie Weißenborn über die A 7 ( Ausfahrt Dreieck Drammetal, B 27 ), die A 4 ( Ausfahrt Bad Hersfeld, B 27 ) oder die A 4 ( Ausfahrt Eisenach oder Herleshausen, B7 ).

Für Bahnreisende besteht beim Bahnhof Eschwege die Ein- bzw. Aussteigemöglichkeit. Bis zum ICE Bahnhof Göttingen benötigt der Nahverkehrszug 30 Minuten.

Hier finden Sie ein Bäcker, eine Kfz-Werkstatt, das Heimatmuseum, ein Arzt, eine Praxis für Physiotherapie und Massage, ein Frisör sowie ein großes Freizeitgelände mit Sport- und Grillplatz und Schutzhütte.

Entfernungen: Eisenach ( 30 Km )mit der Wartburg, Erfurt ( 80 Km ), Weimar ( 100 Km ), Göttingen ( 60 Km ), Kassel ( 60 Km ), Bad Hersfeld ( 50 Km ), Mühlhausen ( 30 Km ) und Eschwege ( 12 Km )

**Objektnummer: 25037035 - 37299 Weißenborn**

## **Ansprechpartner**

**Weitere Informationen erhalten Sie über Ihren Ansprechpartner:**

**Kerstin Göbel**

---

**Marktplatz 30, 37269 Eschwege**  
**Tel.: +49 5651 - 33 61 79 0**  
**E-Mail: [eschwege@von-poll.com](mailto:eschwege@von-poll.com)**

*Zum Impressum der von Poll Immobilien GmbH*

---

**[www.von-poll.com](http://www.von-poll.com)**