

Wiesbaden - Nerotal

Wohnen im Nerotal - flexibel gestaltbare Räume in ruhiger Umgebung nahe dem Neropark

Objektnummer: 26006031



www.von-poll.com

MIETPREIS: 990 EUR • WOHNFLÄCHE: ca. 70 m² • ZIMMER: 2

Objektnummer: 26006031 - 65193 Wiesbaden - Nerotal

- Auf einen Blick**
- Die Immobilie**
- Auf einen Blick: Energiedaten**
- Grundrisse**
- Ein erster Eindruck**
- Ausstattung und Details**
- Alles zum Standort**
- Sonstige Angaben**
- Ansprechpartner**

Objektnummer: 26006031 - 65193 Wiesbaden - Nerotal

Auf einen Blick

Objektnummer	26006031	Mietpreis	990 EUR
Wohnfläche	ca. 70 m²	Nebenkosten	300 EUR
Zimmer	2	Wohnungstyp	Etagenwohnung
Schlafzimmer	1	Zustand der Immobilie	gepflegt
Badezimmer	1	Bauweise	Massiv
Baujahr	1900	Ausstattung	Terrasse, Garten/ mitbenutzung

Objektnummer: 26006031 - 65193 Wiesbaden - Nerotal

Auf einen Blick: Energiedaten

Heizungsart	Etagenheizung	Energieausweis	laut Gesetz nicht erforderlich
Befuerung	Gas		

Objektnummer: 26006031 - 65193 Wiesbaden - Nerotal

Die Immobilie



VP VON POLL
IMMOBILIEN

**Immobilienbewertung –
exklusiv und
professionell.**

- Was ist Ihre Immobilie wert?
- Wie entwickelt sich der Wert Ihrer Immobilie in Zukunft?
- Wie wirkt sich eine Modernisierung auf den Wert ihrer Immobilie aus?

Ihre persönliche und exklusive Immobilienanalyse erhalten Sie nach nur wenigen Klicks.

www.von-poll.com

Objektnummer: 26006031 - 65193 Wiesbaden - Nerotal

Die Immobilie



Objektnummer: 26006031 - 65193 Wiesbaden - Nerotal

Die Immobilie



Ihre Immobilienspezialisten

Eigentümern bieten wir eine kostenfreie und unverbindliche
Marktpreiseinschätzung ihrer Immobilie an.

Kontaktieren Sie uns, wir freuen uns darauf, Sie persönlich und individuell zu beraten.

T.: 0611 - 16 02 72 0

Partner-Shop Wiesbaden | Taunusstraße 43 | 65183 Wiesbaden
wiesbaden@von-poll.com | www.von-poll.com/wiesbaden

Objektnummer: 26006031 - 65193 Wiesbaden - Nerotal

Die Immobilie

FÜR SIE IN DEN BESTEN LAGEN



Durchführungen virtueller
Besichtigungen – dank neuester
360°- und 3D-Bildtechnik.

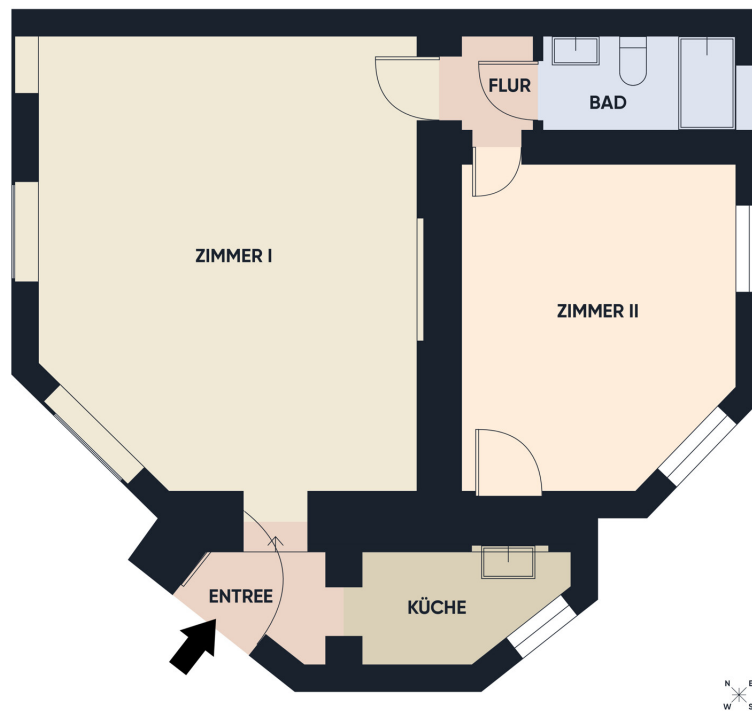
Sprechen Sie uns an,
wir informieren Sie:

T.: 0611 - 16 02 72 0

www.von-poll.com/wiesbaden

Objektnummer: 26006031 - 65193 Wiesbaden - Nerotal

Grundrisse



Dieser Grundriss ist nicht maßstabsgetreu. Die Unterlagen wurden uns vom Auftraggeber zur Verfügung gestellt. Aus diesem Grund können wir nicht für die Richtigkeit der Angaben garantieren.

Objektnummer: 26006031 - 65193 Wiesbaden - Nerotal

Ein erster Eindruck

Diese vielseitig geschnittene Wohnung befindet sich in gefragter Lage von Wiesbaden, in unmittelbarer Nähe zum Neropark. Das Umfeld überzeugt durch eine angenehme Atmosphäre sowie eine gute Erreichbarkeit und bietet damit ideale Voraussetzungen für ein ruhiges und privates Wohnumfeld.

Die Einheit verfügt über ca. 70 m² und erstreckt sich über zwei gut geschnittene Räume, die eine flexible und individuelle Gestaltung ermöglichen. Die klare Raumaufteilung schafft eine angenehme Wohnatmosphäre und lässt sich gut an persönliche Bedürfnisse anpassen. Ergänzt wird das Raumangebot durch eine separate, funktionale Küche sowie ein Tageslichtbad.

Der separate Zugang unterstreicht die Eigenständigkeit der Wohnung und sorgt für ein ungestörtes Wohnen.

Ein besonderer Mehrwert ist der vorgelagerte Außenbereich mit Terrasse, der zusätzlichen Freiraum bietet und die Aufenthaltsqualität auf ansprechende Weise ergänzt.

Die Wohnung steht ab sofort zur Verfügung und bietet Raum für individuelle Gestaltungsideen.

Wir freuen uns auf Ihren Kontakt und vereinbaren gerne eine individuelle Besichtigung.

Objektnummer: 26006031 - 65193 Wiesbaden - Nerotal

Ausstattung und Details

Mietobjekt zum sofortigen Bezug

- ca. 70 m²
- zwei Zimmer
- Tageslichtbad
- Funktionale Küche
- Außenbereich mit Terrasse
- Separater Zugang

Zusatz:

- Mindestlaufzeit von 24 Monaten gewünscht
- Eigene Etagenheizung mit Gas

Objektnummer: 26006031 - 65193 Wiesbaden - Nerotal

Alles zum Standort

Wiesbaden-Nordost gehört mit seinen 22.000 Einwohnern zu den begehrtesten Wohnlagen der Stadt. Zu Nordost gehören das Walkmühltal, das Nerotal, das Dambachtal, das Eigenheim und das Komponistenviertel.

Das Walkmühltal, das durch seine Lage und die Nähe zum Wald ein beliebtes Naherholungsgebiet ist, wird von schönen, großzügigen 1-3 Familienhäusern geprägt. Das Nerotal mit dem Neroberg, dem Hausberg der Stadt, zählt zu den gehobenen Wohnlagen der Stadt. Das Gebiet ist vor allem durch gründerzeitliche Villen geprägt und vermittelt dementsprechend ein herrschaftliches Bild.

Hier befindet sich auch die Talstation der Nerobergbahn, die auf den Neroberg führt, von wo aus man einen herrlichen Blick über die Stadt hat. Auch vom Opelbad und von der Russisch-Orthodoxen Kapelle kann man diesen Blick genießen.

Nördlich des Kurparks liegt das begehrte Komponistenviertel, das sich von der Sonnenberger Straße bis zur Abeggstraße erstreckt. Villen aus der Jahrhundertwende, Einfamilienhäuser aus der Nachkriegszeit und luxuriöse Appartementshäuser prägen auch dieses Viertel. Zwischen Komponistenviertel und Neroberg erstreckt sich das Dambachtal, das ebenfalls von herrschaftlichen Villen geprägt ist.

Am nördlichen Ende der Stadt befindet sich das Eigenheim, dessen Bebauung überwiegend durch freistehende Einfamilienhäuser geprägt ist. Einkaufsmöglichkeiten für den täglichen Bedarf sind vorhanden.

Verkehrsanbindungen:

Die Anbindung an das deutsche Autobahnnetz erfolgt über Stadtautobahnen und mehrspurige Zubringer und ist damit für den Autofahrer leicht zu erreichen, Wiesbaden schnell und problemlos zu erreichen - ideale Anbindung an die Autobahn A66.

Auch für die Anreise mit der Bahn sind optimale Voraussetzungen gegeben, denn Wiesbaden ist an das deutsche ICE-Netz angeschlossen. Der Wiesbadener Hauptbahnhof ist der Zugang zum RMV-S-Bahn-Netz.

Der Frankfurter Flughafen ist nur 20 Taxi- oder 35 S-Bahn-Minuten von Wiesbaden entfernt.

Der öffentliche Nahverkehr ist sehr gut ausgebaut. Die Buslinien 1, 8, 2, 16, 18 verkehren regelmäßig und bieten eine gute Möglichkeit, sich fortzubewegen und schnell in die Wiesbadener Innenstadt zu gelangen.

Objektnummer: 26006031 - 65193 Wiesbaden - Nerotal

Sonstige Angaben

HAFTUNG: Wir weisen darauf hin, dass die von uns weitergegebenen Objektinformationen, Unterlagen, Pläne etc. vom Verkäufer bzw. Vermieter stammen. Eine Haftung für die Richtigkeit oder Vollständigkeit der Angaben übernehmen wir daher nicht. Es obliegt daher unseren Kunden, die darin enthaltenen Objektinformationen und Angaben auf ihre Richtigkeit hin zu überprüfen. Alle Immobilienangebote sind freibleibend und vorbehaltlich Irrtümer, Zwischenverkauf- und Vermietung oder sonstiger Zwischenverwertung.

UNSER SERVICE FÜR SIE ALS EIGENTÜMER:

Planen Sie den Verkauf oder die Vermietung Ihrer Immobilie, so ist es für Sie wichtig, deren Marktwert zu kennen. Lassen Sie kostenfrei und unverbindlich den aktuellen Wert Ihrer Immobilie professionell durch einen unserer Immobilienspezialisten einschätzen. Unser bundesweites und internationales Netzwerk ermöglicht es uns, Verkäufer bzw. Vermieter und Interessenten bestmöglich zusammenzuführen.

Objektnummer: 26006031 - 65193 Wiesbaden - Nerotal

Ansprechpartner

Weitere Informationen erhalten Sie über Ihren Ansprechpartner:

Gabriele Wilde-Schlaak & Kim Ricci-Schlaak

Taunusstraße 43, 65183 Wiesbaden

Tel.: +49 611 - 16 02 72 0

E-Mail: wiesbaden@von-poll.com

Zum Impressum der von Poll Immobilien GmbH

www.von-poll.com