

Seevetal

gepflegtes Zwillingshaus in zentraler Lage von Meckelfeld

Objektnummer: 25095037



KAUFPREIS: 385.000 EUR • WOHNFLÄCHE: ca. 115 m² • ZIMMER: 4 • GRUNDSTÜCK: 394 m²

Objektnummer: 25095037 - 21217 Seevetal

- Auf einen Blick**
- Die Immobilie**
- Auf einen Blick: Energiedaten**
- Grundrisse**
- Ein erster Eindruck**
- Ausstattung und Details**
- Alles zum Standort**
- Ansprechpartner**

Objektnummer: 25095037 - 21217 Seevetal

Auf einen Blick

Objektnummer	25095037	Kaufpreis	385.000 EUR
Wohnfläche	ca. 115 m²	Haustyp	Doppelhaushälfte
Dachform	Satteldach	Provision	Käuferprovision beträgt 3,57 % (inkl. MwSt.) des beurkundeten Kaufpreises
Zimmer	4	Modernisierung / Sanierung	2017
Schlafzimmer	3	Zustand der Immobilie	gepflegt
Badezimmer	2	Ausstattung	Terrasse, Gäste-WC, Garten/ mitbenutzung, Einbauküche
Baujahr	1976		
Stellplatz	2 x Carport		

Objektnummer: 25095037 - 21217 Seevetal

Auf einen Blick: Energiedaten

Heizungsart	Zentralheizung	Energieausweis	Bedarfsausweis
Wesentlicher Energieträger	Gas	Endenergiebedarf	242.10 kWh/m²a
Energieausweis gültig bis	19.11.2035	Energie-Effizienzklasse	G
Befuerung	Gas	Baujahr laut Energieausweis	2017

Objektnummer: 25095037 - 21217 Seevetal

Die Immobilie



Objektnummer: 25095037 - 21217 Seevetal

Die Immobilie



Objektnummer: 25095037 - 21217 Seevetal

Die Immobilie



Objektnummer: 25095037 - 21217 Seevetal

Die Immobilie



Objektnummer: 25095037 - 21217 Seevetal

Die Immobilie



Objektnummer: 25095037 - 21217 Seevetal

Die Immobilie



Objektnummer: 25095037 - 21217 Seevetal

Die Immobilie



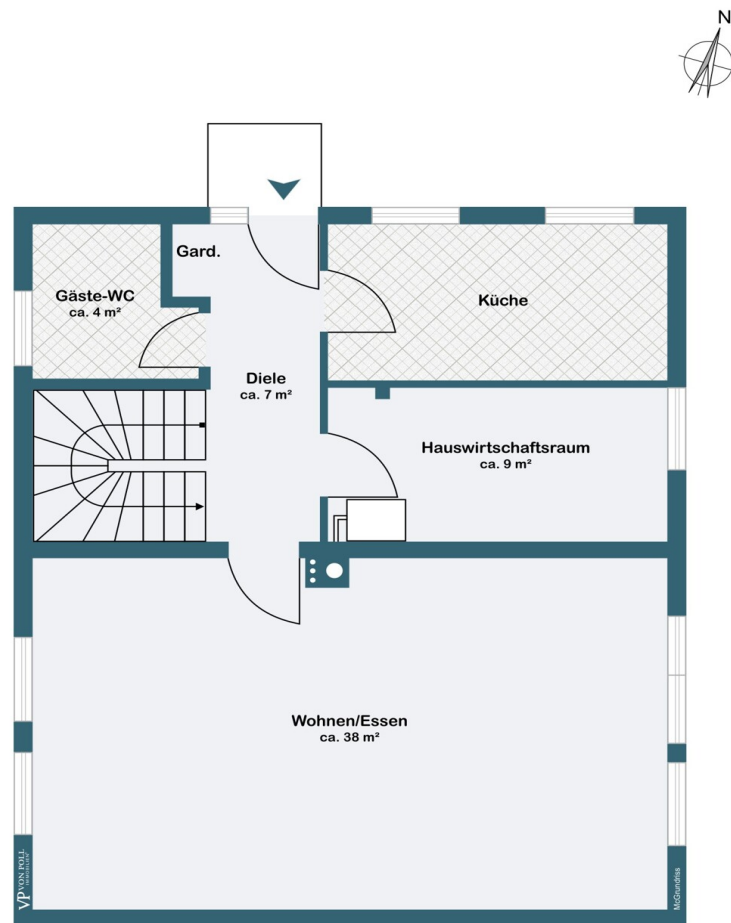
Objektnummer: 25095037 - 21217 Seevetal

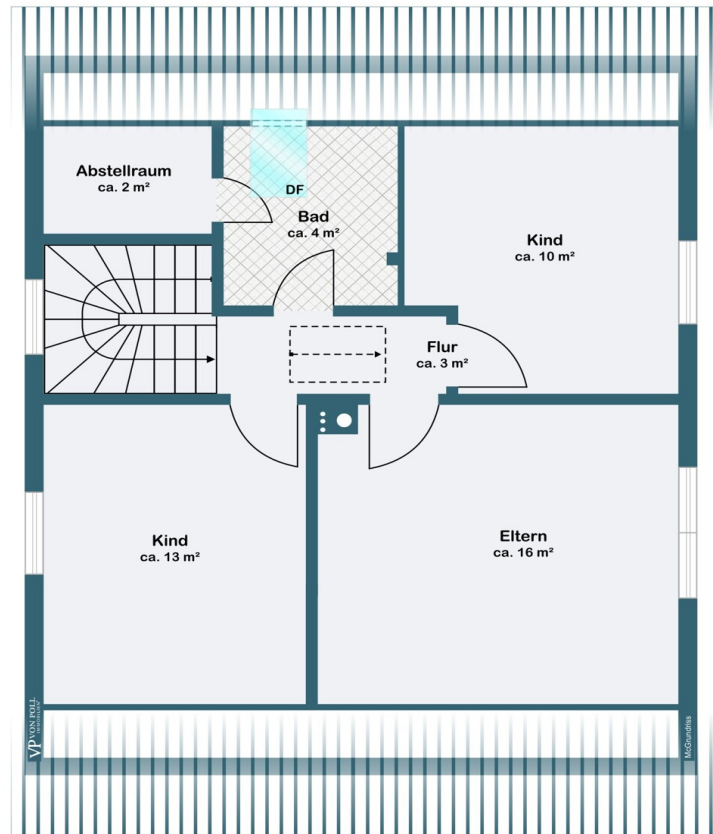
Die Immobilie



Objektnummer: 25095037 - 21217 Seevetal

Grundrisse





Dieser Grundriss ist nicht maßstabsgetreu. Die Unterlagen wurden uns vom Auftraggeber zur Verfügung gestellt. Aus diesem Grund können wir nicht für die Richtigkeit der Angaben garantieren.

Objektnummer: 25095037 - 21217 Seevetal

Ein erster Eindruck

Dieses 1976, in Holzständerbauweise mit Verblendklinker, erbaute Zwillingshaus, befindet sich auf einem ideell geteilten, ca. 394 m² eigenem Grundstück mit insgesamt 15 Wohneinheiten in zentraler Lage von Seevetal-Meckelfeld.

Das nichtunterkellerte Gebäude bietet ca. 116 m² Wohnfläche mit 4 Zimmern und wurde laufend modernisiert.

Im Erdgeschoss erschließt sich über eine Diele die Einbauküche, ein Gäste-WC mit Dusche, ein Hauswirtschaftsraum und ein großes Wohn-Esszimmer.

Über eine offene Holzterasse erschließt sich das Dachgeschoss mit 3 gut geschnittenen Schlafräumen und einem Wannenbad mit einem zusätzlichem Abstellraum.

Alle Wohnräume sind mit Teppichboden und die Fenster mit manuellen Rolläden ausgestattet. Über eine Einschubterasse erreicht man den isolierten Spitzboden für Abstellmöglichkeiten.

Ein Gartenhaus sowie ein Doppelcarport an der Strasse komplettiert das Angebot dieser Immobilie.

Eine Besichtigung ist empfehlenswert, für Rückfragen stehen wir gerne zur Verfügung.

Objektnummer: 25095037 - 21217 Seevetal

Ausstattung und Details

Modernisierungen:

- neue Gasheizungsanlage (2017)
- Erneuerung der Bäder (ca.2005/2006)
- neue Fenster und Haustür (ca. 1993)
- neue Einbauküche (ca. 2000)
- Erneuerung der Innentüren und Haustür (2006)
- Elektroinstallation erneuert (ca. 2000)
- Schornsteinverkleidung (ca. 2008)
- Regenwassertank (ca. 2017)

Objektnummer: 25095037 - 21217 Seevetal

Alles zum Standort

Meckelfeld ist ein Teil der niedersächsischen Gemeinde Seevetal, liegt im Landkreis Harburg und schließt südlich an das Landesgebiet Hamburgs an. Mit 10.007 Einwohnern ist Meckelfeld der einwohnerstärkste Ortsteil Seevetals.

Die Hamburger City ist über den Hamburger Verkehrs-Verbund bzw. die A1 oder A7 innerhalb von 25 Minuten erreichbar.

Zu Fuß sind es nur wenige Gehminuten bis in den Ortskern mit zahlreichen Einkaufsmöglichkeiten, (Edeka, Aldi, Penny, Rewe) Restaurants, Ärzten etc.. Ca. 800 entfernt befindet sich zudem der Höpen, ein nahegelegenes Waldgebiet, dass die Orte Meckelfeld und Fleestedt miteinander verbindet und zu Spaziergängen einlädt.

Meckelfeld verfügt über eine großes Schulzentrum sowie diverse Kindergärten

Der Ort selber verfügt über einen Regionalbahnhof, die Buslinie 443 verkehrt zudem regelmäßig zwischen Meckelfeld (Haltestelle 150m entfernt) und dem Bahnhof Hamburg—Harburg (ca. 15 Min. Fahrt). Von dort aus haben Sie Anschluss an das Hamburger S-Bahnnetz sowie an die Fernzüge der Deutschen Bahn.

Objektnummer: 25095037 - 21217 Seevetal

Ansprechpartner

Weitere Informationen erhalten Sie über Ihren Ansprechpartner:

Andrea Syring

Neue Straße 16, 21244 Buchholz
Tel.: +49 4181 - 99 849 0
E-Mail: nordheide@von-poll.com

Zum Impressum der von Poll Immobilien GmbH

www.von-poll.com