

Dreieich - Sprendlingen

Wohnen im eigenen Häuschen: 2-Zimmer- Maisonette mit Balkon & Stellplatz in Dreieich- Sprendlingen

Objektnummer: 26004031



MIETPREIS: 1.020 EUR • WOHNFLÄCHE: ca. 75 m² • ZIMMER: 2

Objektnummer: 26004031 - 63303 Dreieich - Sprendlingen

- Auf einen Blick
- Die Immobilie
- Auf einen Blick:
Energiedaten
- Ein erster Eindruck
- Ausstattung und Details
- Ansprechpartner

Objektnummer: 26004031 - 63303 Dreieich - Sprendlingen

Auf einen Blick

Objektnummer	26004031	Mietpreis	1.020 EUR
Wohnfläche	ca. 75 m ²	Nebenkosten	120 EUR
Etage	1	Wohnungstyp	Maisonette
Zimmer	2	Ausstattung	Einbauküche, Balkon
Schlafzimmer	1		
Badezimmer	1		
Baujahr	2000		
Stellplatz	1 x Freiplatz		

Objektnummer: 26004031 - 63303 Dreieich - Sprendlingen

Auf einen Blick: Energiedaten

Heizungsart	Etagenheizung	Energieausweis	Bedarfsausweis
Wesentlicher Energieträger	Gas	Endenergiebedarf	153.20 kWh/m ² a
Energieausweis gültig bis	07.05.2036	Energie-Effizienzklasse	E
Befuerung	Gas	Baujahr laut Energieausweis	2000

Objektnummer: 26004031 - 63303 Dreieich - Sprendlingen

Die Immobilie



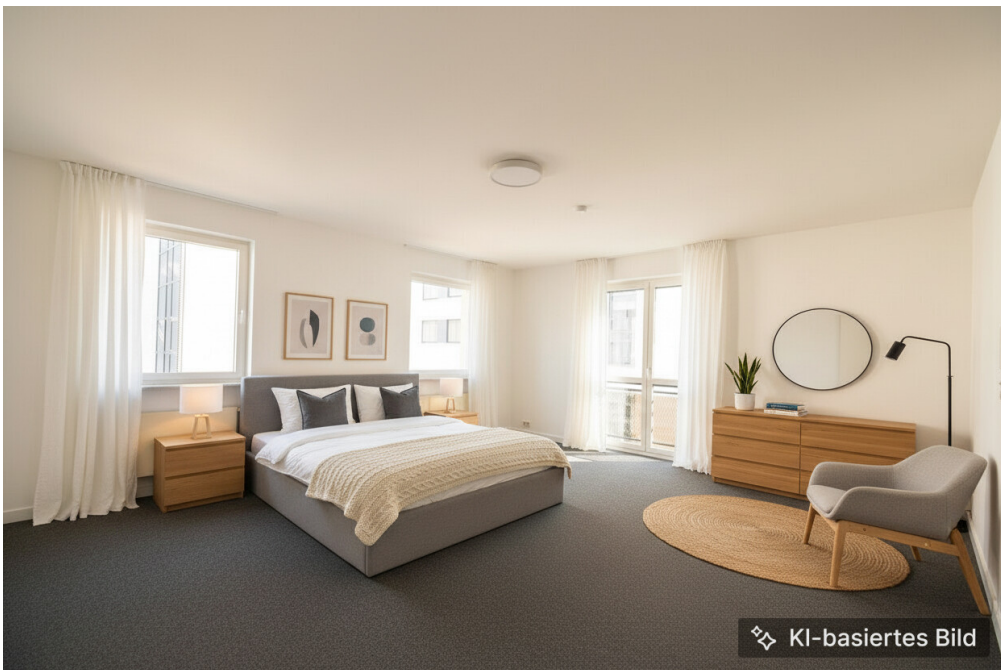
Objektnummer: 26004031 - 63303 Dreieich - Sprendlingen

Die Immobilie



Objektnummer: 26004031 - 63303 Dreieich - Sprendlingen

Die Immobilie



KI-basiertes Bild

Objektnummer: 26004031 - 63303 Dreieich - Sprendlingen

Die Immobilie



Objektnummer: 26004031 - 63303 Dreieich - Sprendlingen

Die Immobilie



Objektnummer: 26004031 - 63303 Dreieich - Sprendlingen

Die Immobilie

FÜR SIE IN DEN BESTEN LAGEN

VP VON POLL
IMMOBILIEN®



Gern informieren wir
Sie persönlich über weitere
Details zur Immobilie.

Vereinbaren Sie einen
Besichtigungstermin:

T.: 06103 - 48 62 90

www.von-poll.com

Objektnummer: 26004031 - 63303 Dreieich - Sprendlingen

Ein erster Eindruck

Diese charmante Zwei-Zimmer-Maisonettewohnung überzeugt durch ihre durchdachte Raumaufteilung und das besondere Wohngefühl auf zwei Ebenen in einem kleinen Haus zur Alleinnutzung.

Im unteren Bereich der Wohnung befinden sich ein einladender Flur, von dem aus alle Räume bequem erreichbar sind, ein ruhiges Schlafzimmer sowie ein gepflegtes, modern ausgestattetes Duschbad. Diese Ebene eignet sich ideal als Rückzugsort und bietet eine klare Trennung zwischen Wohn- und Ruhebereich.

Über eine innenliegende Treppe gelangt man in das obere Geschoss, das den Lebensmittelpunkt der Wohnung bildet. Hier erwartet Sie ein großzügiger, lichtdurchfluteter Wohn- und Essbereich mit offener Einbauküche, die sich harmonisch in das Raumkonzept einfügt und modernes Wohnen ermöglicht. Von hier aus haben Sie direkten Zugang zum Balkon, der zum Entspannen im Freien einlädt und zusätzlichen Wohnkomfort bietet.

Abgerundet wird dieses attraktive Angebot durch einen großen Kellerraum mit ausreichend Stauraum sowie einen eigenen Stellplatz direkt am Haus, der bereits im Mietpreis enthalten ist. Die ruhige Lage in einem kleinen Gebäude zur Alleinnutzung sorgt zudem für ein hohes Maß an Privatsphäre.

Die Wohnung befindet sich in zentraler Lage von Dreieich-Sprendlingen mit guter Anbindung und einer gewachsenen Infrastruktur.

Die Wohnung ist ab sofort bezugsbereit und eignet sich ideal für Singles oder Paare, die ein individuelles Zuhause mit klar strukturierter Aufteilung und besonderem Charme suchen.

Objektnummer: 26004031 - 63303 Dreieich - Sprendlingen

Ausstattung und Details

- Einbauküche
- Balkon
- Stellplatz

Objektnummer: 26004031 - 63303 Dreieich - Sprendlingen

Ansprechpartner

Weitere Informationen erhalten Sie über Ihren Ansprechpartner:

Claudia Breforth & Sabrina Trippel

Fahrgasse 41, 63303 Dreieich

Tel.: +49 6103 - 48 629 0

E-Mail: dreieich@von-poll.com

Zum Impressum der von Poll Immobilien GmbH

www.von-poll.com