

Berlin - Mitte

Stilvolles Wohnen auf zwei Etagen – Maisonette voller Eleganz & Komfort

Objektnummer: 25136026

FÜR SIE IN DEN BESTEN LAGEN



MIETPREIS: 6.150 EUR • WOHNFLÄCHE: ca. 205 m² • ZIMMER: 3

Objektnummer: 25136026 - 10117 Berlin - Mitte

- Auf einen Blick
- Die Immobilie
- Auf einen Blick:
Energiedaten
- Ein erster Eindruck
- Alles zum Standort
- Ansprechpartner

Objektnummer: 25136026 - 10117 Berlin - Mitte

Auf einen Blick

Objektnummer	25136026	Mietpreis	6.150 EUR
Wohnfläche	ca. 205 m ²	Nebenkosten	1.000 EUR
Etage	6	Wohnungstyp	Maisonette
Zimmer	3	Bauweise	Massiv
Schlafzimmer	2	Ausstattung	Terrasse, Gäste- WC, Kamin
Badezimmer	2		
Baujahr	2001		
Stellplatz	3 x Garage, 250 EUR (Miete)		

Objektnummer: 25136026 - 10117 Berlin - Mitte

Auf einen Blick: Energiedaten

Heizungsart	Fußbodenheizung
Befuerung	Fernwärme
Energieinformation	Zum Zeitpunkt der Anzeigenerstellung lag kein Energieausweis vor.

Objektnummer: 25136026 - 10117 Berlin - Mitte

Die Immobilie



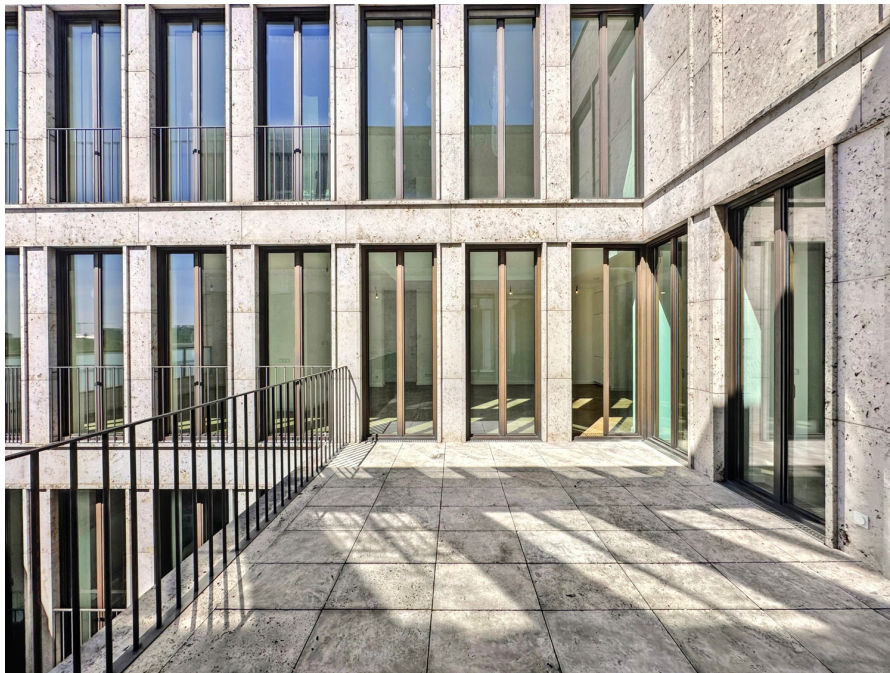
Objektnummer: 25136026 - 10117 Berlin - Mitte

Die Immobilie



Objektnummer: 25136026 - 10117 Berlin - Mitte

Die Immobilie



Objektnummer: 25136026 - 10117 Berlin - Mitte

Die Immobilie



Objektnummer: 25136026 - 10117 Berlin - Mitte

Die Immobilie



Objektnummer: 25136026 - 10117 Berlin - Mitte

Die Immobilie



Objektnummer: 25136026 - 10117 Berlin - Mitte

Die Immobilie



Objektnummer: 25136026 - 10117 Berlin - Mitte

Ein erster Eindruck

Diese stilvolle Maisonettewohnung mit einer Wohnfläche von ca. 205 m² verbindet zeitlose Eleganz mit exklusivem Wohnkomfort. Drei großzügig geschnittene Zimmer und ein offenes Raumkonzept bieten ideale Voraussetzungen für modernes Wohnen mit einem Hauch Luxus – perfekt geeignet für Paare, kleine Familien oder anspruchsvolle Singles mit Platzbedarf.

Der weitläufige Wohnbereich überzeugt durch seine offene Gestaltung und lichtdurchflutete Atmosphäre. Große Fensterflächen lassen viel Tageslicht herein und schaffen ein angenehmes Raumgefühl. Die hochwertige Einbauküche mit eleganter Kochinsel und modernen Geräten fügt sich harmonisch in das Wohnkonzept ein und ist ideal für gesellige Abende oder kulinarische Genussmomente.

Edles Eichenparkett in Fischgrätverlegung verleiht den Wohn- und Schlafbereichen eine warme, stilvolle Note. Zwei exklusive Bäder – eines mit großzügiger Walk-in-Dusche, das andere ebenfalls hochwertig ausgestattet – sorgen für Komfort und Privatsphäre. Besonders hervorzuheben ist die großzügige Terrasse, die sich ideal für entspannte Stunden im Freien eignet.

Die Wohnung verfügt über zwei komfortable Schlafzimmer, eines davon mit direktem Badzugang. Die raffinierte Aufteilung auf zwei Ebenen verleiht dem Objekt einen einzigartigen Charakter und eröffnet vielseitige Nutzungsmöglichkeiten.

Mit ihrer großzügigen Fläche, der hochwertigen Ausstattung und der exklusiven Lage am Pariser Platz bietet diese Maisonettewohnung ein Wohngefühl der Extraklasse – für alle, die das Besondere suchen und mitten in Berlin stilvoll leben möchten.

Diese Immobilie vereint modernes Wohnen mit durchdachtem Design und einer hochwertigen Ausstattung. Lassen Sie sich bei einer persönlichen Besichtigung von den Vorzügen dieser Wohnung überzeugen und erleben Sie den Komfort und die Qualität dieser beeindruckenden Wohngelegenheit. Kontaktieren Sie uns, um einen Besichtigungstermin zu vereinbaren und weitere Details zu erfahren.

Objektnummer: 25136026 - 10117 Berlin - Mitte

Alles zum Standort

Der Pariser Platz zählt zu den prestigeträchtigen Adressen Berlins und bildet das Herzstück eines einzigartigen städtebaulichen Ensembles, das Geschichte und Moderne miteinander verbindet. Hier residieren nicht nur namhafte Institutionen und Botschaften, sondern auch einige der exklusivsten Wohn- und Geschäftshäuser der Hauptstadt.

Die Bewohner dieser Maisonettewohnung profitieren von einer herausragenden urbanen Lebensqualität: In unmittelbarer Umgebung finden sich ikonische Sehenswürdigkeiten wie das Brandenburger Tor, der Reichstag, der Tiergarten und die Spree – alle bequem fußläufig erreichbar. Der Ausblick auf das Hotel Adlon, die Berliner Skyline und die grünen Weiten des Tiergartens verleiht dem Wohngefühl eine außergewöhnliche Dimension.

Rund um den Pariser Platz entfaltet sich eine faszinierende Mischung aus Tradition und Moderne. Exklusive Boutiquen, renommierte Restaurants, charmante Straßencafés und ein vielfältiges Kulturangebot – von der Berliner Philharmonie bis zur Staatsoper – bieten unzählige Möglichkeiten zur Freizeitgestaltung. Auch Shoppingziele wie die Mall of Berlin oder The Playce am Potsdamer Platz liegen nur wenige Gehminuten entfernt.

Dank der hervorragenden Anbindung an den öffentlichen Nahverkehr gelangen Sie schnell und unkompliziert in alle Stadtteile Berlins. Trotz der zentralen Lage bleibt die Umgebung erstaunlich ruhig – ein Ort, der urbanen Puls mit entspannter Wohnatmosphäre vereint.

Objektnummer: 25136026 - 10117 Berlin - Mitte

Ansprechpartner

Weitere Informationen erhalten Sie über Ihren Ansprechpartner:

Nicole Pötter

Französische Straße 13, 10117 Berlin

Tel.: +49 30 - 20 63 39 92 0

E-Mail: berlin.mitte@von-poll.com

Zum Impressum der von Poll Immobilien GmbH

www.von-poll.com