

Berlin - Mitte

# Luxuriöses Penthouse mit 360-Grad-Dachterrasse und exklusivem Wohnkomfort

Objektnummer: 24136023A



KAUFPREIS: 0 EUR • WOHNFLÄCHE: ca. 260 m<sup>2</sup> • ZIMMER: 5

**Objektnummer: 24136023A - 10115 Berlin - Mitte**

- Auf einen Blick
- Die Immobilie
- Auf einen Blick:  
Energiedaten
- Ein erster Eindruck
- Alles zum Standort
- Sonstige Angaben
- Ansprechpartner

Objektnummer: 24136023A - 10115 Berlin - Mitte

## Auf einen Blick

Objektnummer	24136023A	Kaufpreis	Auf Anfrage
Wohnfläche	ca. 260 m <sup>2</sup>	Wohnungstyp	Penthouse
Etage	5	Provision	Käuferprovision beträgt 3,57 % (inkl. MwSt.) des beurkundeten Kaufpreises
Zimmer	5		
Schlafzimmer	3		
Badezimmer	3		
Baujahr	1900	Modernisierung / Sanierung	2023
		Ausstattung	Terrasse, Gäste- WC, Balkon

**Objektnummer: 24136023A - 10115 Berlin - Mitte**

## Auf einen Blick: Energiedaten

Heizungsart	Fußbodenheizung	Energieausweis	Verbrauchsausweis
Wesentlicher Energieträger	Fern	Endenergieverbrauch	116.50 kWh/m <sup>2</sup> a
Energieausweis gültig bis	04.09.2034	Energie-Effizienzklasse	E
		Baujahr laut Energieausweis	1900

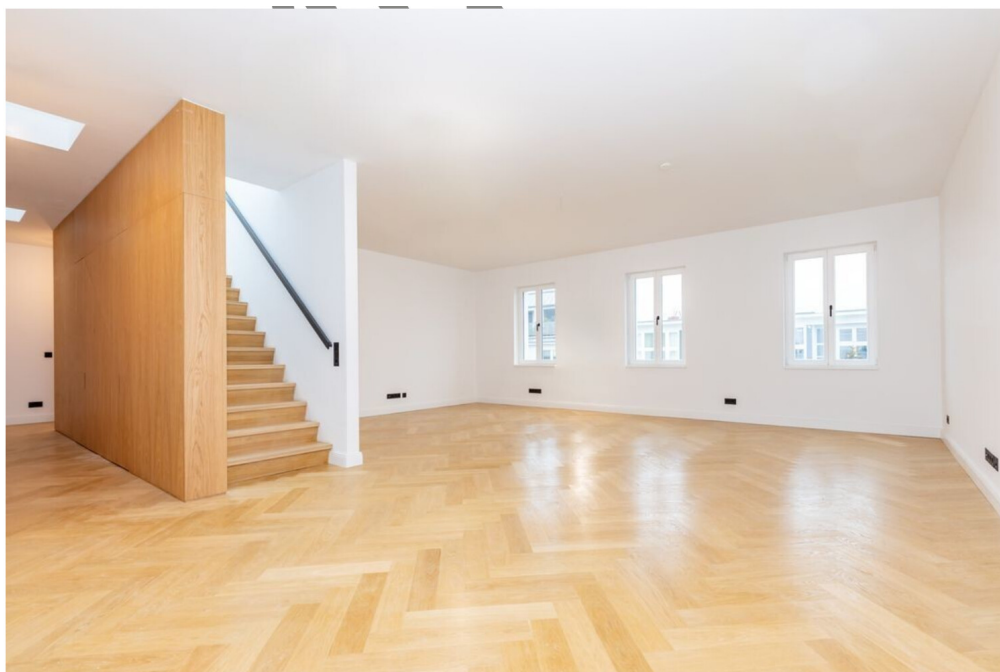
Objektnummer: 24136023A - 10115 Berlin - Mitte

## Die Immobilie



Objektnummer: 24136023A - 10115 Berlin - Mitte

## Die Immobilie



FÜR SIE IN DEN BESTEN LAGEN

VP VON POLL  
IMMOBILIEN



***Ihre* Immobilie, unser Schaufenster -  
Professionelle Bewertung durch VON POLL IMMOBILIEN.**

Mitte | Französische Straße 14 | 10117 Berlin | berlin.mitte@von-poll.com | 030 - 20 63 39 92 0

Leading REAL ESTATE COMPANIES IN THE WORLD

[www.von-poll.com/berlin-mitte](http://www.von-poll.com/berlin-mitte)

Objektnummer: 24136023A - 10115 Berlin - Mitte

## Die Immobilie



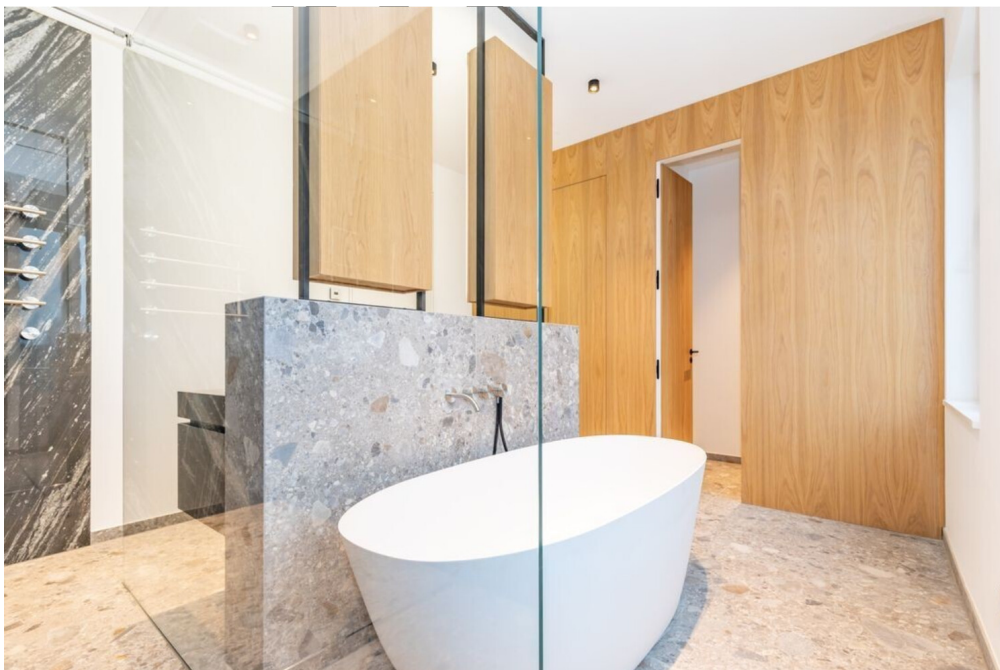
Objektnummer: 24136023A - 10115 Berlin - Mitte

## Die Immobilie



Objektnummer: 24136023A - 10115 Berlin - Mitte

## Die Immobilie



Objektnummer: 24136023A - 10115 Berlin - Mitte

## Die Immobilie



Objektnummer: 24136023A - 10115 Berlin - Mitte

## Die Immobilie



**Objektnummer: 24136023A - 10115 Berlin - Mitte**

## Ein erster Eindruck

Ein Penthouse, das Raum, Licht und Design in vollendeter Harmonie vereint – modern, großzügig und exklusiv zugleich. Auf rund 262 m<sup>2</sup> Wohnfläche bietet diese außergewöhnliche Residenz ein Wohngefühl, das selbst anspruchsvollste Erwartungen übertrifft. In einem kürzlich fertiggestellten Neubau gelegen, überzeugt das Penthouse durch exzellente Bauqualität und die Verwendung erlesener Materialien.

Fünf weitläufig geschnittene Zimmer – darunter vier stilvolle Schlafzimmer und drei edle Bäder – schaffen eine harmonische Atmosphäre voller Licht und Raum. Die bodentiefen Fenster lassen das natürliche Tageslicht ungehindert einströmen und betonen in Kombination mit der offenen Grundrissgestaltung die Großzügigkeit des Wohnkonzepts. Der Balkon und die eindrucksvolle Dachterrasse erweitern den Lebensraum nach außen und laden dazu ein, die Sonne und den Blick über die Stadt in vollen Zügen zu genießen.

Im Mittelpunkt des Penthouses steht der repräsentative Wohn- und Essbereich, der fließend in die moderne, offen gestaltete Küche übergeht. Eine elegante Kücheninsel bildet den kommunikativen Mittelpunkt des Raumes und bietet Platz für Kochkultur und geselliges Beisammensein. Von hier aus öffnet sich der Zugang zum Balkon – eine Oase der Ruhe inmitten des urbanen Trubels, perfekt geeignet, um den Tag ausklingen zu lassen oder Gäste in entspannter Atmosphäre zu empfangen.

Der Masterbereich präsentiert sich als luxuriöser Rückzugsort: Eine großzügige Ankleide und ein stilvolles Badezimmer mit hochwertigen Armaturen schaffen eine private Wohlfühlzone, die keine Wünsche offenlässt. Feinste Materialien und eine sorgfältig durchdachte Ausstattung verbinden hier Komfort mit zeitloser Eleganz

und laden zum Verweilen ein.

Ein separater Bereich des Penthouses mit eigenem Eingang, Schlafzimmer und Bad bietet zusätzliche Flexibilität. Ob als Gäste-Suite, privates Büro oder unabhängiger Rückzugsraum – dieser Bereich lässt sich individuell an die persönlichen Bedürfnisse anpassen und macht das Raumkonzept besonders vielseitig.

Das absolute Highlight der Immobilie bildet die rund 50 m<sup>2</sup> große Dachterrasse, die einen spektakulären Panoramablick über die Dächer Berlins eröffnet. Hier erleben Sie exklusive Momente unter freiem Himmel – ob bei einem Glas Wein, beim geselligen Grillabend oder beim stillen Genießen der beeindruckenden Skyline der Stadt.

Auch die Ausstattung erfüllt höchste Ansprüche: Edle Parkettböden verleihen den Räumen eine warme Atmosphäre, während moderne Klimatisierung und dreifach verglaste Fenster für ein angenehmes Raumklima sorgen. Die außergewöhnliche Türhöhe unterstreicht das großzügige Raumgefühl und fügt sich nahtlos in das architektonisch durchdachte Design ein. Praktische Einbauschränke im Eingangsbereich bieten reichlich Stauraum, während die Fußbodenheizung in allen Räumen für behagliche Wärme sorgt.

Jeder Bereich des Penthouses zeugt von höchster Verarbeitungsqualität – von den edlen Oberflächen in Küche und Bädern bis hin zu den fein abgestimmten Details der Innenarchitektur. Hier wird Wohnen zu einem Erlebnis, das Komfort, Stil und Modernität in vollendeter Form vereint.

Dank der zentralen Lage genießen Sie kurze Wege zu allen Einrichtungen des täglichen Bedarfs, zu exquisiten Restaurants sowie zu erstklassigen Verkehrsverbindungen. So entsteht die perfekte Symbiose aus urbanem Leben und exklusivem Rückzugsort.

Vereinbaren Sie noch heute einen Besichtigungstermin und erleben Sie die außergewöhnliche Qualität, das durchdachte Design und die unverwechselbare Atmosphäre dieses einzigartigen Penthouses in einer der begehrtesten Lagen Berlins.

**Objektnummer: 24136023A - 10115 Berlin - Mitte**

## Alles zum Standort

Die Lage überzeugt durch ihre zentrale Position in einem lebendigen Berliner Stadtteil, der Historie und Moderne auf harmonische Weise miteinander verbindet. Die Straße selbst ist ruhig, von Bäumen gesäumt und vermittelt eine angenehme, fast schon idyllische Wohnatmosphäre – mitten im urbanen Geschehen und doch mit spürbarer Gelassenheit.

In unmittelbarer Umgebung finden sich zahlreiche Geschäfte, charmante Boutiquen und Wochenmärkte, die zum Flanieren und Entdecken einladen. Vielfältige Cafés und Restaurants sorgen für eine abwechslungsreiche kulinarische Szene – von klassischer Berliner Küche bis hin zu internationalen Spezialitäten. Kulturinteressierte kommen ebenfalls auf ihre Kosten: Kleine Galerien, Theater und Museen prägen das kreative und inspirierende Umfeld.

Die Verkehrsanbindung ist hervorragend. Mehrere U- und S-Bahn-Stationen befinden sich nur wenige Gehminuten entfernt und ermöglichen eine schnelle und bequeme Verbindung in sämtliche Teile der Stadt. Ergänzend sorgen verschiedene Buslinien für eine optimale Erreichbarkeit und Mobilität im Alltag.

Auch für Freizeit und Erholung ist bestens gesorgt: Nahegelegene Parks und Grünanlagen laden zu Spaziergängen, sportlichen Aktivitäten oder entspannten Stunden im Freien ein. Ergänzt wird das Angebot durch zahlreiche Sporteinrichtungen, Fitnessstudios und Schwimmbäder in der Umgebung.

Familien und Studierende profitieren zudem von der Nähe zu einer Vielzahl an Schulen, Bildungseinrichtungen und renommierten Hochschulen, die das Wohnumfeld zusätzlich aufwerten.

Insgesamt präsentiert sich die Lage als perfekte Verbindung von urbanem Leben, Erholungsqualität und exzellenter Infrastruktur – ein Umfeld, das gleichermaßen zum Wohnen, Arbeiten und Genießen einlädt und zu den begehrten Adressen der Hauptstadt zählt.

**Objektnummer: 24136023A - 10115 Berlin - Mitte**

## Sonstige Angaben

Es liegt ein Energieverbrauchsausweis vor.

Dieser ist gültig bis 4.9.2034.

Endenergieverbrauch beträgt 116.50 kWh/(m<sup>2</sup>\*a).

Wesentlicher Energieträger der Heizung ist Fernwärme.

Das Baujahr des Objekts lt. Energieausweis ist 1900.

Die Energieeffizienzklasse ist E.

**Objektnummer: 24136023A - 10115 Berlin - Mitte**

## Ansprechpartner

Weitere Informationen erhalten Sie über Ihren Ansprechpartner:

Nicole Pötter

---

Französische Straße 13, 10117 Berlin

Tel.: +49 30 - 20 63 39 92 0

E-Mail: [berlin.mitte@von-poll.com](mailto:berlin.mitte@von-poll.com)

*Zum Impressum der von Poll Immobilien GmbH*

---

[www.von-poll.com](http://www.von-poll.com)