

Isselburg / Anholt

Raum, Charakter und Schlossblick – ein Haus mit außergewöhnlicher Perspektive

Objektnummer: 26202013



KAUFPREIS: 338.500 EUR • WOHNFLÄCHE: ca. 199 m² • ZIMMER: 7 • GRUNDSTÜCK: 284 m²

Objektnummer: 26202013 - 46419 Isselburg / Anholt

- Auf einen Blick**
- Die Immobilie**
- Auf einen Blick: Energiedaten**
- Grundrisse**
- Ein erster Eindruck**
- Alles zum Standort**
- Ansprechpartner**

Objektnummer: 26202013 - 46419 Isselburg / Anholt

Auf einen Blick

Objektnummer	26202013	Kaufpreis	338.500 EUR
Wohnfläche	ca. 199 m ²	Haustyp	Reihenendhaus
Dachform	Satteldach	Provision	Käuferprovision beträgt 3,57 % (inkl. MwSt.) des beurkundeten Kaufpreises
Zimmer	7	Modernisierung / Sanierung	2023
Schlafzimmer	4	Zustand der Immobilie	renovierungsbedürftig
Badezimmer	4	Bauweise	Massiv
Baujahr	1977	Ausstattung	Terrasse, Gäste-WC, Kamin, Garten/-mitbenutzung, Einbauküche, Balkon

Objektnummer: 26202013 - 46419 Isselburg / Anholt

Auf einen Blick: Energiedaten

Heizungsart	Zentralheizung	Energieausweis	Bedarfsausweis
Wesentlicher Energieträger	Gas	Endenergiebedarf	169.20 kWh/m²a
Energieausweis gültig bis	12.01.2036	Energie-Effizienzklasse	F
Befuerung	Gas	Baujahr laut Energieausweis	2023

Objektnummer: 26202013 - 46419 Isselburg / Anholt

Die Immobilie



Objektnummer: 26202013 - 46419 Isselburg / Anholt

Die Immobilie



Objektnummer: 26202013 - 46419 Isselburg / Anholt

Die Immobilie



Objektnummer: 26202013 - 46419 Isselburg / Anholt

Die Immobilie



Objektnummer: 26202013 - 46419 Isselburg / Anholt

Die Immobilie



Objektnummer: 26202013 - 46419 Isselburg / Anholt

Die Immobilie



Objektnummer: 26202013 - 46419 Isselburg / Anholt

Die Immobilie



Objektnummer: 26202013 - 46419 Isselburg / Anholt

Die Immobilie

FÜR SIE IN DEN BESTEN LAGEN



VON POLL
REAL ESTATE®



Gern informieren wir
Sie persönlich über weitere
Details zur Immobilie.

Vereinbaren Sie einen
Besichtigungstermin:

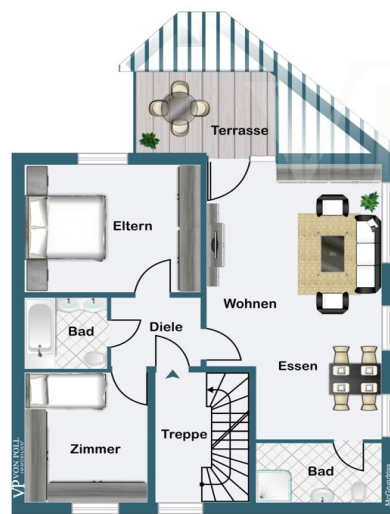
T.: 0800 - 333 33 09

www.von-poll.com

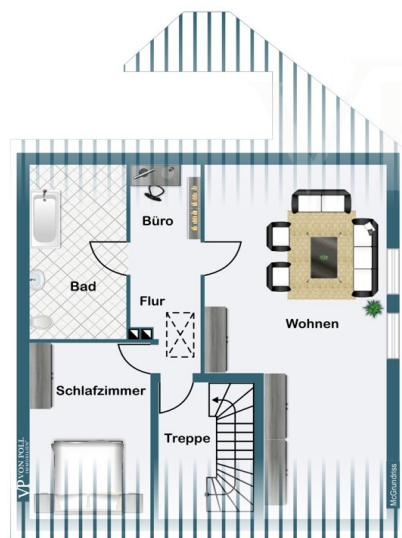
Objektnummer: 26202013 - 46419 Isselburg / Anholt

Grundrisse





Obergeschoss



Dachgeschoss

Dieser Grundriss ist nicht maßstabsgetreu. Die Unterlagen wurden uns vom Auftraggeber zur Verfügung gestellt. Aus diesem Grund können wir nicht für die Richtigkeit der Angaben garantieren.

Objektnummer: 26202013 - 46419 Isselburg / Anholt

Ein erster Eindruck

Raumwunder mit Blick auf das Wasserschloss Anholt

Diese außergewöhnliche Immobilie überzeugt durch seine Großzügigkeit, seine vielseitige Raumaufteilung und eine Lage, die ihresgleichen sucht: der direkte Blick auf das Wasserschloss Anholt verleiht der Immobilie eine ganz besondere Atmosphäre. Auf rund 199 m² Wohnfläche eröffnet sich ein Zuhause mit viel Raum für individuelle Lebenskonzepte – ideal für Familien, Paare oder Käuferinnen und Käufer mit dem Wunsch nach Weitläufigkeit und Flexibilität.

Die durchdachte Aufteilung über mehrere Etagen schafft zahlreiche Nutzungsmöglichkeiten. Separate Bereiche zum Wohnen, Arbeiten und Entspannen lassen sich ebenso realisieren wie Gästebereiche oder Rückzugsorte.

Dank vorhandener Bäder auf jeder Etage sowie entsprechender Küchenanschlüsse besteht zudem die Möglichkeit, das Haus in bis zu drei eigenständige Wohneinheiten zu gliedern – eine seltene und attraktive Option.

Ein besonderes Highlight bildet der gemütliche Kaminbereich, der dem Haus Wärme und Wohnlichkeit verleiht und zum Verweilen einlädt. Hier wird spürbar, dass dieses Zuhause über viele Jahre hinweg mit Leben, Erinnerungen und Herzlichkeit gefüllt war.

Dieses Haus richtet sich an Menschen, die das Besondere schätzen: Großzügigkeit, eine besondere Lage und das Potenzial, ein Zuhause mit Charakter und Geschichte in eine neue Zukunft zu führen.

Überzeugen Sie sich selbst bei einer Besichtigung von der einzigartigen Atmosphäre und den vielfältigen Möglichkeiten dieser Immobilie.

Weiterführende Informationen zur Ausstattung erhalten Sie gerne auf Anfrage.

Objektnummer: 26202013 - 46419 Isselburg / Anholt

Alles zum Standort

Anholt liegt im Grenzgebiet zwischen dem Niederrhein und dem Westmünsterland. Die Umgebung ist von einer flachen, weiten Parklandschaft geprägt, die ideal für Erholungssuchende ist.

Nachbarschaft: Direkt angrenzend liegt die niederländische Gemeinde Gendringen (Ulft). Im Osten schließt sich der Isselburger Stadtteil Vehlingen an, im Süden die Stadt Rees (Kreis Kleve).

Natur & Wasser: Die Region wird durch kleine Fließgewässer wie die Issel und zahlreiche Entwässerungsgräben charakterisiert. Große Wald- und Parkflächen (wie die Anholter Schweiz) bestimmen das grüne Ortsbild.

Das Wahrzeichen: Schloss Anholt

Die Lage von Anholt wird maßgeblich durch die Wasserburg Anholt definiert. Die weitläufigen Parkanlagen im englischen Stil umschließen den Ortskern und verleihen der Lage eine gehobene, fast herrschaftliche Atmosphäre.

Infrastruktur & Erreichbarkeit

Anholt kombiniert ländliche Idylle mit einer sehr guten Verkehrsanbindung an das Ruhrgebiet und die Niederlande:

Autobahnanschluss: Die A3 (E35) ist über die Anschlussstelle „Isselburg“ in nur wenigen Minuten erreichbar. Dies macht Anholt attraktiv für Pendler in Richtung Emmerich, Wesel, Oberhausen oder Arnheim (NL).

Bundesstraßen: Die B67 führt zügig in Richtung Bocholt und das weitere Münsterland.

Nahversorgung: Im Ortskern finden sich Supermärkte, Bäckereien, Ärzte und Apotheken für den täglichen Bedarf. Für ausgiebige Shoppingtouren bietet sich das nahegelegene Bocholt oder das niederländische Doetinchem an.

Freizeitwert & Lebensqualität

Die Lage bietet einen außergewöhnlich hohen Freizeitwert, der weit über die Stadtgrenzen hinaus bekannt ist:

Biotopwildpark Anholter Schweiz: Ein weitläufiger Wildpark mit dem berühmten „Schweizer Häuschen“, der fußläufig oder per Rad schnell erreichbar ist.

Golfclub Wasserburg Anholt: Einer der renommiertesten Golfplätze der Region befindet sich direkt vor der Haustür.

Radwandern: Anholt liegt an bekannten Routen wie der 100-Schlösser-Route und bietet ein perfekt ausgebautes Radwegenetz bis tief in die Niederlande hinein.

Objektnummer: 26202013 - 46419 Isselburg / Anholt

Ansprechpartner

Weitere Informationen erhalten Sie über Ihren Ansprechpartner:

Sascha Mermann

Westend 27, 46399 Bocholt
Tel.: +49 2871 - 99 58 98 0
E-Mail: bocholt@von-poll.com

Zum Impressum der von Poll Immobilien GmbH

www.von-poll.com