

Bocholt

Exklusive Doppelhaushälfte am Stadtrand – zukunftsicher & energieeffizient

Objektnummer: 26202002

Neuvorstellung



www.von-poll.com

KAUFPREIS: 798.000 EUR • WOHNFLÄCHE: ca. 173 m² • ZIMMER: 4 • GRUNDSTÜCK: 265 m²

Objektnummer: 26202002 - 46397 Bocholt

- Auf einen Blick
- Die Immobilie
- Auf einen Blick: Energiedaten
- Grundrisse
- Ein erster Eindruck
- Ausstattung und Details
- Alles zum Standort
- Sonstige Angaben
- Ansprechpartner

Objektnummer: 26202002 - 46397 Bocholt

Auf einen Blick

Objektnummer	26202002
Wohnfläche	ca. 173 m²
Dachform	Satteldach
Zimmer	4
Schlafzimmer	2
Badezimmer	2
Baujahr	2022/2023
Stellplatz	1 x Carport, 1 x Freiplatz

Kaufpreis	798.000 EUR
Haustyp	Doppelhaushälfte
Provision	Käuferprovision beträgt 3,57 % (inkl. MwSt.) des beurkundeten Kaufpreises
Modernisierung / Sanierung	2023
Zustand der Immobilie	neuwertig
Bauweise	Massiv
Nutzfläche	ca. 30 m²
Ausstattung	Terrasse, Gäste-WC, Garten/-mitbenutzung

Objektnummer: 26202002 - 46397 Bocholt

Auf einen Blick: Energiedaten

Wesentlicher Energieträger	Strom	Energieausweis	Bedarfsausweis
Energieausweis gültig bis	21.12.2031	Endenergiebedarf	18.70 kWh/m²a
Befeuernng	Luft/Wasser-Wärmepumpe	Energie-Effizienzklasse	A+
		Baujahr laut Energieausweis	2022

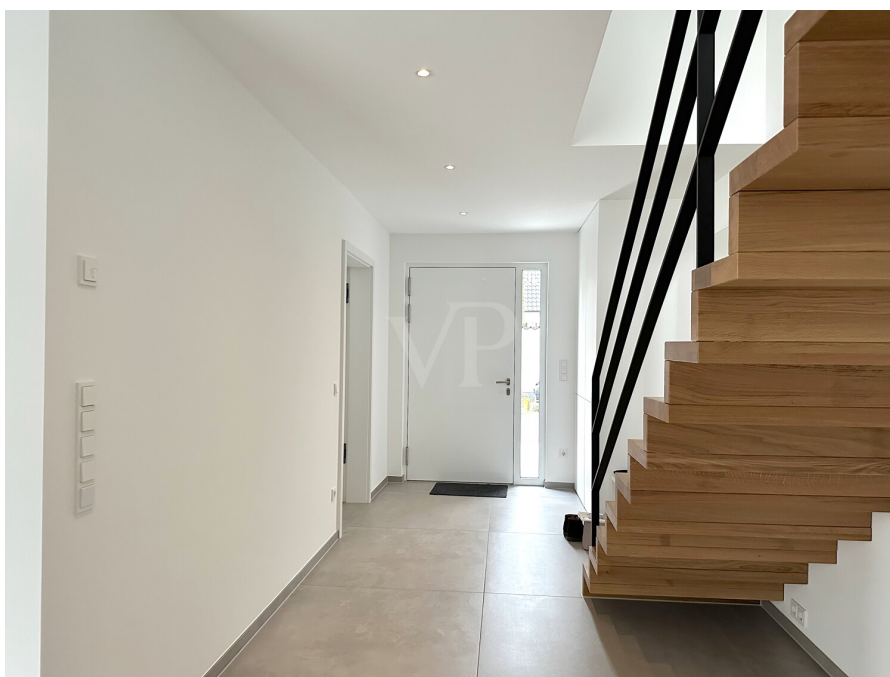
Objektnummer: 26202002 - 46397 Bocholt

Die Immobilie



Objektnummer: 26202002 - 46397 Bocholt

Die Immobilie



Objektnummer: 26202002 - 46397 Bocholt

Die Immobilie



Objektnummer: 26202002 - 46397 Bocholt

Die Immobilie



Objektnummer: 26202002 - 46397 Bocholt

Die Immobilie



Objektnummer: 26202002 - 46397 Bocholt

Die Immobilie



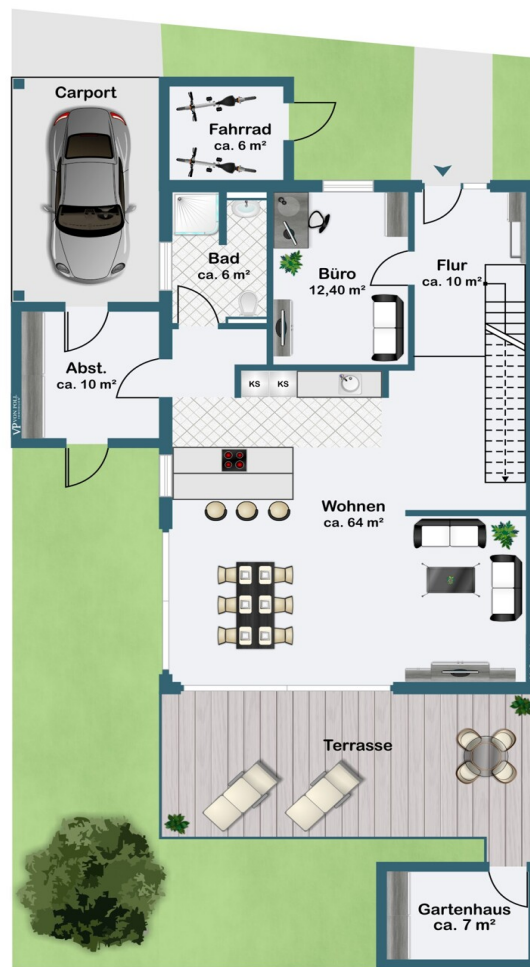
Objektnummer: 26202002 - 46397 Bocholt

Die Immobilie

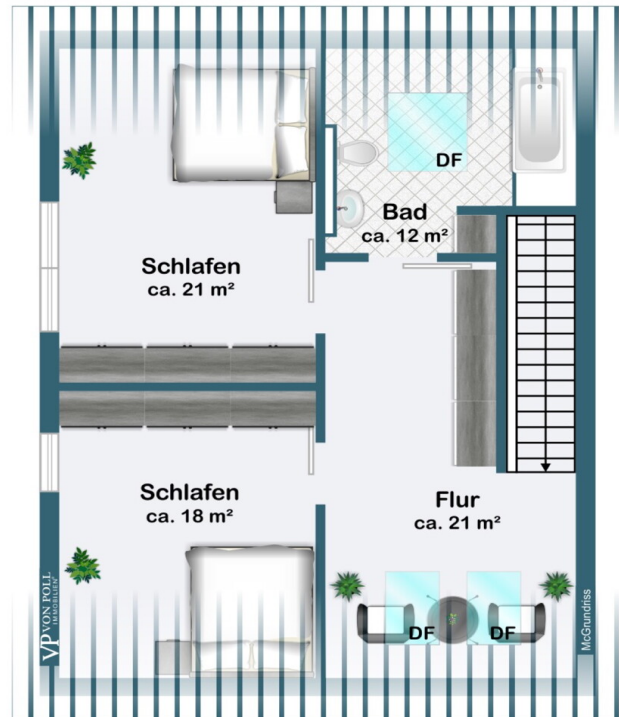


Objektnummer: 26202002 - 46397 Bocholt

Grundrisse



Erdgeschoss



Dieser Grundriss ist nicht maßstabsgetreu. Die Unterlagen wurden uns vom Auftraggeber zur Verfügung gestellt. Aus diesem Grund können wir nicht für die Richtigkeit der Angaben garantieren.

Objektnummer: 26202002 - 46397 Bocholt

Ein erster Eindruck

Diese, erst im Jahr 2022 errichtete und energetisch auf höchstem Standard befindliche, massiv und mit Wärmeverbundsystem gebaute Doppelhaushälfte, besticht durch hochwertige Materialien und ein durchdachtes Raumkonzept mit einer traumhaften Lage am Rande des Stadtwalds.

Willkommen in diesem hochwertig gestalteten Erdgeschoss, das durch klare Linien, großzügige Räume und eine durchdachte Architektur überzeugt. Über den einladenden Flur betreten Sie das Haus und gelangen direkt in das elegante Büro, ideal für anspruchsvolles Arbeiten im privaten Umfeld.

Der Mittelpunkt des Erdgeschosses ist der beeindruckende Wohn- und Essbereich mit rund 64 m². Die offene Küche mit Kochinsel, der weitläufige Essbereich und die stilvolle Wohnzone verschmelzen zu einem exklusiven Lebensraum, der durch große Fensterflächen lichtdurchflutet ist und einen harmonischen Übergang nach draußen schafft.

Die angrenzende Terrasse erweitert den Wohnraum ins Grüne und lädt mit ihren großzügigen Sitz- und Loungeflächen zum Entspannen ein. Das separate Gartenhaus bietet zusätzlichen Komfort und praktischen Stauraum.

Ergänzt wird das Erdgeschoss durch das moderne Gästebad mit Dusche, einem angrenzenden Abstellraum, sowie einem separaten Fahrradraum und dem direkt angebundenen Carport, der Ihrem Fahrzeug einen geschützten Platz bietet.

Über die Treppe gelangen Sie in das lichtdurchflutete Obergeschoss, das sich als stilvoller Rückzugsort präsentiert. Der großzügige Flur mit ca. 21 m² öffnet den Blick auf alle Räume und bietet selbst genug Platz für eine kleine Lese- oder Lounge-Ecke – ein eleganter Auftakt zu diesem privaten Wohnbereich.

Rechter Hand befindet sich das hochwertig ausgestattete Badezimmer mit ca. 12 m², das dank Dusche und Badewanne höchsten Komfort bietet. Die klare Gestaltung und großzügige Fläche schaffen ein angenehmes Spa-Ambiente.

Links und rechts des Flurs liegen zwei hervorragend proportionierte Schlafzimmer: eines mit ca. 21 m², das andere mit ca. 18 m². Beide Räume überzeugen durch ihre Ruhe und Helligkeit sowie durch eine optimale Platzierung für große Betten und maßgefertigte

Schränklösungen. Sie bieten damit ideale Voraussetzungen für ein luxuriöses Elternschlafzimmer und einen ebenso komfortablen Kinder- oder Gästebereich.

Objektnummer: 26202002 - 46397 Bocholt

Ausstattung und Details

- hochwertige Materialien und Sanitäreinrichtungen, teils von Villeroy und Boch sowie Keuco
- große, moderne Fliesen aus Feinsteinzeug im gesamten Haus sowie im Einfahrts- und Gartenbereich.
- Luft-/Wasserwärmepumpe mit Fußbodenheizung, Kühlung und Wärmerückgewinnung
- elektrische Raffstores an allen Fenstern in Farbton 7016/Anthrazit
- smart-home-Vorbereitung vorhanden
- viele bodentiefe Fenster mit 3-fach-Verglasung
- maßgefertigte Einbauschränke und dazu passende Hängeschränke
- Anschlussmöglichkeiten für Klimageräte in beiden Schlafräumen im OG vorhanden
- Wohnraumlüftungsanlage mit Wärmerückgewinnung
- Carport mit direktem Zugang zum Haus sowie Wallbox-Anschluss
- pflegeleichter Außenbereich
- Anschluß für PV-Anlage und Glasfaser vorhanden, noch nicht final angeschlossen.

Objektnummer: 26202002 - 46397 Bocholt

Alles zum Standort

Die Immobilie befindet sich in einer ruhigen, gepflegten Wohnlage von Bocholt, die sich durch ein angenehmes, niveauvolles Umfeld und eine hohe Wohnqualität auszeichnet. Die Nachbarschaft ist geprägt von moderner Wohnbebauung, wenig Verkehr und viel Grün – ideal für Paare, die Wert auf Ruhe, Privatsphäre und ein entspanntes Wohnumfeld legen.

Gleichzeitig überzeugt die Lage durch ihre sehr gute Anbindung: Das Bocholter Stadtzentrum mit seinen vielfältigen Einkaufs-, Gastronomie- und Kulturangeboten ist in wenigen Minuten erreichbar. Auch Banken, Schulen, Verwaltungseinrichtungen und medizinische Versorgung befinden sich in komfortabler Distanz, was den Standort besonders attraktiv für Berufstätige wie Lehrkräfte oder Angestellte im Finanzwesen macht.

Naherholungsflächen, Spazier- und Radwege sowie Grünanlagen in der Umgebung laden zu sportlichen Aktivitäten und erholsamen Auszeiten nach dem Arbeitstag ein. Die verkehrstechnische Anbindung ist ausgezeichnet – sowohl innerhalb Bocholt als auch in Richtung umliegender Städte und Niederlande.

Objektnummer: 26202002 - 46397 Bocholt

Sonstige Angaben

Es liegt ein Energiebedarfsausweis vor.

Dieser ist gültig bis 21.12.2031.

Endenergiebedarf beträgt 18.70 kwh/(m²*a).

Wesentlicher Energieträger der Heizung ist Strom.

Das Baujahr des Objekts lt. Energieausweis ist 2022.

Die Energieeffizienzklasse ist A+.

Objektnummer: 26202002 - 46397 Bocholt

Ansprechpartner

Weitere Informationen erhalten Sie über Ihren Ansprechpartner:

Sascha Mermann

Westend 27, 46399 Bocholt
Tel.: +49 2871 - 99 58 98 0
E-Mail: bocholt@von-poll.com

Zum Impressum der von Poll Immobilien GmbH

www.von-poll.com