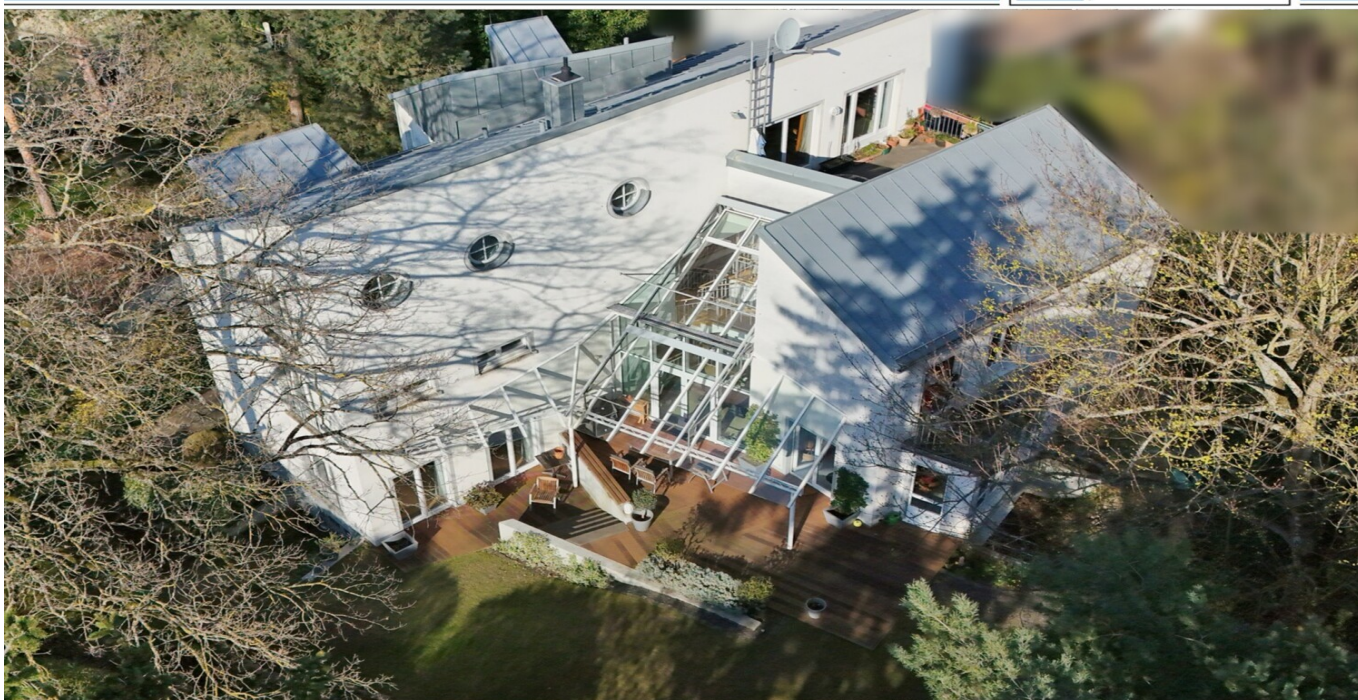


Mainz - Gonsenheim

Zurückversetztes, modernes Architektenanwesen mit ELW auf wunderschönem, pflegeleichtem Grundstück

Objektnummer: 26017020



www.von-poll.com

KAUFPREIS: 1.995.000 EUR • WOHNFLÄCHE: ca. 299 m² • ZIMMER: 9 • GRUNDSTÜCK: 1.304 m²

Objektnummer: 26017020 - 55124 Mainz - Gonsenheim

- Auf einen Blick
- Die Immobilie
- Auf einen Blick:
Energiedaten
- Ein erster Eindruck
- Ausstattung und Details
- Alles zum Standort
- Sonstige Angaben
- Ansprechpartner

Objektnummer: 26017020 - 55124 Mainz - Gonsenheim

Auf einen Blick

Objektnummer	26017020	Kaufpreis	1.995.000 EUR
Wohnfläche	ca. 299 m ²	Haustyp	Villa
Zimmer	9	Provision	Käuferprovision beträgt 3,57 % (inkl. MwSt.) des beurkundeten Kaufpreises
Schlafzimmer	6	Zustand der Immobilie	gepflegt
Badezimmer	3	Bauweise	Massiv
Baujahr	1991	Nutzfläche	ca. 127 m ²
Stellplatz	1 x Carport, 2 x Freiplatz, 1 x Garage	Ausstattung	Terrasse, Gäste-WC, Sauna, Garten/-mitbenutzung, Balkon

Objektnummer: 26017020 - 55124 Mainz - Gonsenheim

Auf einen Blick: Energiedaten

Heizungsart	Zentralheizung	Energieausweis	Bedarfsausweis
Wesentlicher Energieträger	Gas	Endenergiebedarf	109.20 kWh/m ² a
Energieausweis gültig bis	11.03.2033	Energie-Effizienzklasse	D
Befuerung	Gas	Baujahr laut Energieausweis	2008

Objektnummer: 26017020 - 55124 Mainz - Gonsenheim

Die Immobilie



Objektnummer: 26017020 - 55124 Mainz - Gonsenheim

Die Immobilie



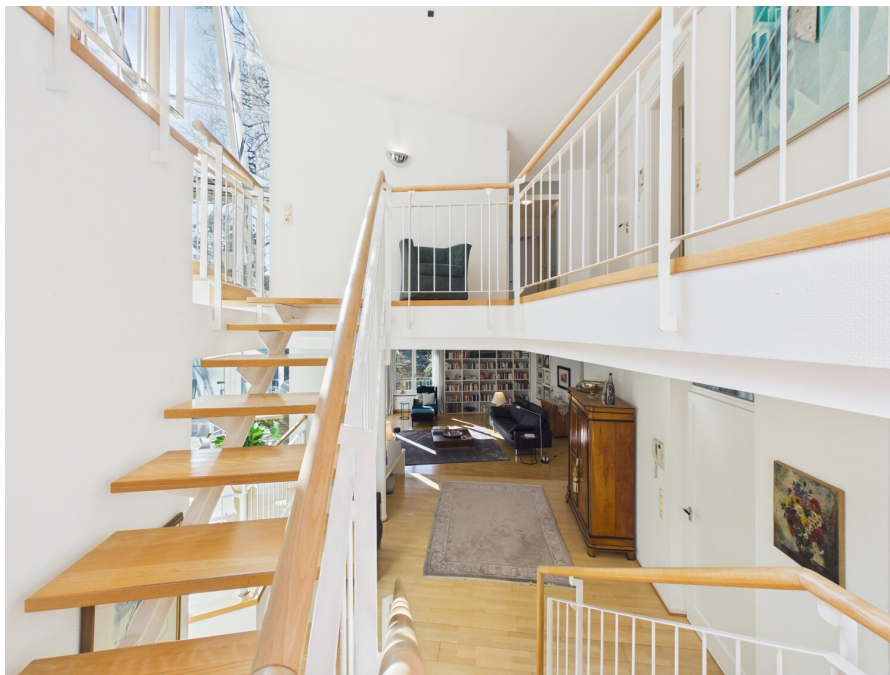
Objektnummer: 26017020 - 55124 Mainz - Gonsenheim

Die Immobilie



Objektnummer: 26017020 - 55124 Mainz - Gonsenheim

Die Immobilie



Objektnummer: 26017020 - 55124 Mainz - Gonsenheim

Die Immobilie



Objektnummer: 26017020 - 55124 Mainz - Gonsenheim

Die Immobilie



Objektnummer: 26017020 - 55124 Mainz - Gonsenheim

Die Immobilie



Objektnummer: 26017020 - 55124 Mainz - Gonsenheim

Die Immobilie



Objektnummer: 26017020 - 55124 Mainz - Gonsenheim

Die Immobilie



Objektnummer: 26017020 - 55124 Mainz - Gonsenheim

Die Immobilie

A composite image showing a smartphone and a tablet displaying the Von Poll Immobilien website. The smartphone screen shows a QR code and the text "Erfahren Sie hier den Wert Ihrer Immobilie." The tablet screen displays a detailed property listing page with various data points and charts.

VP VON POLL
IMMOBILIEN

**Immobilienbewertung –
exklusiv und
professionell.**

- Was ist Ihre Immobilie wert?
- Wie entwickelt sich der Wert Ihrer Immobilie in Zukunft?
- Wie wirkt sich eine Modernisierung auf den Wert ihrer Immobilie aus?

Ihre persönliche und exklusive Immobilienanalyse erhalten Sie nach nur wenigen Klicks.

www.von-poll.com

Objektnummer: 26017020 - 55124 Mainz - Gonsenheim

Die Immobilie

FÜR SIE IN DEN BESTEN LAGEN

VP VON POLL
IMMOBILIEN



Durchführungen virtueller
Besichtigungen – dank neuester
360°- und 3D-Bildtechnik.

Sprechen Sie uns an,
wir informieren Sie:

T.: 06131 - 97 204 0

www.von-poll.com/mainz



Ihre Immobilienspezialisten

Eigentümern bieten wir eine kostenfreie und unverbindliche
Marktpreiseinschätzung ihrer Immobilie an.

Kontaktieren Sie uns, wir freuen uns darauf, Sie persönlich und individuell zu beraten.

T.: 06131 - 97 20 40

Partner-Shop Mainz | Rheinstraße 33 | 55116 Mainz
mainz@von-poll.com | www.von-poll.com/mainz

Objektnummer: 26017020 - 55124 Mainz - Gonsenheim

Ein erster Eindruck

Inmitten des exklusiven Waldvillengebiets von Mainz-Gonsenheim, eingebettet in gewachsene Natur und absolut ruhiger Lage in dritter Reihe, präsentiert sich dieses außergewöhnliche Architektenhaus als echtes Unikat mit beeindruckender Großzügigkeit und Privatsphäre. Auf einem weitläufigen Grundstück von ca. 1.304 m² entfaltet sich eine Wohnfläche von knapp 299 m², ergänzt durch rund 127 m² Nutzfläche, die vielseitige Möglichkeiten für individuelles Wohnen, Arbeiten und Leben auf höchstem Niveau bietet. Bereits die Architektur des Hauses vermittelt einen besonderen Charakter – klare Linien, großzügige Fensterflächen und eine harmonische Verbindung von Innen- und Außenraum schaffen ein einzigartiges Wohngefühl, das seinesgleichen sucht.

Das Haus erstreckt sich über vier Ebenen und überzeugt durch eine durchdachte, offene Raumstruktur mit fließenden Übergängen. Der zentrale Wohnbereich beeindruckt mit seiner Großzügigkeit und bietet direkten Zugang zur außergewöhnlich großen Terrasse, die sich nahezu uneinsehbar in den liebevoll angelegten Garten einfügt. Hier entstehen Rückzugsorte im Grünen, die Ruhe, Entspannung und Privatsphäre garantieren – ein Ort für lange Sommerabende, gesellige Runden oder einfach zum Abschalten vom Alltag. Die naturnahe Umgebung unterstreicht dabei den besonderen Charakter dieses Anwesens und verleiht dem gesamten Grundstück eine fast parkähnliche Atmosphäre.

Ein besonderes Highlight stellt die derzeit vermietete separate Einliegerwohnung im Dachgeschoss dar, die sich über ca. 82 m² erstreckt und zusätzlich über eine eigene Dachterrasse verfügt. Ob zur Vermietung, für Gäste oder als eigenständiger Wohnbereich für Familienmitglieder – hier eröffnen sich vielfältige Nutzungsmöglichkeiten mit maximaler Flexibilität.

Im Obergeschoss erwartet Sie neben den vier großzügigen, charmanten Zimmern ein Tageslichtbad sowie ein Bad mit integrierter Sauna und ein separates WC. Das gesamte Haus befindet sich in einem äußerst gepflegten Zustand und wurde seit seiner Errichtung im Jahr 1991 mit viel Sorgfalt und Liebe zum Detail instandgehalten. Hochwertige Parkett- und Fliesenböden unterstreichen den zeitlosen Charakter der Immobilie, während überwiegend dreifachverglaste Fenster für ein angenehmes Wohnklima sorgen.

Auch funktional überzeugt die Immobilie auf ganzer Linie: Der großzügige Keller bietet umfangreiche Nutzflächen und ausreichend Raum für Hobbys, Lagerung oder individuelle Gestaltungsmöglichkeiten. Eine Garage mit direktem Hauszugang, ein Carport sowie zwei zusätzliche Außenstellplätze runden das komfortable Gesamtangebot ab.

Dieses Architektenhaus ist weit mehr als eine Immobilie – es ist ein Rückzugsort, ein Lebensmittelpunkt und eine seltene Gelegenheit für alle, die großzügiges Wohnen, Privatsphäre und eine besondere Lage miteinander verbinden möchten.

Objektnummer: 26017020 - 55124 Mainz - Gonsenheim

Ausstattung und Details

- Architektenhaus in ruhiger, dritter Reihe im Waldvillengebiet Mainz-Gonsenheim
- ca. 299 m² Wohnfläche
- ca. 127 m² zusätzliche Nutzfläche
- ca. 1.304 m² pflegeleicht angelegtes Grundstück
- 4 Etagen mit durchdachter Raumaufteilung
- separate, derzeit vermietete Einliegerwohnung im Dachgeschoss (ca. 82 m²) mit eigener Dachterrasse. Ideal zur Vermietung, für Gäste oder Mehrgenerationenwohnen
- Kaltmieteinnahme: 1.107 €
- weitläufiger Wohnbereich mit direktem Zugang zur Terrasse
- großzügige, uneinsehbare Terrasse
- pflegeleicht, liebevoll angelegter Garten mit hoher Privatsphäre
- naturnahe, ruhige Umgebung
- Sauna im Obergeschoss (privater Wellnessbereich)
- hochwertige Bodenbeläge: Parkett und Fliesen im gesamten Haus
- überwiegend dreifachverglaste Fenster
- sehr gepflegter Gesamtzustand (Baujahr 1991)
- großzügiger Kellerbereich mit vielfältigen Nutzungsmöglichkeiten
- viel Stauraum für Hobbys, Lagerung oder Freizeit
- Garage mit direktem Hauszugang sowie ein Carport
- zwei zusätzliche Außenstellplätze

Sanierungen:

2002 Neugestaltung Freisitz / Terrasse und Gartentreppe in Basaltblocksteinen

2008 Gasbrennwertheizung

2010 Sanierung Bad 1. OG

2020 Beschattungssystem Glasfassade

2014 Austausch Balkon OG und Terrasse Einliegerwohnung von Holz- auf

Steinboden

2022 Energetische Dämmung Kellerdecke

2022 Alarmleuchten mit Bewegungsmeldern Austausch in LED

2022 Montage "Kältefeinde" Wohnungseingangs- und Innentüren

2023 Sanierung Einliegerwohnung 2. OG: Wände, Böden, Vorbereitung für sep.

Heizkostenabrechnung

2024 Warmwasserspeicher Heizung

2025 Erneuerung Fußboden im Keller

2025 Energetische Sanierung Fenster Wintergarten z.T. Thermur HM SC 75 TK,

Argon 90 %, UG-Wert 0,7

Objektnummer: 26017020 - 55124 Mainz - Gonsenheim

Alles zum Standort

Mainz-Gonsenheim ist nicht nur der größte Vorort von Mainz, sondern mit dem Waldvillengebiet und den Gonsbachterrassen auch eine der besten und begehrtesten Wohnlagen von Mainz. Das Naherholungsgebiet Gonsenheimer Wald liegt direkt vor der Haustür. Trotz der ruhigen Lage ist die Anbindung an die Innenstadt und die Autobahn in alle Richtungen optimal. Die hervorragende Infrastruktur und das gepflegte Umfeld runden das angenehme Wohnklima ab. Kindergärten, alle Schulformen, öffentliche Verkehrsmittel und Geschäfte des täglichen Bedarfs sind in wenigen Gehminuten zu erreichen.

Verkehrsanbindung:

Das Objekt befindet sich in einem ruhigen, grünen Wohngebiet mit Kindergärten und Schulen in unmittelbarer Nähe. Bus- und Bahnhaltestellen sowie die Autobahnen A60 und A643 sind in wenigen Minuten zu erreichen.

Objektnummer: 26017020 - 55124 Mainz - Gonsenheim

Sonstige Angaben

GELDWÄSCHE: Als Immobilienmaklerunternehmen ist die von Poll Immobilien GmbH nach § 2 Abs. 1 Nr. 14 und § 11 Abs. 1, 2 Geldwäschegesetz (GwG) dazu verpflichtet, bei der Begründung einer Geschäftsbeziehung die Identität des Vertragspartners festzustellen und zu überprüfen, bzw. sobald ein ernsthaftes Interesse an der Durchführung des Immobilienkaufvertrages besteht. Hierzu ist es erforderlich, dass wir nach § 11 Abs. 4 GwG die relevanten Daten Ihres Personalausweises festhalten (wenn Sie als natürliche Person handeln) – beispielsweise mittels einer Kopie. Bei einer juristischen Person benötigen wir eine Kopie des Handelsregisterauszugs, aus welchem der wirtschaftlich Berechtigte hervorgeht. Das Geldwäschegesetz sieht vor, dass der Makler die Kopien bzw. Unterlagen fünf Jahre aufbewahren muss. Als unser Vertragspartner haben Sie auch eine Mitwirkungspflicht nach § 11 Abs. 6 GwG.

HAFTUNG: Wir weisen darauf hin, dass die von uns weitergegebenen Objektinformationen, Unterlagen, Pläne etc. vom Verkäufer bzw. Vermieter stammen. Eine Haftung für die Richtigkeit oder Vollständigkeit der Angaben übernehmen wir daher nicht. Es obliegt daher unseren Kunden, die darin enthaltenen Objektinformationen und Angaben auf ihre Richtigkeit hin zu überprüfen. Alle Immobilienangebote sind freibleibend und vorbehaltlich Irrtümer, Zwischenverkauf- und Vermietung oder sonstiger Zwischenverwertung.

UNSER SERVICE FÜR SIE ALS EIGENTÜMER:

Planen Sie den Verkauf oder die Vermietung Ihrer Immobilie, so ist es für Sie wichtig, deren Marktwert zu kennen. Lassen Sie kostenfrei und unverbindlich den aktuellen Wert Ihrer Immobilie professionell durch einen unserer Immobilienspezialisten einschätzen. Unser bundesweites und internationales Netzwerk ermöglicht es uns, Verkäufer bzw. Vermieter und Interessenten

bestmöglich zusammenzuführen.

Objektnummer: 26017020 - 55124 Mainz - Gonsenheim

Ansprechpartner

Weitere Informationen erhalten Sie über Ihren Ansprechpartner:

Gabriele Wilde-Schlaak & Kim Ricci-Schlaak

Rheinstraße 33, 55116 Mainz

Tel.: +49 6131 - 97 204 0

E-Mail: mainz@von-poll.com

Zum Impressum der von Poll Immobilien GmbH

www.von-poll.com