

Erfurt

Vielfältige Gewerbeimmobilie im Norden Erfurts!

Objektnummer: 25478946



www.von-poll.com

MIETPREIS: 0 EUR

Objektnummer: 25478946 - 99089 Erfurt

- Auf einen Blick**
- Die Immobilie**
- Auf einen Blick: Energiedaten**
- Grundrisse**
- Ein erster Eindruck**
- Ausstattung und Details**
- Alles zum Standort**
- Sonstige Angaben**
- Ansprechpartner**

Objektnummer: 25478946 - 99089 Erfurt

Auf einen Blick

Objektnummer	25478946	Mietpreis	Auf Anfrage
Baujahr	2001	Nebenkosten	2 EUR
		Hallen/Lager/Produktion	Lagerflächen
		Provision	Mieterprovision beträgt das 3,57-fache der mtl. Nettokaltmiete zzgl. gesetzlicher MwSt.
		Gesamtfläche	ca. 3.000 m ²
		Zustand der Immobilie	modernisiert
		Vermietbare Fläche	ca. 1700 m ²

Objektnummer: 25478946 - 99089 Erfurt

Auf einen Blick: Energiedaten

Wesentlicher Energieträger	Gas	Energieausweis	Verbrauchsausweis
Energieausweis gültig bis	20.12.2028	Endenergieverbrauch	53.17 kWh/m²a
		Energie-Effizienzklasse	E
		Baujahr laut Energieausweis	2001

Objektnummer: 25478946 - 99089 Erfurt

Die Immobilie



Objektnummer: 25478946 - 99089 Erfurt

Die Immobilie



VERKAUF | VERMIETUNG | INVESTMENT

PROFESSIONELL, AUSGEZEICHNET
UND EUROPAWEIT VERNETZT



Shop Erfurt | Kettenstraße 7 | 99084 Erfurt | T.: 0361 - 60 13 909 0 | erfurt@von-poll.com

www.von-poll.com/erfurt

Objektnummer: 25478946 - 99089 Erfurt

Die Immobilie



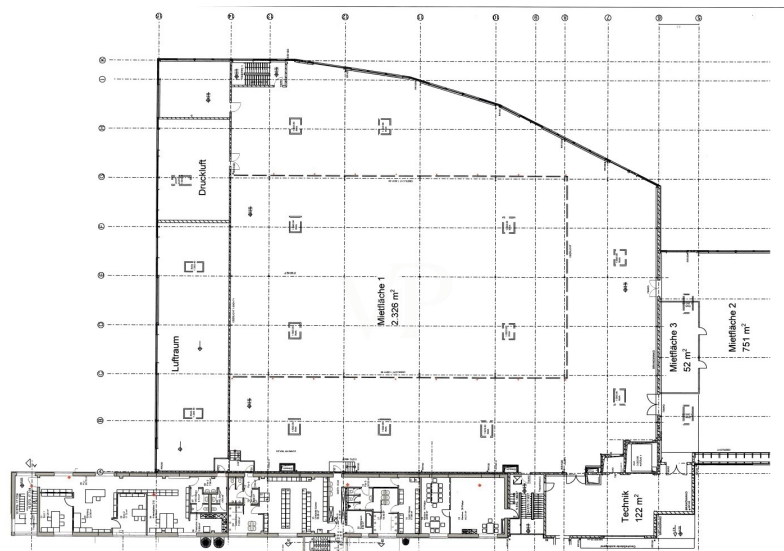
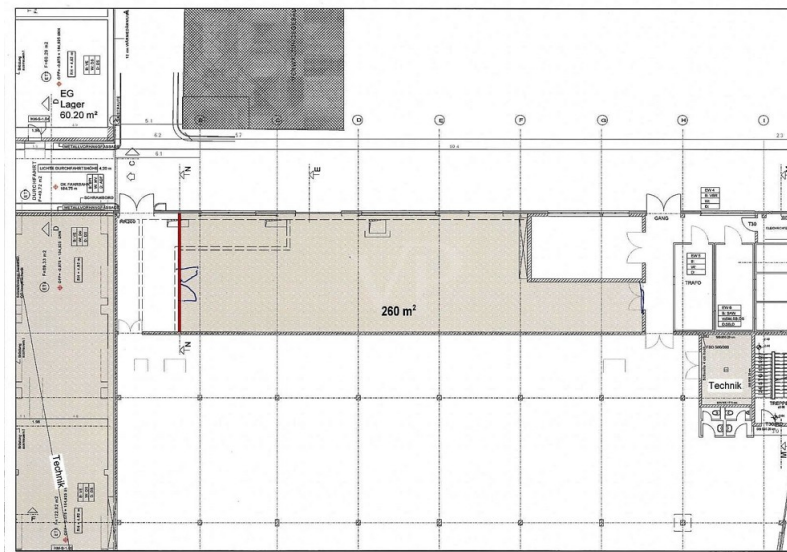
Fordern Sie jetzt aus über 400 Banken Ihr optimales
Finanzierungsangebot an. Kontaktieren Sie uns unverbindlich unter:

0361 - 66 38 20 88

Wir freuen uns darauf, Sie zu beraten!

Objektnummer: 25478946 - 99089 Erfurt

Grundrisse



Dieser Grundriss ist nicht maßstabsgetreu. Die Unterlagen wurden uns vom Auftraggeber zur Verfügung gestellt. Aus diesem Grund können wir nicht für die Richtigkeit der Angaben garantieren.

Objektnummer: 25478946 - 99089 Erfurt

Ein erster Eindruck

Innerhalb eines abgeschlossenen kleinen Gewerbeparks stehen ca. 1.700 m² Lager- und Produktionsflächen zur Vermietung.

Die modernen Produktionsflächen stehen sowohl im EG als auch im 1.OG zur Verfügung. Die Erschließung bzw. Anlieferung erfolgt über das Treppenhaus sowie einen Lastenaufzug (4,5 t Tragkraft).

Produktionsflächen sind beheizt und teilweise klimatisiert. Büro- und Sozialflächen stehen im Produktionsgebäude oder im benachbarten Bürohaus zur Verfügung. Zusätzliche Büroflächen können im Hauptgebäude geschaffen werden.

Eine weitere separate Hallenfläche mit ca. 630 m² steht ab Anfang 2023 zur Verfügung. Über ein ebenerdiges Rolltor kann die Halle befahren werden.

Vor dem Gebäude stehen Parkplätze bzw. eine Freilagerfläche zur Verfügung. Die Erschließung des Grundstücks erfolgt über zwei Schiebetoranlagen. Das Gelände ist umzäunt und abgeschlossen.

Der Mietpreis für die Produktions- und Lagerflächen werden mit € 4,50/m² und die Büroflächen mit € 7,00/m² kalkuliert. Diese verstehen sich jeweils zzgl. Nebenkosten und gesetzlicher Mehrwertsteuer.

Objektnummer: 25478946 - 99089 Erfurt

Ausstattung und Details

- + **Hallenbodenbeschichtung**
- + **Belichtung**
- + **Gas-Wandstrahler zur Beheizung**
- + **Klimatisierung**
- + **WC- und Sozialräume**
- + **PKW-Stellplätze**

Objektnummer: 25478946 - 99089 Erfurt

Alles zum Standort

Die Liegenschaft befindet sich in Erfurt Nord innerhalb des Wohngebietes "Tiergartensiedlung". Das Erfurter Stadtzentrum ist in ca. 10 Minuten erreichbar. Die Anbindung an den ÖPNV ist durch Straßenbahn und Bus gegeben.

Das Umfeld ist hauptsächlich geprägt durch Wohnnutzung, Einzelhandel und Kleingewerbe. Das Areal, auf dem sich die Lager- und Produktionshallen befinden, wurden als Produktionsstandort in den 80igern Jahren errichtet und wird als solcher bis heute genutzt.

Objektnummer: 25478946 - 99089 Erfurt

Sonstige Angaben

Es liegt ein Energieverbrauchsausweis vor.

Dieser ist gültig bis 20.12.2028.

Endenergieverbrauch beträgt 53.17 kwh/(m²*a).

Wesentlicher Energieträger der Heizung ist Gas.

Das Baujahr des Objekts lt. Energieausweis ist 2002.

HAFTUNG: Wir weisen darauf hin, dass die von uns weitergegebenen Objektinformationen, Unterlagen, Pläne etc. vom Verkäufer bzw. Vermieter stammen. Eine Haftung für die Richtigkeit oder Vollständigkeit der Angaben übernehmen wir daher nicht. Es obliegt daher unseren Kunden, die darin enthaltenen Objektinformationen und Angaben auf ihre Richtigkeit hin zu überprüfen. Alle Immobilienangebote sind freibleibend und vorbehaltlich Irrtümer, Zwischenverkauf- und Vermietung oder sonstiger Zwischenverwertung.

UNSER SERVICE FÜR SIE ALS EIGENTÜMER:

Planen Sie den Verkauf oder die Vermietung Ihrer Immobilie, so ist es für Sie wichtig, deren Marktwert zu kennen. Lassen Sie kostenfrei und unverbindlich den aktuellen Wert Ihrer Immobilie professionell durch einen unserer Immobilienspezialisten einschätzen. Unser bundesweites und internationales Netzwerk ermöglicht es uns, Verkäufer bzw. Vermieter und Interessenten bestmöglich zusammenzuführen.

Objektnummer: 25478946 - 99089 Erfurt

Ansprechpartner

Weitere Informationen erhalten Sie über Ihren Ansprechpartner:

Daniel Hellmuth

Kettenstraße 7, 99084 Erfurt
Tel.: +49 361 - 60 13 90 90
E-Mail: commercial.erfurt@von-poll.com

Zum Impressum der von Poll Immobilien GmbH

www.von-poll.com