

Erfurt / Bindersleben - Bindersleben

Moderne Büroflächen am Flughafen Erfurt!

Objektnummer: 25478923



www.von-poll.com

MIETPREIS: 0 EUR

Objektnummer: 25478923 - 99092 Erfurt / Bindersleben - Bindersleben

- Auf einen Blick**
- Die Immobilie**
- Auf einen Blick: Energiedaten**
- Grundrisse**
- Ein erster Eindruck**
- Ausstattung und Details**
- Alles zum Standort**
- Sonstige Angaben**
- Ansprechpartner**

Objektnummer: 25478923 - 99092 Erfurt / Bindersleben - Bindersleben

Auf einen Blick

Objektnummer	25478923	Mietpreis	Auf Anfrage
Baujahr	1996	Büro/Praxen	Bürofläche
		Provision	Mieterprovision beträgt das 2,38-fache (inkl. MwSt.) der vereinbarten Monatsmiete
		Zustand der Immobilie	neuwertig
		Bauweise	Massiv
		Vermietbare Fläche	ca. 7700 m ²

Objektnummer: 25478923 - 99092 Erfurt / Bindersleben - Bindersleben

Auf einen Blick: Energiedaten

Wesentlicher Energieträger	Gas	Energieausweis	Verbrauchsausweis
Energieausweis gültig bis	23.04.2031	Endenergieverbrauch	167.00 kWh/m²a
		Energie-Effizienzklasse	E
		Baujahr laut Energieausweis	1996

Objektnummer: 25478923 - 99092 Erfurt / Bindersleben - Bindersleben

Die Immobilie



Objektnummer: 25478923 - 99092 Erfurt / Bindersleben - Bindersleben

Die Immobilie



Objektnummer: 25478923 - 99092 Erfurt / Bindersleben - Bindersleben

Die Immobilie



Objektnummer: 25478923 - 99092 Erfurt / Bindersleben - Bindersleben

Die Immobilie



Objektnummer: 25478923 - 99092 Erfurt / Bindersleben - Bindersleben

Die Immobilie



VERKAUF | VERMIETUNG | INVESTMENT

PROFESSIONELL, AUSGEZEICHNET
UND EUROPaweIT VERNETZT



Shop Erfurt | Kettenstraße 7 | 99084 Erfurt | T.: 0361 - 60 13 909 0 | erfurt@von-poll.com

www.von-poll.com/erfurt

Objektnummer: 25478923 - 99092 Erfurt / Bindersleben - Bindersleben

Die Immobilie



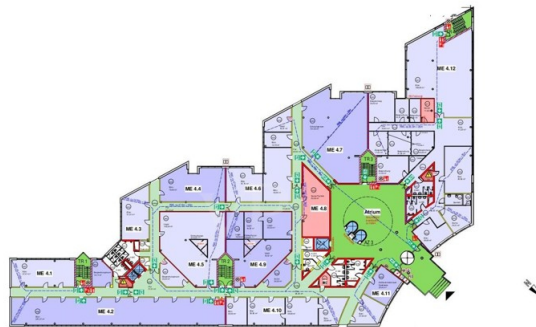
Fordern Sie jetzt aus über 400 Banken Ihr optimales
Finanzierungsangebot an. Kontaktieren Sie uns unverbindlich unter:

0361 - 66 38 20 88

Wir freuen uns darauf, Sie zu beraten!

Objektnummer: 25478923 - 99092 Erfurt / Bindersleben - Bindersleben

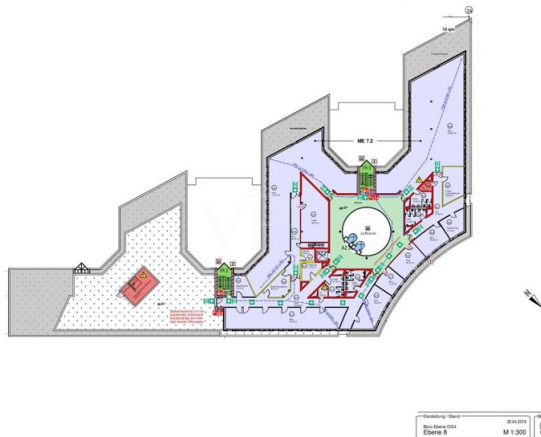
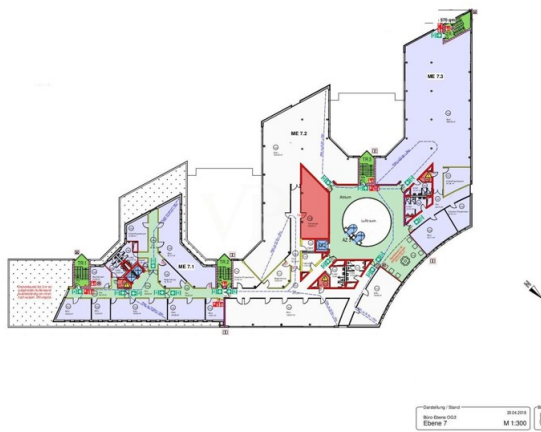
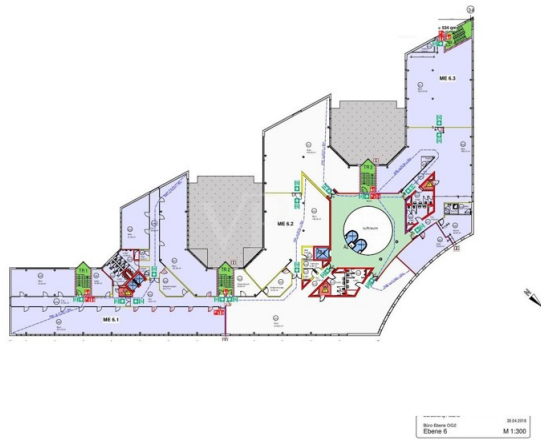
Grundrisse



Drucklegung: 04.08.2019
Projektname: 99092 Erfurt 03
Ebene: 4
M 1:200



Drucklegung: 04.08.2019
Projektname: 99092 Erfurt 03
Ebene: 5
M 1:200



Dieser Grundriss ist nicht maßstabsgetreu. Die Unterlagen wurden uns vom Auftraggeber zur Verfügung gestellt. Aus diesem Grund können wir nicht für die Richtigkeit der Angaben garantieren.

Objektnummer: 25478923 - 99092 Erfurt / Bindersleben - Bindersleben

Ein erster Eindruck

Innerhalb des renommierten Bürostandortes "Airfurt" stehen in zwei markanten Bürogebäuden moderne Büroflächen zur Vermietung. Beide Objekte befinden sich in direkter Nachbarschaft zueinander und bieten zusammen rund 20.000 m² hochwertige Arbeitsfläche.

Die beiden Bürohäuser wurden im Jahr 1996 erbaut und verfügen über insgesamt ca. 20.000 m² Büroflächen.

Verkehrstechnisch sind die Liegenschaften für den PKW-Verkehr sowie an den ÖPNV mit einer Straßenbahnhaltestelle am Objekt bestens angeschlossen.

Der Mietpreis versteht sich zzgl. Nebenkosten und gesetzlicher Mehrwertsteuer.

Objektnummer: 25478923 - 99092 Erfurt / Bindersleben - Bindersleben

Ausstattung und Details

- + **Panoramaaufzüge**
- + **Lastenaufzug**
- + **Teeküchen**
- + **Elektronisches Zugangskontrollsystem**
- + **Bildschirmarbeitsplatzgerechte Beleuchtung**
- + **Elektrischer außenliegender Sonnenschutz auf der West-, Süd- und Ostseite**
- + **Teppichboden**
- + **Verkabelung über Boden- und Fensterbankkanäle in vielen Etagen bereits vorhanden**
- + **EDV Verkabelung in Abstimmung mit dem Mieter**
- + **Lager- und Archivflächen**
- + **Highspeed-Internet mit bis zu 200 Mbit/s durch einen Glasfaseranschluss**

Objektnummer: 25478923 - 99092 Erfurt / Bindersleben - Bindersleben

Alles zum Standort

Erfurt, als Landeshauptstadt von Thüringen Sitz des Thüringer Landtages und des Bundesarbeitsgerichtes. Als gefragter Wirtschaftsstandort besteht ein ausgewogener Mix von produzierendem Gewerbe und Dienstleistungsunternehmen.

Universitäten, Fachhochschulen und industrienaher Wissenschafts- und Forschungseinrichtungen im Technologiedreieck Erfurt-Jena-Ilmenau kooperieren eng mit den Unternehmen. Eines der modernsten Messezentren Europas hat in Erfurt ebenfalls seinen Sitz.

Der Bürokomplex "Airfurt" liegt direkt am Binderslebener Autobahnzubringer zur A 71. Der Büropark, welcher in den 1990iger Jahren erbaut wurde, ist heute Standort für viele Dienstleister mit hoher Personalzahl. Die Unternehmen schätzen neben der Nähe zur Autobahn besonders die gute Anbindung an die Innenstadt per Stadtbahnlinie 4 (ca. 20 Minuten). Nicht zu vergessen - der Flughafen direkt vor der Tür.

Objektnummer: 25478923 - 99092 Erfurt / Bindersleben - Bindersleben

Sonstige Angaben

Es liegt ein Energieverbrauchsausweis vor.

Dieser ist gültig bis 23.4.2031.

Endenergieverbrauch beträgt 167.00 kwh/(m²*a).

Wesentlicher Energieträger der Heizung ist Gas.

Das Baujahr des Objekts lt. Energieausweis ist 1996.

HAFTUNG: Wir weisen darauf hin, dass die von uns weitergegebenen Objektinformationen, Unterlagen, Pläne etc. vom Verkäufer bzw. Vermieter stammen. Eine Haftung für die Richtigkeit oder Vollständigkeit der Angaben übernehmen wir daher nicht. Es obliegt daher unseren Kunden, die darin enthaltenen Objektinformationen und Angaben auf ihre Richtigkeit hin zu überprüfen. Alle Immobilienangebote sind freibleibend und vorbehaltlich Irrtümer, Zwischenverkauf- und Vermietung oder sonstiger Zwischenverwertung.

UNSER SERVICE FÜR SIE ALS EIGENTÜMER:

Planen Sie den Verkauf oder die Vermietung Ihrer Immobilie, so ist es für Sie wichtig, deren Marktwert zu kennen. Lassen Sie kostenfrei und unverbindlich den aktuellen Wert Ihrer Immobilie professionell durch einen unserer Immobilienspezialisten einschätzen. Unser bundesweites und internationales Netzwerk ermöglicht es uns, Verkäufer bzw. Vermieter und Interessenten bestmöglich zusammenzuführen.

Objektnummer: 25478923 - 99092 Erfurt / Bindersleben - Bindersleben

Ansprechpartner

Weitere Informationen erhalten Sie über Ihren Ansprechpartner:

Daniel Hellmuth

Kettenstraße 7, 99084 Erfurt
Tel.: +49 361 - 60 13 90 90
E-Mail: commercial.erfurt@von-poll.com

Zum Impressum der von Poll Immobilien GmbH

www.von-poll.com