

Erfurt / Bindersleben - Bindersleben

# Moderne Büroflächen am Flughafen Erfurt!

Objektnummer: 25478923



[www.von-poll.com](http://www.von-poll.com)

**MIETPREIS: 0 EUR**

**Objektnummer: 25478923 - 99092 Erfurt / Bindersleben - Bindersleben**

- Auf einen Blick**
- Die Immobilie**
- Auf einen Blick: Energiedaten**
- Grundrisse**
- Ein erster Eindruck**
- Ausstattung und Details**
- Alles zum Standort**
- Sonstige Angaben**
- Ansprechpartner**

**Objektnummer: 25478923 - 99092 Erfurt / Bindersleben - Bindersleben**

## **Auf einen Blick**

<b>Objektnummer</b>	<b>25478923</b>	<b>Mietpreis</b>	<b>Auf Anfrage</b>
<b>Baujahr</b>	<b>1996</b>	<b>Büro/Praxen</b>	<b>Bürofläche</b>
		<b>Provision</b>	<b>Mieterprovision beträgt das 2,38-fache (inkl. MwSt.) der vereinbarten Monatsmiete</b>
		<b>Zustand der Immobilie</b>	<b>neuwertig</b>
		<b>Bauweise</b>	<b>Massiv</b>
		<b>Vermietbare Fläche</b>	<b>ca. 7700 m<sup>2</sup></b>
		<b>Bürofläche</b>	<b>ca. 22400 m<sup>2</sup></b>

**Objektnummer: 25478923 - 99092 Erfurt / Bindersleben - Bindersleben**

## **Auf einen Blick: Energiedaten**

<b>Wesentlicher Energieträger</b>	<b>Gas</b>	<b>Energieausweis</b>	<b>Verbrauchsausweis</b>
<b>Energieausweis gültig bis</b>	<b>23.04.2031</b>	<b>Endenergie- verbrauch</b>	<b>167.00 kWh/m²a</b>
		<b>Energie- Effizienzklasse</b>	<b>E</b>
		<b>Baujahr laut Energieausweis</b>	<b>1996</b>

Objektnummer: 25478923 - 99092 Erfurt / Bindersleben - Bindersleben

## Die Immobilie



Objektnummer: 25478923 - 99092 Erfurt / Bindersleben - Bindersleben

## Die Immobilie



Objektnummer: 25478923 - 99092 Erfurt / Bindersleben - Bindersleben

## Die Immobilie



Objektnummer: 25478923 - 99092 Erfurt / Bindersleben - Bindersleben

## Die Immobilie



Objektnummer: 25478923 - 99092 Erfurt / Bindersleben - Bindersleben

## Die Immobilie



VERKAUF | VERMIETUNG | INVESTMENT

PROFESSIONELL, AUSGEZEICHNET  
UND EUROPAWEIT VERNETZT



Shop Erfurt | Kettenstraße 7 | 99084 Erfurt | T.: 0361 - 60 13 909 0 | erfurt@von-poll.com

[www.von-poll.com/erfurt](http://www.von-poll.com/erfurt)

Objektnummer: 25478923 - 99092 Erfurt / Bindersleben - Bindersleben

## Die Immobilie



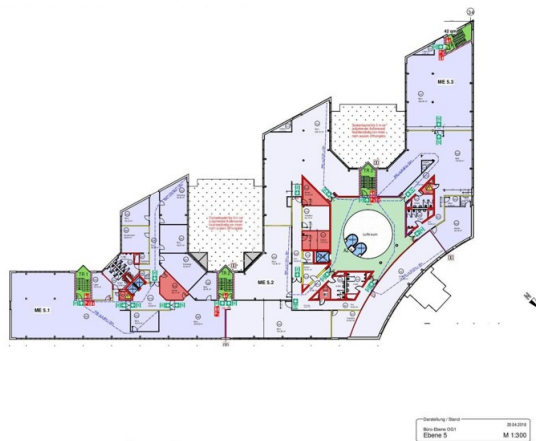
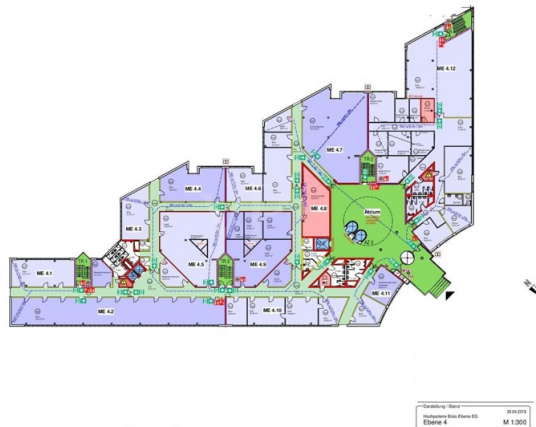
Fordern Sie jetzt aus über 400 Banken Ihr optimales  
Finanzierungsangebot an. Kontaktieren Sie uns unverbindlich unter:

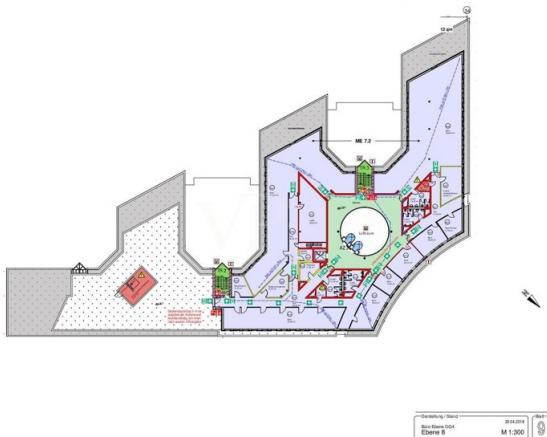
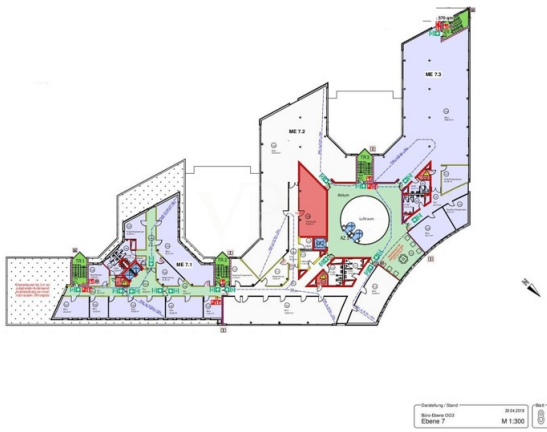
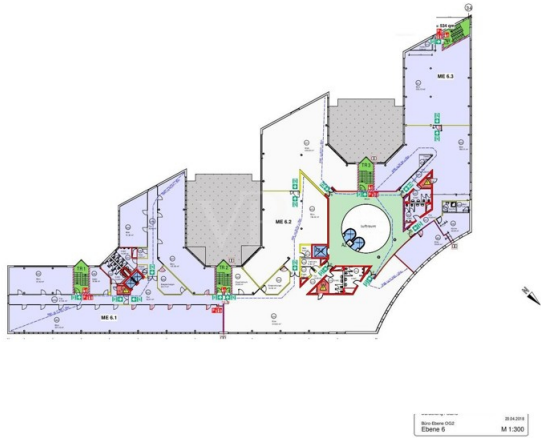
0361 - 66 38 20 88

Wir freuen uns darauf, Sie zu beraten!

Objektnummer: 25478923 - 99092 Erfurt / Bindersleben - Bindersleben

## Grundrisse





Dieser Grundriss ist nicht maßstabsgetreu. Die Unterlagen wurden uns vom Auftraggeber zur Verfügung gestellt. Aus diesem Grund können wir nicht für die Richtigkeit der Angaben garantieren.

**Objektnummer: 25478923 - 99092 Erfurt / Bindersleben - Bindersleben**

## **Ein erster Eindruck**

**Innerhalb des renommierten Bürostandortes "Airturt" stehen in zwei markanten Bürogebäuden moderne Büroflächen zur Vermietung. Beide Objekte befinden sich in direkter Nachbarschaft zueinander und bieten zusammen rund 20.000 m<sup>2</sup> hochwertige Arbeitsfläche.**

**Die beiden Bürohäuser wurden im Jahr 1996 erbaut und verfügen über insgesamt ca. 20.000 m<sup>2</sup> Büroflächen.**

**Verkehrstechnisch sind die Liegenschaften für den PKW-Verkehr sowie an den ÖPNV mit einer Straßenbahnhaltestelle am Objekt bestens angeschlossen.**

**Der Mietpreis versteht sich zzgl. Nebenkosten und gesetzlicher Mehrwertsteuer.**

**Objektnummer: 25478923 - 99092 Erfurt / Bindersleben - Bindersleben**

## **Ausstattung und Details**

- + **Panoramaaufzüge**
- + **Lastenaufzug**
- + **Teeküchen**
- + **Elektronisches Zugangskontrollsystem**
- + **Bildschirmarbeitsplatzgerechte Beleuchtung**
- + **Elektrischer außenliegender Sonnenschutz auf der West-, Süd- und Ostseite**
- + **Teppichboden**
- + **Verkabelung über Boden- und Fensterbankkanäle in vielen Etagen bereits vorhanden**
- + **EDV Verkabelung in Abstimmung mit dem Mieter**
- + **Lager- und Archivflächen**
- + **Highspeed-Internet mit bis zu 200 Mbit/s durch einen Glasfaseranschluss**

**Objektnummer: 25478923 - 99092 Erfurt / Bindersleben - Bindersleben**

## **Alles zum Standort**

**Erfurt, als Landeshauptstadt von Thüringen Sitz des Thüringer Landtages und des Bundesarbeitsgerichtes. Als gefragter Wirtschaftsstandort besteht ein ausgewogener Mix von produzierendem Gewerbe und Dienstleistungsunternehmen.**

**Universitäten, Fachhochschulen und industrienaher Wissenschafts- und Forschungseinrichtungen im Technologiedreieck Erfurt-Jena-Ilmenau kooperieren eng mit den Unternehmen. Eines der modernsten Messezentren Europas hat in Erfurt ebenfalls seinen Sitz.**

**Der Bürokomplex "Airfurt" liegt direkt am Binderslebener Autobahnzubringer zur A 71. Der Büropark, welcher in den 1990iger Jahren erbaut wurde, ist heute Standort für viele Dienstleister mit hoher Personalzahl. Die Unternehmen schätzen neben der Nähe zur Autobahn besonders die gute Anbindung an die Innenstadt per Stadtbahnlinie 4 (ca. 20 Minuten). Nicht zu vergessen - der Flughafen direkt vor der Tür.**

**Objektnummer: 25478923 - 99092 Erfurt / Bindersleben - Bindersleben**

## **Sonstige Angaben**

**Es liegt ein Energieverbrauchsausweis vor.**

**Dieser ist gültig bis 23.4.2031.**

**Endenergieverbrauch beträgt 167.00 kwh/(m<sup>2</sup>\*a).**

**Wesentlicher Energieträger der Heizung ist Gas.**

**Das Baujahr des Objekts lt. Energieausweis ist 1996.**

**HAFTUNG: Wir weisen darauf hin, dass die von uns weitergegebenen Objektinformationen, Unterlagen, Pläne etc. vom Verkäufer bzw. Vermieter stammen. Eine Haftung für die Richtigkeit oder Vollständigkeit der Angaben übernehmen wir daher nicht. Es obliegt daher unseren Kunden, die darin enthaltenen Objektinformationen und Angaben auf ihre Richtigkeit hin zu überprüfen. Alle Immobilienangebote sind freibleibend und vorbehaltlich Irrtümer, Zwischenverkauf- und Vermietung oder sonstiger Zwischenverwertung.**

### **UNSER SERVICE FÜR SIE ALS EIGENTÜMER:**

**Planen Sie den Verkauf oder die Vermietung Ihrer Immobilie, so ist es für Sie wichtig, deren Marktwert zu kennen. Lassen Sie kostenfrei und unverbindlich den aktuellen Wert Ihrer Immobilie professionell durch einen unserer Immobilienspezialisten einschätzen. Unser bundesweites und internationales Netzwerk ermöglicht es uns, Verkäufer bzw. Vermieter und Interessenten bestmöglich zusammenzuführen.**

**Objektnummer: 25478923 - 99092 Erfurt / Bindersleben - Bindersleben**

## **Ansprechpartner**

**Weitere Informationen erhalten Sie über Ihren Ansprechpartner:**

**Daniel Hellmuth**

---

**Kettenstraße 7, 99084 Erfurt**  
**Tel.: +49 361 - 60 13 90 90**  
**E-Mail: [commercial.erfurt@von-poll.com](mailto:commercial.erfurt@von-poll.com)**

*Zum Impressum der von Poll Immobilien GmbH*

---

**[www.von-poll.com](http://www.von-poll.com)**