

Erfurt

Moderne Büroflächen im stadtnahen Gewerbegebiet

Objektnummer: 25478943



www.von-poll.com

MIETPREIS: 0 EUR

Objektnummer: 25478943 - 99085 Erfurt

- Auf einen Blick**
- Die Immobilie**
- Auf einen Blick: Energiedaten**
- Grundrisse**
- Ein erster Eindruck**
- Ausstattung und Details**
- Alles zum Standort**
- Sonstige Angaben**
- Ansprechpartner**

Objektnummer: 25478943 - 99085 Erfurt

Auf einen Blick

Objektnummer	25478943	Mietpreis	Auf Anfrage
Baujahr	1994	Büro/Praxen	Bürofläche
		Provision	Mieterprovision beträgt das 3,57-fache (inkl. MwSt.) der vereinbarten Monatsmiete
		Gesamtfläche	ca. 450 m²
		Zustand der Immobilie	neuwertig
		Bürofläche	ca. 280 m²

Objektnummer: 25478943 - 99085 Erfurt

Auf einen Blick: Energiedaten

Wesentlicher Energieträger	Gas	Baujahr laut Energieausweis	1994
Energieinformation	Zum Zeitpunkt der Anzeigenerstellung lag kein Energieausweis vor.		

Objektnummer: 25478943 - 99085 Erfurt

Die Immobilie



Objektnummer: 25478943 - 99085 Erfurt

Die Immobilie



Objektnummer: 25478943 - 99085 Erfurt

Die Immobilie



Objektnummer: 25478943 - 99085 Erfurt

Die Immobilie

VERKAUF | VERMIETUNG | INVESTMENT

PROFESSIONELL, AUSGEZEICHNET
UND EUROPaweIT VERNETZT



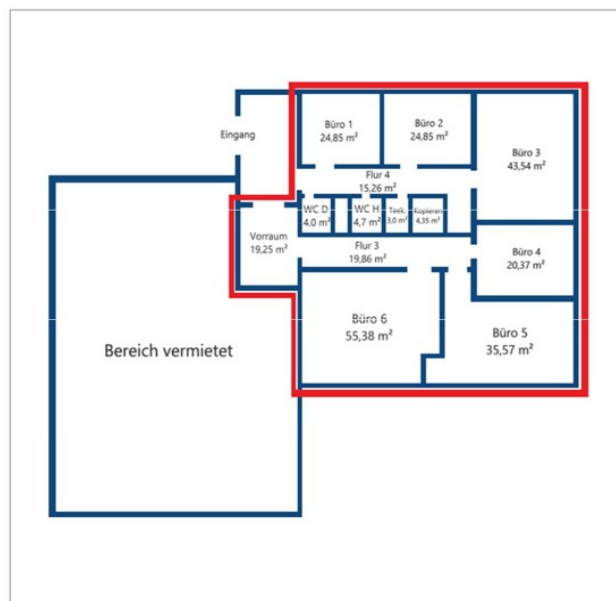
Shop Erfurt | Kettenstraße 7 | 99084 Erfurt | T.: 0361 - 60 13 909 0 | erfurt@von-poll.com

www.von-poll.com/erfurt

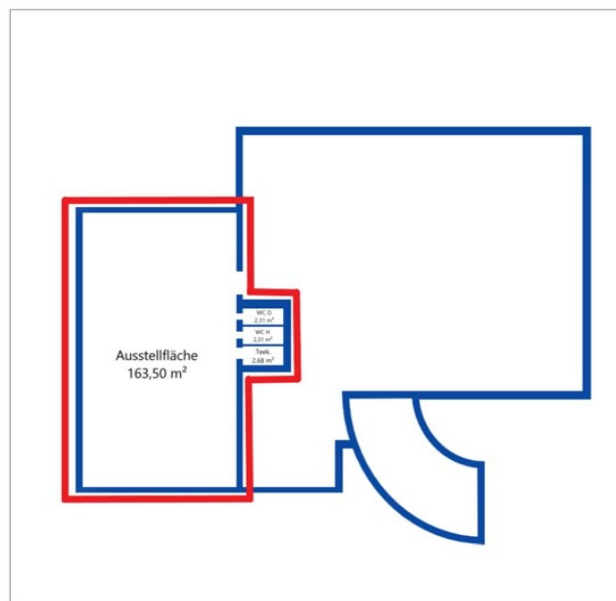
Objektnummer: 25478943 - 99085 Erfurt

Grundrisse

Grundriss: Erdgeschoss



Grundriss: Untergeschoss



Dieser Grundriss ist nicht maßstabsgetreu. Die Unterlagen wurden uns vom Auftraggeber zur Verfügung gestellt. Aus diesem Grund können wir nicht für die Richtigkeit der Angaben garantieren.

Objektnummer: 25478943 - 99085 Erfurt

Ein erster Eindruck

Die attraktive Gewerbeimmobilie bietet im Erdgeschoss zwei separate Büroeinheiten sowie eine Lager- oder Ausstellungsfläche im Untergeschoss zur Vermietung an.

Die Büroeinheiten, bequem über das ansprechende Eingangsfoyer erreichbar, befinden sich im ebenerdigen Erdgeschoss. Die verfügbaren Büroflächen sind derzeit aufgeteilt, können jedoch auch als eine zusammenhängende Mieteinheit genutzt werden. Einige Büros sind bereits möbliert und verfügen über Teppichboden sowie Deckenbeleuchtung. Zur weiteren Ausstattung gehören eine praktische Teeküche und eine umfassende Datenverkabelung. Die Beheizung erfolgt effizient über Heizkörper auf Gasbasis.

Im Untergeschoss der Immobilie befindet sich neben einer Tiefgarage eine großzügige Lagerfläche mit separatem Sanitär- und Küchenbereich. Der Zugang zur Tiefgarage erfolgt über eine Zufahrt, die durch ein elektrisches Rolltor gesichert ist.

Die Lagerfläche wurde im vergangenen Jahr umfassend renoviert und präsentiert sich nun in einem modernen Zustand. Der Boden wurde dabei mit einem neuen Fliesenbelag versehen, was nicht nur die Ästhetik, sondern auch die Funktionalität der Fläche verbessert.

Diese vielseitige Gewerbeimmobilie bietet eine ideale Kombination aus Büroeinheiten und Lagerfläche, die sowohl einzeln als auch gemeinsam angemietet werden können. Die flexible Raumaufteilung, moderne Ausstattung und die praktische Lage machen diese Immobilie zu einer optimalen Lösung für Unternehmen, die nach zeitgemäßen Arbeits- und Lagermöglichkeiten suchen. Interessenten sind herzlich eingeladen, die Räumlichkeiten vor Ort zu besichtigen und sich von den vielfältigen Nutzungsmöglichkeiten überzeugen zu lassen.

Es besteht die Möglichkeit, Teile der Flächen möbliert zu übernehmen. Der Mietpreis für die möblierte Mieteinheit beträgt € 9,50/m² zzgl. Nebenkosten und gesetzl. MwSt.

Objektnummer: 25478943 - 99085 Erfurt

Ausstattung und Details

- + Teppichboden
- + Deckenbeleuchtung
- + Datenverkabelung
- + Tiefgarage

Objektnummer: 25478943 - 99085 Erfurt

Alles zum Standort

Die Gewerbeimmobilie liegt im populären Gewerbegebiet "Kalkreiße" in Erfurt. Umgeben von beliebten Kleingartenanlagen und von einer Vielzahl von Eisenbahngleisen umrahmt, zeichnet sich dieses Gewerbegebiet durch seine ausgezeichnete Anbindung an die Innenstadt und die kleinteilige Parzellierung aus.

Die Nähe zur Innenstadt sowie die schnelle Erreichbarkeit der Hauptverkehrswege machen die Kalkreiße zu einem attraktiven Standort. Nach der Überquerung der Bahnunterführung am Azmannsdorfer Weg, von den Einheimischen als "Schwarzes Loch" bekannt, erreicht man direkt die B7.

Das seit den 1990er Jahren erschlossene Gewerbegebiet ist insbesondere Heimat für Handwerksbetriebe und Kleinunternehmen mit Adressen wie Kalkreiße, Am Pulverschuppen, Otto-Schwade-, Julius-König- und Anton-Lucius-Straße. Viele dieser Betriebe mussten nach der Wende aus den Wohnquartieren im Innenstadtbereich umziehen und haben hier einen neuen, passenden Standort gefunden.

Objektnummer: 25478943 - 99085 Erfurt

Sonstige Angaben

HAFTUNG: Wir weisen darauf hin, dass die von uns weitergegebenen Objektinformationen, Unterlagen, Pläne etc. vom Verkäufer bzw. Vermieter stammen. Eine Haftung für die Richtigkeit oder Vollständigkeit der Angaben übernehmen wir daher nicht. Es obliegt daher unseren Kunden, die darin enthaltenen Objektinformationen und Angaben auf ihre Richtigkeit hin zu überprüfen. Alle Immobilienangebote sind freibleibend und vorbehaltlich Irrtümer, Zwischenverkauf- und Vermietung oder sonstiger Zwischenverwertung.

UNSER SERVICE FÜR SIE ALS EIGENTÜMER:

Planen Sie den Verkauf oder die Vermietung Ihrer Immobilie, so ist es für Sie wichtig, deren Marktwert zu kennen. Lassen Sie kostenfrei und unverbindlich den aktuellen Wert Ihrer Immobilie professionell durch einen unserer Immobilienspezialisten einschätzen. Unser bundesweites und internationales Netzwerk ermöglicht es uns, Verkäufer bzw. Vermieter und Interessenten bestmöglich zusammenzuführen.

Objektnummer: 25478943 - 99085 Erfurt

Ansprechpartner

Weitere Informationen erhalten Sie über Ihren Ansprechpartner:

Daniel Hellmuth

Kettenstraße 7, 99084 Erfurt
Tel.: +49 361 - 60 13 90 90
E-Mail: commercial.erfurt@von-poll.com

Zum Impressum der von Poll Immobilien GmbH

www.von-poll.com