

Erfurt / Bindersleben

Moderne Büro- und Praxisflächen in TOP-Lage!

Objektnummer: 25478911



MIETPREIS: 0 EUR • ZIMMER: 4

Objektnummer: 25478911 - 99092 Erfurt / Bindersleben

- **Auf einen Blick**
- **Die Immobilie**
- **Grundrisse**
- **Ein erster Eindruck**
- **Alles zum Standort**
- **Sonstige Angaben**
- **Ansprechpartner**

Objektnummer: 25478911 - 99092 Erfurt / Bindersleben

Auf einen Blick

Objektnummer	25478911	Mietpreis	Auf Anfrage
Zimmer	4	Büro/Praxen	Bürofläche
Baujahr	1992	Provision	Mieterprovision beträgt das 3,57-fache (inkl. MwSt.) der vereinbarten Monatsmiete
		Gesamtfläche	ca. 162 m ²
		Zustand der Immobilie	nach Vereinbarung
		Bürofläche	ca. 162 m ²

Objektnummer: 25478911 - 99092 Erfurt / Bindersleben

Die Immobilie



Objektnummer: 25478911 - 99092 Erfurt / Bindersleben

Die Immobilie

VERKAUF | VERMIETUNG | INVESTMENT

PROFESSIONELL, AUSGEZEICHNET
UND EUROPaweIT VERNETZT



Shop Erfurt | Kettenstraße 7 | 99084 Erfurt | T.: 0361 - 60 13 909 0 | erfurt@von-poll.com

www.von-poll.com/erfurt

FINANZIERUNG | VERSICHERUNG | BERATUNG



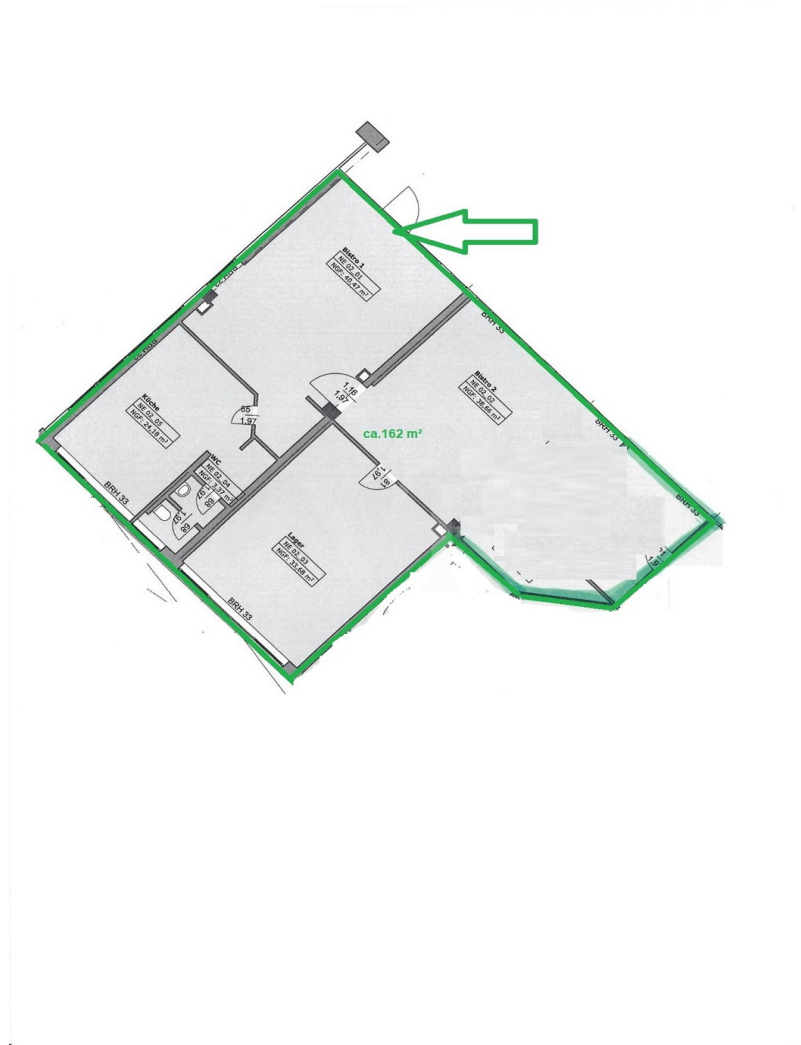
Fordern Sie jetzt aus über 400 Banken Ihr optimales
Finanzierungsangebot an. Kontaktieren Sie uns unverbindlich unter:

0361 - 66 38 20 88

Wir freuen uns darauf, Sie zu beraten!

Objektnummer: 25478911 - 99092 Erfurt / Bindersleben

Grundrisse



Dieser Grundriss ist nicht maßstabsgetreu. Die Unterlagen wurden uns vom Auftraggeber zur Verfügung gestellt. Aus diesem Grund können wir nicht für die Richtigkeit der Angaben garantieren.

Objektnummer: 25478911 - 99092 Erfurt / Bindersleben

Ein erster Eindruck

Zur Vermietung steht eine kleine Büro- oder Praxiseinheit im Büropark "Airfurt" in Erfurt-Bindersleben. Die Mieteinheit befindet sich im Erdgeschoss und wurde bisher als Bistro genutzt. Eine Umnutzung ist problemlos möglich.

Aufteilung & Ausstattung

- + Gesamtfläche aufgeteilt in 4 Räume plus WC**
- + Zugang über die Gustav-Weißkopf-Straße, direkt an der Straßenbahnhaltestelle**
- + Große, bodentiefe Fenster sorgen für eine helle und freundliche Atmosphäre**
- + Aktuell gefliester Boden, Anpassung nach Mieterwunsch möglich**

Zusätzliche Vorteile

- + Attraktive Lage im etablierten Büropark "Airfurt"**
- + Tiefgaragenstellplätze für PKW vorhanden**
- + Sehr gute Anbindung an den öffentlichen Nahverkehr**
- + Flexible Nutzungsmöglichkeiten für Büro oder Praxis**

Für weitere Informationen oder eine Besichtigung stehen wir Ihnen gerne zur Verfügung.

Objektnummer: 25478911 - 99092 Erfurt / Bindersleben

Alles zum Standort

Die Bürofläche befindet sich im Büropark Airfurt. Der Büropark "Airfurt" befindet sich im Erfurter Stadtteil Bindersleben, unmittelbar in der Nähe des Flughafens Erfurt-Weimar.

Die Verkehrsanbindung des Büroparks ist hervorragend: Die Straßenbahnhaltestelle "Büropark/Airfurt" der Linie 4 liegt genau vor dem Gebäude und ermöglicht eine schnelle Verbindung zum Stadtzentrum von Erfurt. Zudem befindet sich die Autobahn A71 in etwa 2,5 Kilometern Entfernung, mit schneller Anbindung an die A4 über das Autobahnkreuz Erfurt.

Objektnummer: 25478911 - 99092 Erfurt / Bindersleben

Sonstige Angaben

HAFTUNG: Wir weisen darauf hin, dass die von uns weitergegebenen Objektinformationen, Unterlagen, Pläne etc. vom Verkäufer bzw. Vermieter stammen. Eine Haftung für die Richtigkeit oder Vollständigkeit der Angaben übernehmen wir daher nicht. Es obliegt daher unseren Kunden, die darin enthaltenen Objektinformationen und Angaben auf ihre Richtigkeit hin zu überprüfen. Alle Immobilienangebote sind freibleibend und vorbehaltlich Irrtümer, Zwischenverkauf- und Vermietung oder sonstiger Zwischenverwertung.

UNSER SERVICE FÜR SIE ALS EIGENTÜMER:

Planen Sie den Verkauf oder die Vermietung Ihrer Immobilie, so ist es für Sie wichtig, deren Marktwert zu kennen. Lassen Sie kostenfrei und unverbindlich den aktuellen Wert Ihrer Immobilie professionell durch einen unserer Immobilienspezialisten einschätzen. Unser bundesweites und internationales Netzwerk ermöglicht es uns, Verkäufer bzw. Vermieter und Interessenten bestmöglich zusammenzuführen.

Objektnummer: 25478911 - 99092 Erfurt / Bindersleben

Ansprechpartner

Weitere Informationen erhalten Sie über Ihren Ansprechpartner:

Daniel Hellmuth

Kettenstraße 7, 99084 Erfurt
Tel.: +49 361 - 60 13 90 90
E-Mail: commercial.erfurt@von-poll.com

Zum Impressum der von Poll Immobilien GmbH

www.von-poll.com