

**Erfurt / Gispersleben**

# Gewerbepark Erfurt Nord – Kleinteilige Büroflächenvermietung möglich!

**Objektnummer: 25478903**



[www.von-poll.com](http://www.von-poll.com)

**MIETPREIS: 0 EUR • ZIMMER: 40**

**Objektnummer: 25478903 - 99091 Erfurt / Gispersleben**

- Auf einen Blick
- Die Immobilie
- Auf einen Blick:  
Energiedaten
- Grundrisse
- Ein erster Eindruck
- Ausstattung und Details
- Alles zum Standort
- Sonstige Angaben
- Ansprechpartner

Objektnummer: 25478903 - 99091 Erfurt / Gispersleben

## Auf einen Blick

Objektnummer	25478903	Mietpreis	Auf Anfrage
Zimmer	40	Büro/Praxen	Bürofläche
Baujahr	1993	Provision	Mieterprovision beträgt das 2,38-fache (inkl. MwSt.) der vereinbarten Monatsmiete
		Gesamtfläche	ca. 800 m <sup>2</sup>
		Zustand der Immobilie	gepflegt
		Bauweise	Massiv

Objektnummer: 25478903 - 99091 Erfurt / Gispersleben

## Auf einen Blick: Energiedaten

Wesentlicher Energieträger	Gas	Energieausweis	Verbrauchsausweis
Energieausweis gültig bis	31.03.2030	Endenergie- verbrauch	45.00 kWh/m <sup>2</sup> a

**Objektnummer: 25478903 - 99091 Erfurt / Gispersleben**

## Die Immobilie



Objektnummer: 25478903 - 99091 Erfurt / Gispersleben

## Die Immobilie



Objektnummer: 25478903 - 99091 Erfurt / Gispersleben

## Die Immobilie



VERKAUF | VERMIETUNG | INVESTMENT

PROFESSIONELL, AUSGEZEICHNET  
UND EUROPaweIT VERNETZT

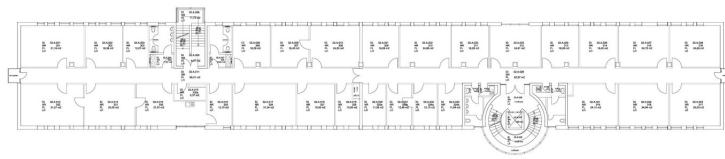


Shop Erfurt | Kettenstraße 7 | 99084 Erfurt | T.: 0361 - 60 13 909 0 | erfurt@von-poll.com

[www.von-poll.com/erfurt](http://www.von-poll.com/erfurt)

**Objektnummer: 25478903 - 99091 Erfurt / Gispersleben**

## Grundrisse



Dieser Grundriss ist nicht maßstabsgetreu. Die Unterlagen wurden uns vom Auftraggeber zur Verfügung gestellt. Aus diesem Grund können wir nicht für die Richtigkeit der Angaben garantieren.

**Objektnummer: 25478903 - 99091 Erfurt / Gispersleben**

## Ein erster Eindruck

Innerhalb eines Gewerbeparks im Norden von Erfurt stehen moderne Büroflächen zur Vermietung.

Die angebotenen Räumlichkeiten befinden sich im 2.OG des gepflegten und modernen Bürogebäudes. Sie bieten die ideale Arbeitsumgebung für Freelancer, Start-ups, kleine Unternehmen sowie Außendienstmitarbeiter, die auf der Suche nach einem ruhigen Arbeitsplatz in einem professionellen Umfeld sind.

Die Einzelbüros sind sofort bezugsfertig und ermöglichen konzentriertes Arbeiten in angenehmer Atmosphäre. Durch die zentrale Lage sowie die gute Infrastruktur eignet sich das Objekt optimal für den täglichen Geschäftsbetrieb. Der Zugang zu den Büroflächen ist über mehrere Eingänge möglich. Am Haupteingang steht ein Aufzug zum barrierefreien Zugang zur Verfügung.

**Objektnummer: 25478903 - 99091 Erfurt / Gispersleben**

## Ausstattung und Details

- + Außenjalousien
- + PKW-Stellplätze auf abgeschlossenem Gelände
- + Modern, flexibel gestaltbar
- + Barrierefreier Zugang durch Aufzug

**Objektnummer: 25478903 - 99091 Erfurt / Gispersleben**

## Alles zum Standort

Mitten im Gewerbegebiet von Erfurt-Nord liegt der Business Park - hervorragend angebunden im nördlichen Stadtteil Gispersleben. Eine Bushaltestelle finden Sie nur wenige hundert Meter vom Business Park entfernt. Auch mit dem Auto sind die Büros in Erfurt schnell zu erreichen: Nutzen Sie dazu einfach die A71, über welche Sie in nur wenigen Minuten am Objekt sind. Parkplätze für Autos und für Fahrräder befinden sich direkt vor den Gebäuden.

**Objektnummer: 25478903 - 99091 Erfurt / Gispersleben**

## Sonstige Angaben

Es liegt ein Energieverbrauchsausweis vor.

Dieser ist gültig bis 31.3.2030.

Endenergieverbrauch beträgt 45.00 kwh/(m<sup>2</sup>\*a).

Wesentlicher Energieträger der Heizung ist Gas.

Das Baujahr des Objekts lt. Energieausweis ist 1993.

HAFTUNG: Wir weisen darauf hin, dass die von uns weitergegebenen Objektinformationen, Unterlagen, Pläne etc. vom Verkäufer bzw. Vermieter stammen. Eine Haftung für die Richtigkeit oder Vollständigkeit der Angaben übernehmen wir daher nicht. Es obliegt daher unseren Kunden, die darin enthaltenen Objektinformationen und Angaben auf ihre Richtigkeit hin zu überprüfen. Alle Immobilienangebote sind freibleibend und vorbehaltlich Irrtümer, Zwischenverkauf- und Vermietung oder sonstiger Zwischenverwertung.

### UNSER SERVICE FÜR SIE ALS EIGENTÜMER:

Planen Sie den Verkauf oder die Vermietung Ihrer Immobilie, so ist es für Sie wichtig, deren Marktwert zu kennen. Lassen Sie kostenfrei und unverbindlich den aktuellen Wert Ihrer Immobilie professionell durch einen unserer Immobilienspezialisten einschätzen. Unser bundesweites und internationales Netzwerk ermöglicht es uns, Verkäufer bzw. Vermieter und Interessenten bestmöglich zusammenzuführen.

**Objektnummer: 25478903 - 99091 Erfurt / Gispersleben**

## Ansprechpartner

Weitere Informationen erhalten Sie über Ihren Ansprechpartner:

Daniel Hellmuth

---

Kettenstraße 7, 99084 Erfurt

Tel.: +49 361 - 60 13 90 90

E-Mail: [commercial.erfurt@von-poll.com](mailto:commercial.erfurt@von-poll.com)

*Zum Impressum der von Poll Immobilien GmbH*

---

[www.von-poll.com](http://www.von-poll.com)