

Erfurt / Stotternheim

All In One - Gewerbeobjekt mit vielseitigen Nutzungsmöglichkeiten

Objektnummer: 25478955



www.von-poll.com

MIETPREIS: 0 EUR

Objektnummer: 25478955 - 99195 Erfurt / Stotternheim

- Auf einen Blick**
- Die Immobilie**
- Auf einen Blick: Energiedaten**
- Grundrisse**
- Ein erster Eindruck**
- Ausstattung und Details**
- Alles zum Standort**
- Sonstige Angaben**
- Ansprechpartner**

Objektnummer: 25478955 - 99195 Erfurt / Stotternheim

Auf einen Blick

Objektnummer	25478955
Dachform	Satteldach
Baujahr	1992

Mietpreis	Auf Anfrage
Büro/Praxen	Bürofläche
Provision	Mieterprovision beträgt das 2,38-fache der mtl. Nettokaltmiete zzgl. gesetzlicher MwSt.
Gesamtfläche	ca. 4.941 m ²
Zustand der Immobilie	nach Vereinbarung
Bauweise	Massiv
Vermietbare Fläche	ca. 250 m ²
Bürofläche	ca. 3639 m ²

Objektnummer: 25478955 - 99195 Erfurt / Stotternheim

Auf einen Blick: Energiedaten

Wesentlicher Energieträger	Gas	Energieausweis	Verbrauchsausweis
Energieausweis gültig bis	15.08.2026	Endenergieverbrauch	94.80 kWh/m²a
		Energie-Effizienzklasse	E
		Baujahr laut Energieausweis	1992

Objektnummer: 25478955 - 99195 Erfurt / Stotternheim

Die Immobilie



Objektnummer: 25478955 - 99195 Erfurt / Stotternheim

Die Immobilie



Objektnummer: 25478955 - 99195 Erfurt / Stotternheim

Die Immobilie



VERKAUF | VERMIETUNG | INVESTMENT

PROFESSIONELL, AUSGEZEICHNET
UND BUNDESWEIT VERNETZT



Shop Erfurt | Kettenstraße 7 | 99084 Erfurt | T.: 0361 - 60 13 909 0 | erfurt@von-poll.com

www.von-poll.com/erfurt

Objektnummer: 25478955 - 99195 Erfurt / Stotternheim

Die Immobilie



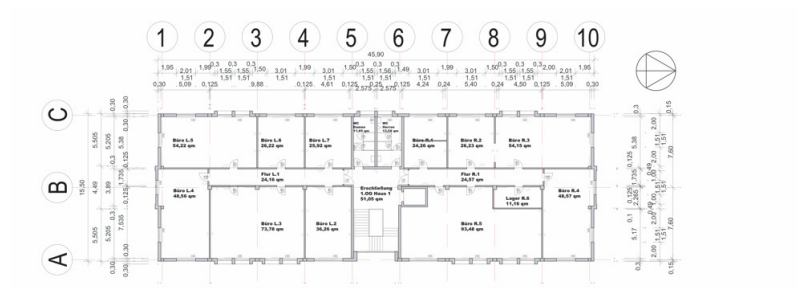
Fordern Sie jetzt aus über 400 Banken Ihr optimales
Finanzierungsangebot an. Kontaktieren Sie uns unverbindlich unter:

0361 - 66 38 20 88

Wir freuen uns darauf, Sie zu beraten!

Objektnummer: 25478955 - 99195 Erfurt / Stotternheim

Grundrisse



Dieser Grundriss ist nicht maßstabsgetreu. Die Unterlagen wurden uns vom Auftraggeber zur Verfügung gestellt. Aus diesem Grund können wir nicht für die Richtigkeit der Angaben garantieren.

Objektnummer: 25478955 - 99195 Erfurt / Stotternheim

Ein erster Eindruck

Zur individuellen Vermietung stehen in zwei modernen Gewerbeobjekten repräsentative Büroflächen mit flexiblen Nutzungsmöglichkeiten zur Verfügung. Die Gebäude überzeugen durch ihre funktionale Architektur, gute Sichtbarkeit und angenehme Arbeitsatmosphäre.

Über das Treppenhaus mit Personenaufzug sind die Büroetagen bequem erreichbar. Pro Etage stehen rund 600 m² Fläche bereit, die sich in Einzelbüros, Teambüros oder größere Büroeinheiten über mehrere Etagen unterteilen lassen. Ein Großteil der Flächen ist vermietet und es stehen im DG noch etwa 250 m² zur Verfügung.

Die Ausstattung kann weitgehend an die Anforderungen der zukünftigen Mieter angepasst werden – von der Raumaufteilung über Bodenbeläge bis hin zur technischen Infrastruktur. Helle Räume mit großen Fensterfronten sorgen für ein angenehmes Arbeitsumfeld.

Gemeinschaftlich nutzbare Sanitärbereiche befinden sich auf jeder Etage. Optional können im Erdgeschoss Laden- oder Ausstellungsflächen zusätzlich angemietet werden, um die Büroflächen ideal zu ergänzen.

Die Objekte bieten so eine flexible und zukunftsorientierte Arbeitsumgebung – ideal für Unternehmen, die Wert auf Repräsentativität, Funktionalität und Gestaltungsspielraum legen.

Objektnummer: 25478955 - 99195 Erfurt / Stotternheim

Ausstattung und Details

- + schnelle und flexible Anmietung
- + ab sofort Verfügbar
- + gute Raumaufteilung
- + barrierefrei, Fahrstuhl im Treppenhaus
- + Parkplätze direkt auf dem Gelände
- + sehr gute Anbindung
- + Teilflächenanmietung

Objektnummer: 25478955 - 99195 Erfurt / Stotternheim

Alles zum Standort

Stotternheim ist flächenmäßig der größte Ortsteil von Erfurt. Etwa 3.500 Einwohner leben hier. Der Ort besitzt eine sehr gute Infrastruktur. Mit dem Bus gelangt man in nur wenigen Minuten in das Erfurter Stadtzentrum. Seit 1881 befindet sich in Stotternheim ein Bahnhof mit einer Zugverbindung nach Erfurt und Magdeburg. Eine gute Erreichbarkeit mit dem PKW ist durch die unmittelbare Nähe zur Bundesstraße 4 und Autobahn 71 gegeben.

Die Gebäude selbst befinden sich am Rand des Ortes Stotternheim an einer frequentierten Ausfallstraße. in unmittelbarer Nachbarschaft zum Gewerbegebiet Stotternheim.

Objektnummer: 25478955 - 99195 Erfurt / Stotternheim

Sonstige Angaben

HAFTUNG: Wir weisen darauf hin, dass die von uns weitergegebenen Objektinformationen, Unterlagen, Pläne etc. vom Verkäufer bzw. Vermieter stammen. Eine Haftung für die Richtigkeit oder Vollständigkeit der Angaben übernehmen wir daher nicht. Es obliegt daher unseren Kunden, die darin enthaltenen Objektinformationen und Angaben auf ihre Richtigkeit hin zu überprüfen. Alle Immobilienangebote sind freibleibend und vorbehaltlich Irrtümer, Zwischenverkauf- und Vermietung oder sonstiger Zwischenverwertung.

UNSER SERVICE FÜR SIE ALS EIGENTÜMER:

Planen Sie den Verkauf oder die Vermietung Ihrer Immobilie, so ist es für Sie wichtig, deren Marktwert zu kennen. Lassen Sie kostenfrei und unverbindlich den aktuellen Wert Ihrer Immobilie professionell durch einen unserer Immobilienspezialisten einschätzen. Unser bundesweites und internationales Netzwerk ermöglicht es uns, Verkäufer bzw. Vermieter und Interessenten bestmöglich zusammenzuführen.

Objektnummer: 25478955 - 99195 Erfurt / Stotternheim

Ansprechpartner

Weitere Informationen erhalten Sie über Ihren Ansprechpartner:

Daniel Hellmuth

Kettenstraße 7, 99084 Erfurt
Tel.: +49 361 - 60 13 90 90
E-Mail: commercial.erfurt@von-poll.com

Zum Impressum der von Poll Immobilien GmbH

www.von-poll.com