

Greifswald

Betreutes Wohnen: Barrierearme 2-Zimmer- Wohnung in Greifswald

Objektnummer: 25466015



MIETPREIS: 323 EUR • WOHNFLÄCHE: ca. 39,11 m² • ZIMMER: 2

Objektnummer: 25466015 - 17491 Greifswald

- Auf einen Blick
- Die Immobilie
- Auf einen Blick:
Energiedaten
- Grundrisse
- Ein erster Eindruck
- Alles zum Standort
- Ansprechpartner

Objektnummer: 25466015 - 17491 Greifswald

Auf einen Blick

| | | | |
|--------------|--------------------------|-------------|--------------------------|
| Objektnummer | 25466015 | Mietpreis | 323 EUR |
| Wohnfläche | ca. 39,11 m ² | Nebenkosten | 199 EUR |
| Etage | 3 | Wohnungstyp | Apartment |
| Zimmer | 2 | Ausstattung | Garten/- mitbenutzung |
| Schlafzimmer | 1 | | |
| Badezimmer | 1 | | |

Objektnummer: 25466015 - 17491 Greifswald

Auf einen Blick: Energiedaten

| | |
|--------------------|---|
| Heizungsart | Zentralheizung |
| Energieinformation | Zum Zeitpunkt der Anzeigenerstellung lag kein Energieausweis vor. |

Objektnummer: 25466015 - 17491 Greifswald

Die Immobilie



Objektnummer: 25466015 - 17491 Greifswald

Die Immobilie



Objektnummer: 25466015 - 17491 Greifswald

Die Immobilie

FÜR SIE IN DEN BESTEN LAGEN



Eigentümern bieten wir eine kostenfreie und unverbindliche Marktpreiseinschätzung Ihrer Immobilie an.

Kontaktieren Sie uns für eine persönliche Beratung:

T.: +49 (0)3834 - 85 59 555

www.von-poll.com

VP

VON POLL
IMMOBILIEN

Immobilienbewertung – exklusiv und professionell.

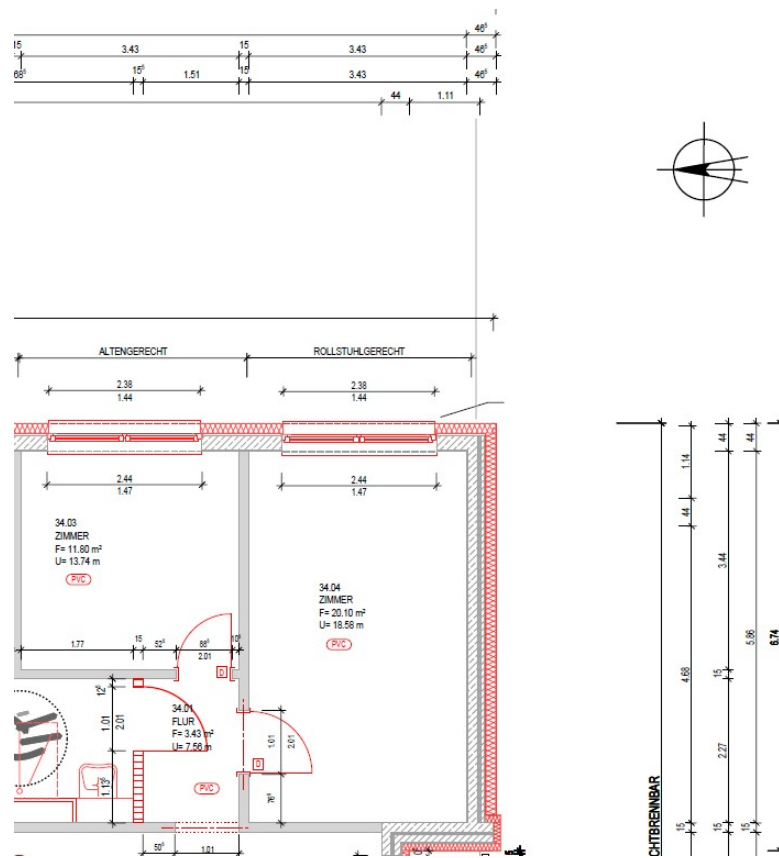
- Was ist Ihre Immobilie wert?
- Wie entwickelt sich der Wert Ihrer Immobilie in Zukunft?
- Wie wirkt sich eine Modernisierung auf den Wert Ihrer Immobilie aus?

Ihre persönliche und exklusive Immobilienanalyse erhalten Sie nach nur wenigen Klicks.

www.von-poll.com

Objektnummer: 25466015 - 17491 Greifswald

Grundrisse



Dieser Grundriss ist nicht maßstabsgetreu. Die Unterlagen wurden uns vom Auftraggeber zur Verfügung gestellt. Aus diesem Grund können wir nicht für die Richtigkeit der Angaben garantieren.

Objektnummer: 25466015 - 17491 Greifswald

Ein erster Eindruck

Willkommen in dieser modernen 2-Zimmer-Wohnung mit ca. 39 m² Wohnfläche im Betreuten Wohnen. Die Wohnung ist barrierearm gestaltet und eignet sich ideal für ältere Menschen, die selbstständig leben möchten und zugleich Wert auf Sicherheit und Unterstützung im Alltag legen.

Die Wohnung befindet sich im 4. Obergeschoss eines Mehrfamilienhauses und ist bequem mit einem Personenaufzug zu erreichen. Sie bietet einen gut geschnittenen Wohn- und Essbereich, ein separates Schlafzimmer sowie ein helles Bad mit bodengleicher und geräumiger Dusche. Ein Flur mit Platz für die Garderobe sorgt für Komfort im täglichen Leben.

Eine gemeinschaftliche Küche und ein gepflegter Garten stehen allen Bewohnern zur Verfügung und fördern das Miteinander. Optional kann der Mieter eine eigene Küche im Wohnzimmer integrieren.

Die Wohnung wird über eine Zentralheizung beheizt. Für Strom fällt eine monatliche Pauschale von 25 € an – einfach und transparent. Einkaufsmöglichkeiten, Ärzte und Freizeitangebote sind gut erreichbar.

Hier verbinden sich Selbstständigkeit, Gemeinschaft und Sicherheit – ideal für ein angenehmes Wohnen im Alter.

Objektnummer: 25466015 - 17491 Greifswald

Alles zum Standort

Die Wohnung liegt in einem ruhigen Wohngebiet im beliebten Stadtteil Schönwalde II in Greifswald. Die Umgebung ist geprägt von einer guten Infrastruktur mit Einkaufsmöglichkeiten, Ärzten, Apotheken und gastronomischen Angeboten in unmittelbarer Nähe. Schulen, Kindergärten sowie Freizeit- und Sporteinrichtungen sind ebenfalls schnell erreichbar. Eine gute Anbindung an den öffentlichen Nahverkehr ermöglicht eine bequeme Erreichbarkeit der Innenstadt und des Bahnhofs. Die Lage verbindet damit ruhiges Wohnen mit kurzen Wegen zu allen Einrichtungen des täglichen Bedarfs.

Objektnummer: 25466015 - 17491 Greifswald

Ansprechpartner

Weitere Informationen erhalten Sie über Ihren Ansprechpartner:

Jan Fehlhaber

Schuhhagen 22, 17489 Greifswald

Tel.: +49 3834 - 85 59 555

E-Mail: greifswald@von-poll.com

Zum Impressum der von Poll Immobilien GmbH

www.von-poll.com