

Kappeln

Kapitalanlage Ostsee: Ferienwohnungen in Olpenitz mit unverbaubarem Wasserblick, voll möbliert

Objektnummer: 26471025



www.von-poll.com

KAUFPREIS: 1.679.000 EUR • WOHNFLÄCHE: ca. 408,22 m² • GRUNDSTÜCK: 6.398 m²

Objektnummer: 26471025 - 24376 Kappeln

- Auf einen Blick
- Die Immobilie
- Auf einen Blick:
Energiedaten
- Ein erster Eindruck
- Ausstattung und Details
- Alles zum Standort
- Sonstige Angaben
- Ansprechpartner

Objektnummer: 26471025 - 24376 Kappeln

Auf einen Blick

Objektnummer	26471025	Kaufpreis	1.679.000 EUR
Wohnfläche	ca. 408,22 m ²	Wohnungstyp	Etagenwohnung
Dachform	Satteldach	Provision	Käuferprovision beträgt 3,57 % (inkl. MwSt.) des beurkundeten Kaufpreises
Baujahr	2019		
Stellplatz	1 x Carport		
		Gesamtfläche	ca. 457 m ²
		Zustand der Immobilie	gepflegt
		Bauweise	Massiv
		Nutzfläche	ca. 49 m ²
		Vermietbare Fläche	ca. 457 m ²

Objektnummer: 26471025 - 24376 Kappeln

Auf einen Blick: Energiedaten

Heizungsart	Fußbodenheizung	Energieausweis	Verbrauchsausweis
Wesentlicher Energieträger	Gas	Endenergieverbrauch	44.50 kWh/m ² a
Energieausweis gültig bis	28.05.2035	Energie-Effizienzklasse	B
Befeuernng	Gas	Baujahr laut Energieausweis	2019

Objektnummer: 26471025 - 24376 Kappeln

Die Immobilie



Objektnummer: 26471025 - 24376 Kappeln

Die Immobilie



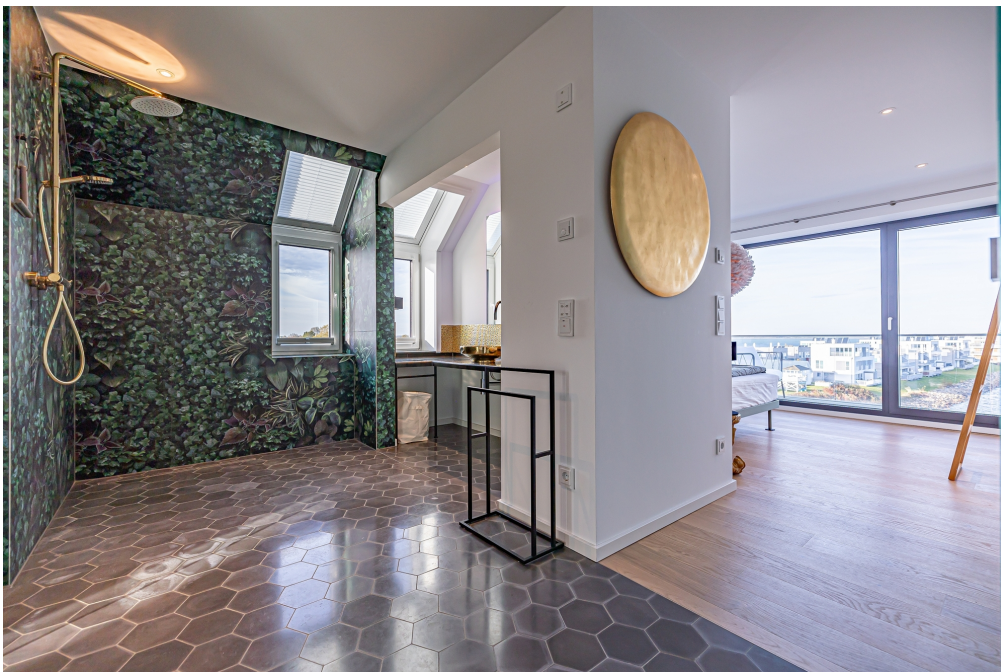
Objektnummer: 26471025 - 24376 Kappeln

Die Immobilie



Objektnummer: 26471025 - 24376 Kappeln

Die Immobilie



Objektnummer: 26471025 - 24376 Kappeln

Die Immobilie



Objektnummer: 26471025 - 24376 Kappeln

Die Immobilie



Objektnummer: 26471025 - 24376 Kappeln

Die Immobilie



Ihre Immobilienspezialisten

Eigentümern bieten wir eine kostenfreie und unverbindliche
Marktpreiseinschätzung ihrer Immobilie an.

Kontaktieren Sie uns, wir freuen uns darauf, Sie persönlich und individuell zu beraten.

T.: 04522 - 76 56 97 0

Inhaberin: M&R Invest GmbH vertreten durch den Geschäftsführer Sven Möllemann
Lizenzpartner der von Poll Immobilien GmbH

Lizenzpartner Commercial Kiel | Johannisstr. 1A | 24306 Plön | commercial.kiel@von-poll.com

Jetzt neu: die VON POLL IMMOBILIEN-App

SUCHAUFRÄGE, IMMOBILIENBEWERTUNGEN, EIGENTÜMER-DASHBOARDS UND VIELES MEHR



Objektnummer: 26471025 - 24376 Kappeln

Die Immobilie

VP VON POLL
COMMERCIAL
KIEL

Ihr Partner für renditestarke Immobilieninvestments

Ihr Ansprechpartner:
Sven Möllemann
für die Bewertung und den Verkauf von Kapitalanlagen und Gewerbeimmobilien



Kompetenz, die Werte schafft
Wir begleiten Eigentümer, Projektentwickler und Investoren mit fundierter Marktkenntnis und maßgeschneiderten Strategien – von der ersten Idee bis zum erfolgreichen Abschluss.

Unsere Schwerpunkte

- Verkauf von Mehrfamilienhäusern & Wohnanlagen**
Zielgerichtete Ansprache qualifizierter Käufer und diskrete Vermarktung für optimale Ergebnisse.
- Vermarktung von Neubauprojekten & Grundstücken**
Strategische Positionierung, zielgruppengenaue Vermarktung maximale Wertschöpfung.
- Ansprache von Kapitalgebern & Investoren**
Zugang zu einem starken Netzwerk geprüfter Investoren – regional und überregional.
- Marktpreiseinschätzung & Projektpositionierung**
Fundierte Bewertungen und datenbasierte Strategien für eine optimale Platzierung am Markt.
- Professionelle Vermarktung bis zum Abschluss**
Ganzheitliche Betreuung – strukturiert, transparent und erfolgsorientiert.

VON POLL COMMERCIAL Kiel
Johannisstr. 1a | 24306 Plön
Tel. 04 55-78 58 97 0 |
commercial.kiel@von-poll.com
www.von-poll.com



VP VON POLL
COMMERCIAL
KIEL

Unser neuer
FINANZIERUNGSPARTNER

Wolfgang Staschull

Ihr Ansprechpartner für die
Immobilienfinanzierung von Mehrfamilienhäusern.




 Individuelle Beratung

 Top Konditionen

 Professionelle Abwicklung

Objektnummer: 26471025 - 24376 Kappeln

Die Immobilie

VP VON POLL
IMMOBILIEN

Immobilien- bewertung – *schnell* und unverbindlich.

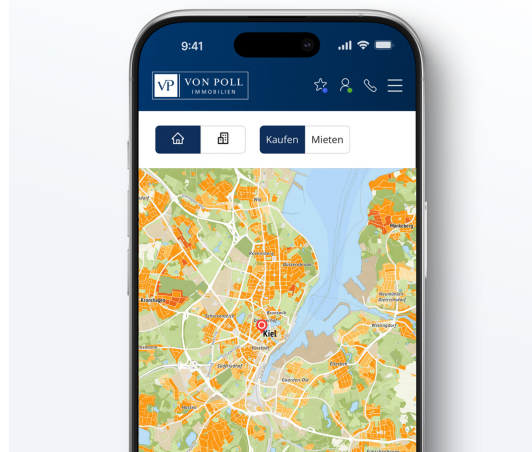
- Was ist Ihre Immobilie wert?
- Wie entwickelt sich der Wert Ihrer Immobilie in der Zukunft?
- Wie wirkt sich eine Modernisierung/Sanierung auf den Wert Ihrer Immobilie aus?

Diese und mehr Antworten finden Sie auf VON POLL IMMOBILIEN Home.

www.home.von-poll.com

Was ist Ihre Lage wirklich wert?

Der Immobilien-Preisatlas macht es sichtbar.



Objektnummer: 26471025 - 24376 Kappeln

Die Immobilie

Wie viel Immobilie passt in Ihr Budget?

Mit unserem Finanzierungsrechner
erfahren Sie es – und vieles mehr.



Objektnummer: 26471025 - 24376 Kappeln

Ein erster Eindruck

Im Ostseeresort Olpenitz, einer der gefragtesten Lagen für Ferienimmobilien und Kapitalanlagen an der Ostsee, präsentiert sich diese seltene Immobilie als attraktive Kapitalanlage mit Ostseeblick und hoher Vermietungsnachfrage. In erster Wasserreihe gelegen umfasst das Objekt vier hochwertig ausgestattete Ferienwohnungen, die sowohl für die Ferienvermietung als auch als Investment ideal geeignet sind. Ein besonderes Highlight ist der unverbaubare Blick auf die Ostsee sowie teilweise auf die Schlei, der den einzigartigen maritimen Charakter der Immobilie unterstreicht.

Die Wohnungen werden voll möbliert verkauft und sind somit sofort nutzbar – sowohl für die Ferienvermietung als auch für die Eigennutzung. Die Möblierung ist hochwertig, stilvoll und speziell auf den touristischen Betrieb abgestimmt, wodurch ein direkter Weiterbetrieb ohne zusätzlichen Aufwand möglich ist. Alle vier Ferienwohnungen verfügen über helle, offen gestaltete Wohn- und Essbereiche mit integrierten Küchen. Großzügige Fensterfronten sorgen für lichtdurchflutete Räume und eröffnen in allen Einheiten den Blick auf das Wasser – sowohl auf die Ostsee als auch teilweise auf die Schlei. Dieser unverbaubare Wasserbezug zählt zu den wichtigsten Ausstattungs- und Wertmerkmalen der Immobilie und ist ein entscheidender Faktor für die sehr gute Vermietbarkeit.

Die hochwertige Ausstattung unterstreicht den exklusiven Charakter des Objekts: Echtholzböden sorgen für ein warmes, natürliches Wohnambiente, während eine moderne Fußbodenheizung in allen Einheiten ganzjährigen Wohnkomfort bietet. Ein stilvoll integrierter Kamin schafft zusätzlich eine gemütliche Atmosphäre. Die großzügigen Badezimmer sowie separate Gäste-WCs bieten hohen Komfort für Feriengäste und Eigentümer gleichermaßen. Ein besonderes Highlight ist die integrierte Saunaoase, die den Erholungswert der Immobilie deutlich erhöht und

einen klaren Mehrwert im Segment der Ferienimmobilien an der Ostsee darstellt.

Auch die Außenbereiche überzeugen auf ganzer Linie: Jede Wohnung verfügt über Balkone mit Ostseeblick, ergänzt durch eine großzügige Dachterrasse, die gemeinschaftlich genutzt werden kann und einen beeindruckenden Ausblick über die Küstenlandschaft bietet. Der direkte Bezug zur Umgebung macht den Aufenthalt besonders attraktiv und steigert die Aufenthaltsqualität erheblich.

Insgesamt handelt es sich um eine hochwertige Investmentimmobilie, die Lage in erster Wasserreihe, unverbaubaren Meer- und Schlei-Blick, voll möblierte Übergabe, Echtholzausstattung, Fußbodenheizung, Kamin, Sauna, Dachterrasse sowie Carportanlage in einer der gefragtesten Ferienregionen Norddeutschlands optimal vereint. Ideal für Investoren, die eine wertstabile und sofort nutzbare Ferienimmobilie Ostsee mit hoher Rendite suchen.

Objektnummer: 26471025 - 24376 Kappeln

Ausstattung und Details

- Vier hochwertig ausgestattete Ferienwohnungen
- Erster Wasserreihe
- Unverbaubarer Blick auf die Ostsee
- Voll möbliert verkauft - (sofortige Nutzung / Ferienvermietung möglich)
- Echtholzdielen in allen Wohnbereichen
- Moderne Fußbodenheizung in allen Einheiten
- Stilvoll integrierter Kamin für ganzjährigen Wohnkomfort
- Großzügige, helle Wohn- und Essbereiche mit offenen Grundrissen
- Bodentiefe Fenster für maximale Lichtverhältnisse und Wasserblick
- Großzügige, moderne Badezimmer
- Zusätzliches separates Gäste-WC
- Sauna in den Wohnungen
- Jede Wohnung mit Balkon und Ostseeblick
- Großzügige Dachterrasse mit Weitblick
- Hochwertige, moderne Möblierung im Ferienstil
- Carportanlage mit komfortablen Stellplätzen
- Sehr gute Ausstattung für Ferienvermietung geeignet
- Neubaugleicher Zustand (Baujahr 2019)
- Hochwertige Bauausführung und zeitlose Architektur

Objektnummer: 26471025 - 24376 Kappeln

Alles zum Standort

Das Ostseeresort Olpenitz ist einer der außergewöhnlichsten Orte an der deutschen Ostseeküste – ein maritimes Refugium zwischen Schleimündung und freier Ostsee, das sich zu einem der attraktivsten Ferien- und Wohngebiete in Norddeutschland entwickelt hat. Die exklusive Wasserlage, die moderne Infrastruktur und die direkte Nähe zur Natur machen diesen Standort einzigartig.

Die hier angebotene Immobilie befindet sich in absoluter Premiumlage – in erster Reihe direkt am Wasser, mit einem unverbaubaren Blick auf die Ostsee. Nur wenige Schritte trennen Sie vom Strand, dem Yachthafen und der belebten Promenade mit kleinen Geschäften, Cafés und Restaurants.

Das Ostseeresort Olpenitz kombiniert Erholung und Aktivität auf ideale Weise: Ob Segeln, Schwimmen, Radfahren oder Spaziergänge entlang der Küste – hier erleben Sie das Meer mit allen Sinnen. Gleichzeitig profitieren Sie von einer ruhigen, privaten Atmosphäre abseits des Massentourismus.

Die nahegelegene Stadt Kappeln an der Schlei – nur wenige Autominuten entfernt – bietet eine charmante Altstadt mit guter Infrastruktur, Einkaufsmöglichkeiten, ärztlicher Versorgung sowie einem vielfältigen gastronomischen Angebot.

Dank der guten Anbindung über die B203 und die A7 sind auch größere Städte wie Kiel, Flensburg oder Hamburg schnell erreichbar.

Port Olpenitz steht für das Besondere – ein Ort, an dem Investoren, Urlauber und Eigentümer gleichermaßen das exklusive Lebensgefühl direkt am Meer genießen.

Objektnummer: 26471025 - 24376 Kappeln

Sonstige Angaben

GELDWÄSCHE: Als Immobilienmaklerunternehmen ist die von Poll Immobilien GmbH nach § 2 Abs. 1 Nr. 14 und § 11 Abs. 1, 2 Geldwäschegesetz (GwG) dazu verpflichtet, bei der Begründung einer Geschäftsbeziehung die Identität des Vertragspartners festzustellen und zu überprüfen, bzw. sobald ein ernsthaftes Interesse an der Durchführung des Immobilienkaufvertrages besteht. Hierzu ist es erforderlich, dass wir nach § 11 Abs. 4 GwG die relevanten Daten Ihres Personalausweises festhalten (wenn Sie als natürliche Person handeln) – beispielsweise mittels einer Kopie. Bei einer juristischen Person benötigen wir eine Kopie des Handelsregisterauszugs, aus welchem der wirtschaftlich Berechtigte hervorgeht. Das Geldwäschegesetz sieht vor, dass der Makler die Kopien bzw. Unterlagen fünf Jahre aufbewahren muss. Als unser Vertragspartner haben Sie auch eine Mitwirkungspflicht nach § 11 Abs. 6 GwG.

HAFTUNG: Wir weisen darauf hin, dass die von uns weitergegebenen Objektinformationen, Unterlagen, Pläne etc. vom Verkäufer bzw. Vermieter stammen. Eine Haftung für die Richtigkeit oder Vollständigkeit der Angaben übernehmen wir daher nicht. Es obliegt daher unseren Kunden, die darin enthaltenen Objektinformationen und Angaben auf ihre Richtigkeit hin zu überprüfen. Alle Immobilienangebote sind freibleibend und vorbehalten Irrtümer, Zwischenverkauf- und Vermietung oder sonstiger Zwischenverwertung.

UNSER SERVICE FÜR SIE ALS EIGENTÜMER:

Planen Sie den Verkauf oder die Vermietung Ihrer Immobilie, so ist es für Sie wichtig, deren Marktwert zu kennen. Lassen Sie kostenfrei und unverbindlich den aktuellen Wert Ihrer Immobilie professionell durch einen unserer Immobilienspezialisten einschätzen. Unser bundesweites und internationales Netzwerk ermöglicht es uns, Verkäufer bzw. Vermieter und Interessenten

bestmöglich zusammenzuführen.

Objektnummer: 26471025 - 24376 Kappeln

Ansprechpartner

Weitere Informationen erhalten Sie über Ihren Ansprechpartner:

Sven Möllemann

Johannisstraße 1a, 24306 Plön

Tel.: +49 4522 - 76 56 97 0

E-Mail: commercial.kiel@von-poll.com

Zum Impressum der von Poll Immobilien GmbH

www.von-poll.com