

Dresden - Pappritz

## 2-Zimmer-Wohnung mit Ausblick in Dresden- Pappritz

Objektnummer: 26441019a



KAUFPREIS: 255.000 EUR • WOHNFLÄCHE: ca. 66,37 m<sup>2</sup> • ZIMMER: 2

**Objektnummer: 26441019a - 01328 Dresden - Pappritz**

- Auf einen Blick**
- Die Immobilie**
- Auf einen Blick: Energiedaten**
- Grundrisse**
- Ein erster Eindruck**
- Alles zum Standort**
- Sonstige Angaben**
- Ansprechpartner**

**Objektnummer: 26441019a - 01328 Dresden - Pappritz**

## **Auf einen Blick**

<b>Objektnummer</b>	<b>26441019a</b>	<b>Kaufpreis</b>	<b>255.000 EUR</b>
<b>Wohnfläche</b>	<b>ca. 66,37 m<sup>2</sup></b>	<b>Wohnungstyp</b>	<b>Etagenwohnung</b>
<b>Etage</b>	<b>1</b>	<b>Provision</b>	<b>Käuferprovision beträgt 3,57 % (inkl. MwSt.) des beurkundeten Kaufpreises</b>
<b>Zimmer</b>	<b>2</b>	<b>Zustand der Immobilie</b>	<b>gepflegt</b>
<b>Schlafzimmer</b>	<b>1</b>	<b>Bauweise</b>	<b>Massiv</b>
<b>Badezimmer</b>	<b>1</b>	<b>Ausstattung</b>	<b>Einbauküche, Balkon</b>
<b>Baujahr</b>	<b>1997</b>		
<b>Stellplatz</b>	<b>1 x Tiefgarage</b>		

Objektnummer: 26441019a - 01328 Dresden - Pappritz

## Auf einen Blick: Energiedaten

Heizungsart	Zentralheizung	Energieausweis	Verbrauchsausweis
Wesentlicher Energieträger	Gas	Endenergieverbrauch	92.30 kWh/m²a
Energieausweis gültig bis	24.10.2027	Energie-Effizienzklasse	C
Befuerung	Gas	Baujahr laut Energieausweis	1997

Objektnummer: 26441019a - 01328 Dresden - Pappritz

## Die Immobilie

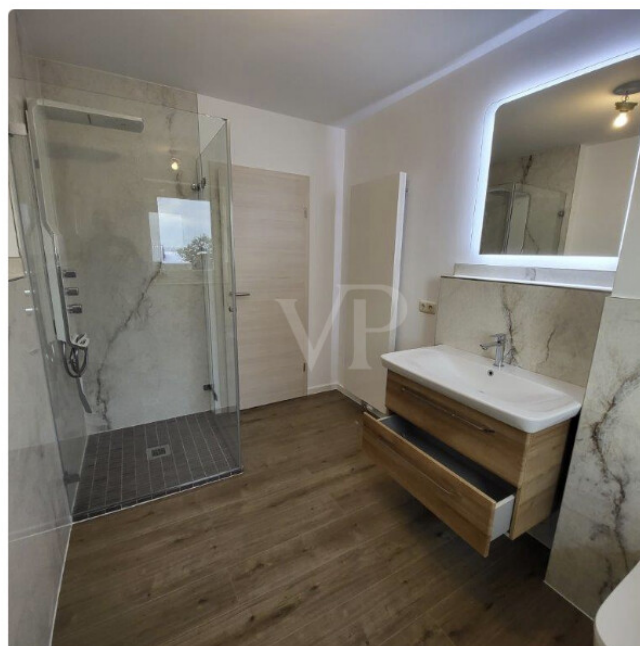


[www.von-poll.com](http://www.von-poll.com)



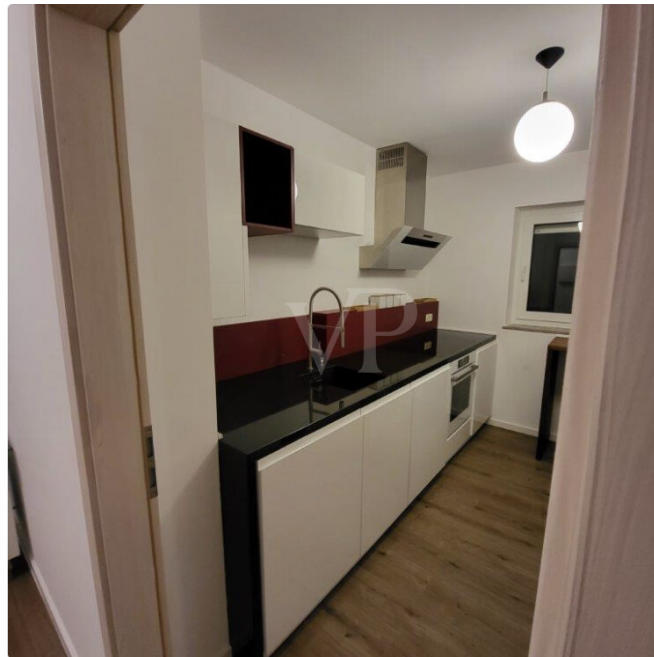
Objektnummer: 26441019a - 01328 Dresden - Pappritz

## Die Immobilie



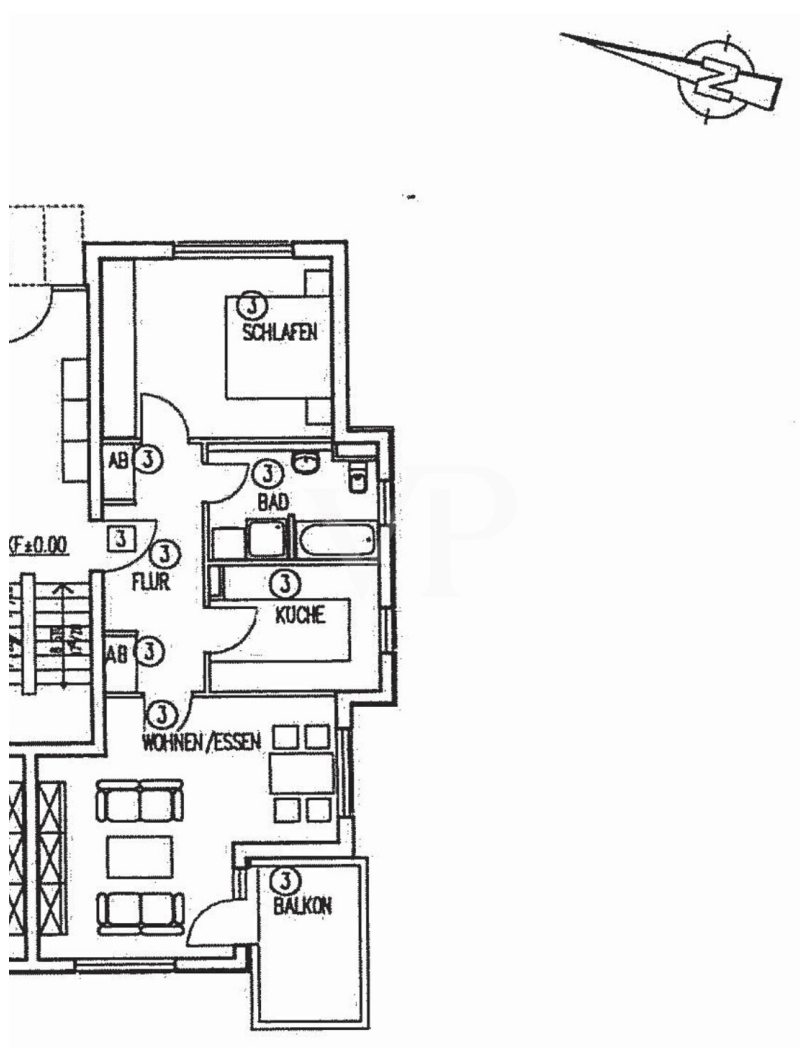
Objektnummer: 26441019a - 01328 Dresden - Pappritz

## Die Immobilie



Objektnummer: 26441019a - 01328 Dresden - Pappritz

## Grundrisse



Dieser Grundriss ist nicht maßstabsgetreu. Die Unterlagen wurden uns vom Auftraggeber zur Verfügung gestellt. Aus diesem Grund können wir nicht für die Richtigkeit der Angaben garantieren.

**Objektnummer: 26441019a - 01328 Dresden - Pappritz**

## **Ein erster Eindruck**

In beehrter Höhenlage von Dresden-Pappritz, direkt oberhalb der Staffelsteinstraße, befindet sich diese hochwertig ausgestattete 2-Zimmer-Wohnung mit beeindruckendem Ausblick ins Elbtal. Die ruhige und naturnahe Wohnlage verbindet exklusives Wohnen mit einer hervorragenden Anbindung an die Dresdner Innenstadt.

Die Wohnung steht derzeit leer und bietet damit vielseitige Nutzungsmöglichkeiten – sowohl für Eigennutzer mit kurzfristigem Einzugswunsch als auch für Kapitalanleger zur sofortigen Vermietung.

Herzstück der Wohnung ist das großzügige Wohnzimmer mit direktem Zugang zum Balkon. Von hier aus eröffnet sich ein außergewöhnlicher Panoramablick über das Elbtal bis in die umliegende Natur- und Hügellandschaft. Ergänzt wird das Raumangebot durch ein separates Schlafzimmer mit angenehmer Wohnatmosphäre.

Die vorhandene Einbauküche der Marke Kärppler fügt sich harmonisch in das hochwertige Gesamtbild der Wohnung ein und ist bereits im Kaufpreis enthalten.

Besonderes Augenmerk wurde auf die Sanierung des Badezimmers gelegt: Dieses präsentiert sich modern und hochwertig ausgestattet mit bodentiefer Dusche, stilvollen Materialien sowie Tageslicht. Das verbaute Badezimmermöbiliar wird ebenfalls mitverkauft und rundet den exklusiven Eindruck ab.

Auch insgesamt überzeugt die Wohnung durch ihre hochwertige Ausstattung und den gepflegten Gesamtzustand.

Abgerundet wird dieses attraktive Angebot durch einen zur Wohnung gehörenden Stellplatz in der Tiefgarage, welcher mit erworben werden soll und zusätzlichen Komfort bietet.

Die Wohnung ist derzeit zu einer Kaltmiete i.H.v. 890€ zzgl. 45€ Stellplatz vermietet und stellt somit auch eine attraktive Investitionsmöglichkeit für Kapitalanleger dar.

**Objektnummer: 26441019a - 01328 Dresden - Pappritz**

## **Alles zum Standort**

Die Eigentumswohnung befindet sich in besonders gefragter Wohnlage von Dresden-Pappritz, im Objekt Am Staffelstein 6, eingebettet in eine ruhige und grüne Höhenlage oberhalb des Elbtals. Der Stadtteil Pappritz zählt zu den bevorzugten Wohngebieten im Dresdner Osten und überzeugt durch seine naturnahe Umgebung, hochwertige Bebauung sowie den hohen Wohn- und Freizeitwert.

Die direkte Umgebung ist geprägt von gepflegten Ein- und Mehrfamilienhäusern, viel Grün sowie einer angenehmen, gewachsenen Nachbarschaft. Besonders hervorzuheben ist der beeindruckende Ausblick über das Elbtal und die Dresdner Elbhänge, der die Lage zu etwas Besonderem macht.

Trotz der ruhigen Wohnatmosphäre besteht eine gute Anbindung an die Dresdner Innenstadt. Über die nahegelegenen Verkehrsachsen sind sowohl das Stadtzentrum als auch die umliegenden Stadtteile und Naherholungsgebiete in kurzer Zeit erreichbar.

Einkaufsmöglichkeiten des täglichen Bedarfs, Ärzte, Schulen, Kindergärten sowie gastronomische Angebote befinden sich in den umliegenden Stadtteilen Bühlau, Weißig und Loschwitz.

Die umliegenden Wälder, Spazier- und Radwege sowie die Nähe zur Dresdner Heide bieten ideale Bedingungen für Naturfreunde und Erholungssuchende. Die Wohnlage verbindet damit exklusives, ruhiges Wohnen im Grünen mit den Vorzügen einer guten städtischen Infrastruktur.

**Objektnummer: 26441019a - 01328 Dresden - Pappritz**

## **Sonstige Angaben**

**GELDWÄSCHE:** Als Immobilienmaklerunternehmen ist die von Poll Immobilien GmbH nach § 2 Abs. 1 Nr. 14 und § 11 Abs. 1, 2 Geldwäschegesetz (GwG) dazu verpflichtet, bei der Begründung einer Geschäftsbeziehung die Identität des Vertragspartners festzustellen und zu überprüfen, bzw. sobald ein ernsthaftes Interesse an der Durchführung des Immobilienkaufvertrages besteht. Hierzu ist es erforderlich, dass wir nach § 11 Abs. 4 GwG die relevanten Daten Ihres Personalausweises festhalten (wenn Sie als natürliche Person handeln) – beispielsweise mittels einer Kopie. Bei einer juristischen Person benötigen wir eine Kopie des Handelsregisterauszugs, aus welchem der wirtschaftlich Berechtigte hervorgeht. Das Geldwäschegesetz sieht vor, dass der Makler die Kopien bzw. Unterlagen fünf Jahre aufbewahren muss. Als unser Vertragspartner haben Sie auch eine Mitwirkungspflicht nach § 11 Abs. 6 GwG.

**HAFTUNG:** Wir weisen darauf hin, dass die von uns weitergegebenen Objektinformationen, Unterlagen, Pläne etc. vom Verkäufer bzw. Vermieter stammen. Eine Haftung für die Richtigkeit oder Vollständigkeit der Angaben übernehmen wir daher nicht. Es obliegt daher unseren Kunden, die darin enthaltenen Objektinformationen und Angaben auf ihre Richtigkeit hin zu überprüfen. Alle Immobilienangebote sind freibleibend und vorbehaltlich Irrtümer, Zwischenverkauf- und Vermietung oder sonstiger Zwischenverwertung.

### **UNSER SERVICE FÜR SIE ALS EIGENTÜMER:**

Planen Sie den Verkauf oder die Vermietung Ihrer Immobilie, so ist es für Sie wichtig, deren Marktwert zu kennen. Lassen Sie kostenfrei und unverbindlich den aktuellen Wert Ihrer Immobilie professionell durch einen unserer Immobilienspezialisten einschätzen. Unser bundesweites und internationales Netzwerk ermöglicht es uns, Verkäufer bzw. Vermieter und Interessenten bestmöglich zusammenzuführen.

**Objektnummer: 26441019a - 01328 Dresden - Pappritz**

## **Ansprechpartner**

**Weitere Informationen erhalten Sie über Ihren Ansprechpartner:**

**Steffen Dreier**

---

**Wilsdruffer Straße 15, 01067 Dresden**

**Tel.: +49 351 - 21 06 869 0**

**E-Mail: [dresden@von-poll.com](mailto:dresden@von-poll.com)**

*Zum Impressum der von Poll Immobilien GmbH*

---

**[www.von-poll.com](http://www.von-poll.com)**