

Pfaffenhofen an der Ilm

Zentrale Lage, echter Charme, seltene Gelegenheit

Objektnummer: 25149044



KAUFPREIS: 1.089.400 EUR • WOHNFLÄCHE: ca. 279 m² • ZIMMER: 7 • GRUNDSTÜCK: 660 m²

Objektnummer: 25149044 - 85276 Pfaffenhofen an der Ilm

- Auf einen Blick
- Die Immobilie
- Auf einen Blick:
Energiedaten
- Ein erster Eindruck
- Alles zum Standort
- Sonstige Angaben
- Ansprechpartner

Objektnummer: 25149044 - 85276 Pfaffenhofen an der Ilm

Auf einen Blick

Objektnummer	25149044	Kaufpreis	1.089.400 EUR
Wohnfläche	ca. 279 m ²	Haustyp	Reihenmittel
Dachform	Satteldach	Provision	Käuferprovision beträgt 3,57 % (inkl. MwSt.) des beurkundeten Kaufpreises
Zimmer	7		
Schlafzimmer	4		
Badezimmer	2		
Baujahr	1900	Modernisierung / Sanierung	1985
Stellplatz	1 x Freiplatz	Zustand der Immobilie	gepflegt
		Bauweise	Massiv
		Ausstattung	Kamin, Garten/-mitbenutzung, Einbauküche

Objektnummer: 25149044 - 85276 Pfaffenhofen an der Ilm

Auf einen Blick: Energiedaten

Heizungsart	Zentralheizung	Energieausweis	Bedarfsausweis
Wesentlicher Energieträger	Gas	Endenergiebedarf	190.40 kWh/m ² a
Energieausweis gültig bis	12.03.2036	Energie-Effizienzklasse	F
Befuerung	Elektro	Baujahr laut Energieausweis	1900

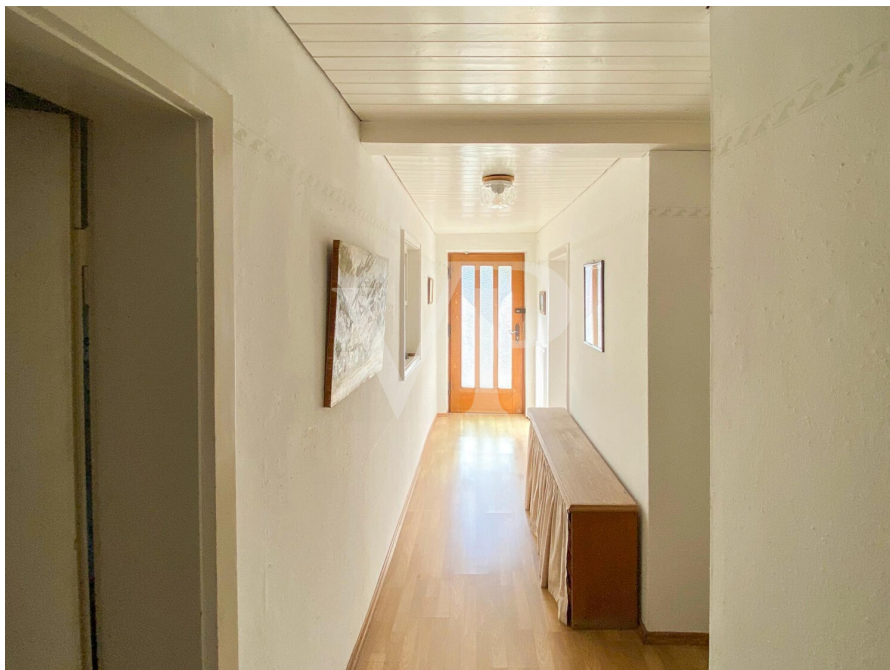
Objektnummer: 25149044 - 85276 Pfaffenhofen an der Ilm

Die Immobilie



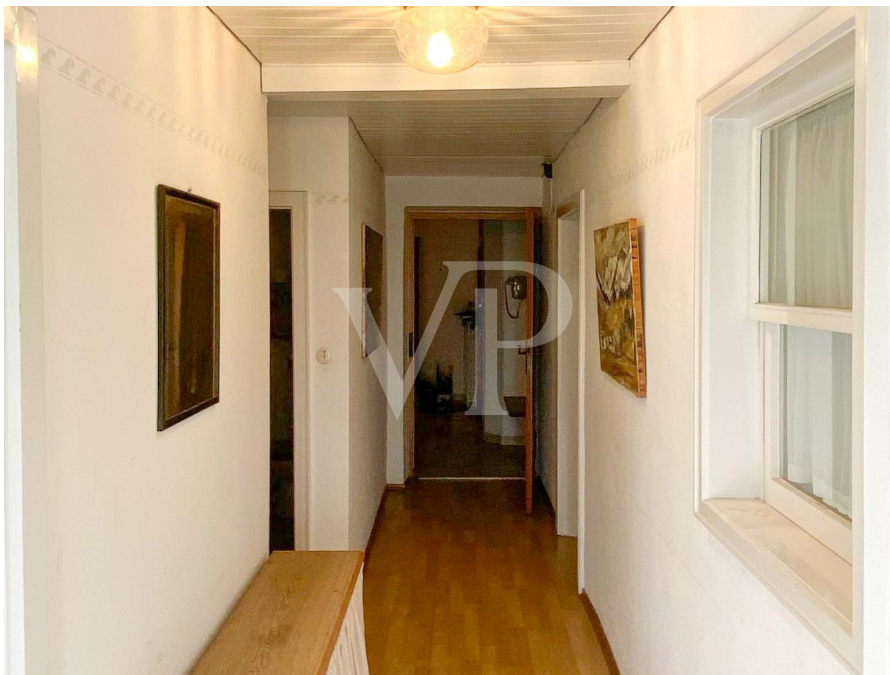
Objektnummer: 25149044 - 85276 Pfaffenhofen an der Ilm

Die Immobilie



Objektnummer: 25149044 - 85276 Pfaffenhofen an der Ilm

Die Immobilie



Objektnummer: 25149044 - 85276 Pfaffenhofen an der Ilm

Die Immobilie



Objektnummer: 25149044 - 85276 Pfaffenhofen an der Ilm

Die Immobilie



Objektnummer: 25149044 - 85276 Pfaffenhofen an der Ilm

Die Immobilie



Objektnummer: 25149044 - 85276 Pfaffenhofen an der Ilm

Die Immobilie



Objektnummer: 25149044 - 85276 Pfaffenhofen an der Ilm

Die Immobilie



Objektnummer: 25149044 - 85276 Pfaffenhofen an der Ilm

Die Immobilie



Objektnummer: 25149044 - 85276 Pfaffenhofen an der Ilm

Die Immobilie



Objektnummer: 25149044 - 85276 Pfaffenhofen an der Ilm

Die Immobilie



Objektnummer: 25149044 - 85276 Pfaffenhofen an der Ilm

Die Immobilie



Objektnummer: 25149044 - 85276 Pfaffenhofen an der Ilm

Die Immobilie



Objektnummer: 25149044 - 85276 Pfaffenhofen an der Ilm

Die Immobilie



Objektnummer: 25149044 - 85276 Pfaffenhofen an der Ilm

Die Immobilie



Objektnummer: 25149044 - 85276 Pfaffenhofen an der Ilm

Ein erster Eindruck

Dieses gepflegte Reihenmittelhaus mit zwei Wohneinheiten - eine der beiden Wohneinheiten ist derzeit gut vermietet - überzeugt mit einer großzügigen Wohnfläche von ca. 279m² und steht auf einem etwa 660m² großen Grundstück. Die Immobilie befindet sich in einem guten Zustand, regelmäßig instand gehalten und zuletzt im Jahr 1985 modernisiert.

Mit insgesamt sieben Zimmern bietet dieses Haus ausreichend Raum für individuelle Wohnideen und vielfältige Nutzungsmöglichkeiten. Vier Schlafzimmer stehen zur Verfügung, sodass sowohl Familienkonzepte als auch flexible Wohnlösungen realisierbar sind. Zwei gut dimensionierte Badezimmer sorgen für den nötigen Komfort im Alltag und unterstützen die Funktionalität des Hauses.

Die schlichte Ausstattungsqualität schafft eine solide Basis für individuelle Einrichtungsvorstellungen und ermöglicht es, eigene Wünsche bei einer zukünftigen Modernisierung gezielt umzusetzen.

Die Beheizung erfolgt variabel über Etagenheizung, Zentralheizung sowie Gas-Nachtspeicherheizung, wodurch unterschiedliche Bedürfnisse und Präferenzen bezüglich des Heizsystems berücksichtigt werden können. Dank dieser Auswahl eröffnen sich zahlreiche Möglichkeiten zur Temperaturregulierung innerhalb des gesamten Hauses.

Das 660m² große Grundstück bietet vielseitige Optionen hinsichtlich Gestaltung, Nutzung und Aufenthalt im Freien. Ob Spiel- und Bewegungsfläche oder Rückzugsort für entspannte Stunden – die Grundstücksgröße gibt ein breites Spektrum an Möglichkeiten vor.

Die zentrale Lage, Nähe der Innenstadt, bietet einen geeigneten Ausgangspunkt für alltägliche Erledigungen sowie Freizeitaktivitäten. Insgesamt bietet dieses Haus ein großzügiges Flächenangebot, ein gepflegtes Erscheinungsbild sowie flexible Nutzungsoptionen.

Es richtet sich an Interessenten, die eine Immobilie mit Entwicklungspotenzial suchen und Wert auf eine solide Basis legen.

Überzeugen Sie sich bei einer persönlichen Besichtigung von den Möglichkeiten, die Ihnen dieses Haus bietet.

Objektnummer: 25149044 - 85276 Pfaffenhofen an der Ilm

Alles zum Standort

Pfaffenhofen an der Ilm liegt in Oberbayern, etwa 50 Kilometer nördlich von München und 40 Kilometer südlich von Ingolstadt. Die Stadt befindet sich im Tal der Ilm, einem Nebenfluss der Abens, und gehört zur Region Hallertau, die als größtes zusammenhängendes Hopfenanbaugebiet der Welt bekannt ist. Pfaffenhofen liegt an der Bahnstrecke München–Ingolstadt und ist durch die Autobahn A9 verkehrstechnisch gut angebunden.

Die Umgebung ist geprägt von sanften Hügeln, landwirtschaftlichen Flächen und Wäldern, die sich durch das Ilmtal und die Hallertau ziehen. Durch seine Lage im bayerischen Voralpenland bietet Pfaffenhofen eine malerische Landschaft mit einer Mischung aus urbanem und ländlichem Charakter.

Pfaffenhofen an der Ilm besticht als lebendige und wirtschaftlich stabile Stadt mit einer ausgewogenen Bevölkerungsstruktur und einer kontinuierlich wachsenden Nachfrage nach Wohnraum. Die Nähe zu München, nur 45 Kilometer entfernt (Fahrzeit ca. 50 Minuten), verbindet urbanes Flair mit ländlicher Ruhe und schafft so eine ideale Grundlage für ein familienfreundliches Leben. Die hohe Lebensqualität, gepaart mit einer robusten regionalen Wirtschaft, macht Pfaffenhofen zu einem Ort, an dem Familien langfristig sicher und geborgen wohnen können.

Im Herzen der Stadt finden Familien ein Umfeld vor, das Sicherheit und Gemeinschaftssinn fördert. Die geringe Bevölkerungsdichte und die naturnahe Lage laden zu unbeschwerten Stunden im Freien ein und bieten Raum für eine gesunde Entwicklung der Kinder. Pfaffenhofen ist somit ein Ort, an dem sich junge Familien nicht nur wohlfühlen, sondern auch eine lebenswerte Zukunft gestalten können.

Die hervorragende Infrastruktur rund um Bildungseinrichtungen ist für Familien besonders wertvoll: In nur wenigen Gehminuten erreichen Sie renommierte Grund- und Mittelschulen wie die Josef-Maria-Lutz-Grundschule oder die Georg-Hipp-Realschule, die mit ihrem vielfältigen Bildungsangebot beste Voraussetzungen für den schulischen Erfolg Ihrer Kinder schaffen. Kindergärten wie der Pfarrkindergarten St. Michael sind ebenfalls bequem erreichbar, sodass die Betreuung der Kleinsten sicher und unkompliziert gewährleistet ist. Die Nähe zu Ärzten und Apotheken – darunter erfahrene Allgemeinmediziner und Fachärzte und natürlich die Ilmtalklinik – garantiert schnelle und verlässliche medizinische Versorgung, die gerade für Familien von großer Bedeutung ist. Für Erholung und Freizeitgestaltung bieten zahlreiche Parks, Spielplätze und Sportanlagen wie der Spielplatz Ilminsel vielfältige Möglichkeiten, um gemeinsam aktiv zu sein und die Natur zu genießen. Kulinarisch verwöhnt die Stadt mit charmanten Cafés und familienfreundlichen Restaurants, die zum Verweilen und Genießen einladen. Die Anbindung an den öffentlichen Nahverkehr ist ebenfalls optimal: Innerhalb von wenigen Minuten erreichen Sie die Bushaltestellen Scheyerer Straße und Lettnerstraße, und der Bahnhof Pfaffenhofen (Ilm) ist in etwa 13 Minuten zu Fuß erreichbar – so sind auch Ausflüge in die Umgebung oder nach München unkompliziert möglich.

Zusätzlich ist Pfaffenhofen mit folgenden Entfernungen und Fahrzeiten gut an wichtige Zentren angebunden:

München ca. 53 km / ca. 45 Min. mit dem Auto

Flughafen München ca. 44 km / ca. 40 Min. mit dem Auto

Ingolstadt ca. 40 km / ca. 40 min. mit dem Auto

Nürnberg ca. 129 km / ca. 1,50 Stunden

Für Familien, die Wert auf eine harmonische Verbindung von Sicherheit, Bildung und Lebensqualität legen, präsentiert sich Pfaffenhofen an der Ilm als ein Ort, an dem sich ein behütetes und erfülltes Familienleben mit einer lebendigen Gemeinschaft wunderbar vereinen lässt.

Objektnummer: 25149044 - 85276 Pfaffenhofen an der Ilm

Sonstige Angaben

GELDWÄSCHE: Als Immobilienmaklerunternehmen ist die von Poll Immobilien GmbH nach § 2 Abs. 1 Nr. 14 und § 11 Abs. 1, 2 Geldwäschegesetz (GwG) dazu verpflichtet, bei der Begründung einer Geschäftsbeziehung die Identität des Vertragspartners festzustellen und zu überprüfen, bzw. sobald ein ernsthaftes Interesse an der Durchführung des Immobilienkaufvertrages besteht. Hierzu ist es erforderlich, dass wir nach § 11 Abs. 4 GwG die relevanten Daten Ihres Personalausweises festhalten (wenn Sie als natürliche Person handeln) – beispielsweise mittels einer Kopie. Bei einer juristischen Person benötigen wir eine Kopie des Handelsregisterauszugs, aus welchem der wirtschaftlich Berechtigte hervorgeht. Das Geldwäschegesetz sieht vor, dass der Makler die Kopien bzw. Unterlagen fünf Jahre aufbewahren muss. Als unser Vertragspartner haben Sie auch eine Mitwirkungspflicht nach § 11 Abs. 6 GwG.

HAFTUNG: Wir weisen darauf hin, dass die von uns weitergegebenen Objektinformationen, Unterlagen, Pläne etc. vom Verkäufer bzw. Vermieter stammen. Eine Haftung für die Richtigkeit oder Vollständigkeit der Angaben übernehmen wir daher nicht. Es obliegt daher unseren Kunden, die darin enthaltenen Objektinformationen und Angaben auf ihre Richtigkeit hin zu überprüfen. Alle Immobilienangebote sind freibleibend und vorbehalten Irrtümer, Zwischenverkauf- und Vermietung oder sonstiger Zwischenverwertung.

UNSER SERVICE FÜR SIE ALS EIGENTÜMER:

Planen Sie den Verkauf oder die Vermietung Ihrer Immobilie, so ist es für Sie wichtig, deren Marktwert zu kennen. Lassen Sie kostenfrei und unverbindlich den aktuellen Wert Ihrer Immobilie professionell durch einen unserer Immobilienspezialisten einschätzen. Unser bundesweites und internationales Netzwerk ermöglicht es uns, Verkäufer bzw. Vermieter und Interessenten

bestmöglich zusammenzuführen.

Objektnummer: 25149044 - 85276 Pfaffenhofen an der Ilm

Ansprechpartner

Weitere Informationen erhalten Sie über Ihren Ansprechpartner:

Uwe Wagner

Kellerstraße 14, 85276 Pfaffenhofen a. d. Ilm

Tel.: +49 8441 – 78 92 687

E-Mail: pfaffenhofen@von-poll.com

Zum Impressum der von Poll Immobilien GmbH

www.von-poll.com