

Glyfada

# Amber Flow

Objektnummer: 923909



KAUFPREIS: 2.250.000 EUR • WOHNFLÄCHE: ca. 260 m<sup>2</sup> • ZIMMER: 3

Objektnummer: 923909 - 14561 Glyfada

- Auf einen Blick
- Die Immobilie
- Ein erster Eindruck
- Ansprechpartner

Objektnummer: 923909 - 14561 Glyfada

## Auf einen Blick

Objektnummer	923909	Kaufpreis	2.250.000 EUR
Wohnfläche	ca. 260 m²		
Zimmer	3		
Badezimmer	3		
Baujahr	2025		

Objektnummer: 923909 - 14561 Glyfada

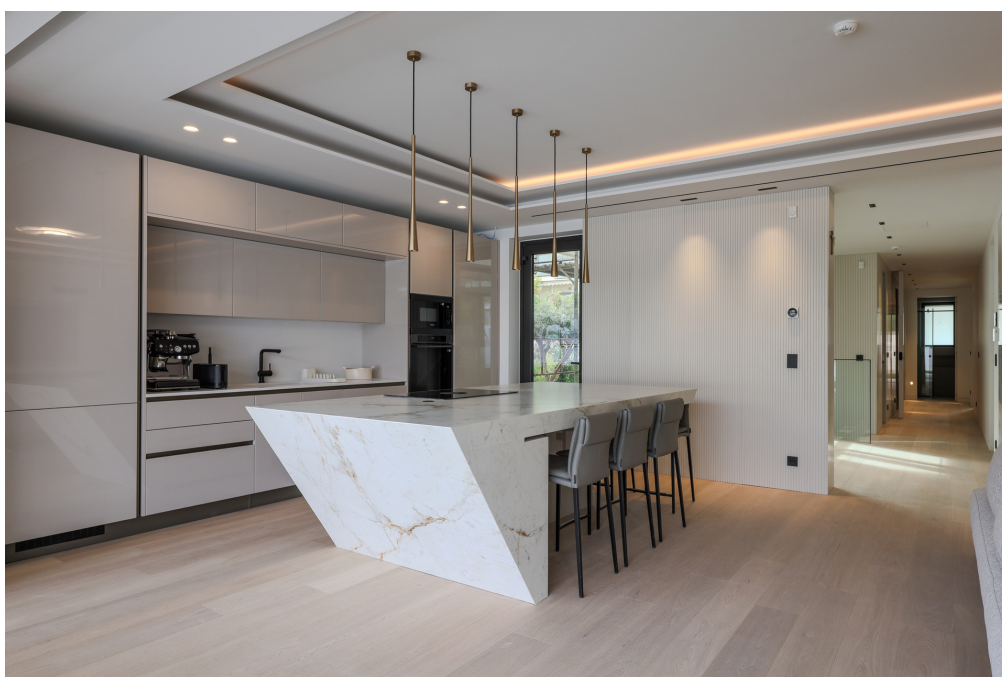
## Die Immobilie





Objektnummer: 923909 - 14561 Glyfada

## Die Immobilie



Objektnummer: 923909 - 14561 Glyfada

## Die Immobilie





Objektnummer: 923909 - 14561 Glyfada

## Die Immobilie



Objektnummer: 923909 - 14561 Glyfada

## Die Immobilie





Objektnummer: 923909 - 14561 Glyfada

## Die Immobilie

Image not found or type unknown



Objektnummer: 923909 - 14561 Glyfada

## Die Immobilie



Objektnummer: 923909 - 14561 Glyfada

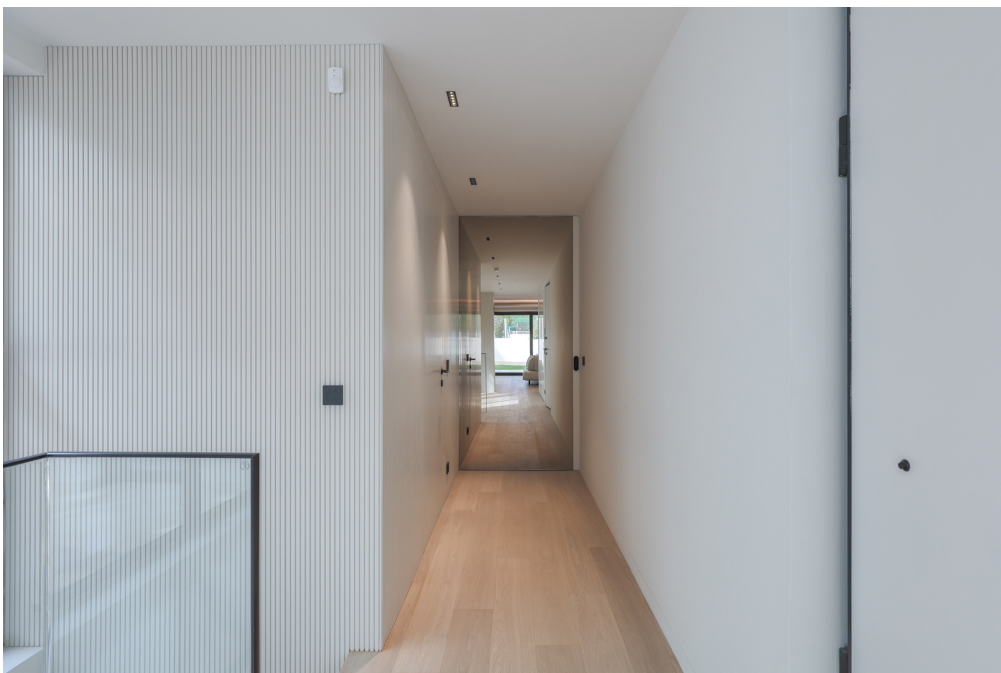
## Die Immobilie





Objektnummer: 923909 - 14561 Glyfada

## Die Immobilie





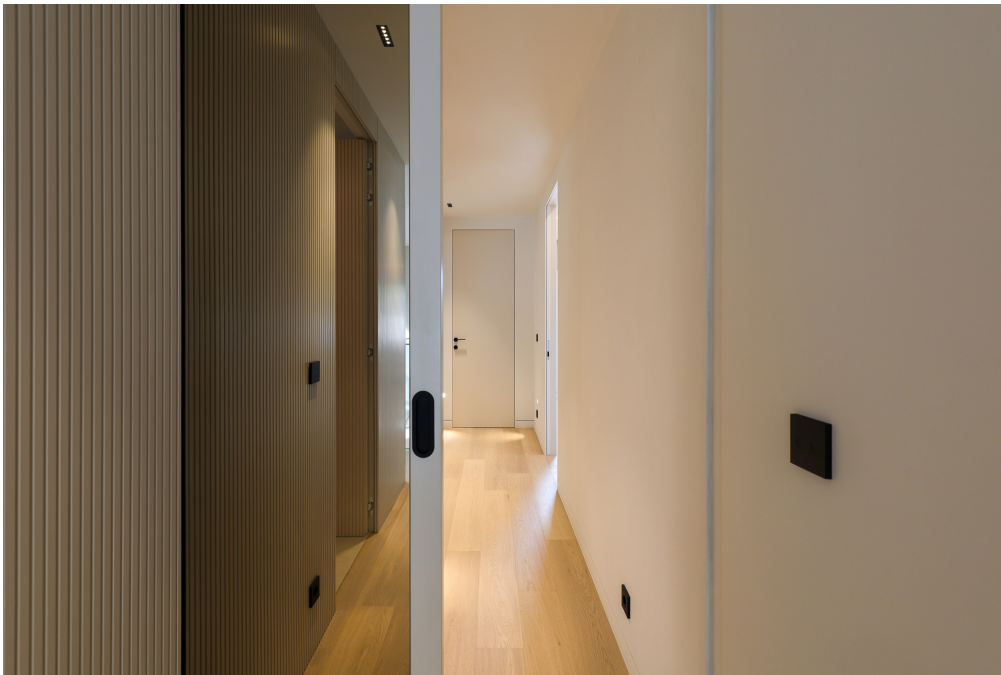
Objektnummer: 923909 - 14561 Glyfada

## Die Immobilie



Objektnummer: 923909 - 14561 Glyfada

## Die Immobilie



Objektnummer: 923909 - 14561 Glyfada

## Die Immobilie





Objektnummer: 923909 - 14561 Glyfada

## Die Immobilie





Objektnummer: 923909 - 14561 Glyfada

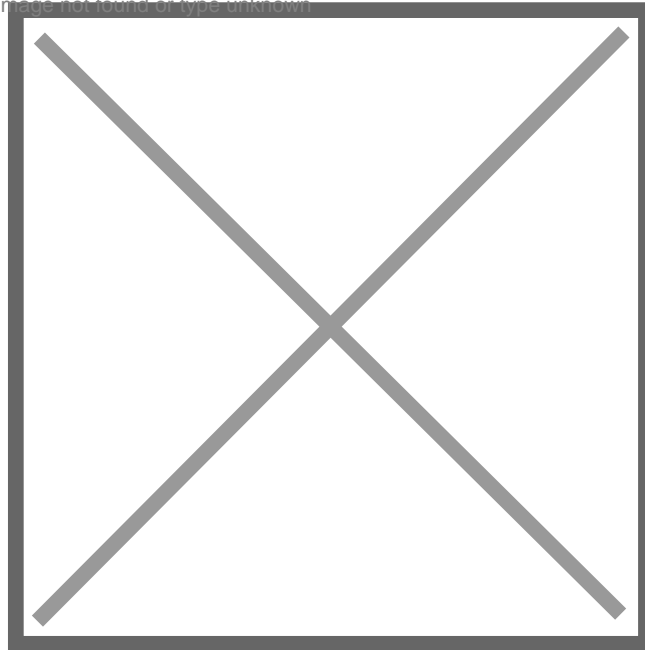
## Die Immobilie



Objektnummer: 923909 - 14561 Glyfada

## Die Immobilie

Image not found or type unknown



Objektnummer: 923909 - 14561 Glyfada

## Ein erster Eindruck

Eingebettet in den exklusiven Küstenvorort Glyfada an der wunderschönen Athener Riviera bietet Amber Flow eine unvergleichliche Gelegenheit. Diese außergewöhnliche Residenz liegt nur einen Steinwurf vom Strand entfernt und ist daher aufgrund ihrer Nähe zum Meer äußerst selten. Gleichzeitig ist sie bequem in der Nähe des pulsierenden Zentrums von Glyfada zu erreichen. Die Kombination aus Strandleben und urbanem Komfort hebt die Soft Ripple Residences von anderen Immobilien auf dem Markt ab. Die zweite und dritte Etage mit einer Fläche von 258 Quadratmetern bieten großzügiges Wohnen mit einem Wohnzimmer mit hoher Decke und atemberaubendem Meerblick vom nach Südwesten ausgerichteten Hauptschlafzimmer. Diese Residenz ist ein Zeugnis luxuriösen Wohnens an der Küste. Architektonische Brillanz ist das Markenzeichen dieses Projekts, das vom renommierten Architekturbüro Andreas Agiostratitis und Nikos Koukourakis realisiert wurde. Ihre Entwürfe vereinen Erfahrung, Reife und einen Hauch von Modernität zu zeitlosen Meisterwerken. Amber Flow besticht durch eine Vielzahl moderner Ausstattungsmerkmale, darunter höchste Energieeffizienzklasse A++, Solaranlagen auf dem Dach für nachhaltige Energie, Erdgas-Zentralheizung, Fußbodenheizung, thermisch getrennte Aluminiumfenster, Multi-Split-Klimaanlage und die Wahl zwischen gemauerten oder vorgefertigten Kaminen. Ein Aufzug mit modernsten Sicherheitsfunktionen, Parkellas-Holzböden und eine Auswahl hochwertiger Badezimmerarmaturen tragen zusätzlich zum luxuriösen Wohnkomfort bei. Für Ihre Sicherheit ist das Anwesen mit einem hochmodernen Sicherheitssystem ausgestattet, inklusive Bewegungsmeldern und Türöffnern an allen Öffnungen. Amber Flow ist mehr als nur Wohnraum; es verkörpert einen Lebensstil von außergewöhnlicher Qualität und modernem Küstenflair.

Objektnummer: 923909 - 14561 Glyfada

## Ansprechpartner

Weitere Informationen erhalten Sie über Ihren Ansprechpartner:

VON POLL REAL ESTATE Athens

---

Kifisias Avenue 227, 14561 Kifisia

Tel.: +30 21 06 14 87 77

E-Mail: [salesgreece@von-poll.com](mailto:salesgreece@von-poll.com)

*Zum Impressum der von Poll Immobilien GmbH*

---

[www.von-poll.com](http://www.von-poll.com)