

Reutlingen – Ringelbach

Sonnenbalkon trifft Komfort: Neubezug mit Aufzug und Wohlfühlfaktor

Objektnummer: 26362221

Neuvorstellung



www.von-poll.com

KAUFPREIS: 479.000 EUR • WOHNFLÄCHE: ca. 86,05 m² • ZIMMER: 3

Objektnummer: 26362221 - 72762 Reutlingen – Ringelbach

- Auf einen Blick
- Die Immobilie
- Auf einen Blick: Energiedaten
- Ein erster Eindruck
- Ausstattung und Details
- Alles zum Standort
- Ansprechpartner

Objektnummer: 26362221 - 72762 Reutlingen – Ringelbach

Auf einen Blick

Objektnummer	26362221
Wohnfläche	ca. 86,05 m ²
Zimmer	3
Schlafzimmer	2
Badezimmer	1
Baujahr	2024
Stellplatz	2 x Duplex, 17000 EUR (Verkauf), 1 x Tiefgarage, 22000 EUR (Verkauf)

Kaufpreis	479.000 EUR
Wohnungstyp	Etagenwohnung
Provision	Käuferprovision beträgt 3,57 % (inkl. MwSt.) des beurkundeten Kaufpreises
Zustand der Immobilie	Erstbezug
Bauweise	Massiv
Ausstattung	Gäste-WC, Garten/-mitbenutzung, Einbauküche, Balkon

Objektnummer: 26362221 - 72762 Reutlingen – Ringelbach

Auf einen Blick: Energiedaten

Heizungsart	Fußbodenheizung	Energieausweis	Bedarfsausweis
Wesentlicher Energieträger	Umweltwärme	Endenergiebedarf	25.70 kWh/m²a
Energieausweis gültig bis	12.11.2030	Energie-Effizienzklasse	A+
Befeuerung	Luft/Wasser-Wärmepumpe	Baujahr laut Energieausweis	2020

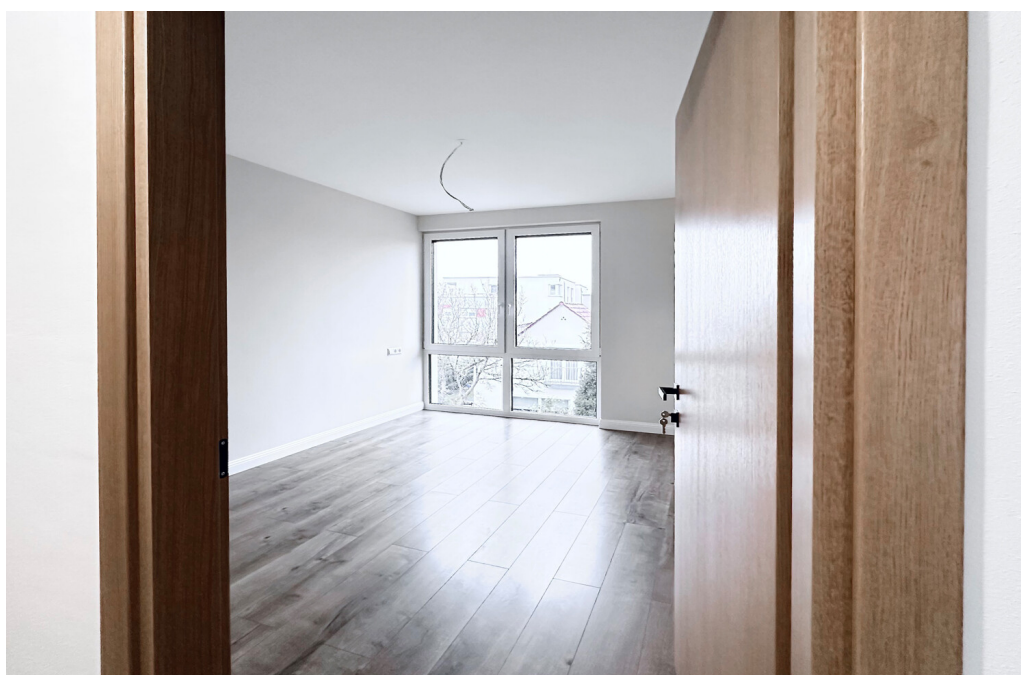
Objektnummer: 26362221 - 72762 Reutlingen – Ringelbach

Die Immobilie



Objektnummer: 26362221 - 72762 Reutlingen – Ringelbach

Die Immobilie



Objektnummer: 26362221 - 72762 Reutlingen – Ringelbach

Ein erster Eindruck

+++ Bitte haben Sie Verständnis, dass wir nur Anfragen mit VOLLSTÄNDIGEN persönlichen Angaben (komplette Anschrift, Rufnummer und E-Mail) beantworten können +++

Kurz & bündig – die wichtigsten Punkte vorab:

- Erstbezug nach Fertigstellung
- Ca. 86 m² Wohnfläche, 3 Zimmer
- Barrierefrei mit Aufzug von der Tiefgarage bis zur Wohnung
- Offener Wohn-/Essbereich mit Einbauküche & Kochinsel
- Westbalkon mit Nachmittags- und Abendsonne
- Tageslichtbad mit bodengleicher Dusche + Gäste-WC / Türbreite 88 cm
- Ruhige, zentrale Lage mit Sportanlagen & Einkauf fußläufig
- Tiefgaragenstellplatz für 22.000 € erwerbbar

Diese attraktive 3-Zimmer-Wohnung im Erstbezug vereint modernes Wohnen mit hohem Komfort. Auf ca. 86 m² Wohnfläche überzeugt sie durch einen klar strukturierten Grundriss und einen offenen Wohn- und Essbereich mit hochwertiger Einbauküche und Inselblock.

Zwei gut geschnittene Schlafzimmer, ein Tageslichtbad mit bodengleicher Dusche sowie ein separates Gäste-WC bieten ein angenehmes Raumangebot. Der westlich ausgerichtete Balkon lädt zum Entspannen in der Nachmittags- und Abendsonne ein.

Das Gebäude, welches im Jahr 2024 fertiggestellt wurde, ist vollständig barrierefrei gestaltet. Ein Aufzug verbindet die Tiefgarage direkt mit der Wohnungsebene. Die ruhige und zugleich zentrale Lage mit kurzen Wegen zu Einkaufsmöglichkeiten und Sportanlagen rundet dieses Angebot ideal ab.

Ein Tiefgaragenstellplatz ist separat für 22.000 € verfügbar.

Objektnummer: 26362221 - 72762 Reutlingen – Ringelbach

Ausstattung und Details

- Erstbezug nach Baufertigstellung
- Obergeschoss mit Fahrstuhl (oder Treppe) erreichbar
- Altersgerecht durch Fahrstuhl aus Tiefgarage bis an die Wohnungstür
- Rollstuhlgerechter Eingang zum Haus
- Balkon mit Westausrichtung um die Mittags- und Abendsonne zu genießen
- voll ausgestattete Einbauküche und Inselblock
- offener Wohn- und Essbereich
- großzügiges Gäste-WC mit Tageslicht
- altersgerechtes Badezimmer mit bodentiefer begehbare Dusche und Tageslicht
- klar konzipierter Grundriss mit sinniger Aufteilung getrennt durch den Flur
- kein unnötiges Parkplatzen - Tiefgaragenstellplatz für 22.000 €
- ruhige, doch zentrale Lage
- TSG Geschäftsstelle und weitere Sportanlagen fußläufig erreichbar
- Einkaufsmöglichkeiten fußläufig erreichbar
- Abstellraum im Keller verfügbar
- Fahrradraum
- Waschküche

Objektnummer: 26362221 - 72762 Reutlingen – Ringelbach

Alles zum Standort

Der Stadtteil Ringelbach zählt zu den gefragtesten Wohnlagen Reutlingens. Geprägt von gepflegten Wohnhäusern, viel Grün und einer ruhigen Nachbarschaft bietet das Viertel eine hohe Wohn- und Lebensqualität. Die Nähe zum Ringelbachpark sowie zu ausgedehnten Spazier- und Freizeitmöglichkeiten am Fuße der Schwäbischen Alb macht die Lage besonders attraktiv. Gleichzeitig sind die Reutlinger Innenstadt, Einkaufsmöglichkeiten, Schulen, Kindergärten und der Bahnhof in wenigen Minuten erreichbar. Eine sehr gute Verkehrsanbindung rundet die ideale Kombination aus naturnahem Wohnen und urbaner Nähe ab.

Objektnummer: 26362221 - 72762 Reutlingen – Ringelbach

Ansprechpartner

Weitere Informationen erhalten Sie über Ihren Ansprechpartner:

Werner Enzmann

Eberhardstraße 15, 72764 Reutlingen

Tel.: +49 7121 - 36 49 794

E-Mail: reutlingen@von-poll.com

Zum Impressum der von Poll Immobilien GmbH

www.von-poll.com