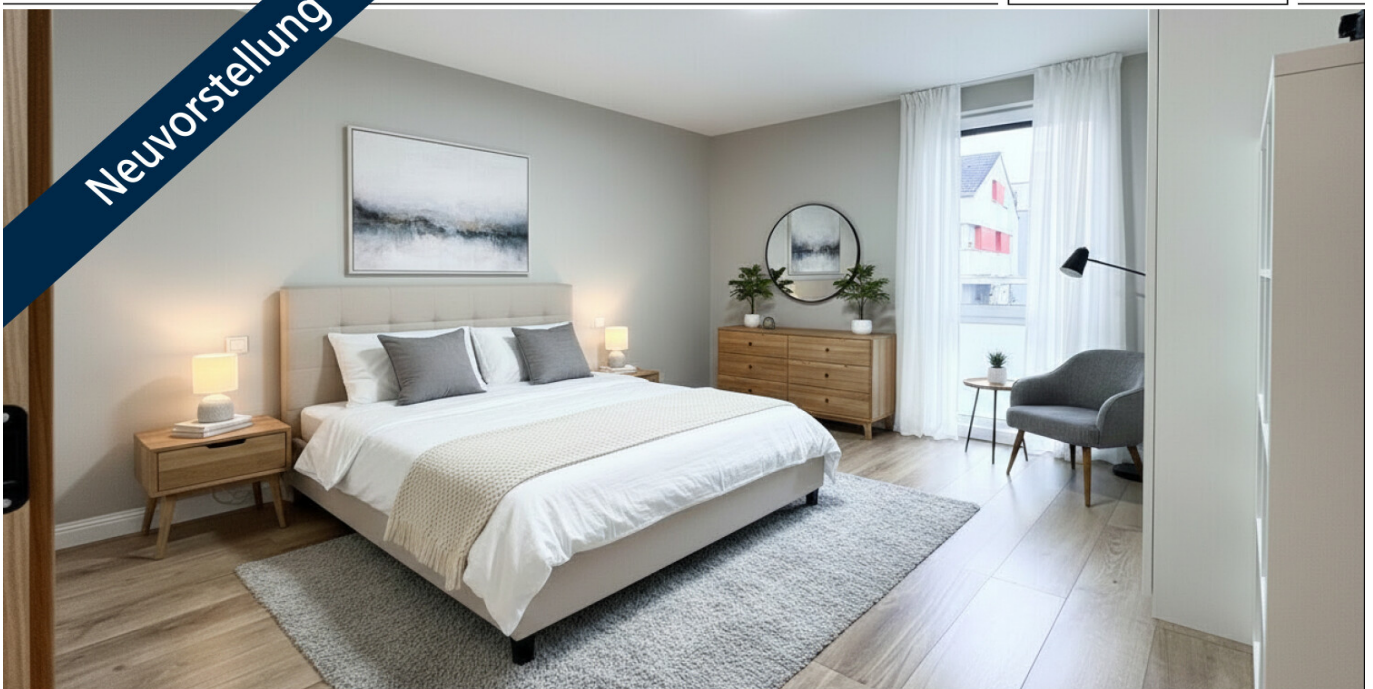


Reutlingen

Heute schon an Übermorgen denken? Unbedingt! - barrierearmer Erstbezug nach Fertigstellung

Objektnummer: 26362219

Neuvorstellung



www.von-poll.com

KAUFPREIS: 465.000 EUR • WOHNFLÄCHE: ca. 85,99 m² • ZIMMER: 3

Objektnummer: 26362219 - 72762 Reutlingen

- Auf einen Blick
- Die Immobilie
- Auf einen Blick:
Energiedaten
- Ein erster Eindruck
- Ausstattung und Details
- Alles zum Standort
- Ansprechpartner

Objektnummer: 26362219 - 72762 Reutlingen

Auf einen Blick

Objektnummer	26362219	Kaufpreis	465.000 EUR
Wohnfläche	ca. 85,99 m ²	Wohnungstyp	Erdgeschosswohnung
Zimmer	3	Provision	Käuferprovision beträgt 3,57 % (inkl. MwSt.) des beurkundeten Kaufpreises
Schlafzimmer	2		
Badezimmer	1		
Baujahr	2022		
Stellplatz	2 x Duplex, 17000 EUR (Verkauf), 1 x Tiefgarage, 22000 EUR (Verkauf)	Zustand der Immobilie	neuwertig
		Bauweise	Massiv
		Ausstattung	Gäste-WC, Garten/ mitbenutzung, Einbauküche, Balkon

Objektnummer: 26362219 - 72762 Reutlingen

Auf einen Blick: Energiedaten

Heizungsart	Fußbodenheizung	Energieausweis	Bedarfsausweis
Wesentlicher Energieträger	Umweltwärme	Endenergiebedarf	46.30 kWh/m ² a
Energieausweis gültig bis	12.11.2030	Energie-Effizienzklasse	A+
Befeuerung	Luft/Wasser-Wärmepumpe	Baujahr laut Energieausweis	2020

Objektnummer: 26362219 - 72762 Reutlingen

Die Immobilie



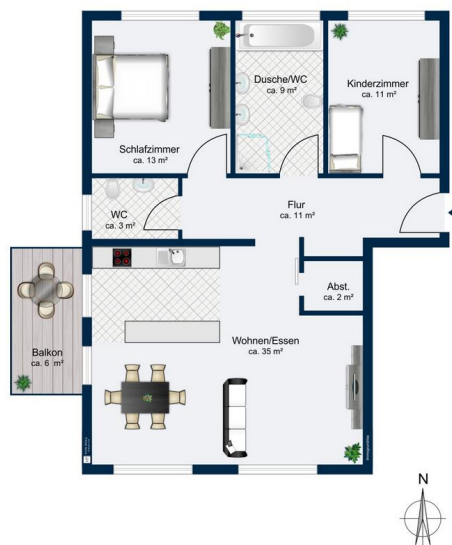
Objektnummer: 26362219 - 72762 Reutlingen

Die Immobilie



Objektnummer: 26362219 - 72762 Reutlingen

Die Immobilie



Objektnummer: 26362219 - 72762 Reutlingen

Ein erster Eindruck

+++ Bitte haben Sie Verständnis, dass wir nur Anfragen mit VOLLSTÄNDIGEN persönlichen Angaben (komplette Anschrift, Rufnummer und E-Mail) beantworten können +++

das Wichtigste vorab:

- Erdgeschosswohnung im Erstbezug
- Ca. 85,99 m² Wohnfläche, 3 Zimmer
- Offener Wohn-/Essbereich mit Einbauküche & Insel
- Balkon mit Mittags- und Abendsonne
- Tageslichtbad mit bodengleicher Dusche, Badewanne und WC
- separates Gäste WC
- Barrierearm & rollstuhlgerecht, Aufzug von TG bis Wohnung
- Ruhige, zentrale Lage mit Einkauf & Sportanlagen fußläufig
- Tiefgaragenstellplatz / Doppelparker verfügbar

Willkommen in Ihrem neuen Zuhause: Diese moderne 3-Zimmer-Erdgeschosswohnung im Erstbezug überzeugt durch eine klare Architektur, eine durchdachte Raumaufteilung und zeitgemäßen Wohnkomfort. Auf ca. 86 m² Wohnfläche bietet sie ein harmonisches Zusammenspiel aus Funktionalität und Wohnqualität.

Der offene Wohn- und Essbereich mit hochwertiger Einbauküche und Insel bildet das Herzstück der Wohnung. Zwei flexibel nutzbare Schlafzimmer, ein Tageslichtbad mit bodengleicher Dusche sowie ein zusätzliches Gäste-WC schaffen ein komfortables Raumangebot für unterschiedliche Lebenssituationen.

Der westlich ausgerichtete Balkon erweitert den Wohnraum ins Freie und lädt zu

sonnigen Stunden bis in den Abend ein. Die barrierearme Erschließung mit Aufzug von der Tiefgarage bis zur Wohnung sowie der rollstuhlgerechte Zugang unterstreichen den hohen Komfort.

Abgerundet wird das Angebot durch einen Tiefgaragenstellplatz (Kaufpreis 22.000 €) bzw. Doppelparker (17.000 € je Parkplatz).

Diese neu errichtete und bezugsfertige Erdgeschosswohnung in Hochparterre vereint Modernität, Funktionalität und Komfort.

Erleben Sie Wohnen, das Ihren Ansprüchen an Barrierefreiheit, Ausstattung und Lage gerecht wird.

Kontaktieren Sie uns, um weitere Informationen zu erhalten oder Ihren persönlichen Besichtigungstermin zu vereinbaren.

Objektnummer: 26362219 - 72762 Reutlingen

Ausstattung und Details

- Erstbezug nach Baufertigstellung
- Erdgeschosswohnung
- Altersgerecht durch Fahrstuhl aus Tiefgarage bis an die Wohnungstür
- Rollstuhlgerechter Eingang zum Haus
- Balkon mit Südwestausrichtung um die Mittags- und Abendsonne zu genießen
- voll ausgestattete Einbauküche und Inselblock
- offener Wohn- und Essbereich
- großzügiges Gäste-WC mit Tageslicht
- altersgerechtes Badezimmer mit bodentiefer begehbare Dusche, Badewanne und WC
- klar konzipierter Grundriss mit sinniger Aufteilung getrennt durch den Flur
- kein unnötiges Parkplatzsuchen - Tiefgaragenstellplatz für 22.000 €
- ruhige, doch zentrale Lage
- TSG Geschäftsstelle und weitere Sportanlagen fußläufig erreichbar
- Einkaufsmöglichkeiten fußläufig erreichbar
- Abstellraum im Keller verfügbar
- Fahrradraum
- Waschküche
- aktuell geschätztes Hausgeld liegt bei 358 € wovon 25,51 € in die Erhaltungsrücklagen einfließt

Objektnummer: 26362219 - 72762 Reutlingen

Alles zum Standort

Ringelbach gehört zu einem der beliebtesten Wohnvierteln Reutlingens und überzeugt durch seine ruhige, grüne Umgebung. Das Wohngebiet ist geprägt von einer angenehmen Nachbarschaft und einer gewachsenen Bebauung. Erholungs- und Freizeitmöglichkeiten, insbesondere rund um den Ringelbachpark und die angrenzenden Grünflächen, befinden sich in unmittelbarer Nähe. Gleichzeitig sind die Innenstadt von Reutlingen sowie sämtliche Einrichtungen des täglichen Bedarfs schnell erreichbar. Die gute Anbindung an den öffentlichen Nahverkehr und das Straßennetz unterstreicht die Attraktivität dieser Lage.

Objektnummer: 26362219 - 72762 Reutlingen

Ansprechpartner

Weitere Informationen erhalten Sie über Ihren Ansprechpartner:

Werner Enzmann

Eberhardstraße 15, 72764 Reutlingen

Tel.: +49 7121 - 36 49 794

E-Mail: reutlingen@von-poll.com

Zum Impressum der von Poll Immobilien GmbH

www.von-poll.com