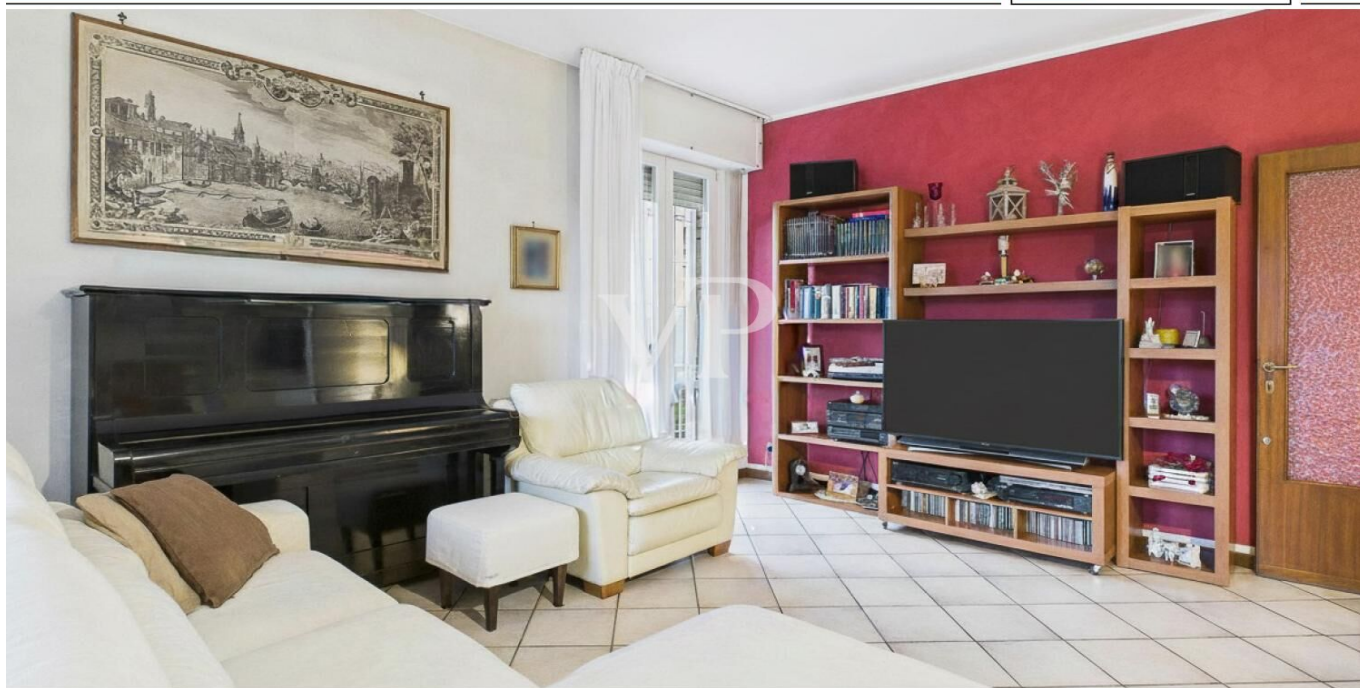


Verona

# Dreizimmerwohnung mit Garage in der Nähe des Bahnhofs Porta Nuova

Objektnummer: IT254152536



[www.von-poll.it](http://www.von-poll.it)

KAUFPREIS: 329.000 EUR • WOHNFLÄCHE: ca. 84 m<sup>2</sup> • ZIMMER: 3

Objektnummer: IT254152536 - 37122 Verona

- Auf einen Blick
- Die Immobilie
- Auf einen Blick: Energiedaten
- Grundrisse
- Ein erster Eindruck
- Ansprechpartner

Objektnummer: IT254152536 - 37122 Verona

## Auf einen Blick

Objektnummer	IT254152536
Wohnfläche	ca. 84 m²
Zimmer	3
Schlafzimmer	2
Badezimmer	1
Baujahr	1968

Kaufpreis	329.000 EUR
Wohnungstyp	Etagenwohnung
Provision	4% + MwSt.
Gesamtfläche	ca. 105 m²
Ausstattung	Balkon

Objektnummer: IT254152536 - 37122 Verona

## Auf einen Blick: Energiedaten

Heizungsart	Zentralheizung	Energieausweis	Bedarfsausweis
Wesentlicher Energieträger	Gas	Endenergiebedarf	170.00 kWh/m²a
Befeuerung	Gas	Energie-Effizienzklasse	F

Objektnummer: IT254152536 - 37122 Verona

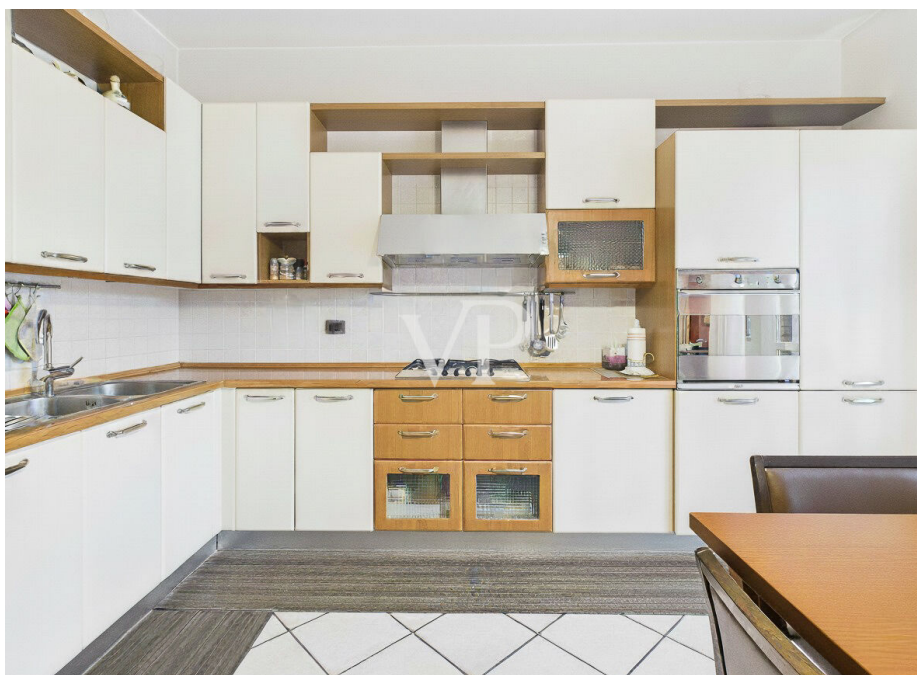
## Die Immobilie





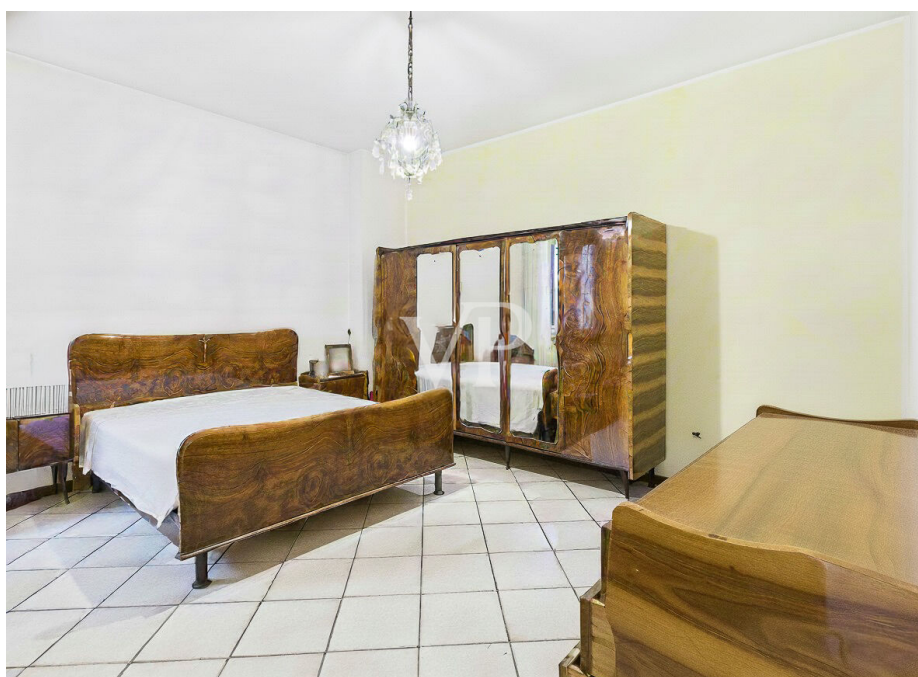
Objektnummer: IT254152536 - 37122 Verona

## Die Immobilie



Objektnummer: IT254152536 - 37122 Verona

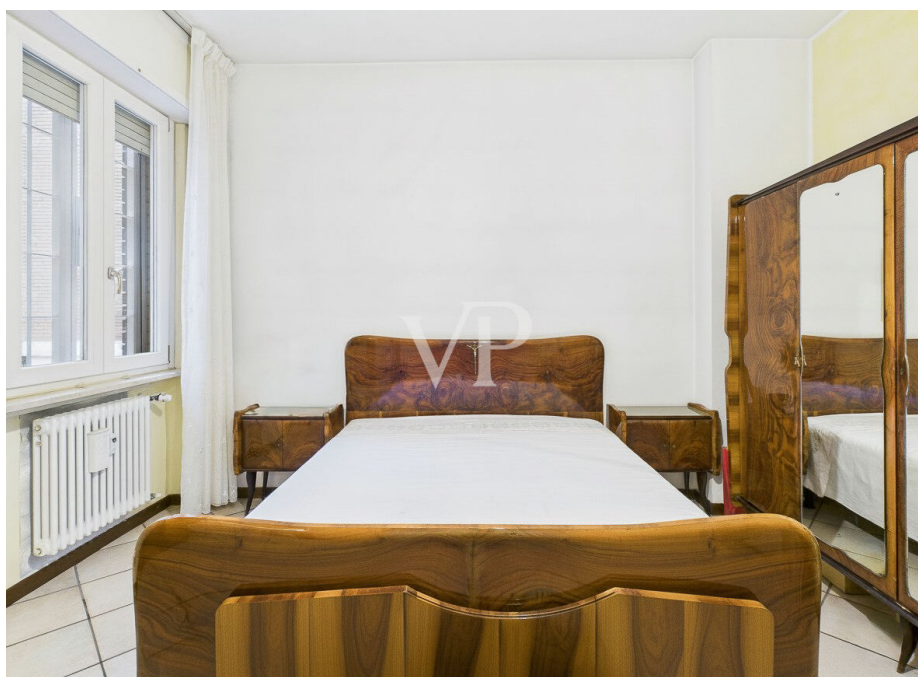
## Die Immobilie





Objektnummer: IT254152536 - 37122 Verona

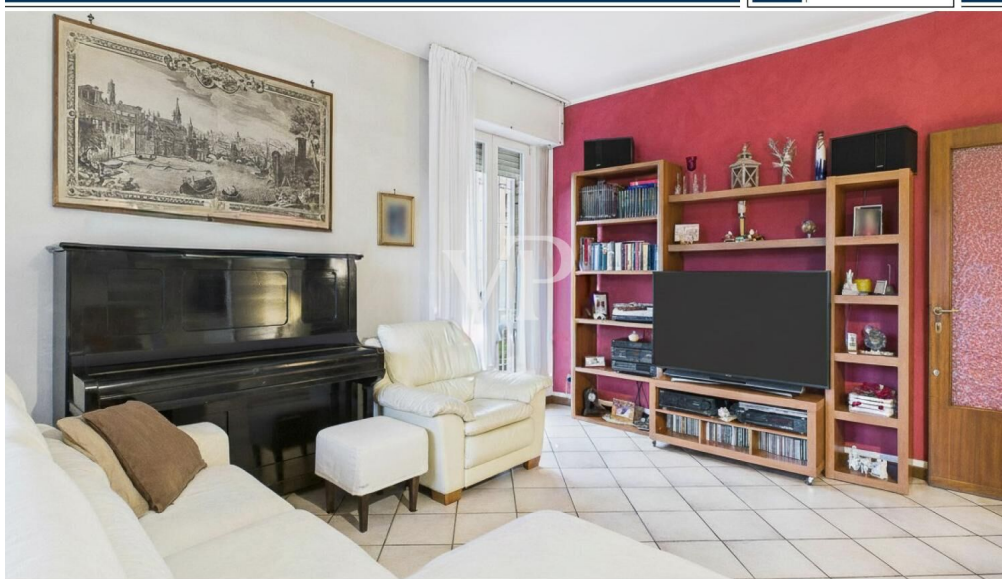
## Die Immobilie





Objektnummer: IT254152536 - 37122 Verona

## Die Immobilie



[www.von-poll.it](http://www.von-poll.it)

Objektnummer: IT254152536 - 37122 Verona

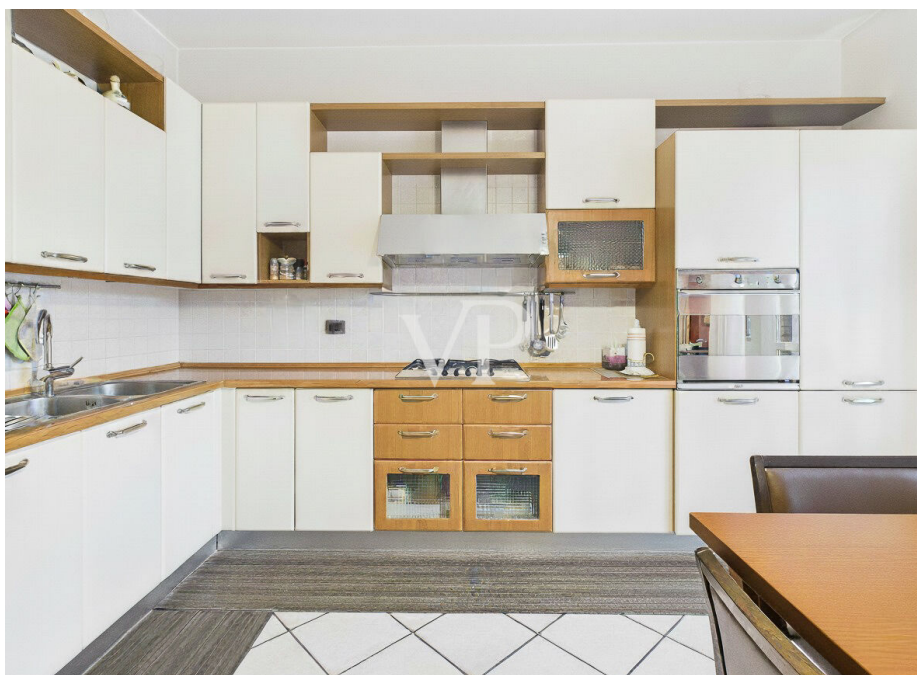
## Die Immobilie





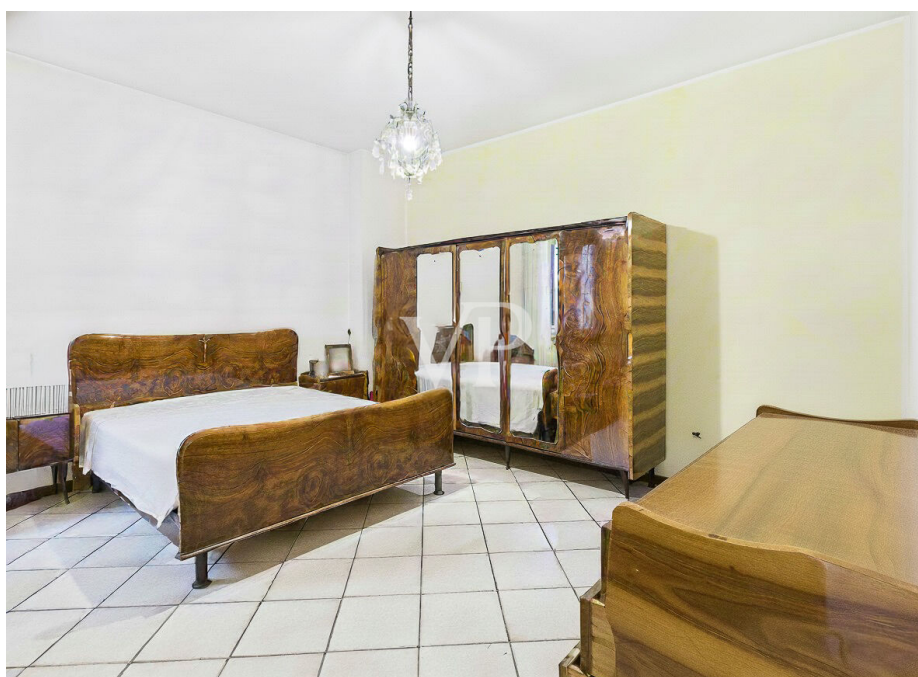
Objektnummer: IT254152536 - 37122 Verona

## Die Immobilie



Objektnummer: IT254152536 - 37122 Verona

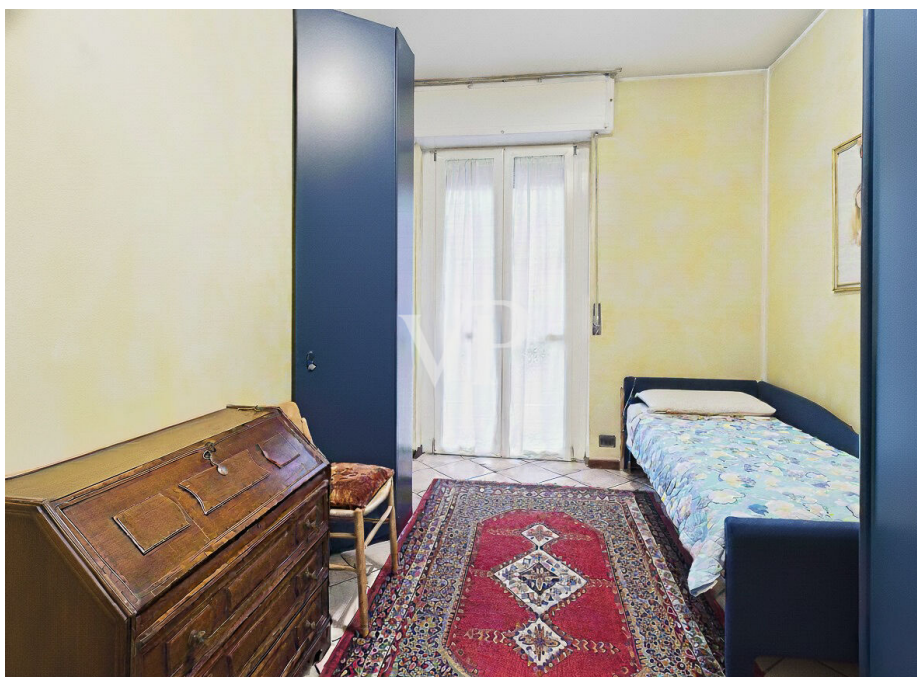
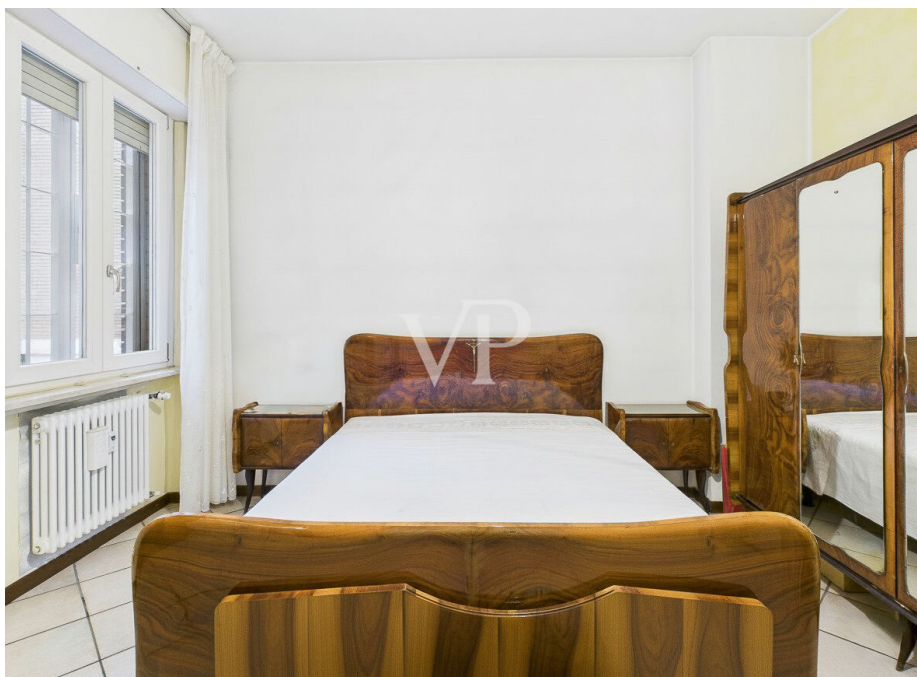
## Die Immobilie





Objektnummer: IT254152536 - 37122 Verona

## Die Immobilie



Objektnummer: IT254152536 - 37122 Verona

## Die Immobilie



Objektnummer: IT254152536 - 37122 Verona

## Grundrisse



Dieser Grundriss ist nicht maßstabsgetreu. Die Unterlagen wurden uns vom Auftraggeber zur Verfügung gestellt. Aus diesem Grund können wir nicht für die Richtigkeit der Angaben garantieren.

Objektnummer: IT254152536 - 37122 Verona

## Ein erster Eindruck

Dreizimmerwohnung mit Garage in der Nähe von Porta Nuova, Verona.  
Nur wenige Schritte vom Bahnhof entfernt, in einer gepflegten Wohnanlage, bieten wir eine Wohnung im Hochparterre an, bestehend aus: Eingang, Wohnbereich mit offener Küche und Zugang zum Balkon, Schlafbereich mit Hauptschlafzimmer, zweitem Doppelzimmer mit Balkon, Bad und Abstellraum mit Einbauschränken.

Die Immobilie ist ausgestattet mit Sicherheitstür, Video-Gegensprechanlage, Fenstergittern sowie PVC-Fenstern mit Doppelverglasung. Ein Gemeinschaftsaufzug ermöglicht den direkten Zugang zur Garagenetage, wo sich die zur Wohnung gehörende Garage befindet.

Eine funktionale und gut angebundene Lösung – ideal als Hauptwohnsitz, für Berufstätige und Pendler oder auch als Kapitalanlage in einer stark nachgefragten Lage.  
Für weitere Informationen und Besichtigungen bitte Terminvereinbarung.



Objektnummer: IT254152536 - 37122 Verona

## Ansprechpartner

Weitere Informationen erhalten Sie über Ihren Ansprechpartner:

Christian Weissensteiner

---

Largo Dante Alighieri, n.3, 25087 Salò

Tel.: +39 0365 690596

E-Mail: [salo@von-poll.com](mailto:salo@von-poll.com)

*Zum Impressum der von Poll Immobilien GmbH*

---

[www.von-poll.com](http://www.von-poll.com)