

Lonato - Gardasee

# Doppelhaushälfte mit großem Park in Lonato del Garda

Objektnummer: IT254152423



[www.von-poll.it](http://www.von-poll.it)

**KAUFPREIS: 769.000 EUR • WOHNFLÄCHE: ca. 260 m<sup>2</sup> • ZIMMER: 10 • GRUNDSTÜCK: 2.245 m<sup>2</sup>**

**Objektnummer: IT254152423 - 25017 Lonato - Gardasee**

- Auf einen Blick
- Die Immobilie
- Auf einen Blick:  
Energiedaten
- Grundrisse
- Ein erster Eindruck
- Ansprechpartner

Objektnummer: IT254152423 - 25017 Lonato - Gardasee

## Auf einen Blick

Objektnummer	IT254152423	Kaufpreis	769.000 EUR
Wohnfläche	ca. 260 m <sup>2</sup>	Haustyp	Einfamilienhaus
Zimmer	10	Provision	provisionspflichtig
Schlafzimmer	5	Gesamtfläche	ca. 314 m <sup>2</sup>
Badezimmer	3	Ausstattung	Kamin, Balkon
Baujahr	1954		

Objektnummer: IT254152423 - 25017 Lonato - Gardasee

## Auf einen Blick: Energiedaten

Heizungsart	Etagenheizung
Befuerung	Gas
Energieinformation	Zum Zeitpunkt der Anzeigenerstellung lag kein Energieausweis vor.

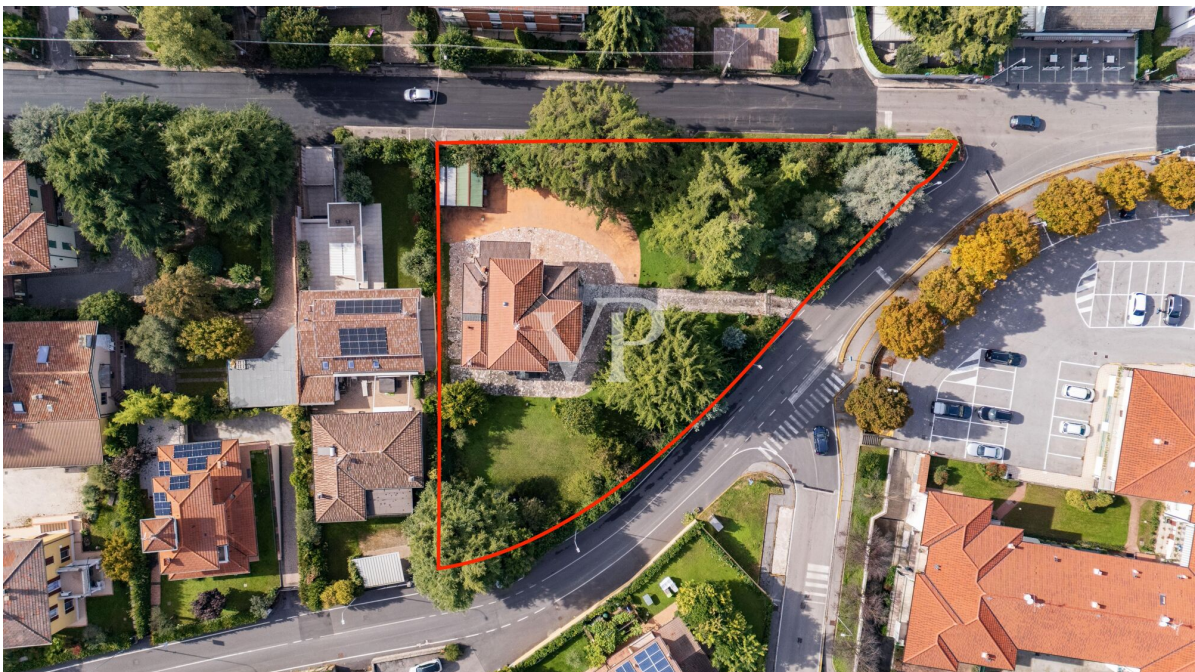
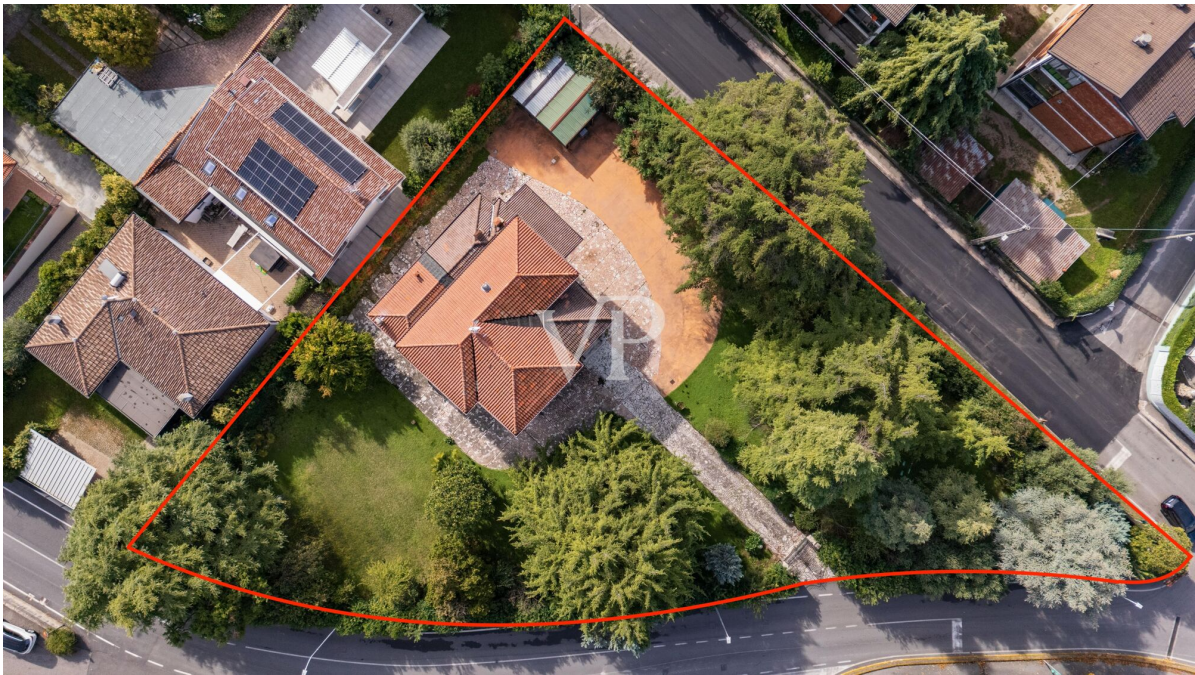
Objektnummer: IT254152423 - 25017 Lonato - Gardasee

## Die Immobilie



Objektnummer: IT254152423 - 25017 Lonato - Gardasee

## Die Immobilie



Objektnummer: IT254152423 - 25017 Lonato - Gardasee

## Die Immobilie



Objektnummer: IT254152423 - 25017 Lonato - Gardasee

## Die Immobilie



Objektnummer: IT254152423 - 25017 Lonato - Gardasee

## Die Immobilie



Objektnummer: IT254152423 - 25017 Lonato - Gardasee

## Die Immobilie



Objektnummer: IT254152423 - 25017 Lonato - Gardasee

## Die Immobilie



Objektnummer: IT254152423 - 25017 Lonato - Gardasee

## Die Immobilie



Objektnummer: IT254152423 - 25017 Lonato - Gardasee

## Die Immobilie



Objektnummer: IT254152423 - 25017 Lonato - Gardasee

## Die Immobilie



Objektnummer: IT254152423 - 25017 Lonato - Gardasee

## Grundrisse



Dieser Grundriss ist nicht maßstabsgetreu. Die Unterlagen wurden uns vom Auftraggeber zur Verfügung gestellt. Aus diesem Grund können wir nicht für die Richtigkeit der Angaben garantieren.

**Objektnummer: IT254152423 - 25017 Lonato - Gardasee**

## Ein erster Eindruck

Im Herzen von Lonato del Garda, einer der lebhaftesten und dienstleistungsreichsten Gemeinden des Gardasee-Hinterlandes, bieten wir eine Doppelhaushälfte in einem privaten Park von 2.245 m<sup>2</sup> an, mit 440 m<sup>2</sup> Restfläche, die interessante Möglichkeiten zur Erweiterung und individuellen Gestaltung bietet. Die Lage ist besonders strategisch: nur wenige Minuten vom See, den Hauptstraßen und dem historischen Zentrum von Lonato entfernt, einer Stadt, die für ihre Visconti-Festung und für die perfekte Balance zwischen Lebensqualität und Zugänglichkeit zu Dienstleistungen bekannt ist.

Die Immobilie, die aus den 1950er Jahren stammt und anschließend renoviert wurde (letzte kommunale Praxis im Jahr 2023 mit Kataster-Update, Anlage Konformität und Zertifikat der Bewohnbarkeit), besteht aus zwei unabhängigen Einheiten mit separaten Eingängen, eine ideale Lösung für zwei Familien, für diejenigen, die Platz für Gäste wollen oder einen Teil für ergänzende Aktivitäten zuweisen.

Aktuelle Zusammensetzung:

- Unabhängige Mezzanine-Etage: 152 qm
- Unabhängige erste Etage: 150 qm
- Unausgebautes Dachgeschoss: 150 qm (60/70 qm begehbar)
- Zwei Garagen von 12 qm und 19 qm
- Nebenräume und technische Räume
- Balkon, Außentreppe und großer bepflanzter Garten frei auf vier Seiten

Lage und Annehmlichkeiten

- Einkaufsmöglichkeiten, Supermärkte, Restaurants und Kindergarten in fußläufiger Entfernung

- 7 Minuten von Schulen entfernt (Grund- und weiterführende Schulen, Fachschulen, Gymnasien, landwirtschaftliche Schulen)
- 10 Gehminuten vom historischen Zentrum entfernt
- 2,3 km von der Ausfahrt A4 Desenzano d/G und 7 Minuten vom Einkaufszentrum "Il Leone" entfernt
- 5,3 km vom Gardasee und 4,1 km vom Krankenhaus Desenzano d/G entfernt
- In der Nähe: Reitsportzentren, Schwimmbad, Kino, Go-Kart-Bahn und Schießstand

Ein einzigartiges Element des Anwesens ist die private Kapelle an der Ecke, mit unabhängigem Eingang von der Straße.

Diese Villa stellt eine vielseitige und charmante Lösung dar, perfekt für diejenigen, die großzügige Räume, Privatsphäre, Bequemlichkeit zu Dienstleistungen und die Möglichkeit, das Grundstück mit neuen Wohnprojekten zu erweitern, in der privilegierten Umgebung von Lonato del Garda suchen.

**Objektnummer: IT254152423 - 25017 Lonato - Gardasee**

## Ansprechpartner

Weitere Informationen erhalten Sie über Ihren Ansprechpartner:

Christian Weissensteiner

---

Largo Dante Alighieri, n.3, 25087 Salò

Tel.: +39 0365 690596

E-Mail: [salo@von-poll.com](mailto:salo@von-poll.com)

*Zum Impressum der von Poll Immobilien GmbH*

---

[www.von-poll.com](http://www.von-poll.com)