

Gavardo - Gavardo-Sopraponte

Majestätische Villa mit Schwimmbad in eigenem Park

Objektnummer: IT244921470



www.von-poll.it

KAUFPREIS: 690.000 EUR • WOHNFLÄCHE: ca. 440 m² • ZIMMER: 9 • GRUNDSTÜCK: 2.700 m²

Objektnummer: IT244921470 - 25085 Gavardo - Gavardo-Sopraponte

- **Auf einen Blick**
- **Die Immobilie**
- **Auf einen Blick: Energiedaten**
- **Ein erster Eindruck**
- **Alles zum Standort**
- **Ansprechpartner**

Objektnummer: IT244921470 - 25085 Gavardo - Gavardo-Sopraponte

Auf einen Blick

Objektnummer	IT244921470	Kaufpreis	690.000 EUR
Wohnfläche	ca. 440 m²	Haustyp	Einfamilienhaus
Bezugsfrei ab	03.06.2025	Provision	Provisionspflichtig
Zimmer	9	Gesamtfläche	ca. 550 m²
Schlafzimmer	3	Nutzfläche	ca. 447 m²
Badezimmer	3	Ausstattung	Terrasse, Schwimmbad, Kamin
Baujahr	1985		
Stellplatz	6 x Andere		

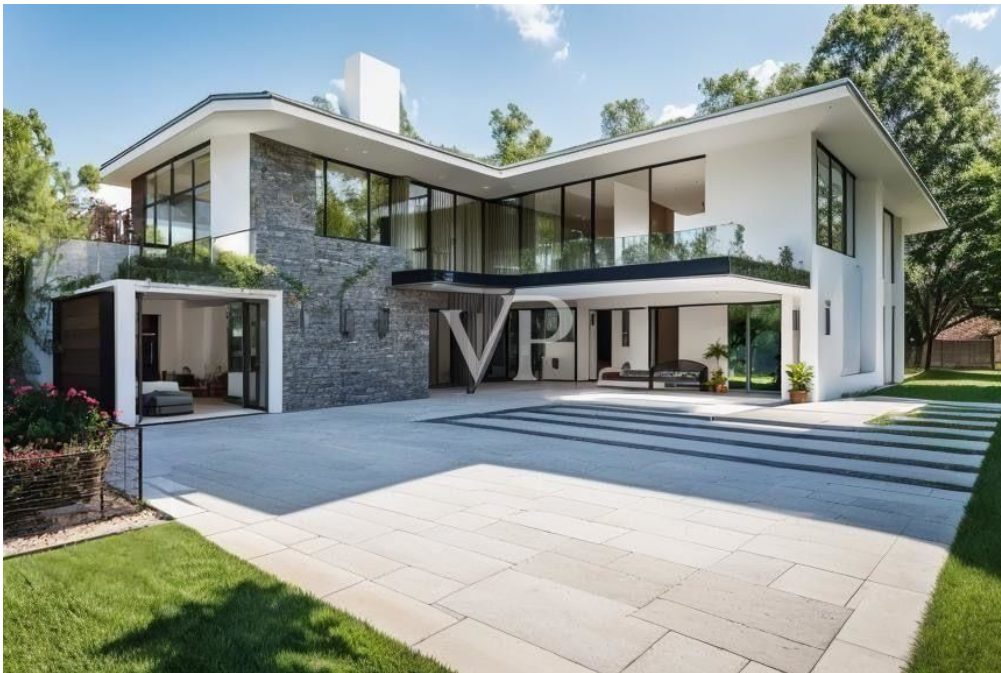
Objektnummer: IT244921470 - 25085 Gavardo - Gavardo-Sopraponte

Auf einen Blick: Energiedaten

Heizungsart	Etagenheizung
Befuerung	Gas
Energieinformation	Zum Zeitpunkt der Anzeigenerstellung lag kein Energieausweis vor.

Objektnummer: IT244921470 - 25085 Gavardo - Gavardo-Sopraponte

Die Immobilie



Objektnummer: IT244921470 - 25085 Gavardo - Gavardo-Sopraponte

Die Immobilie



Objektnummer: IT244921470 - 25085 Gavardo - Gavardo-Sopraponte

Die Immobilie



Objektnummer: IT244921470 - 25085 Gavardo - Gavardo-Sopraponte

Die Immobilie



Objektnummer: IT244921470 - 25085 Gavardo - Gavardo-Sopraponte

Die Immobilie



Objektnummer: IT244921470 - 25085 Gavardo - Gavardo-Sopraponte

Die Immobilie



Objektnummer: IT244921470 - 25085 Gavardo - Gavardo-Sopraponte

Die Immobilie



Objektnummer: IT244921470 - 25085 Gavardo - Gavardo-Sopraponte

Die Immobilie



Objektnummer: IT244921470 - 25085 Gavardo - Gavardo-Sopraponte

Die Immobilie



Objektnummer: IT244921470 - 25085 Gavardo - Gavardo-Sopraponte

Die Immobilie



Objektnummer: IT244921470 - 25085 Gavardo - Gavardo-Sopraponte

Ein erster Eindruck

Majestätische Villa mit Mosaikschwimmbad und jahrhundertealtem Park in einer ruhigen Gegend, aber in der Nähe des Zentrums und der Dienstleistungen.

Das Anwesen besteht aus zwei Ebenen: Im Untergeschoss befinden sich eine Taverne, eine zusätzliche Küche, ein Badezimmer, eine Waschküche, eine Garage, ein Keller und technische Räume.

Im Erdgeschoss gibt es 3 Schlafzimmer, zwei Bäder, Küche, Esszimmer, Wohnzimmer mit Kamin, Speisekammer und zwei Veranden mit Grill ausgestattet.

Der 2000 qm große Park ist wunderschön mit alten Bäumen bepflanzt.

Angrenzend an das Anwesen gibt es ein Baugrundstück von 700 qm im Verkaufspreis enthalten.

Objektnummer: IT244921470 - 25085 Gavardo - Gavardo-Sopraponte

Alles zum Standort

Gavardo liegt am Eingang zum Valle Sabbia auf einer durchschnittlichen Höhe von 199 m über dem Meeresspiegel. Die Stadt ist überwiegend hügelig, wobei einige Berge die Stadt im Norden und Osten umschließen.

Das Gemeindegebiet wird vom Fluss Chiese, dem Naviglio Grande Bresciano - der nördlich der Stadt entspringt und einen antiken Ursprung hat, da er von Benediktinermönchen zur Speisung der Mühlen genutzt wurde - und dem Bach Vrenda durchflossen, der von Vallio Terme herabfließt und im Ortsteil Sopraponte in den Chiese mündet. Gavardo liegt zwischen einigen Bergen wie dem Monte Budellone und dem Colle di San Martino im Südwesten, den Tre Cornelli im Westen, dem Monte Magno im Norden und den Moränenhügeln, die sich im Osten in Richtung Muscoline und Benaco ausdehnen. Die Etymologie des Namens Gavardo ist ungewiss und scheint sich von einer keltischen Wurzel abzuleiten, die Fluss bedeutet, ein Ort an einem Wasserweg.

In der Antike war es eine Station an der Straße von Brescia nach Valsabbia, im Mittelalter war es ein bischöfliches Lehen und wurde 1440 ein Gebiet der Serenissima bis 1797, als Venedig an Österreich abgetreten wurde.

Im Jahr 1526 wurde die Stadt von den Landsknechten Georgs von Frundsberg und zwei Jahre später von den Deutschen heimgesucht. 1576 wurde die Bevölkerung von der Pest heimgesucht, die jedoch die Nachbarstädte wie Vallio verschonte, die keine größeren Pestopfer zu beklagen hatten, was vielleicht auf ihre besser belüftete Lage und die dadurch stets saubere und frische Luft zurückzuführen war.

Im Jahr 1689 kam es zu einem Hochwasser des Flusses Chiese, das das gesamte Tal überschwemmte.

Im Jahr 1928 wurden die unterdrückten Gemeinden Sopraponte und Soprazocco zur Gemeinde Gavardo zusammengelegt, die zu Weilern wurden. In der Zeit des Faschismus wurden neue Bauwerke wie Kanalisation und Straßenpflasterung errichtet.

Eine strategische und günstige Lage für diejenigen, die nicht arbeiten und gleichzeitig die Nähe des Gardasees genießen wollen.

Objektnummer: IT244921470 - 25085 Gavardo - Gavardo-Sopraponte

Ansprechpartner

Weitere Informationen erhalten Sie über Ihren Ansprechpartner:

Christian Weissensteiner

Largo Dante Alighieri, n.3, 25087 Salò

Tel.: +39 0365 690596

E-Mail: salo@von-poll.com

Zum Impressum der von Poll Immobilien GmbH

www.von-poll.com