

Billerbeck

Zeitlose Eleganz trifft Großzügigkeit – Stilvolle Stadtvilla mit historischem Charme in Billerbeck

Objektnummer: 26445001



www.von-poll.com

KAUFPREIS: 559.000 EUR • WOHNFLÄCHE: ca. 218 m² • ZIMMER: 8 • GRUNDSTÜCK: 495 m²

Objektnummer: 26445001 - 48727 Billerbeck

- Auf einen Blick
- Die Immobilie
- Auf einen Blick:
Energiedaten
- Grundrisse
- Ein erster Eindruck
- Ausstattung und Details
- Alles zum Standort
- Sonstige Angaben
- Ansprechpartner

Objektnummer: 26445001 - 48727 Billerbeck

Auf einen Blick

Objektnummer	26445001	Kaufpreis	559.000 EUR
Wohnfläche	ca. 218 m ²	Haustyp	Einfamilienhaus
Dachform	Mansarddach	Provision	Käuferprovision beträgt 3,57 % (inkl. MwSt.) des beurkundeten Kaufpreises
Zimmer	8		
Schlafzimmer	5		
Badezimmer	1		
Baujahr	1926	Modernisierung / Sanierung	2017
Stellplatz	2 x Freiplatz, 1 x Garage	Zustand der Immobilie	saniert
		Bauweise	Massiv
		Ausstattung	Terrasse, Gäste-WC, Kamin, Balkon

Objektnummer: 26445001 - 48727 Billerbeck

Auf einen Blick: Energiedaten

Heizungsart	Zentralheizung	Energieausweis	Bedarfsausweis
Wesentlicher Energieträger	Gas	Endenergiebedarf	248.40 kWh/m ² a
Energieausweis gültig bis	06.02.2036	Energie-Effizienzklasse	G
Befuerung	Gas	Baujahr laut Energieausweis	1926

Objektnummer: 26445001 - 48727 Billerbeck

Die Immobilie



Objektnummer: 26445001 - 48727 Billerbeck

Die Immobilie



Objektnummer: 26445001 - 48727 Billerbeck

Die Immobilie



Objektnummer: 26445001 - 48727 Billerbeck

Die Immobilie



Objektnummer: 26445001 - 48727 Billerbeck

Die Immobilie



Objektnummer: 26445001 - 48727 Billerbeck

Die Immobilie



VON POLL
IMMOBILIEN

Immobilienbewertung –
exklusiv und
professionell.

- Was ist Ihre Immobilie wert?
- Wie entwickelt sich der Wert Ihrer Immobilie in Zukunft?
- Wie wirkt sich eine Modernisierung auf den Wert ihrer Immobilie aus?

Ihre persönliche und exklusive Immobilienanalyse erhalten Sie nach nur wenigen Klicks.

www.home.von-poll.com

Objektnummer: 26445001 - 48727 Billerbeck

Die Immobilie



Objektnummer: 26445001 - 48727 Billerbeck

Die Immobilie



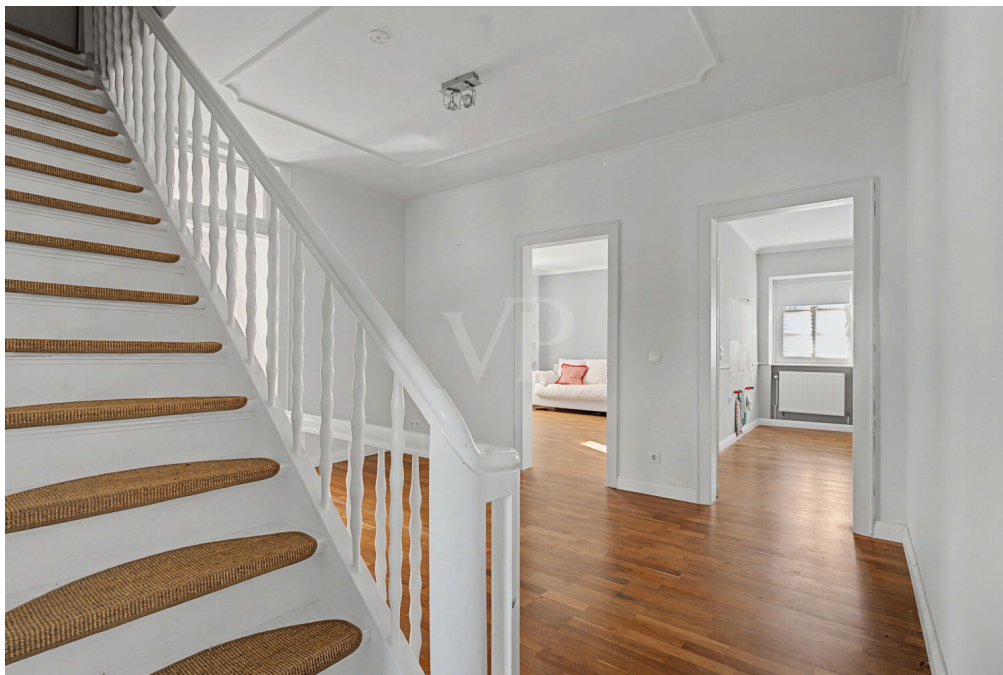
Objektnummer: 26445001 - 48727 Billerbeck

Die Immobilie



Objektnummer: 26445001 - 48727 Billerbeck

Die Immobilie



VP VON POLL
IMMOBILIEN

Finden Sie
Ihre Immobilie.

Vorgemerkte Suchkunden
erfahren frühzeitig von
neuen Immobilienangeboten.

www.von-poll.com

Objektnummer: 26445001 - 48727 Billerbeck

Die Immobilie



Objektnummer: 26445001 - 48727 Billerbeck

Die Immobilie



FÜR SIE IN DEN BESTEN LAGEN

VP VON POLL
IMMOBILIEN®

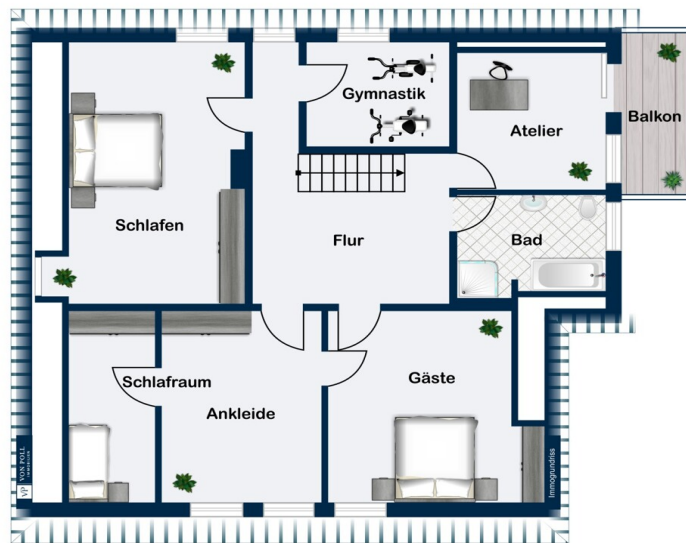
Gern informieren wir Sie persönlich über weitere Details zur Immobilie.
Vereinbaren Sie einen Besichtigungstermin mit uns:
0800 – 333 33 09
Wir freuen uns, von Ihnen zu hören.

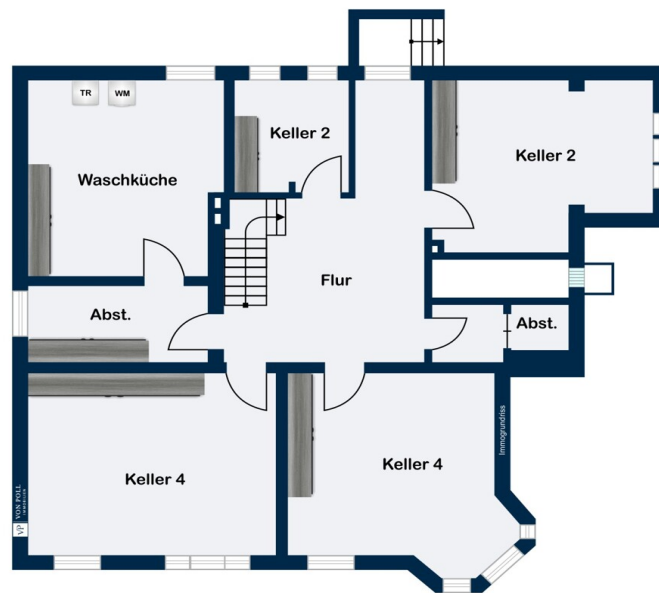
www.von-poll.com

Objektnummer: 26445001 - 48727 Billerbeck

Grundrisse







Dieser Grundriss ist nicht maßstabsgetreu. Die Unterlagen wurden uns vom Auftraggeber zur Verfügung gestellt. Aus diesem Grund können wir nicht für die Richtigkeit der Angaben garantieren.

Objektnummer: 26445001 - 48727 Billerbeck

Ein erster Eindruck

Diese außergewöhnliche Stadtvilla aus dem Jahr 1926 vereint den zeitlosen Charme klassischer Architektur mit großzügigen Raumverhältnissen und einer Ausstattung, die historischen Charakter und modernen Wohnkomfort auf harmonische Weise verbindet. Mit einer Wohnfläche von ca. 218,00 m² bietet das Haus ein repräsentatives und zugleich behagliches Zuhause für anspruchsvolle Wohnkonzepte. Die klassische Fassadengestaltung lässt bereits von außen die Eleganz der Bauzeit erkennen, die sich im Inneren konsequent fortsetzt.

Bereits beim Betreten des Hauses wird die Großzügigkeit spürbar: Das Hochparterre verleiht dem Erdgeschoss eine angenehme Distanz zur Straße und sorgt zugleich für ein erhöhtes Maß an Privatsphäre. Die weitläufigen Wohn- und Essbereiche überzeugen durch ihre Offenheit, große Fensterflächen sowie die 3,20 m hohen Decken mit kunstvollem Stuck, die den klassischen Villencharakter eindrucksvoll betonen. Ein Kamin bildet den Mittelpunkt des Wohnbereichs und schafft eine warme, wohnliche Atmosphäre.

Das Esszimmer steht über eine stilvolle Holzschiebetür in direkter Verbindung mit der Küche und kann bei Bedarf elegant abgetrennt werden. Die Küche selbst präsentiert sich als moderne Gasküche mit großzügiger Kücheninsel, in die das Spülbecken integriert ist, und wird so zum kommunikativen Mittelpunkt des Hauses. Ergänzt wird diese Ebene durch ein separates Büro, ein Gäste-WC sowie einen Garderobenbereich.

Im Obergeschoss setzt sich das großzügige Raumgefühl konsequent fort. Mit einer Deckenhöhe von ca. 2,50 Metern bieten die Schlaf- und Aufenthaltsräume eine luftige und angenehme Wohnatmosphäre. Das Hauptschlafzimmer sowie weitere flexibel nutzbare Zimmer schaffen ideale Rückzugsorte für Familie und Gäste. Das

historisch gestaltete Badezimmer mit freistehender Badewanne stellt ein besonderes Highlight dar und verbindet nostalgische Eleganz mit zeitgemäßem Komfort. Ein Atelier mit Zugang zum Balkon ergänzt diese Etage und bietet einen lichtdurchfluteten Raum für kreative oder ruhige Momente.

Auch das voll unterkellerte Untergeschoss überzeugt durch seine Großzügigkeit. Mit einer Raumhöhe von ca. 2,20 Metern bieten die Kellerräume weit mehr als nur klassischen Stauraum und eröffnen vielfältige Nutzungsmöglichkeiten – von Hobby- und Fitnessbereichen bis hin zu großzügigen Abstellflächen.

Die Immobilie wurde technisch kontinuierlich modernisiert. Die Elektrik und sämtliche Installationen wurden im Jahr 2006 vollständig saniert, das Dach im Jahr 2010 erneuert. Die Beheizung erfolgt über eine Gasheizung aus dem Jahr 2017, die den historischen Bestand sinnvoll mit zeitgemäßer Technik ergänzt.

Diese Stadtvilla ist ein Haus mit Charakter, Substanz und Seele – geprägt von großzügigen Raumhöhen, hochwertigen historischen Details und einer Architektur, die bis heute begeistert. Eine seltene Gelegenheit für Liebhaber klassischer Villen, die stilvolles Wohnen mit Raum, Geschichte und Komfort verbinden möchten. Es liegt ein Energiebedarfsausweis vor. Die darin angegebenen Werte basieren auf einer rechnerischen Ermittlung und nicht auf dem tatsächlichen Verbrauch. Die realen Energieverbräuche können daher – insbesondere bei sparsamer Nutzung – niedriger ausfallen als im Energieausweis ausgewiesen. Wir freuen uns auf Ihre Kontaktaufnahme!

Objektnummer: 26445001 - 48727 Billerbeck

Ausstattung und Details

- Repräsentatives Hochparterre mit 3,20 m Deckenhöhe und zusätzlicher Privatsphäre
- Küche mit Gasherd, großzügiger Kücheninsel mit integriertem Spülbecken sowie Holzschiebetür zum Esszimmer
- Klassische Raumstruktur mit großzügigem Wohn- und Essbereich
- Hochparterre gefliest. Obergeschoss mit Parkett, Laminat und Fliesen ausgestattet
- Hohe Decken mit originalen Stuckelementen unterstreichen den Villencharakter
- Eleganter Kamin als zentraler Blickfang und stimmungsvolles Gestaltungselement
- Historisch gestaltetes Badezimmer im Obergeschoss mit besonderem Charme, freistehende Badewanne als hochwertiges Highlight
- Angenehme Deckenhöhe von ca. 2,70m im Obergeschoss
- Atelier mit Zugang zum Balkon, ideal als Arbeits-, Kreativ- oder Rückzugsraum
- Großzügige Terrasse im Hochparterre mit ca. 30 m² Fläche
- Voll unterkellert mit ca. 121 m² Nutzfläche und ca. 2,20 m Raumhöhe
- Vielseitig nutzbare Kellerräume (Hobby, Fitness, Lager, Werkstatt)
- Elektrik und Installationen vollständig saniert (2006)
- Dach erneuert (2010) mit Tondachziegel
- Gasheizung aus dem Jahr 2017
- In den Baukörper integrierte Garage

Objektnummer: 26445001 - 48727 Billerbeck

Alles zum Standort

Die Immobilie liegt in einer ruhigen und gewachsenen Wohngegend von Billerbeck, die durch eine gepflegte Nachbarschaft, wenig Durchgangsverkehr und ein angenehmes Wohnumfeld geprägt ist. Einkaufsmöglichkeiten für den täglichen Bedarf, Bäckereien sowie weitere Versorgungsangebote befinden sich in kurzer Entfernung und sind bequem erreichbar.

Das historische Stadtzentrum von Billerbeck mit seinen charmanten Geschäften, Cafés und Restaurants liegt nur wenige Geh- bzw. Fahrminuten entfernt und bietet eine sehr gute Infrastruktur. Kindergärten, Schulen und medizinische Versorgung sind ebenfalls gut erreichbar und machen die Lage besonders attraktiv für Familien.

Zudem überzeugt die Umgebung durch ihren hohen Freizeit- und Erholungswert. Die typische Münsterländer Landschaft mit zahlreichen Rad- und Spazierwegen beginnt nahezu vor der Haustür und lädt zu vielfältigen Freizeitaktivitäten im Grünen ein. Die Kombination aus ruhigem Wohnen und der Nähe zum Zentrum macht diese Lage besonders lebenswert.

Objektnummer: 26445001 - 48727 Billerbeck

Sonstige Angaben

GELDWÄSCHE: Als Immobilienmaklerunternehmen ist die von Poll Immobilien GmbH nach § 2 Abs. 1 Nr. 14 und § 11 Abs. 1, 2 Geldwäschegesetz (GwG) dazu verpflichtet, bei der Begründung einer Geschäftsbeziehung die Identität des Vertragspartners festzustellen und zu überprüfen, bzw. sobald ein ernsthaftes Interesse an der Durchführung des Immobilienkaufvertrages besteht. Hierzu ist es erforderlich, dass wir nach § 11 Abs. 4 GwG die relevanten Daten Ihres Personalausweises festhalten (wenn Sie als natürliche Person handeln) – beispielsweise mittels einer Kopie. Bei einer juristischen Person benötigen wir eine Kopie des Handelsregisterauszugs, aus welchem der wirtschaftlich Berechtigte hervorgeht. Das Geldwäschegesetz sieht vor, dass der Makler die Kopien bzw. Unterlagen fünf Jahre aufbewahren muss. Als unser Vertragspartner haben Sie auch eine Mitwirkungspflicht nach § 11 Abs. 6 GwG.

HAFTUNG: Wir weisen darauf hin, dass die von uns weitergegebenen Objektinformationen, Unterlagen, Pläne etc. vom Verkäufer bzw. Vermieter stammen. Eine Haftung für die Richtigkeit oder Vollständigkeit der Angaben übernehmen wir daher nicht. Es obliegt daher unseren Kunden, die darin enthaltenen Objektinformationen und Angaben auf ihre Richtigkeit hin zu überprüfen. Alle Immobilienangebote sind freibleibend und vorbehaltlich Irrtümer, Zwischenverkauf- und Vermietung oder sonstiger Zwischenverwertung.

UNSER SERVICE FÜR SIE ALS EIGENTÜMER:

Planen Sie den Verkauf oder die Vermietung Ihrer Immobilie, so ist es für Sie wichtig, deren Marktwert zu kennen. Lassen Sie kostenfrei und unverbindlich den aktuellen Wert Ihrer Immobilie professionell durch einen unserer Immobilienspezialisten einschätzen. Unser bundesweites und internationales Netzwerk ermöglicht es uns, Verkäufer bzw. Vermieter und Interessenten

bestmöglich zusammenzuführen.

Objektnummer: 26445001 - 48727 Billerbeck

Ansprechpartner

Weitere Informationen erhalten Sie über Ihren Ansprechpartner:

Luis Münzer & Michael Knieper

Süringstraße 4, 48653 Coesfeld

Tel.: +49 2541 - 84 32 226

E-Mail: coesfeld@von-poll.com

Zum Impressum der von Poll Immobilien GmbH

www.von-poll.com