

Santa Maria del Camí - Mitte

Charmantes Stadthaus zum Mieten in Santa Maria del Camí

Objektnummer: ES263746006



MIETPREIS: 3.200 EUR • WOHNFLÄCHE: ca. 190 m² • ZIMMER: 5 • GRUNDSTÜCK: 256 m²

Objektnummer: ES263746006 - 07320 Santa Maria del Camí - Mitte

- Auf einen Blick**
- Die Immobilie**
- Grundrisse**
- Ein erster Eindruck**
- Ausstattung und Details**
- Alles zum Standort**
- Sonstige Angaben**
- Ansprechpartner**

Objektnummer: ES263746006 - 07320 Santa Maria del Camí - Mitte

Auf einen Blick

| | |
|--------------|------------------------|
| Objektnummer | ES263746006 |
| Wohnfläche | ca. 190 m ² |
| Zimmer | 5 |
| Schlafzimmer | 4 |
| Badezimmer | 1 |
| Baujahr | 1950 |
| Stellplatz | 1 x Garage |

| | |
|-----------------------|---------------------------------|
| Mietpreis | 3.200 EUR |
| Haustyp | Stadthaus |
| Zustand der Immobilie | gepflegt |
| Ausstattung | Terrasse, Gäste-WC, Einbauküche |

Objektnummer: ES263746006 - 07320 Santa Maria del Camí - Mitte

Die Immobilie



Objektnummer: ES263746006 - 07320 Santa Maria del Camí - Mitte

Die Immobilie



Objektnummer: ES263746006 - 07320 Santa Maria del Camí - Mitte

Die Immobilie



Objektnummer: ES263746006 - 07320 Santa Maria del Camí - Mitte

Die Immobilie



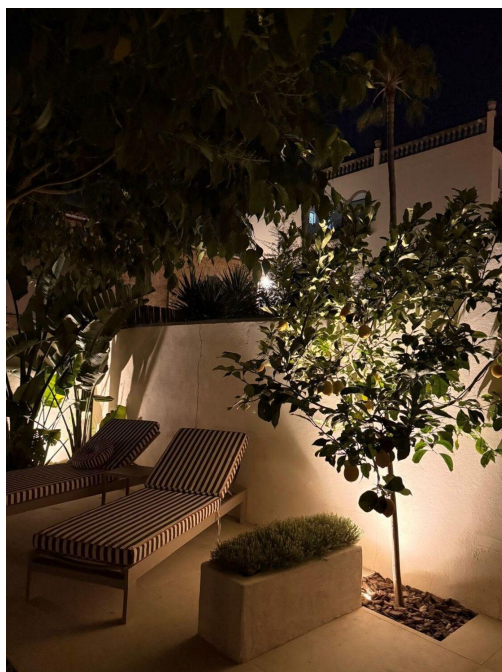
Objektnummer: ES263746006 - 07320 Santa Maria del Camí - Mitte

Die Immobilie



Objektnummer: ES263746006 - 07320 Santa Maria del Camí - Mitte

Die Immobilie



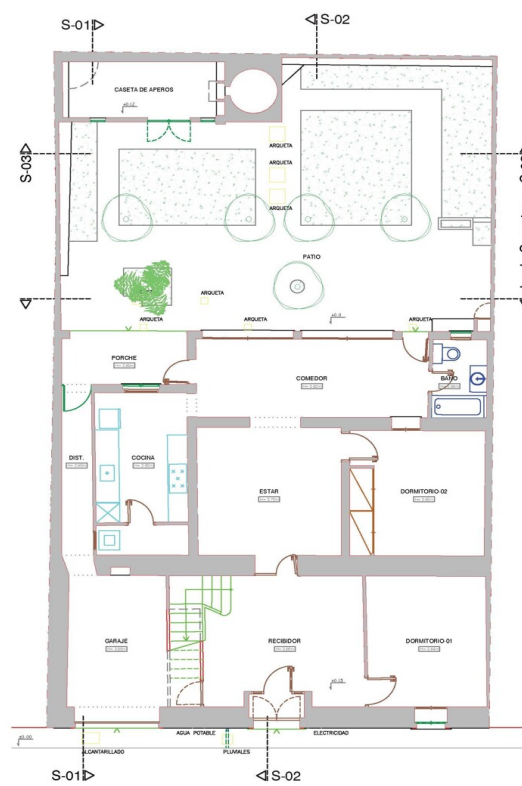
Objektnummer: ES263746006 - 07320 Santa Maria del Camí - Mitte

Die Immobilie



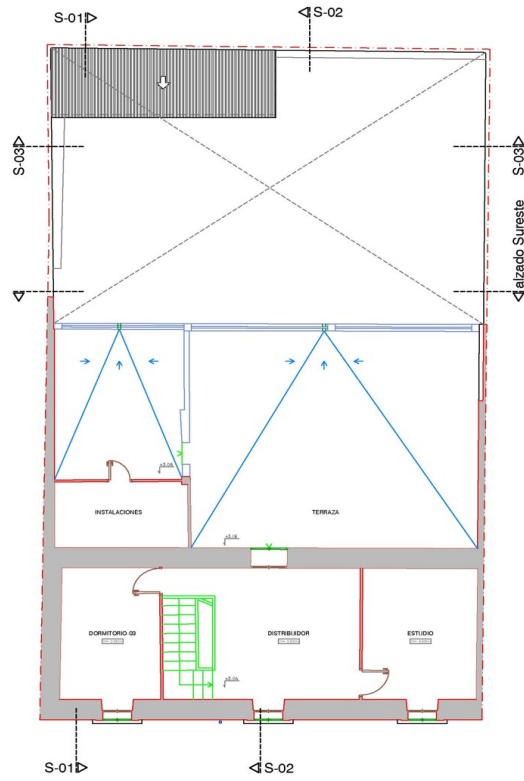
Objektnummer: ES263746006 - 07320 Santa Maria del Camí - Mitte

Grundrisse

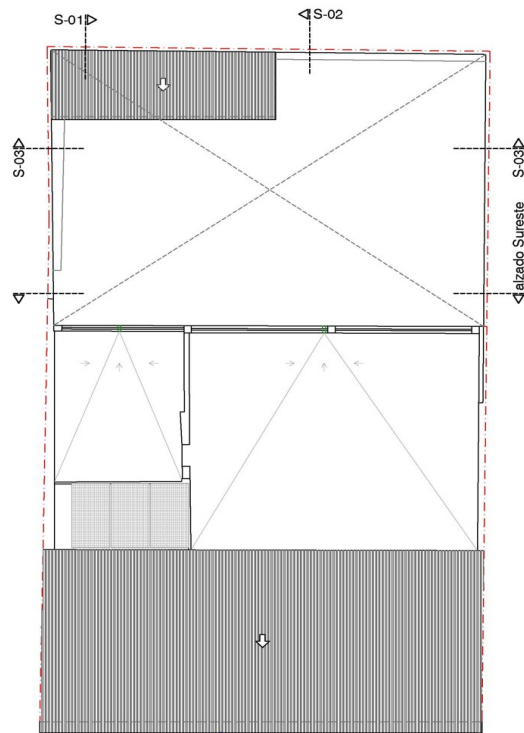


PLANTA BAJA

Sup. construida vivienda: 150,44 m²
Sup. parcela solariega: 6,07 m²
Sup. caseta de aperos: 14,00 m²
Sup. patio: 94,89 m²



PLANTA PISO
 Sup. construida vivienda: 127,88 m²
 Sup. instalaciones s/terraz: 8,96 m²
 Sup. terraza: 79,37 m²



PLANTA CUBIERTA

Dieser Grundriss ist nicht maßstabsgetreu. Die Unterlagen wurden uns vom Auftraggeber zur Verfügung gestellt. Aus diesem Grund können wir nicht für die Richtigkeit der Angaben garantieren.

Objektnummer: ES263746006 - 07320 Santa Maria del Camí - Mitte

Ein erster Eindruck

Dieses charmante Stadthaus zur Miete befindet sich in Santa Maria del Camí, zentral gelegen und dennoch in einer ruhigen Straße – eine echte Oase mit angenehmer Privatsphäre. Die massive Bauweise, die durchdachte Raumaufteilung und die gute Ausstattung machen diese Immobilie zu einem attraktiven Zuhause für Paare oder Familien.

Auf rund 190 m² Wohnfläche und einem Grundstück von ca. 256 m² verteilen sich insgesamt 5 Zimmer auf 2 Etagen. Im Erdgeschoss erwarten Sie zwei Schlafzimmer, ein Badezimmer, ein Gäste-WC sowie die Einbauküche und der helle Wohnbereich. Im Obergeschoss befinden sich zwei weitere Schlafzimmer sowie eine schöne Terrasse, die zum Entspannen einlädt.

Eine Klimaanlage sorgt auch an warmen Tagen für angenehmen Wohnkomfort.

Dieses Stadthaus überzeugt durch seine funktionale Aufteilung, die ruhige Lage und den mediterranen Charme – ideal für alle, die ein komfortables Mietobjekt in Santa Maria del Camí suchen.

Objektnummer: ES263746006 - 07320 Santa Maria del Camí - Mitte

Ausstattung und Details

- Gäste-WC
- Einbauküche
- Fliesen und Parkett
- Klimatisiert
- Terrasse und Patio

Objektnummer: ES263746006 - 07320 Santa Maria del Camí - Mitte

Alles zum Standort

Santa María del Camí, ein malerisches Dorf im Herzen Mallorcas, hat fast 7.000 Einwohner und hat sich bei Einheimischen als auch bei Ausländern zu einem sehr begehrten Ort entwickelt und vereint traditionellen Charme mit modernem Komfort. Die imposante Pfarrkirche, mit ihrem markanten Glockenturm, ist ein architektonisches Juwel, das die Geschichte des Dorfes widerspiegelt. Eine weitere Attraktion ist der Wein, der in Santa María angebaut wird und viele Besucher anzieht und sonntags findet der Wochenmarkt statt, der eine Fülle an frischen Produkten, handgefertigten Waren und lokalen Spezialitäten anbietet. Die malerische Landschaft, geprägt von sanften Hügeln und Weinbergen, lädt zu entspannten Spaziergängen und Fahrradtouren ein und die nahegelegenen Tramuntana-Berge können erkundet werden. Die zentrale Lage von Santa Maria del Camí, nur ca. 20 km von Palma entfernt, macht es zu einem attraktiven Wohnort für diejenigen, die die Ruhe des Dorflebens schätzen und dennoch die Annehmlichkeiten der Stadt in Reichweite haben möchten. Auch der Flughafen und die Strände sind in ähnlicher Reichweite. Inzwischen gibt es hier eine Vielzahl an hochwertigen Restaurants und Einkaufsmöglichkeiten. Neben der renommierten internationalen Schule "The Montessori School" gibt es auch eine öffentliche Schule. Das Freizeitcenter "Mallorca Fashion Outlet", das nur wenige Autominuten entfernt ist, bietet zahlreiche Modegeschäfte, Bars, Restaurants, Aktivitäten für die ganze Familie und ein großes Kino.

Objektnummer: ES263746006 - 07320 Santa Maria del Camí - Mitte

Sonstige Angaben

Grundsätzlich empfehlen wir, die baurechtliche Situation durch einen Fachanwalt prüfen zu lassen. Alle Angaben basieren ausschließlich auf den Informationen des Eigentümers bzw. Auftraggeber. Wir übernehmen keine Gewähr für die Vollständigkeit, Richtigkeit und Aktualität der Angaben. Die Courtage geht zu Lasten des Verkäufers. Die beim Kauf anfallenden Steuern, die Notar- und die Grundbuchkosten sind vom Käufer zu tragen.

Objektnummer: ES263746006 - 07320 Santa Maria del Camí - Mitte

Ansprechpartner

Weitere Informationen erhalten Sie über Ihren Ansprechpartner:

Florian Waetzoldt

Placa Hostals 11, 07320 Santa Maria del Camí

Tel.: +34 871 - 201 945

E-Mail: santamaria@von-poll.com

Zum Impressum der von Poll Immobilien GmbH

www.von-poll.com