

Moscari - Mitte

Traumfinca mit absoluter Privatsphäre, Weitblick und Erweiterungspotential in Moscari

Objektnummer: ES263745958



KAUFPREIS: 2.900.000 EUR • WOHNFLÄCHE: ca. 166 m² • ZIMMER: 4 • GRUNDSTÜCK: 44.711 m²

Objektnummer: ES263745958 - 07316 Moscari - Mitte

- Auf einen Blick**
- Die Immobilie**
- Auf einen Blick: Energiedaten**
- Grundrisse**
- Ein erster Eindruck**
- Ausstattung und Details**
- Alles zum Standort**
- Sonstige Angaben**
- Ansprechpartner**

Objektnummer: ES263745958 - 07316 Moscari - Mitte

Auf einen Blick

Objektnummer	ES263745958	Kaufpreis	2.900.000 EUR
Wohnfläche	ca. 166 m ²	Haustyp	Finca
Zimmer	4	Zustand der Immobilie	gepflegt
Schlafzimmer	3	Ausstattung	Terrasse, Schwimmbad, Kamin, Einbauküche
Badezimmer	3		
Baujahr	2017		
Stellplatz	2 x Freiplatz		

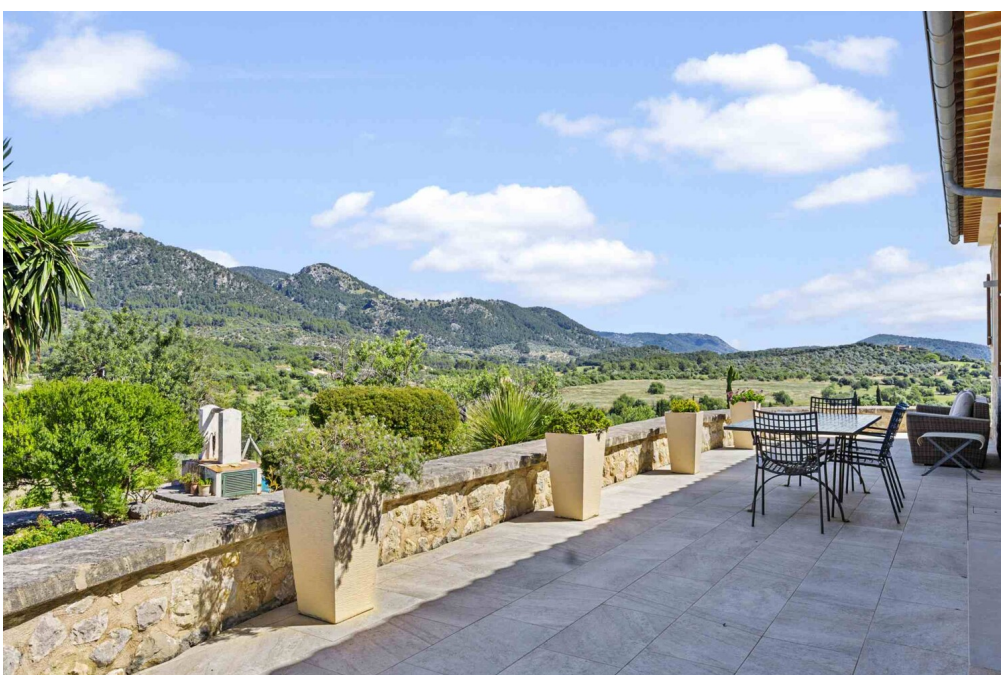
Objektnummer: ES263745958 - 07316 Moscari - Mitte

Auf einen Blick: Energiedaten

Heizungsart	Fußbodenheizung
Befuerung	Öl
Energieinformation	Zum Zeitpunkt der Anzeigenerstellung lag kein Energieausweis vor.

Objektnummer: ES263745958 - 07316 Moscari - Mitte

Die Immobilie



Objektnummer: ES263745958 - 07316 Moscardi - Mitte

Die Immobilie



Objektnummer: ES263745958 - 07316 Moscari - Mitte

Die Immobilie



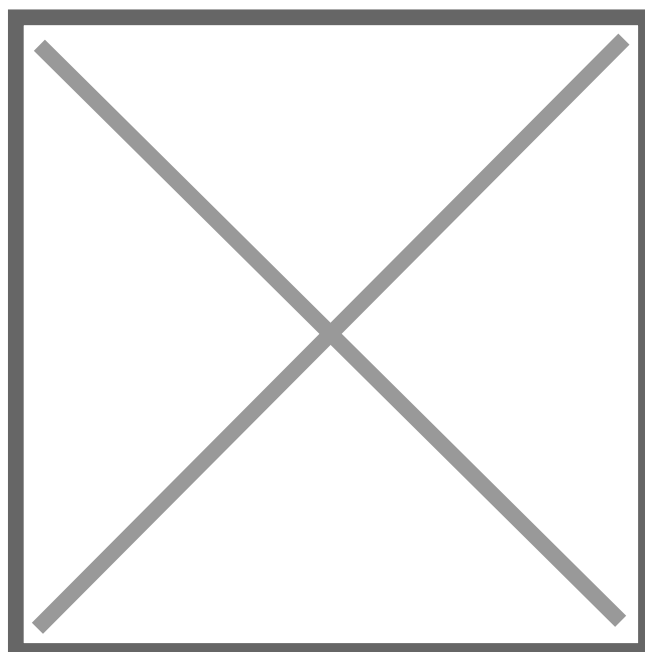
Objektnummer: ES263745958 - 07316 Moscari - Mitte

Die Immobilie



Objektnummer: ES263745958 - 07316 Moscarì - Mitte

Die Immobilie



Objektnummer: ES263745958 - 07316 Moscari - Mitte

Die Immobilie



Objektnummer: ES263745958 - 07316 Moscari - Mitte

Die Immobilie



Objektnummer: ES263745958 - 07316 Moscari - Mitte

Die Immobilie



Objektnummer: ES263745958 - 07316 Moscardi - Mitte

Die Immobilie



Objektnummer: ES263745958 - 07316 Moscari - Mitte

Die Immobilie



Objektnummer: ES263745958 - 07316 Moscari - Mitte

Die Immobilie



Objektnummer: ES263745958 - 07316 Moscardi - Mitte

Die Immobilie



Objektnummer: ES263745958 - 07316 Moscari - Mitte

Die Immobilie



Objektnummer: ES263745958 - 07316 Moscardi - Mitte

Die Immobilie



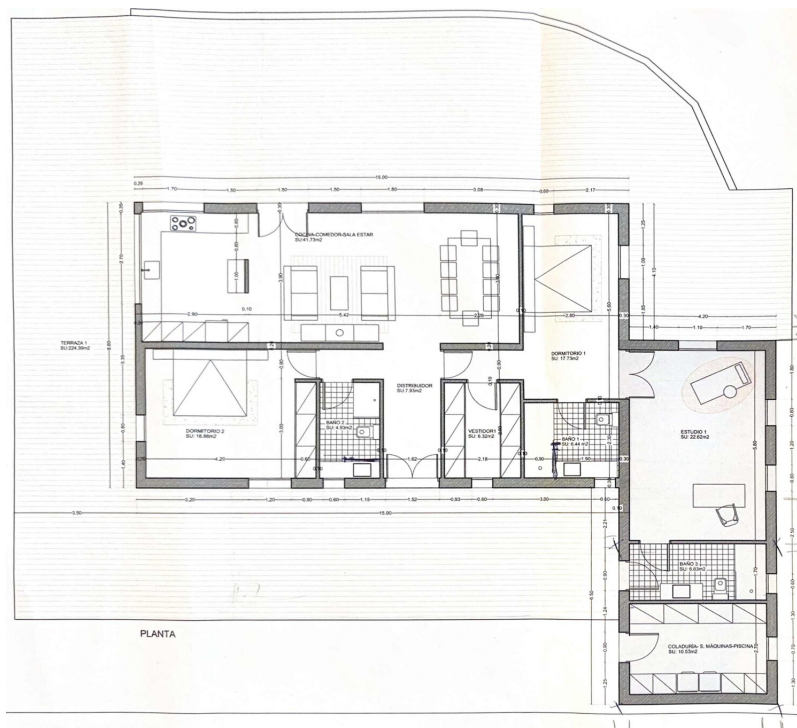
Objektnummer: ES263745958 - 07316 Moscardi - Mitte

Die Immobilie



Objektnummer: ES263745958 - 07316 Moscari - Mitte

Grundrisse



Dieser Grundriss ist nicht maßstabsgetreu. Die Unterlagen wurden uns vom Auftraggeber zur Verfügung gestellt. Aus diesem Grund können wir nicht für die Richtigkeit der Angaben garantieren.

Objektnummer: ES263745958 - 07316 Moscari - Mitte

Ein erster Eindruck

Ein Rückzugsort von außergewöhnlicher Seltenheit: Diese charmante Finca in Moscari vereint mallorquinische Ruhe mit beeindruckender Weite und eröffnet in absoluter Alleinlage auf einem Hügel einen unvergleichlichen Rundumblick über die majestätische Serra de Tramuntana bis hin zum glitzernden Meer. Hier verschmelzen Ruhe, Natur und Exklusivität zu einer Atmosphäre, die auf Mallorca kaum noch zu finden ist.

Das weitläufige Grundstück mit ca. 44.711 m² garantiert maximale Privatsphäre und ein Wohngefühl fernab vom Trubel – ideal als privater Rückzugsort oder repräsentatives Domizil. Das 2017 in massiver Bauweise errichtete Haus verfügt über ca. 166 m² Wohnfläche auf einer Ebene und verbindet mediterranen Charme mit zeitgemäßem Komfort. Insgesamt stehen vier Zimmer zur Verfügung, darunter drei Schlafzimmer sowie drei Badezimmer, eines davon en suite.

Der lichtdurchflutete Wohnbereich wird von einem Kamin stimmungsvoll akzentuiert und schafft eine behagliche Atmosphäre zu jeder Jahreszeit. Die offene Einbauküche fügt sich harmonisch in das Wohnkonzept ein und bildet den Mittelpunkt für geselliges Kochen und Wohnen. Für modernen Wohnkomfort sorgen Klimatisierung, Ölzentralheizung sowie Solarpaneele mit Batteriespeicher – eine gelungene Kombination aus Energieeffizienz und Zuverlässigkeit.

Im Außenbereich laden großzügige Terrassen dazu ein, die einzigartige Ruhe und die spektakulären Ausblicke zu genießen. Der Swimmingpool mit Panorama auf Berge und Meer rundet das mediterrane Lebensgefühl auf besondere Weise ab.

Ein herausragendes Highlight dieses Anwesens ist das außergewöhnliche Entwicklungspotenzial: Die bestehende Bebauung kann auf insgesamt ca. 500 m² erweitert werden und bietet damit die seltene Möglichkeit, eine exklusive Luxusfinca von höchstem Niveau zu realisieren – eingebettet in eine der begehrtesten Naturlandschaften Mallorcas.

Eine seltene Gelegenheit für Käufer, die Authentizität, absolute Privatsphäre, spektakuläre Aussicht und langfristiges Wertpotenzial in einer der schönsten Regionen der Insel suchen.

Objektnummer: ES263745958 - 07316 Moscari - Mitte

Ausstattung und Details

- Offene Einbauküche
- Kamin
- Klimatisierung
- Terrasse
- Swimmingpool
- Fußbodenheizung
- Zentralheizung (Öl)
- Solarpaneele mit Batteriespeicher 5,6 KWP
- Weitblick
- Zwei Zisternen von 43.000 m³

Objektnummer: ES263745958 - 07316 Moscari - Mitte

Alles zum Standort

Moscari, ein malerisches Dorf im nördlichen Mallorca mit ca. 300 Einwohnern, liegt etwa 40 km von Palma und dem Flughafen entfernt. Das Dorf besticht durch seine authentische, ruhige Atmosphäre und die Pfarrkirche Sant Llorenç aus dem 13. Jahrhundert. Umgeben von der atemberaubenden Landschaft der Serra de Tramuntana, die von der UNESCO als Welterbe anerkannt ist, bietet Moscari zahlreiche Möglichkeiten für Wanderungen und Radtouren. Die idyllische Umgebung ist geprägt von Olivenhainen, Mandelbäumen und Weinbergen. Die Umgebung bietet zahlreiche Möglichkeiten für Outdoor-Aktivitäten wie Wandern, Radfahren und Reiten. Die Nachbardörfer Selva und Caimari sind ebenfalls einen Besuch wert und bieten weitere Einblicke in das traditionelle Leben auf Mallorca. Die Strände sind in weniger als einer Stunde erreichbar, was Moscari zu einem attraktiven Ausgangspunkt sowohl für Erkundungen als auch für entspannte Tage am Meer macht. Das Dorf hat es geschafft, seine Authentizität zu bewahren, was es zu einem begehrten Ort für diejenigen macht, die dem hektischen Alltag entfliehen möchten. Die malerische Umgebung von Moscari bietet eine perfekte Mischung aus Ruhe und Natur, ohne auf die Annehmlichkeiten und die Nähe zur Hauptstadt Palma verzichten zu müssen. Diese Kombination macht Moscari zu einem attraktiven Ort sowohl für dauerhaften Wohnsitz als auch für einen zweiten Wohnsitz auf der sonnigen Insel Mallorca, abseits der touristischen Hotspots.

Objektnummer: ES263745958 - 07316 Moscari - Mitte

Sonstige Angaben

Grundsätzlich empfehlen wir, die baurechtliche Situation durch einen Fachanwalt prüfen zu lassen. Alle Angaben basieren ausschließlich auf den Informationen des Eigentümers bzw. Auftraggeber. Wir übernehmen keine Gewähr für die Vollständigkeit, Richtigkeit und Aktualität der Angaben. Die Courtage geht zu Lasten des Verkäufers. Die beim Kauf anfallenden Steuern, die Notar- und die Grundbuchkosten sind vom Käufer zu tragen.

Objektnummer: ES263745958 - 07316 Moscari - Mitte

Ansprechpartner

Weitere Informationen erhalten Sie über Ihren Ansprechpartner:

Florian Waetzoldt

Placa Hostals 11, 07320 Santa Maria del Camí

Tel.: +34 871 - 201 945

E-Mail: santamaria@von-poll.com

Zum Impressum der von Poll Immobilien GmbH

www.von-poll.com