

Portol / Pòrtol - Mitte

# Mediterranes Wohnen: Reihenhaus in Pòrtol mit privatem Pool & Gartenidylle

Objektnummer: ES263745908\_02



KAUFPREIS: 830.000 EUR • WOHNFLÄCHE: ca. 145,38 m<sup>2</sup> • ZIMMER: 5

**Objektnummer: ES263745908\_02 - 07141 Portol / Pòrtol - Mitte**

- Auf einen Blick**
- Die Immobilie**
- Auf einen Blick: Energiedaten**
- Ein erster Eindruck**
- Ausstattung und Details**
- Alles zum Standort**
- Sonstige Angaben**
- Ansprechpartner**

Objektnummer: ES263745908\_02 - 07141 Portol / Pòrtol - Mitte

## Auf einen Blick

Objektnummer	ES263745908_02	Kaufpreis	830.000 EUR
Wohnfläche	ca. 145,38 m <sup>2</sup>	Haustyp	Reihenhaus
Zimmer	5	Zustand der Immobilie	projektiert
Schlafzimmer	4	Bauweise	Massiv
Badezimmer	3	Ausstattung	Terrasse, Schwimmbad, Einbauküche
Stellplatz	1 x Garage		

**Objektnummer: ES263745908\_02 - 07141 Portol / Pòrtol - Mitte**

## **Auf einen Blick: Energiedaten**

<b>Heizungsart</b>	<b>Fußbodenheizung</b>
<b>Befuerung</b>	<b>Luft/Wasser- Wärmepumpe</b>
<b>Energieinformation</b>	<b>Zum Zeitpunkt der Anzeigenerstellung lag kein Energieausweis vor.</b>

Objektnummer: ES263745908\_02 - 07141 Portol / Pòrtol - Mitte

## Die Immobilie



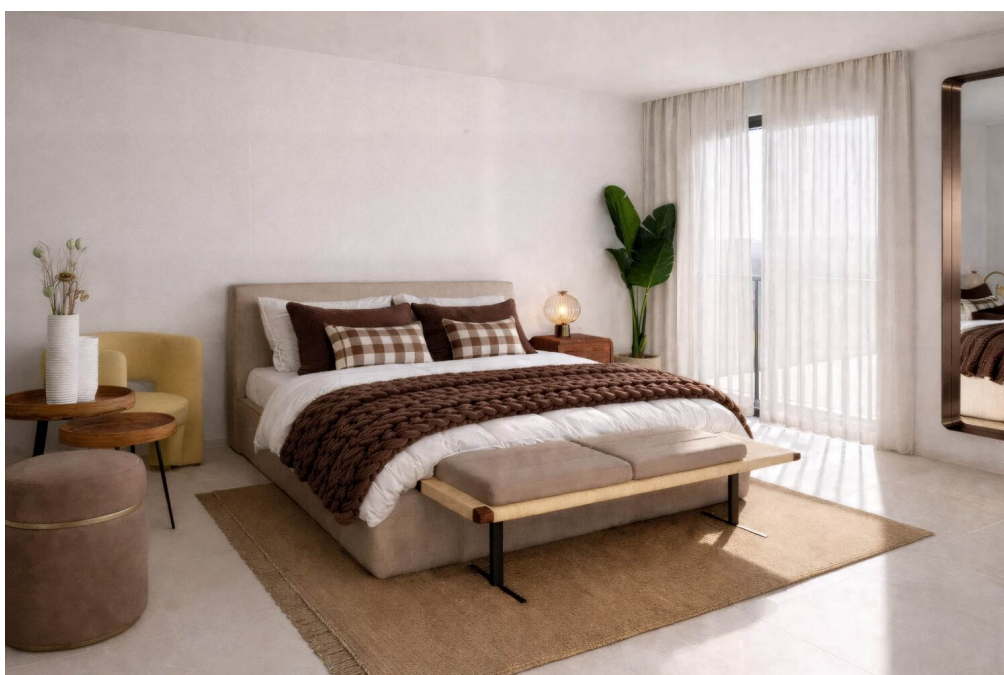
Objektnummer: ES263745908\_02 - 07141 Portol / Pòrtol - Mitte

## Die Immobilie



Objektnummer: ES263745908\_02 - 07141 Portol / Pòrtol - Mitte

## Die Immobilie



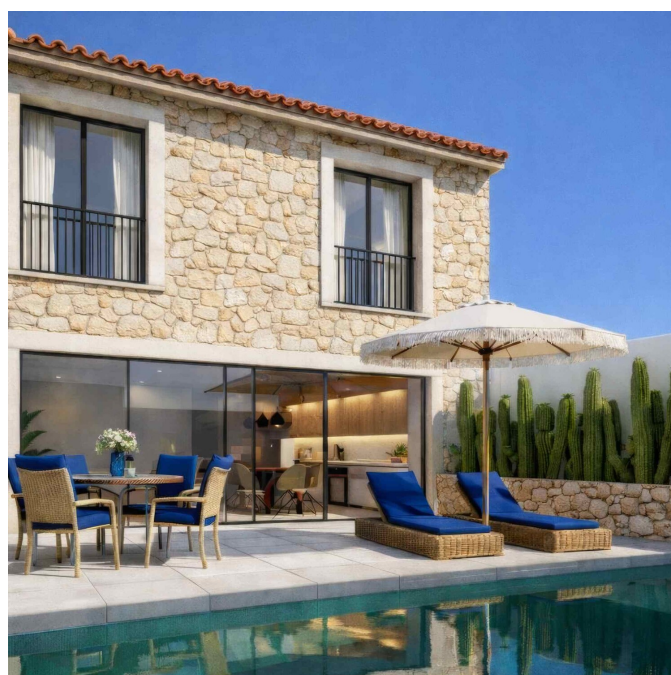
Objektnummer: ES263745908\_02 - 07141 Portol / Pòrtol - Mitte

## Die Immobilie



Objektnummer: ES263745908\_02 - 07141 Portol / Pòrtol - Mitte

## Die Immobilie



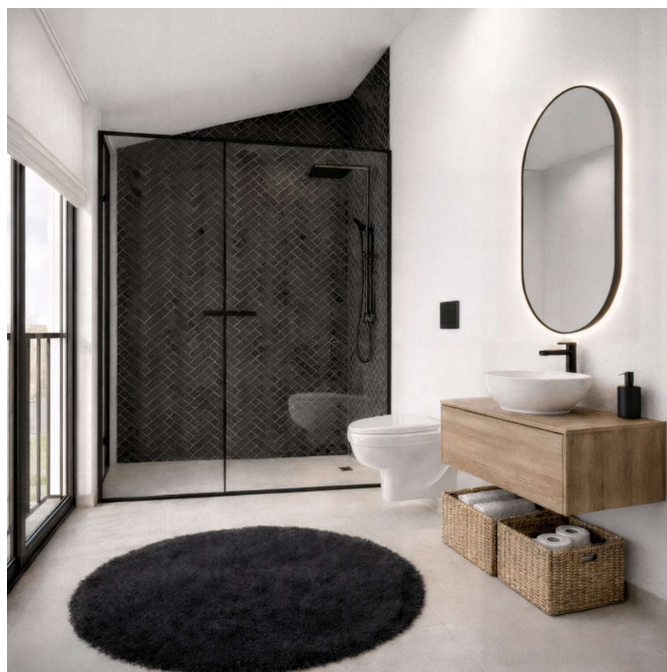
Objektnummer: ES263745908\_02 - 07141 Portol / Pòrtol - Mitte

## Die Immobilie



Objektnummer: ES263745908\_02 - 07141 Portol / Pòrtol - Mitte

## Die Immobilie



Objektnummer: ES263745908\_02 - 07141 Portol / Pòrtol - Mitte

## Die Immobilie



Objektnummer: ES263745908\_02 - 07141 Portol / Pòrtol - Mitte

## Die Immobilie



**Objektnummer: ES263745908\_02 - 07141 Portol / Pòrtol - Mitte**

## Ein erster Eindruck

In Pòrtol entsteht dieses hochwertig projektierte Reihenhaus in massiver Bauweise, das modernes Wohnen mit stilvollem Komfort auf ideale Weise vereint. Auf rund 145 m<sup>2</sup> Wohnfläche, verteilt auf zwei Etagen, erwartet Sie ein durchdachtes Raumkonzept, das sowohl Familien als auch anspruchsvollen Paaren ein exklusives Zuhause bietet. Insgesamt finden hier bis zu 8 Personen bequem Platz.

Die Immobilie umfasst 5 Zimmer, darunter 4 großzügige Schlafzimmer und 3 elegante Badezimmer. Bereits beim Betreten des Hauses empfängt Sie ein harmonisch gestalteter Eingangsbereich mit direktem Zugang zu einem Schlafzimmer, einem Parkplatz sowie dem offenen Wohn-, Ess- und Küchenbereich inklusive Bad und Treppe ins Obergeschoss. Von hier aus gelangen Sie auf die Terrasse mit angrenzendem Swimmingpool – ein perfekter Ort für entspannte Stunden unter mallorquinischer Sonne.

Im Obergeschoss erwarten Sie zwei Doppelschlafzimmer, ein weiteres Badezimmer sowie das großzügige Hauptschlafzimmer mit eigenem Bad en Suite und Ankleidebereich. Die offene Architektur mit moderner Einbauküche schafft ein lichtdurchflutetes Ambiente und unterstreicht den zeitgemäßen Charakter der Immobilie. Hochwertige Fliesenböden sorgen dabei für eine stilvolle und pflegeleichte Ausstattung.

Eine Klimaanlage gewährleistet ganzjährig angenehme Temperaturen. Die Terrasse sowie der private Pool runden dieses attraktive Angebot ab und machen das Haus zu einer echten Wohlfühlzone.

Dieses Reihenhaus in Pòrtol vereint moderne Architektur, gehobene Ausstattung und eine begehrte Lage – ideal als stilvolles Eigenheim oder wertbeständige Investition.

**Objektnummer: ES263745908\_02 - 07141 Portol / Pòrtol - Mitte**

## **Ausstattung und Details**

- Einbauküche
- Offene Küche
- Feinsteinzeugfliesen
- Klimatisiert
- Terrasse von ca. 28,64 m<sup>2</sup>
- Swimmingpool von ca. 15,69 m<sup>2</sup>
- Fußbodenheizung
- Luft/Wasser Wärmepumpe
- Parkplatz
- Garten

**Objektnummer: ES263745908\_02 - 07141 Portol / Pòrtol - Mitte**

## **Alles zum Standort**

Consell, ein Dorf im Herzen Mallorcas mit ca. 4.000 Einwohnern, ist umgeben von sanften Hügeln und malerischen Weingütern und ein idealer Ort für diejenigen, die Ruhe und Authentizität suchen, ohne auf die Nähe zu urbanen Zentren zu verzichten. Palma ist nur ca. 25 km und der Flughafen ca. 30 km entfernt. Consell begeistert mit seiner Kirche Sant Bartomeu und dem charmanten Dorfplatz, der von gemütlichen Cafés und Restaurants gesäumt ist. Die lokale 300 Jahre alte Weinkellerei Can Ribas ist ein Highlight für Weinliebhaber und bietet Verkostungen sowie Einblicke in die traditionelle Weinherstellung der Region. Ein besonderes Highlight ist der sonntägliche Floh- und Antiquitätenmarkt, der Besucher aus der ganzen Insel anzieht. Früher war Consell für die Taschenmesserproduktion, den "Trinxets" bekannt und in der Landwirtschaftsgenossenschaft gibt es die einzige maschinelle Anlage zum knacken, schälen und verpacken von Mandeln auf Mallorca. Familien schätzen Consell wegen seiner Nähe zu mehreren angesehenen Schulen. Die Escola Pública Mestre Colom ist eine beliebte Grundschule, und auch weiterführende Schulen in den Nachbarorten sind gut erreichbar. Zudem gibt es in der Umgebung eine Vielzahl an Wander- und Radwegen, die die natürliche Schönheit der Insel erkunden lassen. Consell bietet somit eine perfekte Balance zwischen ländlichem Charme und der Nähe zu städtischen Annehmlichkeiten, ideal für ein entspanntes Leben in einer der schönsten Regionen Mallorcas.

**Objektnummer: ES263745908\_02 - 07141 Portol / Pòrtol - Mitte**

## **Sonstige Angaben**

**Alle Angaben basieren ausschließlich auf den Informationen des Eigentümers bzw. Auftraggebers. Wir übernehmen keine Gewähr für die Vollständigkeit, Richtigkeit und Aktualität der Angaben. Die Courtage geht zu Lasten des Verkäufers. Die beim Kauf anfallenden Steuern, die Notar- und die Grundbuchkosten sind vom Käufer zu tragen. Bei Renovierungs- und Neubauvorhaben dienen die dargestellten Renderings ausschließlich der Veranschaulichung. Es handelt sich um unverbindliche, künstlerische Darstellungen, die vom tatsächlichen Ausführungsergebnis im Einzelfall abweichen können.**

**Objektnummer: ES263745908\_02 - 07141 Portol / Pòrtol - Mitte**

## **Ansprechpartner**

**Weitere Informationen erhalten Sie über Ihren Ansprechpartner:**

**Florian Waetzoldt**

---

**Placa Hostals 11, 07320 Santa Maria del Camí**

**Tel.: +34 871 - 201 945**

**E-Mail: [santamaria@von-poll.com](mailto:santamaria@von-poll.com)**

*Zum Impressum der von Poll Immobilien GmbH*

---

**[www.von-poll.com](http://www.von-poll.com)**