

Sineu - Mitte

## Exklusives Stadthaus mit Pool in Sineu

Objektnummer: ES263745833



KAUFPREIS: 1.490.000 EUR • WOHNFLÄCHE: ca. 262 m<sup>2</sup> • ZIMMER: 5 • GRUNDSTÜCK: 339 m<sup>2</sup>

**Objektnummer: ES263745833 - 07510 Sineu - Mitte**

- Auf einen Blick**
- Die Immobilie**
- Grundrisse**
- Ein erster Eindruck**
- Ausstattung und Details**
- Alles zum Standort**
- Sonstige Angaben**
- Ansprechpartner**

Objektnummer: ES263745833 - 07510 Sineu - Mitte

## Auf einen Blick

Objektnummer	ES263745833	Kaufpreis	1.490.000 EUR
Wohnfläche	ca. 262 m <sup>2</sup>	Haustyp	Stadthaus
Zimmer	5	Zustand der Immobilie	projektiert
Schlafzimmer	4	Ausstattung	Terrasse, Schwimmbad, Einbauküche
Badezimmer	4		
Baujahr	1920		
Stellplatz	1 x Garage		

Objektnummer: ES263745833 - 07510 Sineu - Mitte

## Die Immobilie



Objektnummer: ES263745833 - 07510 Sineu - Mitte

## Die Immobilie



Objektnummer: ES263745833 - 07510 Sineu - Mitte

## Die Immobilie



Objektnummer: ES263745833 - 07510 Sineu - Mitte

## Die Immobilie



Objektnummer: ES263745833 - 07510 Sineu - Mitte

## Die Immobilie



Objektnummer: ES263745833 - 07510 Sineu - Mitte

## Die Immobilie



Objektnummer: ES263745833 - 07510 Sineu - Mitte

## Die Immobilie



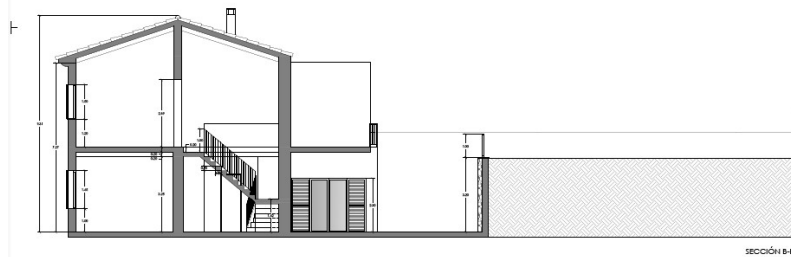
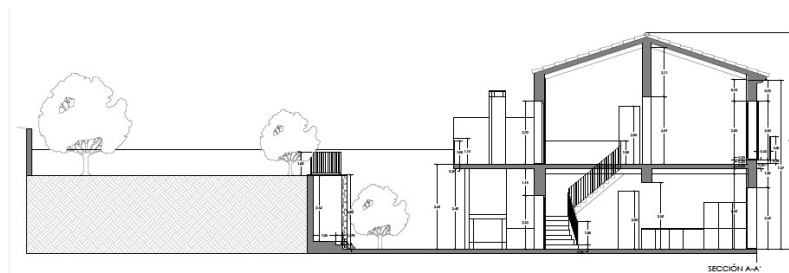
Objektnummer: ES263745833 - 07510 Sineu - Mitte

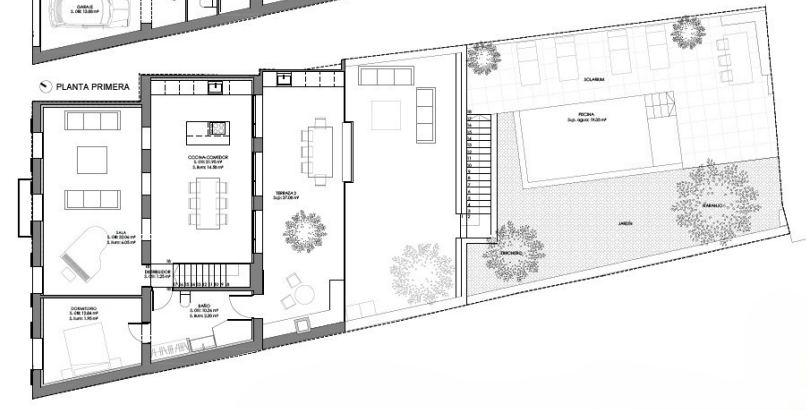
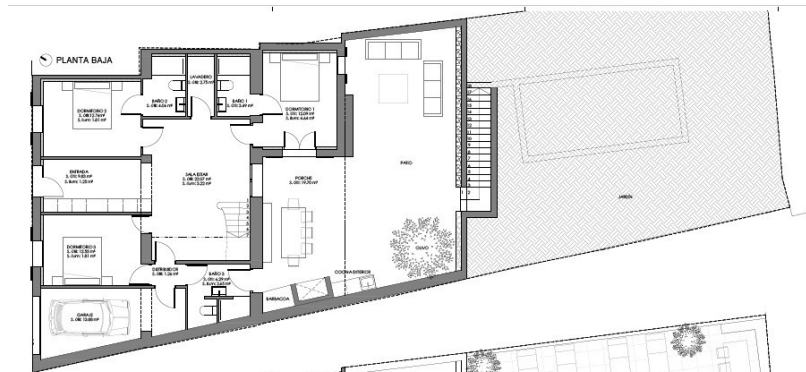
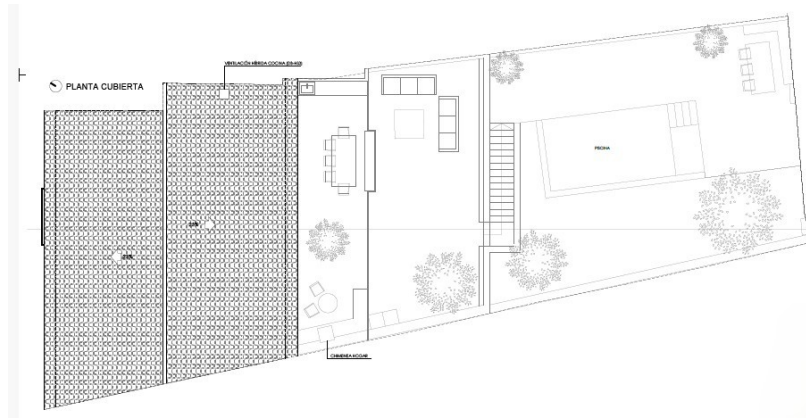
## Die Immobilie



Objektnummer: ES263745833 - 07510 Sineu - Mitte

## Grundrisse





Dieser Grundriss ist nicht maßstabsgetreu. Die Unterlagen wurden uns vom Auftraggeber zur Verfügung gestellt. Aus diesem Grund können wir nicht für die Richtigkeit der Angaben garantieren.

**Objektnummer: ES263745833 - 07510 Sineu - Mitte**

## Ein erster Eindruck

Inmitten des historischen Ortskerns von Sineu präsentiert sich dieses außergewöhnliche Dorfhaus als stilvolle Symbiose aus mallorquinischer Bautradition und moderner Architektursprache. Auf der Insel Mallorca gelegen, eröffnet die Immobilie einen eleganten Rückzugsort für Käufer mit höchsten Ansprüchen an Ästhetik, Privatsphäre und Authentizität.

Auf einem ca. 340 m<sup>2</sup> großen Grundstück erstreckt sich eine bebaute Fläche von rund 262 m<sup>2</sup>, deren Architektur durch klare Linien, hochwertige Materialien und ein durchdachtes Raumkonzept besticht. Großzügigkeit und Wohnkomfort stehen dabei im Mittelpunkt jeder Planung.

Das Herzstück des Hauses bildet der lichtdurchflutete Wohn- und Essbereich mit nahtlos integrierter, puristisch gestalteter Designküche. Offen konzipiert und harmonisch proportioniert, entsteht eine elegante Wohnlandschaft, die sowohl repräsentatives Empfangen als auch entspanntes Alltagsleben auf höchstem Niveau ermöglicht.

Vier geräumige Schlafzimmer bieten private Rückzugsorte mit modernem Anspruch und behaglicher Atmosphäre. Edle Materialien, sorgfältig ausgewählte Details und eine klare Formensprache verleihen den Räumen zeitlose Eleganz.

Ergänzt wird das Raumangebot durch vier hochwertig ausgestattete Badezimmer, drei davon en suite. Stilvolle Oberflächen, präzise Linienführung und exklusive Ausstattung unterstreichen den luxuriösen Charakter der Immobilie.

Eine seltene Besonderheit im Ortszentrum ist die private Garage mit Stellplatz für ein Fahrzeug — ein wertvoller Komfortfaktor, der Sicherheit und Alltagstauglichkeit gleichermaßen erhöht.

Der Außenbereich inszeniert mediterranes Lebensgefühl auf besonders reizvolle Weise: Ein geschmackvoll angelegter Garten umschließt den privaten Pool mit etwa 19 m<sup>2</sup> Wasserfläche. Üppige Bepflanzung sorgt für ein hohes Maß an Privatsphäre, während die überdachte Terrasse ideale Bedingungen für entspannte Stunden und gesellige Abende im Freien bietet.

Die Immobilie ist an das öffentliche Stromnetz angeschlossen und verfügt über eine private Zisterne, die regelmäßig per Tankwagen befüllt wird.

Eine außergewöhnliche Residenz, die traditionelle Inselarchitektur, zeitgenössisches Design und modernen Wohnkomfort zu einem harmonischen Gesamtbild auf höchstem Niveau vereint.

**Objektnummer: ES263745833 - 07510 Sineu - Mitte**

## **Ausstattung und Details**

- Einbauküche
- Überdachte Terrasse
- Swimmingpool von ca. 19 m<sup>2</sup>
- Ein Stellplatz in der Garage
- Garten

**Objektnummer: ES263745833 - 07510 Sineu - Mitte**

## **Alles zum Standort**

Sineu, ein Dorf im Herzen Mallorcas mit ca. 4000 Einwohnern, besticht durch seine authentische Atmosphäre und reiche Geschichte. Eingebettet in die sanfte Hügellandschaft der Insel, versprüht Sineu den Charme eines traditionellen mallorquinischen Dorfes, das seine Ursprünge bis ins Mittelalter zurückverfolgen kann. Die beeindruckende Kirche Santa Maria, ein gotisches Bauwerk aus dem 13. Jahrhundert, dominiert das Stadtbild. Der Markt am Mittwoch zählt zu den ältesten und traditionsreichsten Märkten der Insel und man findet dort lokale Produkte, Kunsthandwerk und kulinarische Spezialitäten, die das Herz jedes Besuchers höherschlagen lassen. Kulturell hat Sineu viel zu bieten, war einst der Sitz eines Königspalastes und beherbergt heute zahlreiche historische Gebäude. Das Kloster Convento de los Mínimos, vom 16. Jahrhundert, beherbergt heute das Rathaus sowie das städtische Museum für Geschichte und Kultur. Die Bewohner von Sineu pflegen ihre Traditionen und feiern das ganze Jahr über verschiedene Feste und Veranstaltungen. Besonders erwähnenswert sind die Osterprozessionen und das Fest zu Ehren des Schutzheiligen Sant Marc, das jedes Jahr im April stattfindet. Die Entfernung nach Palma beträgt etwa 40 km. Auch der Flughafen ist ähnlich weit entfernt und sorgt für eine unkomplizierte Anreise. Die zentrale Lage von Sineu macht es zu einem idealen Ausgangspunkt für Ausflüge zu den Stränden der Insel und den umliegenden Sehenswürdigkeiten. Gleichzeitig bietet das Dorf eine friedliche Rückzugsmöglichkeit abseits des Trubels der Touristenorte.

**Objektnummer: ES263745833 - 07510 Sineu - Mitte**

## **Sonstige Angaben**

**Alle Angaben basieren ausschließlich auf den Informationen des Eigentümers bzw. Auftraggebers. Wir übernehmen keine Gewähr für die Vollständigkeit, Richtigkeit und Aktualität der Angaben. Die Courtage geht zu Lasten des Verkäufers. Die beim Kauf anfallenden Steuern, die Notar- und die Grundbuchkosten sind vom Käufer zu tragen. Bei Renovierungs- und Neubauvorhaben dienen die dargestellten Renderings ausschließlich der Veranschaulichung. Es handelt sich um unverbindliche, künstlerische Darstellungen, die vom tatsächlichen Ausführungsergebnis im Einzelfall abweichen können.**

**Objektnummer: ES263745833 - 07510 Sineu - Mitte**

## **Ansprechpartner**

**Weitere Informationen erhalten Sie über Ihren Ansprechpartner:**

**Florian Waetzoldt**

---

**Placa Hostals 11, 07320 Santa Maria del Camí**

**Tel.: +34 871 - 201 945**

**E-Mail: [santamaria@von-poll.com](mailto:santamaria@von-poll.com)**

*Zum Impressum der von Poll Immobilien GmbH*

---

**[www.von-poll.com](http://www.von-poll.com)**