

Palma

Stilvolle Stadtresidenz mit hochwertiger Ausstattung und Parkplatz in zentraler Lage von Palma

Objektnummer: ES253745684



KAUFPREIS: 1.398.000 EUR • WOHNFLÄCHE: ca. 167,5 m² • ZIMMER: 5

Objektnummer: ES253745684 - 07014 Palma

- Auf einen Blick
- Die Immobilie
- Auf einen Blick: Energiedaten
- Grundrisse
- Ein erster Eindruck
- Ausstattung und Details
- Alles zum Standort
- Sonstige Angaben
- Ansprechpartner

Objektnummer: ES253745684 - 07014 Palma

Auf einen Blick

Objektnummer	ES253745684
Wohnfläche	ca. 167,5 m²
Etage	2
Zimmer	5
Schlafzimmer	4
Badezimmer	4
Baujahr	1970
Stellplatz	1 x Tiefgarage

Kaufpreis	1.398.000 EUR
Wohnungstyp	Apartment
Zustand der Immobilie	vollständig renoviert
Bauweise	Fertigteile
Ausstattung	Terrasse, Einbauküche

Objektnummer: ES253745684 - 07014 Palma

Auf einen Blick: Energiedaten

Heizungsart	Fußbodenheizung
Energieinformation	Zum Zeitpunkt der Anzeigenerstellung lag kein Energieausweis vor.

Objektnummer: ES253745684 - 07014 Palma

Die Immobilie



Objektnummer: ES253745684 - 07014 Palma

Die Immobilie



Objektnummer: ES253745684 - 07014 Palma

Die Immobilie



Objektnummer: ES253745684 - 07014 Palma

Die Immobilie



Objektnummer: ES253745684 - 07014 Palma

Die Immobilie



Objektnummer: ES253745684 - 07014 Palma

Die Immobilie



Objektnummer: ES253745684 - 07014 Palma

Die Immobilie



Objektnummer: ES253745684 - 07014 Palma

Die Immobilie



Objektnummer: ES253745684 - 07014 Palma

Die Immobilie



Objektnummer: ES253745684 - 07014 Palma

Die Immobilie



Objektnummer: ES253745684 - 07014 Palma

Die Immobilie



Objektnummer: ES253745684 - 07014 Palma

Die Immobilie



Objektnummer: ES253745684 - 07014 Palma

Die Immobilie



Objektnummer: ES253745684 - 07014 Palma

Die Immobilie



Objektnummer: ES253745684 - 07014 Palma

Die Immobilie



Objektnummer: ES253745684 - 07014 Palma

Die Immobilie



Objektnummer: ES253745684 - 07014 Palma

Die Immobilie



Objektnummer: ES253745684 - 07014 Palma

Die Immobilie



Objektnummer: ES253745684 - 07014 Palma

Die Immobilie



Objektnummer: ES253745684 - 07014 Palma

Die Immobilie



Objektnummer: ES253745684 - 07014 Palma

Die Immobilie



Objektnummer: ES253745684 - 07014 Palma

Die Immobilie



Objektnummer: ES253745684 - 07014 Palma

Die Immobilie



Objektnummer: ES253745684 - 07014 Palma

Die Immobilie



Objektnummer: ES253745684 - 07014 Palma

Die Immobilie



Objektnummer: ES253745684 - 07014 Palma

Die Immobilie



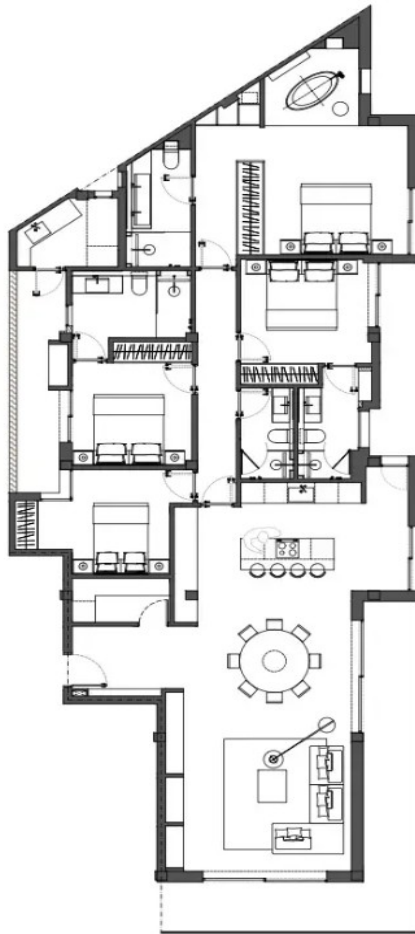
Objektnummer: ES253745684 - 07014 Palma

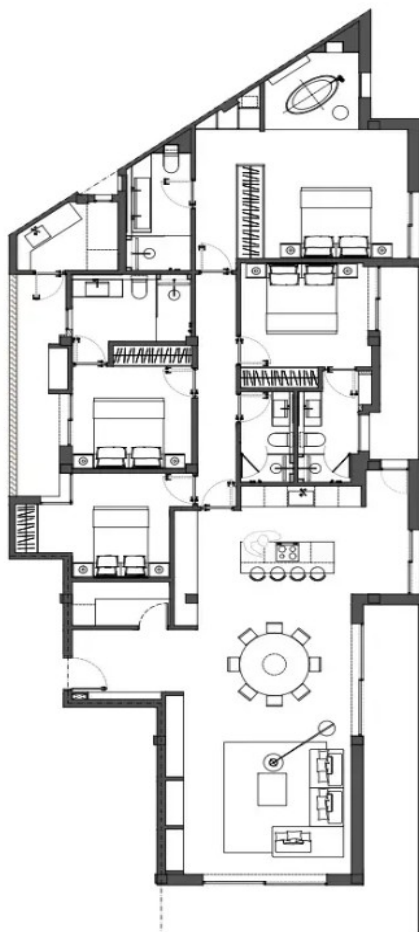
Die Immobilie

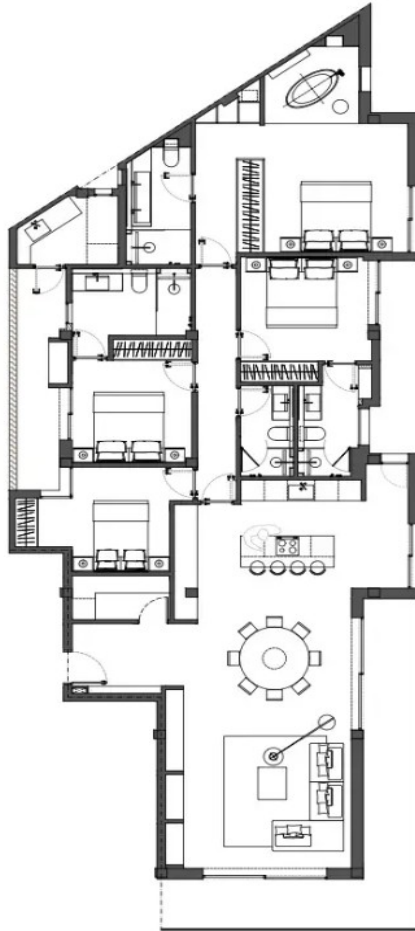


Objektnummer: ES253745684 - 07014 Palma

Grundrisse







Dieser Grundriss ist nicht maßstabsgetreu. Die Unterlagen wurden uns vom Auftraggeber zur Verfügung gestellt. Aus diesem Grund können wir nicht für die Richtigkeit der Angaben garantieren.

Objektnummer: ES253745684 - 07014 Palma

Ein erster Eindruck

Willkommen in diesem luxuriösen Apartment in Palma im Wohnviertel Son Armadams. Diese Wohnung, ursprünglich im Jahr 1970 erbaut und vollständig renoviert, vereint modernsten Komfort mit stilvoller Eleganz. Auf einer großzügigen Wohnfläche von ca. 168 m² erwarten Sie fünf lichtdurchflutete Zimmer, darunter vier exquisite Doppelschlafzimmer und vier edle Badezimmer, von denen drei en suite sind.

Die gehobene Ausstattung offenbart sich bereits beim Betreten der Wohnung: Edle Dielenböden, eine offene Einbauküche mit erstklassigen Dekton- und Natursteinarbeitsplatten sowie hochwertigen Miele-Geräten schaffen ein Ambiente, das keine Wünsche offenlässt. Der großzügige Wohnbereich wird durch eine Klimaanlage und eine Fußbodenheizung ergänzt, die zu jeder Jahreszeit Wohlfühlatmosphäre garantieren.

Entspannen Sie mit einem atemberaubenden Blick aufs Meer, oder genießen Sie die mediterrane Brise auf Ihrem Balkon. Ein separater Abstellraum, eine Waschküche, ein Technikraum sowie ein privater Stellplatz im Gebäude sorgen für zusätzlichen Komfort.

Die Lage der Wohnung ist ebenso exklusiv wie das Objekt selbst. Eingebettet zwischen der pulsierenden Atmosphäre von Santa Catalina und der eleganten Hafenpromenade Paseo Marítimo, sind erstklassige Restaurants, Cafés und Boutiquen nur einen kurzen Spaziergang entfernt. Die Nähe zum Meer sowie die grüne Umgebung bieten eine einmalige Kombination aus urbanem Lifestyle und Erholung.

Dieses Apartment in Palma ist mehr als nur ein Zuhause – es ist ein Lebensgefühl. Überzeugen Sie sich selbst von dieser einmaligen Gelegenheit und verwirklichen Sie Ihren Traum vom exklusiven Wohnen im Herzen der Mittelmeerperle.

Objektnummer: ES253745684 - 07014 Palma

Ausstattung und Details

- Einbauküche
- Dielenboden
- Klimaanlage
- Balkon
- Ein Stellplatz
- Fußbodenheizung
- Abstellraum
- Hauswirtschaftsraum

Objektnummer: ES253745684 - 07014 Palma

Alles zum Standort

Die hervorragende Lage garantiert kurze Wege und höchsten Komfort. Das Stadtzentrum und der Hafen sind in wenigen Minuten erreichbar, ebenso der exklusive Palma Tennis Club. Dank der schnellen Anbindung an die Autobahn gelangen Sie in nur drei Minuten auf die Schnellstraße und in etwa zehn Minuten zum Flughafen. Öffentliche Verkehrsmittel, Einkaufsmöglichkeiten und alle wichtigen Einrichtungen des täglichen Lebens befinden sich in unmittelbarer Umgebung – ideal für alle, die zentrales Wohnen mit Ruhe und Lebensqualität verbinden möchten.

Objektnummer: ES253745684 - 07014 Palma

Sonstige Angaben

Grundsätzlich empfehlen wir, die baurechtliche Situation durch einen Fachanwalt prüfen zu lassen. Alle Angaben basieren ausschließlich auf den Informationen des Eigentümers bzw. Auftraggeber. Wir übernehmen keine Gewähr für die Vollständigkeit, Richtigkeit und Aktualität der Angaben. Die Courtage geht zu Lasten des Verkäufers. Die beim Kauf anfallenden Steuern, die Notar- und die Grundbuchkosten sind vom Käufer zu tragen.

Objektnummer: ES253745684 - 07014 Palma

Ansprechpartner

Weitere Informationen erhalten Sie über Ihren Ansprechpartner:

Florian Waetzoldt

Placa Hostals 11, 07320 Santa Maria del Camí

Tel.: +34 871 - 201 945

E-Mail: santamaria@von-poll.com

Zum Impressum der von Poll Immobilien GmbH

www.von-poll.com