

Lloseta – Mitte

Mallorquinische Finca mit Stil und Privatsphäre in Lloseta

Objektnummer: ES253745657



KAUFPREIS: 1.190.000 EUR • WOHNFLÄCHE: ca. 171 m² • ZIMMER: 4 • GRUNDSTÜCK: 4.974 m²

Objektnummer: ES253745657 - 07360 Lloseta – Mitte

- Auf einen Blick
- Die Immobilie
- Auf einen Blick: Energiedaten
- Grundrisse
- Ein erster Eindruck
- Alles zum Standort
- Sonstige Angaben
- Ansprechpartner

Objektnummer: ES253745657 - 07360 Lloseta – Mitte

Auf einen Blick

Objektnummer	ES253745657
Wohnfläche	ca. 171 m²
Zimmer	4
Schlafzimmer	3
Badezimmer	5
Baujahr	1995
Stellplatz	1 x Garage

Kaufpreis	1.190.000 EUR
Haustyp	Finca
Zustand der Immobilie	gepflegt
Ausstattung	Terrasse, Schwimmbad, Einbauküche

Objektnummer: ES253745657 - 07360 Lloseta – Mitte

Auf einen Blick: Energiedaten

Befuerung	Elektro
Energieinformation	Zum Zeitpunkt der Anzeigenerstellung lag kein Energieausweis vor.

Objektnummer: ES253745657 - 07360 Lloseta – Mitte

Die Immobilie



Objektnummer: ES253745657 - 07360 Lloseta – Mitte

Die Immobilie



Objektnummer: ES253745657 - 07360 Lloseta – Mitte

Die Immobilie



Objektnummer: ES253745657 - 07360 Lloseta – Mitte

Die Immobilie



Objektnummer: ES253745657 - 07360 Lloseta – Mitte

Die Immobilie



Objektnummer: ES253745657 - 07360 Lloseta – Mitte

Die Immobilie



Objektnummer: ES253745657 - 07360 Lloseta – Mitte

Die Immobilie



Objektnummer: ES253745657 - 07360 Lloseta – Mitte

Die Immobilie



Objektnummer: ES253745657 - 07360 Lloseta – Mitte

Die Immobilie



Objektnummer: ES253745657 - 07360 Lloseta – Mitte

Die Immobilie



Objektnummer: ES253745657 - 07360 Lloseta – Mitte

Die Immobilie



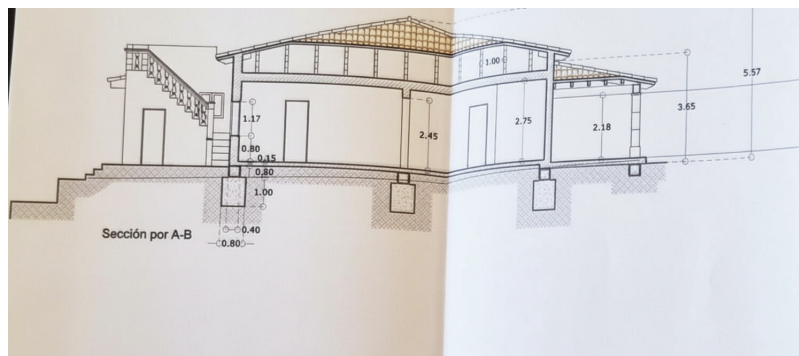
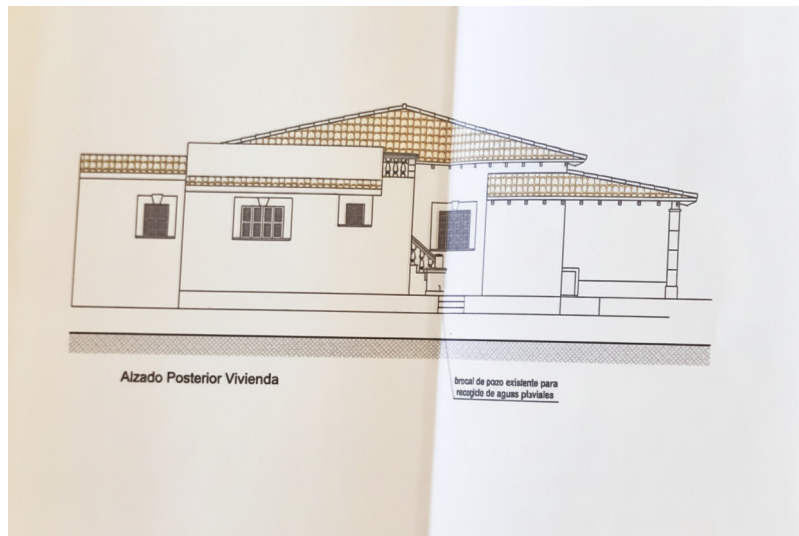
Objektnummer: ES253745657 - 07360 Lloseta – Mitte

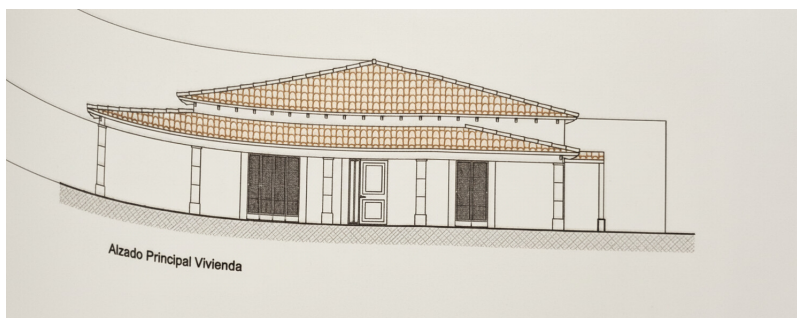
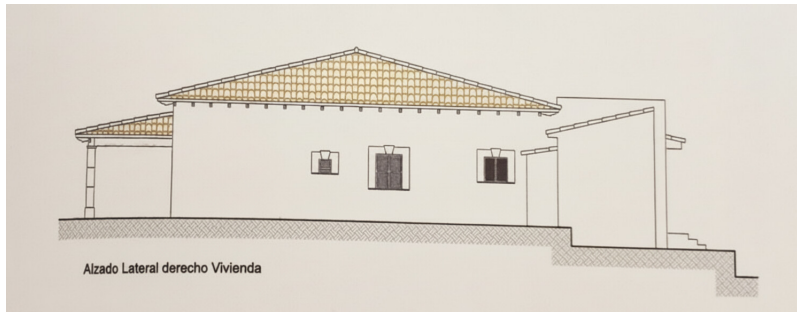
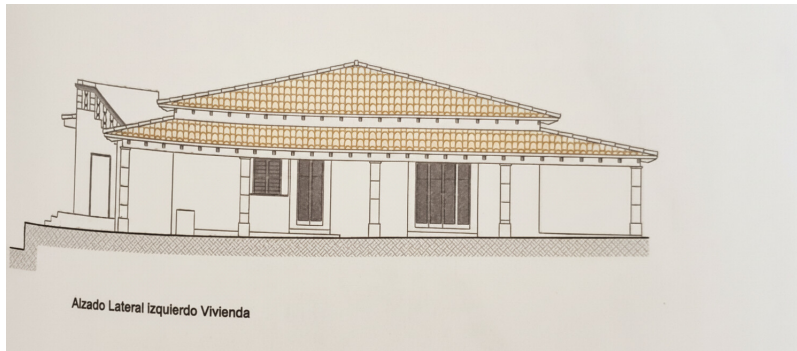
Die Immobilie



Objektnummer: ES253745657 - 07360 Lloseta – Mitte

Grundrisse





Dieser Grundriss ist nicht maßstabsgetreu. Die Unterlagen wurden uns vom Auftraggeber zur Verfügung gestellt. Aus diesem Grund können wir nicht für die Richtigkeit der Angaben garantieren.

Objektnummer: ES253745657 - 07360 Lloseta – Mitte

Ein erster Eindruck

Im Zentrum von Lloseta, am Fuße der Serra de Tramuntana, befindet sich dieses gepflegte Anwesen, das die traditionelle Architektur Mallorcas mit modernen Wohnansprüchen verbindet. Die Immobilie liegt in ruhiger Umgebung und bietet ein hohes Maß an Privatsphäre sowie einen eindrucksvollen Blick auf die umliegende Landschaft.

Eine großzügige, umlaufende Veranda prägt den Charakter des Hauses und schafft fließende Übergänge zwischen Innen- und Außenbereich. Sie ist ideal für Mahlzeiten im Freien und den täglichen Aufenthalt im Schatten. Der Poolbereich mit Rasenflächen und Natursteinmauern bildet das Zentrum des Gartens – ein geschützter Ort zum Entspannen mit direktem Bezug zur Natur und zur Architektur des Hauses.

Das Haupthaus ist ebenerdig konzipiert und überzeugt durch eine durchdachte Raumaufteilung. Der Wohnbereich ist offen gestaltet und profitiert von großen Fensterflächen, die viel Tageslicht hereinlassen und den Blick in den Garten freigeben. Sichtbare Holzbalken und Bodenbeläge aus Fliesen unterstreichen den mediterranen Charakter und schaffen eine angenehme Wohnatmosphäre.

Die Küche bewahrt den Stil traditioneller mallorquinischer Küchen und bietet gleichzeitig modernen Komfort. Hochwertige Granitarbeitsplatten, maßgefertigte Holzeinbauten und der direkte Zugang zum Ess- und Außenbereich ermöglichen eine praktische und zugleich repräsentative Nutzung.

Drei Doppelschlafzimmer verfügen über großzügige Raumproportionen und Blickbezüge in die grüne Umgebung. Drei Bäder im Haus sowie ein Außenbad am Pool sind in einem klaren, mediterran inspirierten Stil gestaltet und verbinden Funktionalität mit dezentem Design.

Der Außenbereich ist sorgfältig angelegt und erweitert den Wohnraum ins Freie. Neben dem Pool und mehreren Terrassenbereichen gibt es schattige Rückzugsorte, einen Essplatz im Freien sowie gepflegte Gartenflächen mit mediterraner Bepflanzung. Ein separates Nebengebäude mit Wohnraum, Küche und Bad ergänzt das Ensemble und eignet sich ideal für Gäste oder als unabhängiger Arbeitsbereich.

Die Immobilie befindet sich derzeit im Legalisierungsprozess und stellt eine seltene Gelegenheit dar, ein hochwertiges Haus in ruhiger Lage zu erwerben – mit unmittelbarer

Nähe zum Dorf und vollständiger Ausstattung für den sofortigen Bezug.

Dieses Anwesen vereint traditionelle Bauweise, zeitlose Materialien und eine klare Architektur zu einem Ort, der Komfort, Ruhe und Authentizität bietet – im Herzen Mallorcas.

Objektnummer: ES253745657 - 07360 Lloseta – Mitte

Alles zum Standort

Lloseta, ein Dorf im Herzen Mallorcas, liegt am Fuße der Tramuntana-Berge und ist umgeben von Olivenhainen, Orangenplantagen und Weinbergen und besticht durch traditionelle Steinhäuser, enge Gassen und die neoklassizistische Kirche Nativitat de la Verge Maria im Zentrum. Ein Highlight ist der Palast von Ayamans aus dem 17. Jahrhundert, ein kulturelles Zentrum für Konzerte und Ausstellungen. Interessant ist auch die Kunsthandwerkstatt Teixits Riera, eine von 3 Werkstätten auf Mallorca, die sich auf das Design und die Herstellung von tela de llengües spezialisiert haben; die typischen handgefertigten Textilien werden mit einer tausend Jahre alten Technik hergestellt, die als Ikat bekannt ist. Kissenbezüge, Tischsets, Taschen, Kosmetiktaschen usw. Kann man in der Werkstatt kaufen. Unvergesslich wird dem Besucher auch die Verkostung des Cardenal bleiben, ein typisches Dessert aus Biskuitschichten, Baiser und Sahne, das ursprünglich im Forn de Baix, der ältesten Konditorei des Dorfes, hergestellt wurde. Mit etwa 6.000 Einwohnern bewahrt Lloseta eine enge Gemeinschaft, bekannt für lebendige Feste und Märkte, die lokale Produkte und traditionelle Spezialitäten anbieten. Das Dorf ist ein idealer Ausgangspunkt für Wanderer. Es ist auch möglich, das kleine Oratorium des Cocó zu besuchen, das 1 km entfernt liegt. Die ruhige, idyllische Atmosphäre ist kombiniert mit einer strategisch günstigen Lage: Palma ist nur 30 km entfernt und der Flughafen liegt ca. 35 km entfernt.

Objektnummer: ES253745657 - 07360 Lloseta – Mitte

Sonstige Angaben

Grundsätzlich empfehlen wir, die baurechtliche Situation durch einen Fachanwalt prüfen zu lassen. Alle Angaben basieren ausschließlich auf den Informationen des Eigentümers bzw. Auftraggeber. Wir übernehmen keine Gewähr für die Vollständigkeit, Richtigkeit und Aktualität der Angaben. Die Courtage geht zu Lasten des Verkäufers. Die beim Kauf anfallenden Steuern, die Notar- und die Grundbuchkosten sind vom Käufer zu tragen.

Objektnummer: ES253745657 - 07360 Lloseta – Mitte

Ansprechpartner

Weitere Informationen erhalten Sie über Ihren Ansprechpartner:

Florian Waetzoldt

Placa Hostals 11, 07320 Santa Maria del Camí

Tel.: +34 871 - 201 945

E-Mail: santamaria@von-poll.com

Zum Impressum der von Poll Immobilien GmbH

www.von-poll.com