

Molinar - Palma

# Einzigartige Reihenhäuser mit Pool und Meerblick in Molinar

Objektnummer: ES253745537\_03



KAUFPREIS: 3.800.000 EUR • WOHNFLÄCHE: ca. 152,81 m<sup>2</sup> • ZIMMER: 4 • GRUNDSTÜCK: 169 m<sup>2</sup>

**Objektnummer: ES253745537\_03 - 07006 Molinar - Palma**

- Auf einen Blick**
- Die Immobilie**
- Auf einen Blick: Energiedaten**
- Grundrisse**
- Ein erster Eindruck**
- Ausstattung und Details**
- Alles zum Standort**
- Sonstige Angaben**
- Ansprechpartner**

**Objektnummer: ES253745537\_03 - 07006 Molinar - Palma**

## **Auf einen Blick**

<b>Objektnummer</b>	<b>ES253745537_03</b>	<b>Kaufpreis</b>	<b>3.800.000 EUR</b>
<b>Wohnfläche</b>	<b>ca. 152,81 m<sup>2</sup></b>	<b>Haustyp</b>	<b>Reihenhaus</b>
<b>Zimmer</b>	<b>4</b>	<b>Zustand der Immobilie</b>	<b>projektiert</b>
<b>Schlafzimmer</b>	<b>3</b>	<b>Bauweise</b>	<b>Massiv</b>
<b>Badezimmer</b>	<b>3</b>	<b>Ausstattung</b>	<b>Terrasse, Gäste-WC, Schwimmbad, Einbauküche</b>
<b>Stellplatz</b>	<b>1 x Garage</b>		

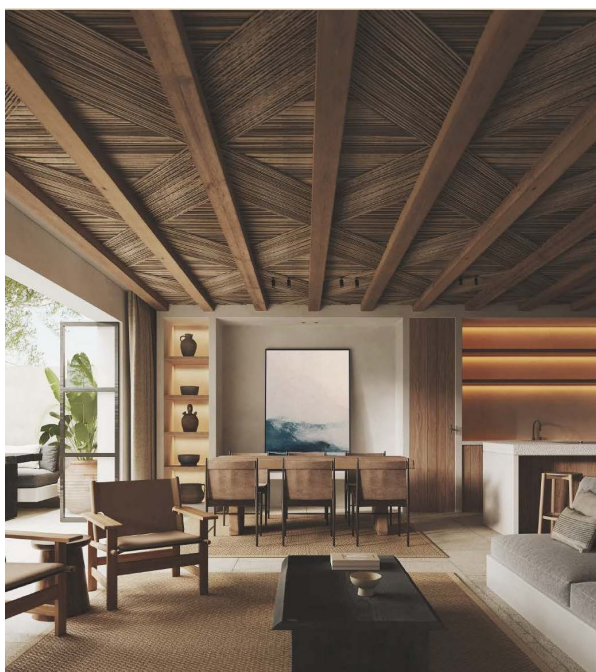
Objektnummer: ES253745537\_03 - 07006 Molinar - Palma

## Auf einen Blick: Energiedaten

Heizungsart	Fußbodenheizung
Energieinformation	Zum Zeitpunkt der Anzeigenerstellung lag kein Energieausweis vor.

Objektnummer: ES253745537\_03 - 07006 Molinar - Palma

## Die Immobilie



Objektnummer: ES253745537\_03 - 07006 Molinar - Palma

## Die Immobilie



Objektnummer: ES253745537\_03 - 07006 Molinar - Palma

## Die Immobilie



Objektnummer: ES253745537\_03 - 07006 Molinar - Palma

## Die Immobilie



Objektnummer: ES253745537\_03 - 07006 Molinar - Palma

## Die Immobilie



Objektnummer: ES253745537\_03 - 07006 Molinar - Palma

## Die Immobilie



Objektnummer: ES253745537\_03 - 07006 Molinar - Palma

## Die Immobilie



Objektnummer: ES253745537\_03 - 07006 Molinar - Palma

## Die Immobilie



Objektnummer: ES253745537\_03 - 07006 Molinar - Palma

## Die Immobilie



Objektnummer: ES253745537\_03 - 07006 Molinar - Palma

## Die Immobilie



Objektnummer: ES253745537\_03 - 07006 Molinar - Palma

## Die Immobilie



Objektnummer: ES253745537\_03 - 07006 Molinar - Palma

## Die Immobilie



Objektnummer: ES253745537\_03 - 07006 Molinar - Palma

## Die Immobilie



Objektnummer: ES253745537\_03 - 07006 Molinar - Palma

## Die Immobilie



Objektnummer: ES253745537\_03 - 07006 Molinar - Palma

## Die Immobilie



Objektnummer: ES253745537\_03 - 07006 Molinar - Palma

## Die Immobilie



Objektnummer: ES253745537\_03 - 07006 Molinar - Palma

## Die Immobilie



Objektnummer: ES253745537\_03 - 07006 Molinar - Palma

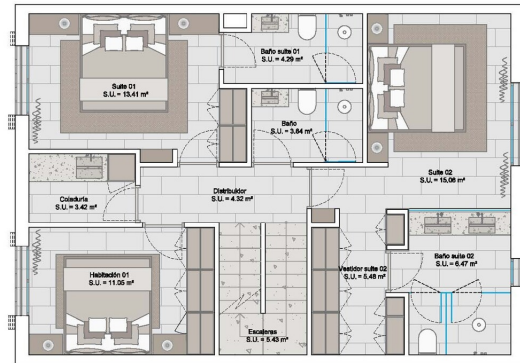
# Grundrisse

SUPERFICIE CONSTRUIDA		171,04 m <sup>2</sup>
SUP. PAV. COCINA	3,39 m <sup>2</sup>	
SUP. PAV. COCINA/COMIDA	4,61 m <sup>2</sup>	
SUP. PAV. BODEGA	3,73 m <sup>2</sup>	
SUP. BANI	7,20 m <sup>2</sup>	
SUP. SALON	15,45 m <sup>2</sup>	
SUP. TERRAZA	31,95 m <sup>2</sup>	
SUP. APDO.	30,61 m <sup>2</sup>	



SUPERFICIE CONSTRUIDA		171,04 m <sup>2</sup>
SUP. PAV. TERRAZA	30,61 m <sup>2</sup>	
SUP. PAV. COCINA/COMIDA	4,61 m <sup>2</sup>	
SUP. PAV. BODEGA	3,73 m <sup>2</sup>	
SUP. BANI	7,20 m <sup>2</sup>	
SUP. SALON	15,45 m <sup>2</sup>	
SUP. TERRAZA	31,95 m <sup>2</sup>	
SUP. APDO.	30,61 m <sup>2</sup>	





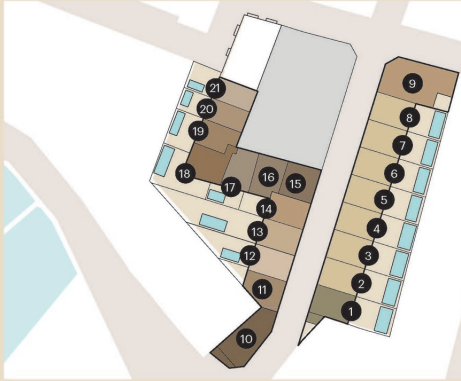
SUPERFICIE CONSTRUIDA		171,04 m <sup>2</sup>
S.P. BAÑO 01	4,29 m <sup>2</sup>	
S.P. BAÑO 02	6,47 m <sup>2</sup>	
S.P. CALABRESA	3,42 m <sup>2</sup>	
S.P. DISTRIBUIDOR	4,92 m <sup>2</sup>	
S.P. ESCALERA	3,45 m <sup>2</sup>	
S.P. HALLWAY 01	11,05 m <sup>2</sup>	
S.P. HALLWAY 02	5,45 m <sup>2</sup>	
S.P. SUITE 01	13,41 m <sup>2</sup>	
S.P. SUITE 02	10,29 m <sup>2</sup>	
S.P. SUITE 03	10,29 m <sup>2</sup>	
S.P. SUITE 04	5,94 m <sup>2</sup>	
S.P. SUITE 05	6,47 m <sup>2</sup>	
S.P. SUITE 06	10,29 m <sup>2</sup>	
S.P. SUITE 07	10,29 m <sup>2</sup>	
S.P. SUITE 08	10,29 m <sup>2</sup>	
S.P. SUITE 09	10,29 m <sup>2</sup>	
S.P. SUITE 10	10,29 m <sup>2</sup>	
S.P. SUITE 11	10,29 m <sup>2</sup>	
S.P. SUITE 12	10,29 m <sup>2</sup>	
S.P. SUITE 13	10,29 m <sup>2</sup>	
S.P. SUITE 14	10,29 m <sup>2</sup>	
S.P. SUITE 15	10,29 m <sup>2</sup>	
S.P. SUITE 16	10,29 m <sup>2</sup>	
S.P. SUITE 17	10,29 m <sup>2</sup>	
S.P. SUITE 18	10,29 m <sup>2</sup>	
S.P. SUITE 19	10,29 m <sup>2</sup>	
S.P. SUITE 20	10,29 m <sup>2</sup>	
S.P. SUITE 21	10,29 m <sup>2</sup>	
S.P. SUITE 22	10,29 m <sup>2</sup>	
S.P. SUITE 23	10,29 m <sup>2</sup>	
S.P. SUITE 24	10,29 m <sup>2</sup>	
S.P. SUITE 25	10,29 m <sup>2</sup>	
S.P. SUITE 26	10,29 m <sup>2</sup>	
S.P. SUITE 27	10,29 m <sup>2</sup>	
S.P. SUITE 28	10,29 m <sup>2</sup>	
S.P. SUITE 29	10,29 m <sup>2</sup>	
S.P. SUITE 30	10,29 m <sup>2</sup>	
S.P. SUITE 31	10,29 m <sup>2</sup>	
S.P. SUITE 32	10,29 m <sup>2</sup>	
S.P. SUITE 33	10,29 m <sup>2</sup>	
S.P. SUITE 34	10,29 m <sup>2</sup>	
S.P. SUITE 35	10,29 m <sup>2</sup>	
S.P. SUITE 36	10,29 m <sup>2</sup>	
S.P. SUITE 37	10,29 m <sup>2</sup>	
S.P. SUITE 38	10,29 m <sup>2</sup>	
S.P. SUITE 39	10,29 m <sup>2</sup>	
S.P. SUITE 40	10,29 m <sup>2</sup>	
S.P. SUITE 41	10,29 m <sup>2</sup>	
S.P. SUITE 42	10,29 m <sup>2</sup>	
S.P. SUITE 43	10,29 m <sup>2</sup>	
S.P. SUITE 44	10,29 m <sup>2</sup>	
S.P. SUITE 45	10,29 m <sup>2</sup>	
S.P. SUITE 46	10,29 m <sup>2</sup>	
S.P. SUITE 47	10,29 m <sup>2</sup>	
S.P. SUITE 48	10,29 m <sup>2</sup>	
S.P. SUITE 49	10,29 m <sup>2</sup>	
S.P. SUITE 50	10,29 m <sup>2</sup>	
S.P. SUITE 51	10,29 m <sup>2</sup>	
S.P. SUITE 52	10,29 m <sup>2</sup>	
S.P. SUITE 53	10,29 m <sup>2</sup>	
S.P. SUITE 54	10,29 m <sup>2</sup>	
S.P. SUITE 55	10,29 m <sup>2</sup>	
S.P. SUITE 56	10,29 m <sup>2</sup>	
S.P. SUITE 57	10,29 m <sup>2</sup>	
S.P. SUITE 58	10,29 m <sup>2</sup>	
S.P. SUITE 59	10,29 m <sup>2</sup>	
S.P. SUITE 60	10,29 m <sup>2</sup>	
S.P. SUITE 61	10,29 m <sup>2</sup>	
S.P. SUITE 62	10,29 m <sup>2</sup>	
S.P. SUITE 63	10,29 m <sup>2</sup>	
S.P. SUITE 64	10,29 m <sup>2</sup>	
S.P. SUITE 65	10,29 m <sup>2</sup>	
S.P. SUITE 66	10,29 m <sup>2</sup>	
S.P. SUITE 67	10,29 m <sup>2</sup>	
S.P. SUITE 68	10,29 m <sup>2</sup>	
S.P. SUITE 69	10,29 m <sup>2</sup>	
S.P. SUITE 70	10,29 m <sup>2</sup>	
S.P. SUITE 71	10,29 m <sup>2</sup>	
S.P. SUITE 72	10,29 m <sup>2</sup>	
S.P. SUITE 73	10,29 m <sup>2</sup>	
S.P. SUITE 74	10,29 m <sup>2</sup>	
S.P. SUITE 75	10,29 m <sup>2</sup>	
S.P. SUITE 76	10,29 m <sup>2</sup>	
S.P. SUITE 77	10,29 m <sup>2</sup>	
S.P. SUITE 78	10,29 m <sup>2</sup>	
S.P. SUITE 79	10,29 m <sup>2</sup>	
S.P. SUITE 80	10,29 m <sup>2</sup>	
S.P. SUITE 81	10,29 m <sup>2</sup>	
S.P. SUITE 82	10,29 m <sup>2</sup>	
S.P. SUITE 83	10,29 m <sup>2</sup>	
S.P. SUITE 84	10,29 m <sup>2</sup>	
S.P. SUITE 85	10,29 m <sup>2</sup>	
S.P. SUITE 86	10,29 m <sup>2</sup>	
S.P. SUITE 87	10,29 m <sup>2</sup>	
S.P. SUITE 88	10,29 m <sup>2</sup>	
S.P. SUITE 89	10,29 m <sup>2</sup>	
S.P. SUITE 90	10,29 m <sup>2</sup>	
S.P. SUITE 91	10,29 m <sup>2</sup>	
S.P. SUITE 92	10,29 m <sup>2</sup>	
S.P. SUITE 93	10,29 m <sup>2</sup>	
S.P. SUITE 94	10,29 m <sup>2</sup>	
S.P. SUITE 95	10,29 m <sup>2</sup>	
S.P. SUITE 96	10,29 m <sup>2</sup>	
S.P. SUITE 97	10,29 m <sup>2</sup>	
S.P. SUITE 98	10,29 m <sup>2</sup>	
S.P. SUITE 99	10,29 m <sup>2</sup>	
S.P. SUITE 100	10,29 m <sup>2</sup>	

SUPERFICIE CONSTRUIDA		171,04 m <sup>2</sup>
S.P. TERRAZA	68,50 m <sup>2</sup>	
S.P. DISTRIBUIDOR	4,92 m <sup>2</sup>	



CONSTRUCTED AREA  
OF EACH PROPERTY

	Interior* + Exterior**
Residence 1	Off Market
Residence 2	152,81 m <sup>2</sup> + 98,4 m <sup>2</sup>
Residence 3	152,81 m <sup>2</sup> + 98,4 m <sup>2</sup>
Residence 4	152,81 m <sup>2</sup> + 98,4 m <sup>2</sup>
Residence 5	152,81 m <sup>2</sup> + 98,4 m <sup>2</sup>
Residence 6	152,81 m <sup>2</sup> + 98,4 m <sup>2</sup>
Residence 7	152,81 m <sup>2</sup> + 98,4 m <sup>2</sup>
Residence 8	152,81 m <sup>2</sup> + 98,4 m <sup>2</sup>
Residence 9	219,21 m <sup>2</sup> + 189,85 m <sup>2</sup>
Residence 10	Off Market
Residence 11	147,19 m <sup>2</sup> + 60,43 m <sup>2</sup>
Residence 12	143,65 m <sup>2</sup> + 77,21 m <sup>2</sup>
Residence 13	143,65 m <sup>2</sup> + 96,37 m <sup>2</sup>
Residence 14	143,65 m <sup>2</sup> + 62,01 m <sup>2</sup>
Residence 15	152,74 m <sup>2</sup> + 66,26 m <sup>2</sup>
Residence 16	145,70 m <sup>2</sup> + 66,18 m <sup>2</sup>
Residence 17	154,75 m <sup>2</sup> + 59,49 m <sup>2</sup>
Residence 18	200,37 m <sup>2</sup> + 82,29 m <sup>2</sup>
Residence 19	141,00 m <sup>2</sup> + 52,48 m <sup>2</sup>
Residence 20	131,64 m <sup>2</sup> + 49,40 m <sup>2</sup>
Residence 21	131,42 m <sup>2</sup> + 49,37 m <sup>2</sup>



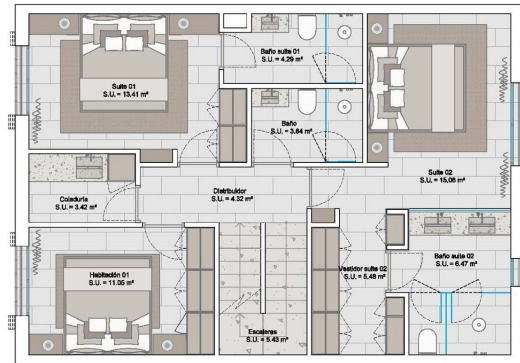
\*Interior enclosed built-up area, garage space not included.  
\*\*Exterior built-up area, all terraces and roof-top terrace.

SUPERFICIE CONSTRUITA	171,04 m <sup>2</sup>
SUP. SALLA/STANZA	3,89 m <sup>2</sup>
SUP. SALA/COMUNE/COCINA	46,11 m <sup>2</sup>
SUP. BAMBUCHE	2,73 m <sup>2</sup>
SUP. WC	3,89 m <sup>2</sup>
SUP. GARAGE	15,41 m <sup>2</sup>
SUP. TERRAZZA	21,89 m <sup>2</sup>
SUP. ARCADE	30,82 m <sup>2</sup>



SUPERFICIE CONSTRUITA	171,04 m <sup>2</sup>
SUP. SALLA/STANZA	3,89 m <sup>2</sup>
SUP. SALA/COMUNE/COCINA	46,11 m <sup>2</sup>
SUP. BAMBUCHE	2,73 m <sup>2</sup>
SUP. WC	3,89 m <sup>2</sup>
SUP. GARAGE	15,41 m <sup>2</sup>
SUP. TERRAZZA	21,89 m <sup>2</sup>
SUP. ARCADE	30,82 m <sup>2</sup>





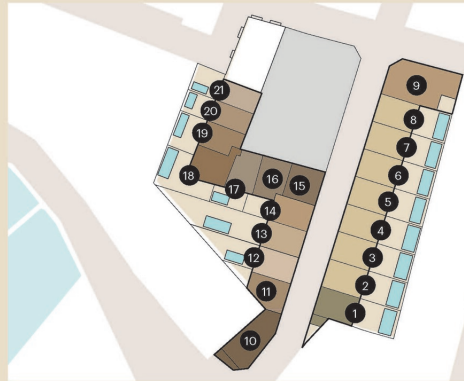
SUPERFICIE CONSTRUIDA		171,04 m <sup>2</sup>
S.P. BAÑO 01	4,29 m <sup>2</sup>	
S.P. BAÑO SUITE 01	13,41 m <sup>2</sup>	
S.P. CALORÍFICO	3,42 m <sup>2</sup>	
S.P. HALLWAY 01	11,05 m <sup>2</sup>	
S.P. HALLWAY 02	5,45 m <sup>2</sup>	
S.P. RECEPTION	4,92 m <sup>2</sup>	
S.P. BAÑO	3,81 m <sup>2</sup>	
S.P. BAÑO 02	6,47 m <sup>2</sup>	
S.P. BAÑO SUITE 02	15,39 m <sup>2</sup>	
S.P. RECEPCIÓN	4,92 m <sup>2</sup>	

SUPERFICIE CONSTRUIDA		171,04 m <sup>2</sup>
S.P. TERRAZA	68,50 m <sup>2</sup>	
S.P. RECEPTION	4,92 m <sup>2</sup>	



CONSTRUCTED AREA  
OF EACH PROPERTY

	Interior* + Exterior**
Residence 1	Off Market
Residence 2	152,81 m <sup>2</sup> + 98,4 m <sup>2</sup>
Residence 3	152,81 m <sup>2</sup> + 98,4 m <sup>2</sup>
Residence 4	152,81 m <sup>2</sup> + 98,4 m <sup>2</sup>
Residence 5	152,81 m <sup>2</sup> + 98,4 m <sup>2</sup>
Residence 6	152,81 m <sup>2</sup> + 98,4 m <sup>2</sup>
Residence 7	152,81 m <sup>2</sup> + 98,4 m <sup>2</sup>
Residence 8	152,81 m <sup>2</sup> + 98,4 m <sup>2</sup>
Residence 9	219,21 m <sup>2</sup> + 189,85 m <sup>2</sup>
Residence 10	Off Market
Residence 11	147,19 m <sup>2</sup> + 60,43 m <sup>2</sup>
Residence 12	143,65 m <sup>2</sup> + 77,21 m <sup>2</sup>
Residence 13	143,65 m <sup>2</sup> + 96,37 m <sup>2</sup>
Residence 14	143,65 m <sup>2</sup> + 62,01 m <sup>2</sup>
Residence 15	152,74 m <sup>2</sup> + 66,26 m <sup>2</sup>
Residence 16	145,70 m <sup>2</sup> + 66,18 m <sup>2</sup>
Residence 17	154,75 m <sup>2</sup> + 59,49 m <sup>2</sup>
Residence 18	200,37 m <sup>2</sup> + 82,29 m <sup>2</sup>
Residence 19	141,00 m <sup>2</sup> + 52,48 m <sup>2</sup>
Residence 20	131,64 m <sup>2</sup> + 49,40 m <sup>2</sup>
Residence 21	131,42 m <sup>2</sup> + 49,37 m <sup>2</sup>



\*Interior enclosed built-up area, garage space not included.  
\*\*Exterior built-up area, all terraces and roof terrace.

Dieser Grundriss ist nicht maßstabsgetreu. Die Unterlagen wurden uns vom Auftraggeber zur Verfügung gestellt. Aus diesem Grund können wir nicht für die Richtigkeit der Angaben garantieren.

**Objektnummer: ES253745537\_03 - 07006 Molinar - Palma**

## **Ein erster Eindruck**

In einer der begehrtesten Lagen Palmas, im charmanten Viertel El Molinar, entsteht eine luxuriöse Wohnanlage mit 21 exklusiven Häusern, die sich durch ihre klare Architektur und die Verwendung edelster Materialien harmonisch in die mediterrane Umgebung einfügen. Die Farbwelt aus Weiß, warmen Holztönen und Naturstein spiegelt den inseltypischen Charakter wider und verleiht der Anlage eine zeitlose Eleganz, die sich nahtlos in das Flair dieses einzigartigen Küstenortes integriert. Nur wenige Schritte vom Meer entfernt, entfaltet sich hier ein unvergleichlicher Lebensstil, geprägt von der sanften Meeresbrise, dem authentischen Charme des historischen Fischerviertels und der kreativen Atmosphäre, die seit jeher Künstler, Schriftsteller und Freigeister inspiriert.

Die Häuser erstrecken sich über zwei Ebenen und bieten zusätzlich einen mediterranen Garten und eine Dachterrasse, die atemberaubende Ausblicke auf das Mittelmeer eröffnen. Hochwertige Natursteinböden verleihen den Innenräumen eine kühle Eleganz, während maßgefertigte Einbauschränke aus Eiche Natur eine warme und zugleich zeitlose Note setzen.

Jedes Haus umfasst drei Doppelschlafzimmer, drei stilvolle Badezimmer sowie ein separates Gäste-WC. Diese Einheit beeindruckt mit einem eigenen Patio mit privatem Pool, Garten und direktem Zugang zur Garage und garantiert Privatsphäre und Komfort auf höchstem Niveau. Eine Dachterrasse von ca. 66 m<sup>2</sup> und Blick in die Bucht von Palma vervollständigen die Immobilie.

Die Fertigstellung der Anlage ist für das zweite Quartal 2027 geplant. Bis dahin vermitteln die architektonischen Renderings bereits einen Eindruck der außergewöhnlichen Qualität und des anspruchsvollen Designs.

Dieses Projekt vereint mediterrane Leichtigkeit mit modernem Luxus – ein außergewöhnliches Zuhause in einer der wertvollsten Lagen Mallorcas.

**Objektnummer: ES253745537\_03 - 07006 Molinar - Palma**

## **Ausstattung und Details**

- Steinfassade mit Wärmedämmung, Naturholzverkleidung der Innenwände
- Pool von ca. 19 m<sup>2</sup>
- Garten von ca. 30 m<sup>2</sup>
- Natursteinboden
- Doppelt verglaste Fenster mit Aluminiumrahmen und Holzjalousien
- Fußbodenheizung
- Wasserenthärtung und Osmose-System
- Haussteuerung KNX-Domotic
- GAGGENAU-Küchengeräte
- Garage von ca. 15 m<sup>2</sup>
- Dachterrasse von ca. 66 m<sup>2</sup>

**Objektnummer: ES253745537\_03 - 07006 Molinar - Palma**

## **Alles zum Standort**

El Molinar, ein ehemaliges Fischer- und Handwerkerviertel am östlichen Stadtrand von Palma, hat sich in den letzten Jahren zu einer der begehrtesten Wohngegenden Mallorcas entwickelt. Mit rund 9.000 Einwohnern vereint dieser charmante Küstenort das maritime Flair eines traditionellen Hafenviertels mit dem urbanen Komfort der nahen Inselhauptstadt. Die Uferpromenade mit ihren kleinen Sandbuchten, farbenfrohen Fischerhäusern und exzellenten Restaurants verleiht Molinar einen unverwechselbaren Charakter, der sowohl authentisch als auch modern wirkt. Die Geschichte des Viertels reicht bis ins 19. Jahrhundert zurück, als hier zahlreiche Windmühlen standen, die dem Ort seinen Namen gaben, und noch heute ist der ursprüngliche Charme spürbar. Die Lage könnte kaum idealer sein. Palma liegt nur wenige Minuten entfernt, der internationale Flughafen ist in weniger als 10 Kilometern erreichbar, und entlang der Küste bietet sich eine direkte Anbindung an Can Pastilla, Portixol und die Playa de Palma. Das Viertel besticht durch seine ruhige, familienfreundliche Atmosphäre, während gleichzeitig die pulsierende Altstadt von Palma mit ihrem kulturellen Angebot, exklusiven Boutiquen und internationalen Schulen in unmittelbarer Nähe liegt. Für Sport- und Freizeitliebhaber eröffnet Molinar ein breites Spektrum an Möglichkeiten. Segeln, Surfen, Stand-up-Paddling oder einfach ein Spaziergang entlang der kilometerlangen Strandpromenade gehören zum Alltag. Radfahrer und Jogger schätzen die direkte Verbindung bis in das historische Zentrum von Palma, während sich Golfspieler über die Nähe zu erstklassigen Anlagen wie Golf Son Vida, Golf Puntiró oder Golf Maioris freuen. Die Strände vor der Haustür laden zu entspannten Tagen am Meer ein, und zahlreiche Beachclubs und Restaurants sorgen für mediterrane Lebensfreude auf höchstem Niveau. Molinar ist damit nicht nur ein Wohnort, sondern ein Lebensgefühl – eine perfekte Symbiose aus mallorquinischer Tradition, urbanem Lifestyle und exklusiver Küstenlage, die es zu einem der gefragtesten Standorte für ein stilvolles Zuhause auf der Insel macht.

**Objektnummer: ES253745537\_03 - 07006 Molinar - Palma**

## **Sonstige Angaben**

**Grundsätzlich empfehlen wir, die baurechtliche Situation durch einen Fachanwalt prüfen zu lassen. Alle Angaben basieren ausschließlich auf den Informationen des Eigentümers bzw. Auftraggeber. Wir übernehmen keine Gewähr für die Vollständigkeit, Richtigkeit und Aktualität der Angaben. Die Courtage geht zu Lasten des Verkäufers. Die beim Kauf anfallenden Steuern, die Notar- und die Grundbuchkosten sind vom Käufer zu tragen.**

**Objektnummer: ES253745537\_03 - 07006 Molinar - Palma**

## **Ansprechpartner**

**Weitere Informationen erhalten Sie über Ihren Ansprechpartner:**

**Florian Waetzoldt**

---

**Placa Hostals 11, 07320 Santa Maria del Camí**

**Tel.: +34 871 - 201 945**

**E-Mail: [santamaria@von-poll.com](mailto:santamaria@von-poll.com)**

*Zum Impressum der von Poll Immobilien GmbH*

---

**[www.von-poll.com](http://www.von-poll.com)**