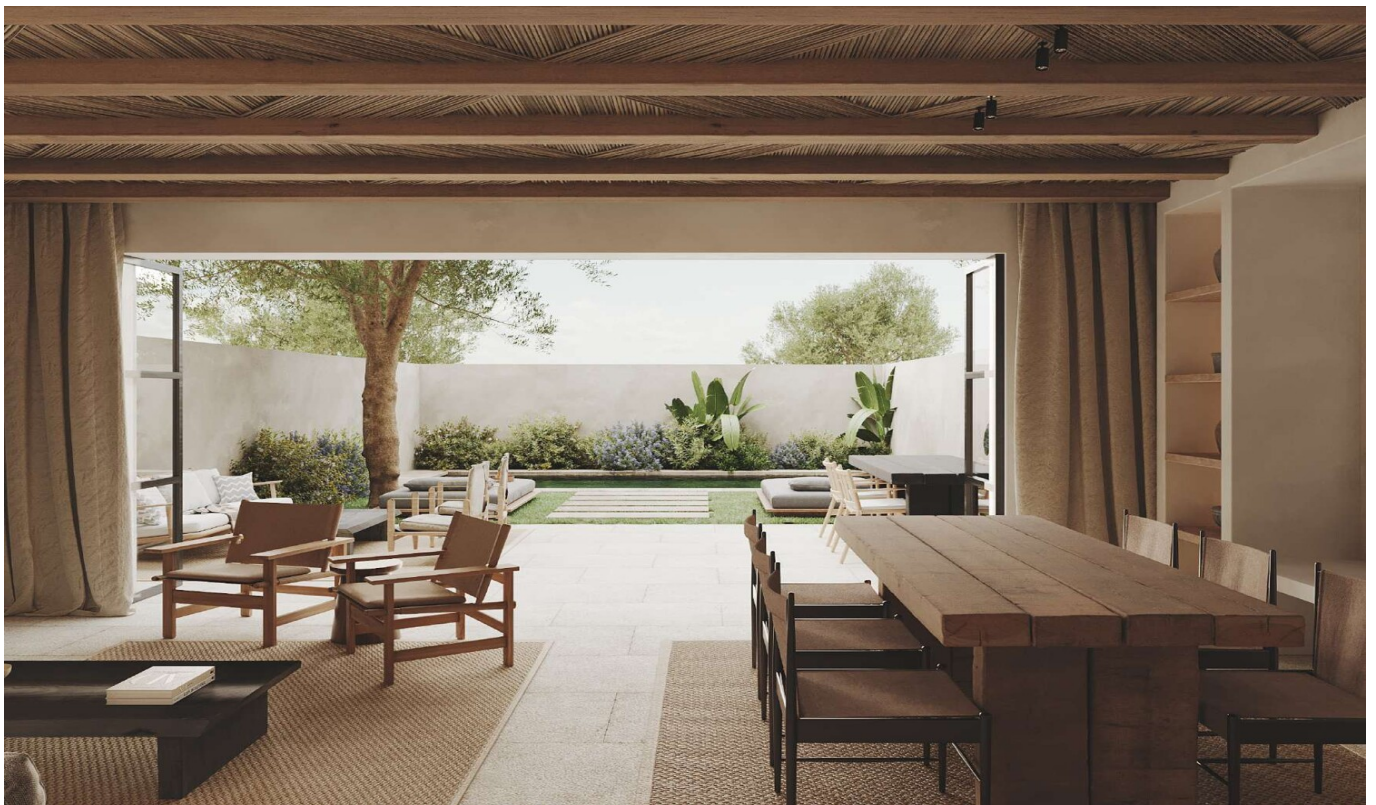


Molinar - Palma

Einzigartige Reihenhäuser mit Pool und Meerblick in Molinar

Objektnummer: ES253745537_03



KAUFPREIS: 3.800.000 EUR • WOHNFLÄCHE: ca. 152,81 m² • ZIMMER: 4 • GRUNDSTÜCK: 169 m²

Objektnummer: ES253745537_03 - 07006 Molinar - Palma

- Auf einen Blick
- Die Immobilie
- Auf einen Blick:
Energiedaten
- Grundrisse
- Ein erster Eindruck
- Ausstattung und Details
- Alles zum Standort
- Sonstige Angaben
- Ansprechpartner

Objektnummer: ES253745537_03 - 07006 Molinar - Palma

Auf einen Blick

Objektnummer	ES253745537_03	Kaufpreis	3.800.000 EUR
Wohnfläche	ca. 152,81 m ²	Haustyp	Reihenhaus
Zimmer	4	Zustand der Immobilie	projektiert
Schlafzimmer	3	Bauweise	Massiv
Badezimmer	3	Ausstattung	Terrasse, Gäste-WC, Schwimmbad, Einbauküche
Stellplatz	1 x Garage		

Objektnummer: ES253745537_03 - 07006 Molinar - Palma

Auf einen Blick: Energiedaten

Heizungsart	Fußbodenheizung
Energieinformation	Zum Zeitpunkt der Anzeigenerstellung lag kein Energieausweis vor.

Objektnummer: ES253745537_03 - 07006 Molinar - Palma

Die Immobilie



Objektnummer: ES253745537_03 - 07006 Molinar - Palma

Die Immobilie



Objektnummer: ES253745537_03 - 07006 Molinar - Palma

Die Immobilie



Objektnummer: ES253745537_03 - 07006 Molinar - Palma

Die Immobilie



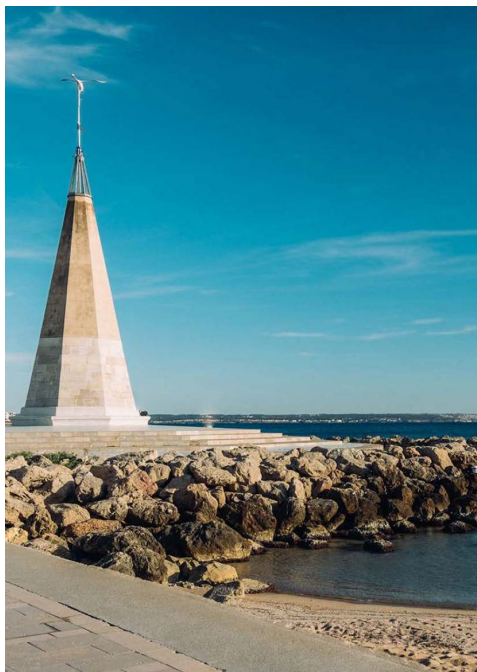
Objektnummer: ES253745537_03 - 07006 Molinar - Palma

Die Immobilie



Objektnummer: ES253745537_03 - 07006 Molinar - Palma

Die Immobilie



Objektnummer: ES253745537_03 - 07006 Molinar - Palma

Die Immobilie



Objektnummer: ES253745537_03 - 07006 Molinar - Palma

Die Immobilie



Objektnummer: ES253745537_03 - 07006 Molinar - Palma

Die Immobilie



Objektnummer: ES253745537_03 - 07006 Molinar - Palma

Die Immobilie



Objektnummer: ES253745537_03 - 07006 Molinar - Palma

Die Immobilie



Objektnummer: ES253745537_03 - 07006 Molinar - Palma

Die Immobilie



Objektnummer: ES253745537_03 - 07006 Molinar - Palma

Die Immobilie



Objektnummer: ES253745537_03 - 07006 Molinar - Palma

Die Immobilie



Objektnummer: ES253745537_03 - 07006 Molinar - Palma

Die Immobilie



Objektnummer: ES253745537_03 - 07006 Molinar - Palma

Die Immobilie



Objektnummer: ES253745537_03 - 07006 Molinar - Palma

Die Immobilie



Objektnummer: ES253745537_03 - 07006 Molinar - Palma

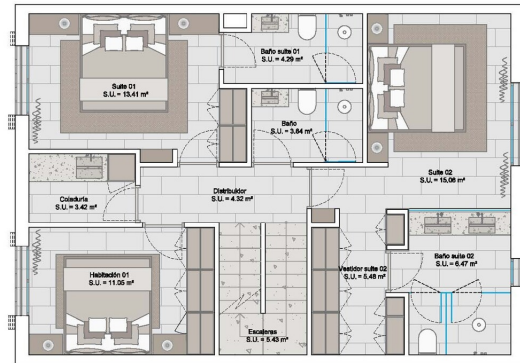
Grundrisse

SUPERFICIE CONSTRUIDA	171,04 m ²
SUP. HALL/ENTRADA	3,80 m ²
SUP. SALÓN / COMEDOR / COCINA	46,91 m ²
SUP. BATHROOM	3,73 m ²
SUP. AÑO	2,80 m ²
SUP. SUEÑO	15,40 m ²
SUP. TERRAZA	39,36 m ²
SUP. JARDÍN	30,04 m ²



SUPERFICIE CONSTRUIDA	171,04 m ²
SUP. HALL/ENTRADA	3,80 m ²
SUP. SALÓN / COMEDOR / COCINA	46,91 m ²
SUP. BATHROOM	3,73 m ²
SUP. AÑO	2,80 m ²
SUP. SUEÑO	15,40 m ²
SUP. TERRAZA	39,36 m ²
SUP. JARDÍN	30,04 m ²





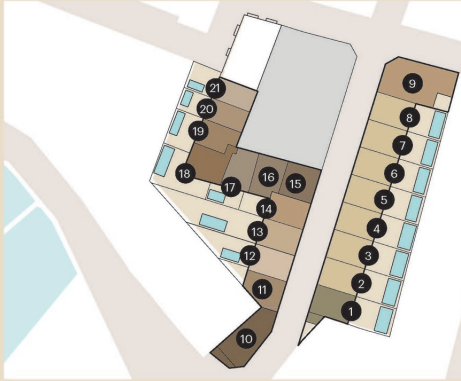
SUPERFICIE CONSTRUIDA		171,04 m ²
S.P. BAÑO 01	4,29 m ²	
S.P. BAÑO 02	4,29 m ²	
S.P. BAÑO 03	4,29 m ²	
S.P. BAÑO 04	4,29 m ²	
S.P. BAÑO 05	4,29 m ²	
S.P. BAÑO 06	4,29 m ²	
S.P. BAÑO 07	4,29 m ²	
S.P. BAÑO 08	4,29 m ²	
S.P. BAÑO 09	4,29 m ²	
S.P. BAÑO 10	4,29 m ²	
S.P. BAÑO 11	4,29 m ²	
S.P. BAÑO 12	4,29 m ²	
S.P. BAÑO 13	4,29 m ²	
S.P. BAÑO 14	4,29 m ²	
S.P. BAÑO 15	4,29 m ²	
S.P. BAÑO 16	4,29 m ²	
S.P. BAÑO 17	4,29 m ²	
S.P. BAÑO 18	4,29 m ²	
S.P. BAÑO 19	4,29 m ²	
S.P. BAÑO 20	4,29 m ²	
S.P. BAÑO 21	4,29 m ²	
S.P. BAÑO 22	4,29 m ²	
S.P. BAÑO 23	4,29 m ²	
S.P. BAÑO 24	4,29 m ²	
S.P. BAÑO 25	4,29 m ²	
S.P. BAÑO 26	4,29 m ²	
S.P. BAÑO 27	4,29 m ²	
S.P. BAÑO 28	4,29 m ²	
S.P. BAÑO 29	4,29 m ²	
S.P. BAÑO 30	4,29 m ²	
S.P. BAÑO 31	4,29 m ²	
S.P. BAÑO 32	4,29 m ²	
S.P. BAÑO 33	4,29 m ²	
S.P. BAÑO 34	4,29 m ²	
S.P. BAÑO 35	4,29 m ²	
S.P. BAÑO 36	4,29 m ²	
S.P. BAÑO 37	4,29 m ²	
S.P. BAÑO 38	4,29 m ²	
S.P. BAÑO 39	4,29 m ²	
S.P. BAÑO 40	4,29 m ²	
S.P. BAÑO 41	4,29 m ²	
S.P. BAÑO 42	4,29 m ²	
S.P. BAÑO 43	4,29 m ²	
S.P. BAÑO 44	4,29 m ²	
S.P. BAÑO 45	4,29 m ²	
S.P. BAÑO 46	4,29 m ²	
S.P. BAÑO 47	4,29 m ²	
S.P. BAÑO 48	4,29 m ²	
S.P. BAÑO 49	4,29 m ²	
S.P. BAÑO 50	4,29 m ²	
S.P. BAÑO 51	4,29 m ²	
S.P. BAÑO 52	4,29 m ²	
S.P. BAÑO 53	4,29 m ²	
S.P. BAÑO 54	4,29 m ²	
S.P. BAÑO 55	4,29 m ²	
S.P. BAÑO 56	4,29 m ²	
S.P. BAÑO 57	4,29 m ²	
S.P. BAÑO 58	4,29 m ²	
S.P. BAÑO 59	4,29 m ²	
S.P. BAÑO 60	4,29 m ²	
S.P. BAÑO 61	4,29 m ²	
S.P. BAÑO 62	4,29 m ²	
S.P. BAÑO 63	4,29 m ²	
S.P. BAÑO 64	4,29 m ²	
S.P. BAÑO 65	4,29 m ²	
S.P. BAÑO 66	4,29 m ²	
S.P. BAÑO 67	4,29 m ²	
S.P. BAÑO 68	4,29 m ²	
S.P. BAÑO 69	4,29 m ²	
S.P. BAÑO 70	4,29 m ²	
S.P. BAÑO 71	4,29 m ²	
S.P. BAÑO 72	4,29 m ²	
S.P. BAÑO 73	4,29 m ²	
S.P. BAÑO 74	4,29 m ²	
S.P. BAÑO 75	4,29 m ²	
S.P. BAÑO 76	4,29 m ²	
S.P. BAÑO 77	4,29 m ²	
S.P. BAÑO 78	4,29 m ²	
S.P. BAÑO 79	4,29 m ²	
S.P. BAÑO 80	4,29 m ²	
S.P. BAÑO 81	4,29 m ²	
S.P. BAÑO 82	4,29 m ²	
S.P. BAÑO 83	4,29 m ²	
S.P. BAÑO 84	4,29 m ²	
S.P. BAÑO 85	4,29 m ²	
S.P. BAÑO 86	4,29 m ²	
S.P. BAÑO 87	4,29 m ²	
S.P. BAÑO 88	4,29 m ²	
S.P. BAÑO 89	4,29 m ²	
S.P. BAÑO 90	4,29 m ²	
S.P. BAÑO 91	4,29 m ²	
S.P. BAÑO 92	4,29 m ²	
S.P. BAÑO 93	4,29 m ²	
S.P. BAÑO 94	4,29 m ²	
S.P. BAÑO 95	4,29 m ²	
S.P. BAÑO 96	4,29 m ²	
S.P. BAÑO 97	4,29 m ²	
S.P. BAÑO 98	4,29 m ²	
S.P. BAÑO 99	4,29 m ²	
S.P. BAÑO 100	4,29 m ²	

SUPERFICIE CONSTRUIDA		171,04 m ²
S.P. TERRAZA	68,50 m ²	
S.P. RECORRIDO	1,20 m ²	



CONSTRUCTED AREA
OF EACH PROPERTY

	Interior* + Exterior**
Residence 1	Off Market
Residence 2	152,81 m ² + 98,4 m ²
Residence 3	152,81 m ² + 98,4 m ²
Residence 4	152,81 m ² + 98,4 m ²
Residence 5	152,81 m ² + 98,4 m ²
Residence 6	152,81 m ² + 98,4 m ²
Residence 7	152,81 m ² + 98,4 m ²
Residence 8	152,81 m ² + 98,4 m ²
Residence 9	219,21 m ² + 189,85 m ²
Residence 10	Off Market
Residence 11	147,19 m ² + 60,43 m ²
Residence 12	143,65 m ² + 77,21 m ²
Residence 13	143,65 m ² + 96,37 m ²
Residence 14	143,65 m ² + 62,01 m ²
Residence 15	152,74 m ² + 66,26 m ²
Residence 16	145,70 m ² + 66,18 m ²
Residence 17	154,75 m ² + 59,49 m ²
Residence 18	200,37 m ² + 82,29 m ²
Residence 19	141,00 m ² + 52,48 m ²
Residence 20	131,64 m ² + 49,40 m ²
Residence 21	131,42 m ² + 49,37 m ²



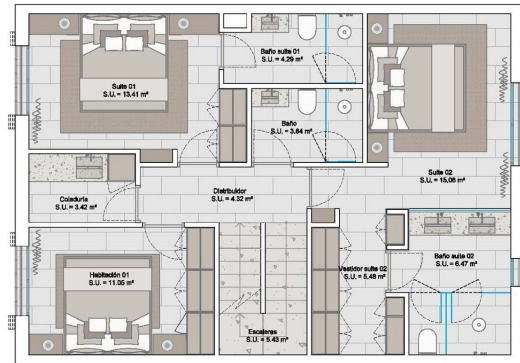
*Interior enclosed built-up area, garage space not included.
**Exterior built-up area, all terraces and roof-top terrace.

SUPERFICIE CONSTRUITA	171,04 m ²
SUP. SALLA/STANZA	3,89 m ²
SUP. SALON/COMUNE/CORRIDO	46,11 m ²
SUP. BATH/TOILETTA	2,73 m ²
SUP. CUCINA	3,89 m ²
SUP. GARAGE	15,41 m ²
SUP. TERRAZZA	21,89 m ²
SUP. AREA	30,02 m ²



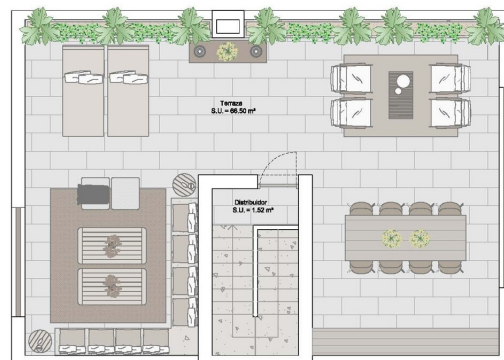
SUPERFICIE CONSTRUITA	171,04 m ²
SUP. SALLA/STANZA	3,89 m ²
SUP. SALON/COMUNE/CORRIDO	46,11 m ²
SUP. BATH/TOILETTA	2,73 m ²
SUP. CUCINA	3,89 m ²
SUP. GARAGE	15,41 m ²
SUP. TERRAZZA	21,89 m ²
SUP. AREA	30,02 m ²





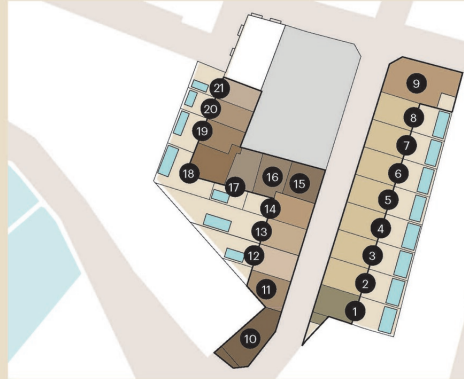
SUPERFICIE CONSTRUIDA		171,04 m ²
S.P. BAÑO 01	4,20 m ²	4,20 m ²
S.P. BAÑO SUITE 01	13,41 m ²	13,41 m ²
S.P. CALABRESA	3,42 m ²	3,42 m ²
S.P. HALLWAY 01	11,05 m ²	11,05 m ²
S.P. HALLWAY 02	5,45 m ²	5,45 m ²
S.P. BAÑO 02	6,47 m ²	6,47 m ²
S.P. BAÑO SUITE 02	10,39 m ²	10,39 m ²
S.P. DISTRIBUIDOR	4,92 m ²	4,92 m ²
S.P. ESCALERA	3,45 m ²	3,45 m ²
S.P. SUPERFICIE CONSTRUIDA		171,04 m ²

SUPERFICIE CONSTRUIDA		171,04 m ²
S.P. TERRAZA	66,50 m ²	66,50 m ²
S.P. SUPERFICIE CONSTRUIDA		171,04 m ²



CONSTRUCTED AREA
OF EACH PROPERTY

	Interior* + Exterior**
Residence 1	Off Market
Residence 2	152,81 m ² + 98,4 m ²
Residence 3	152,81 m ² + 98,4 m ²
Residence 4	152,81 m ² + 98,4 m ²
Residence 5	152,81 m ² + 98,4 m ²
Residence 6	152,81 m ² + 98,4 m ²
Residence 7	152,81 m ² + 98,4 m ²
Residence 8	152,81 m ² + 98,4 m ²
Residence 9	219,21 m ² + 189,85 m ²
Residence 10	Off Market
Residence 11	147,19 m ² + 60,43 m ²
Residence 12	143,65 m ² + 77,21 m ²
Residence 13	143,65 m ² + 96,37 m ²
Residence 14	143,65 m ² + 62,01 m ²
Residence 15	152,74 m ² + 66,26 m ²
Residence 16	145,70 m ² + 66,18 m ²
Residence 17	154,75 m ² + 59,49 m ²
Residence 18	200,37 m ² + 82,29 m ²
Residence 19	141,00 m ² + 52,48 m ²
Residence 20	131,64 m ² + 49,40 m ²
Residence 21	131,42 m ² + 49,37 m ²



*Interior enclosed built-up area, garage space not included.
**Exterior built-up area, all terraces and roof terrace.

Dieser Grundriss ist nicht maßstabsgetreu. Die Unterlagen wurden uns vom Auftraggeber zur Verfügung gestellt. Aus diesem Grund können wir nicht für die Richtigkeit der Angaben garantieren.

Objektnummer: ES253745537_03 - 07006 Molinar - Palma

Ein erster Eindruck

In einer der begehrtesten Lagen Palmas, im charmanten Viertel El Molinar, entsteht eine luxuriöse Wohnanlage mit 21 exklusiven Häusern, die sich durch ihre klare Architektur und die Verwendung edelster Materialien harmonisch in die mediterrane Umgebung einfügen. Die Farbwelt aus Weiß, warmen Holztönen und Naturstein spiegelt den inseltypischen Charakter wider und verleiht der Anlage eine zeitlose Eleganz, die sich nahtlos in das Flair dieses einzigartigen Küstenortes integriert. Nur wenige Schritte vom Meer entfernt, entfaltet sich hier ein unvergleichlicher Lebensstil, geprägt von der sanften Meeresbrise, dem authentischen Charme des historischen Fischerviertels und der kreativen Atmosphäre, die seit jeher Künstler, Schriftsteller und Freigeister inspiriert.

Die Häuser erstrecken sich über zwei Ebenen und bieten zusätzlich einen mediterranen Garten und eine Dachterrasse, die atemberaubende Ausblicke auf das Mittelmeer eröffnen. Hochwertige Natursteinböden verleihen den Innenräumen eine kühle Eleganz, während maßgefertigte Einbauschränke aus Eiche Natur eine warme und zugleich zeitlose Note setzen.

Jedes Haus umfasst drei Doppelschlafzimmer, drei stilvolle Badezimmer sowie ein separates Gäste-WC. Diese Einheit beeindruckt mit einem eigenen Patio mit privatem Pool, Garten und direktem Zugang zur Garage und garantiert Privatsphäre und Komfort auf höchstem Niveau. Eine Dachterrasse von ca. 66 m² und Blick in die Bucht von Palma vervollständigen die Immobilie.

Die Fertigstellung der Anlage ist für das zweite Quartal 2027 geplant. Bis dahin vermitteln die architektonischen Renderings bereits einen Eindruck der außergewöhnlichen Qualität und des anspruchsvollen Designs.

Dieses Projekt vereint mediterrane Leichtigkeit mit modernem Luxus – ein außergewöhnliches Zuhause in einer der wertvollsten Lagen Mallorcas.

Objektnummer: ES253745537_03 - 07006 Molinar - Palma

Ausstattung und Details

- Steinfassade mit Wärmedämmung, Naturholzverkleidung der Innenwände
- Pool von ca. 19 m²
- Garten von ca. 30 m²
- Natursteinboden
- Doppelt verglaste Fenster mit Aluminiumrahmen und Holzjalousien
- Fußbodenheizung
- Wasserenthärtung und Osmose-System
- Haussteuerung KNX-Domotic
- GAGGENAU-Küchengeräte
- Garage von ca. 15 m²
- Dachterrasse von ca. 66 m²

Objektnummer: ES253745537_03 - 07006 Molinar - Palma

Alles zum Standort

El Molinar, ein ehemaliges Fischer- und Handwerkerviertel am östlichen Stadtrand von Palma, hat sich in den letzten Jahren zu einer der begehrtesten Wohnggenden Mallorcas entwickelt. Mit rund 9.000 Einwohnern vereint dieser charmante Küstenort das maritime Flair eines traditionellen Hafenviertels mit dem urbanen Komfort der nahen Inselhauptstadt. Die Uferpromenade mit ihren kleinen Sandbuchten, farbenfrohen Fischerhäusern und exzellenten Restaurants verleiht Molinar einen unverwechselbaren Charakter, der sowohl authentisch als auch modern wirkt. Die Geschichte des Viertels reicht bis ins 19. Jahrhundert zurück, als hier zahlreiche Windmühlen standen, die dem Ort seinen Namen gaben, und noch heute ist der ursprüngliche Charme spürbar. Die Lage könnte kaum idealer sein. Palma liegt nur wenige Minuten entfernt, der internationale Flughafen ist in weniger als 10 Kilometern erreichbar, und entlang der Küste bietet sich eine direkte Anbindung an Can Pastilla, Portixol und die Playa de Palma. Das Viertel besticht durch seine ruhige, familienfreundliche Atmosphäre, während gleichzeitig die pulsierende Altstadt von Palma mit ihrem kulturellen Angebot, exklusiven Boutiquen und internationalen Schulen in unmittelbarer Nähe liegt. Für Sport- und Freizeitliebhaber eröffnet Molinar ein breites Spektrum an Möglichkeiten. Segeln, Surfen, Stand-up-Paddling oder einfach ein Spaziergang entlang der kilometerlangen Strandpromenade gehören zum Alltag. Radfahrer und Jogger schätzen die direkte Verbindung bis in das historische Zentrum von Palma, während sich Golfspieler über die Nähe zu erstklassigen Anlagen wie Golf Son Vida, Golf Puntiró oder Golf Maioris freuen. Die Strände vor der Haustür laden zu entspannten Tagen am Meer ein, und zahlreiche Beachclubs und Restaurants sorgen für mediterrane Lebensfreude auf höchstem Niveau. Molinar ist damit nicht nur ein Wohnort, sondern ein Lebensgefühl – eine perfekte Symbiose aus mallorquinischer Tradition, urbanem Lifestyle und exklusiver Küstenlage, die es zu einem der gefragtesten Standorte für ein stilvolles Zuhause auf der Insel macht.

Objektnummer: ES253745537_03 - 07006 Molinar - Palma

Sonstige Angaben

Grundsätzlich empfehlen wir, die baurechtliche Situation durch einen Fachanwalt prüfen zu lassen. Alle Angaben basieren ausschließlich auf den Informationen des Eigentümers bzw. Auftraggeber. Wir übernehmen keine Gewähr für die Vollständigkeit, Richtigkeit und Aktualität der Angaben. Die Courtage geht zu Lasten des Verkäufers. Die beim Kauf anfallenden Steuern, die Notar- und die Grundbuchkosten sind vom Käufer zu tragen.

Objektnummer: ES253745537_03 - 07006 Molinar - Palma

Ansprechpartner

Weitere Informationen erhalten Sie über Ihren Ansprechpartner:

Florian Waetzoldt

Placa Hostals 11, 07320 Santa Maria del Camí

Tel.: +34 871 - 201 945

E-Mail: santamaria@von-poll.com

Zum Impressum der von Poll Immobilien GmbH

www.von-poll.com