

Portol - Mitte

# Neu gestaltetes Reihenaus in Portol

Objektnummer: ES253745376



**KAUFPREIS: 1.695.000 EUR • WOHNFLÄCHE: ca. 242 m<sup>2</sup> • ZIMMER: 6 • GRUNDSTÜCK: 237 m<sup>2</sup>**

**Objektnummer: ES253745376 - 07141 Portol - Mitte**

- Auf einen Blick**
- Die Immobilie**
- Auf einen Blick: Energiedaten**
- Ein erster Eindruck**
- Ausstattung und Details**
- Alles zum Standort**
- Sonstige Angaben**
- Ansprechpartner**

**Objektnummer: ES253745376 - 07141 Portol - Mitte**

## **Auf einen Blick**

<b>Objektnummer</b>	<b>ES253745376</b>	<b>Kaufpreis</b>	<b>1.695.000 EUR</b>
<b>Wohnfläche</b>	<b>ca. 242 m<sup>2</sup></b>	<b>Haustyp</b>	<b>Reihenhaus</b>
<b>Zimmer</b>	<b>6</b>	<b>Zustand der Immobilie</b>	<b>vollständig renoviert</b>
<b>Schlafzimmer</b>	<b>5</b>	<b>Bauweise</b>	<b>Massiv</b>
<b>Badezimmer</b>	<b>3</b>	<b>Ausstattung</b>	<b>Terrasse, Schwimmbad, Einbauküche</b>
<b>Baujahr</b>	<b>1960</b>		
<b>Stellplatz</b>	<b>1 x Garage</b>		

**Objektnummer: ES253745376 - 07141 Portol - Mitte**

## **Auf einen Blick: Energiedaten**

Heizungsart	Zentralheizung
Befuerung	Öl
Energieinformation	Zum Zeitpunkt der Anzeigenerstellung lag kein Energieausweis vor.

Objektnummer: ES253745376 - 07141 Portol - Mitte

## Die Immobilie



Objektnummer: ES253745376 - 07141 Portol - Mitte

## Die Immobilie



Objektnummer: ES253745376 - 07141 Portol - Mitte

## Die Immobilie



Objektnummer: ES253745376 - 07141 Portol - Mitte

## Die Immobilie



Objektnummer: ES253745376 - 07141 Portol - Mitte

## Die Immobilie



Objektnummer: ES253745376 - 07141 Portol - Mitte

## Die Immobilie



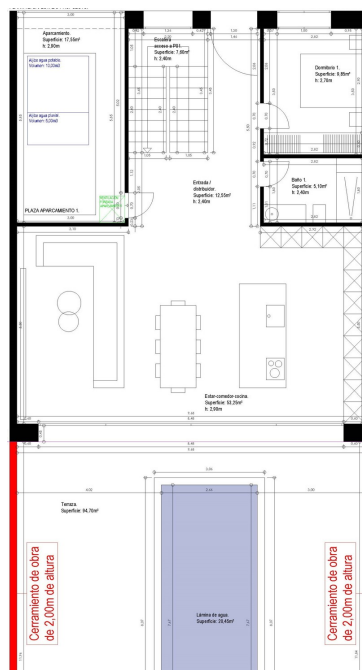
Objektnummer: ES253745376 - 07141 Portol - Mitte

## Die Immobilie



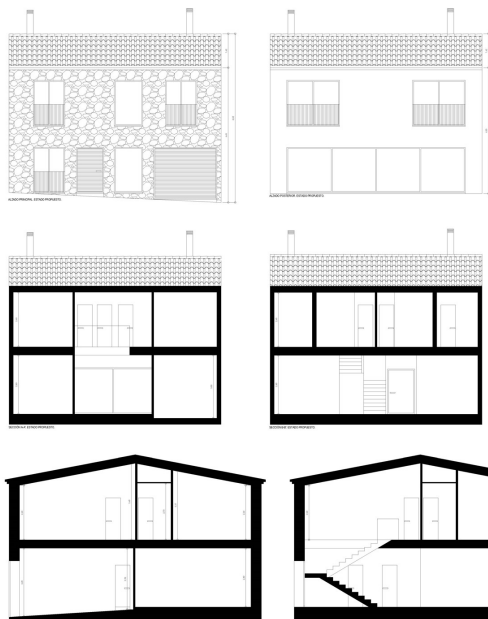
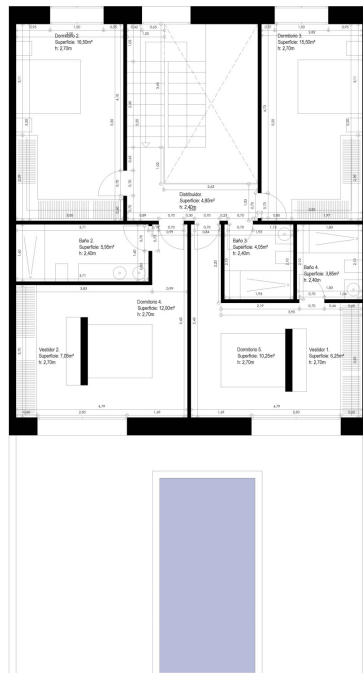
Objektnummer: ES253745376 - 07141 Portol - Mitte

## Die Immobilie



Objektnummer: ES253745376 - 07141 Portol - Mitte

## Die Immobilie



**Objektnummer: ES253745376 - 07141 Portol - Mitte**

## **Ein erster Eindruck**

**Willkommen in Ihrem neuen Traumhaus in Portol! Dieses charmante Reihenhaus vereint stilvolles Design und modernen Komfort in perfekter Harmonie. Ursprünglich im Jahr 1960, auf dem ca. 237 m<sup>2</sup> großen Grundstück erbaut, wird das Haus umgebaut und präsentiert sich nun mit einer gehobenen Ausstattung.**

**Auf zwei Etagen erstreckt sich die großzügige Wohnfläche von ca. 242 m<sup>2</sup>, die in sechs Zimmer unterteilt ist. Fünf gemütliche Schlafzimmer und drei elegante Badezimmer, wobei 2 Badezimmer en-suite sind, bieten ausreichend Platz für Familien und Gäste. Die offene Küche ist mit einer hochwertigen Einbauküche vom STUDIO PARIS aus Palma ausgestattet und lädt zum gemeinsamen Kochen und Genießen ein.**

**Fliesenböden sorgen für eine pflegeleichte und edle Atmosphäre in allen Räumen. Für maximalen Komfort ist das gesamte Haus klimatisiert. Ein Trinkwassertank von ca. 10 m<sup>3</sup> und ein Regenwassertank von ca. 5 m<sup>3</sup> runden die Ausstattung ab.**

**Ein wahres Highlight dieses Objektes ist der Außenbereich: eine einladende Terrasse mit einem ca. 17 m<sup>2</sup> großen Pool lädt zu entspannten Stunden im Freien ein und bietet eine willkommene Abkühlung an warmen Tagen und vollendet das luxuriöse Wohngefühl.**

**Lassen Sie sich von diesem exklusiven Reihenhaus verzaubern und erleben Sie höchsten Wohnkomfort in einer der begehrtesten Lagen von Portol. Vereinbaren Sie noch heute einen Besichtigungstermin und überzeugen Sie sich selbst von diesem außergewöhnlichen Angebot!**

**Objektnummer: ES253745376 - 07141 Portol - Mitte**

## **Ausstattung und Details**

- Fliesen der Marke CRISTACER
- LED-Beleuchtung
- Badausstattung: DUPLACH und SANYCESS
- Einbauküche vom STUDIO PARIS, Palma
- Klimaanlage der Marke MITSUBISHI
- Pool mit Überlaufkontrolle

**Objektnummer: ES253745376 - 07141 Portol - Mitte**

## **Alles zum Standort**

**Pòrtol, in der Gemeinde Marratxí, ist für seine Töpferkunst bekannt. In und um den ruhigen Ort wohnen ca. 3000 Menschen, und es liegt 15 km nordöstlich von Palma und 20 km vom Flughafen entfernt. Die Töpferkunst hat in dieser Region eine sehr lange Tradition, da die Erden in der Gegend ideal sind und durch das Verbrennen von Mandelschalen entsteht ein besonders heißes Feuer, welches zum Brennen des Tons nötig ist. Die ersten Töpferwaren findet man in der Jungsteinzeit, die Römern brachten die Töpferscheibe und es wurden erstmals Regenrinnen und Ziegel hergestellt. Die Mandelblüte, zwischen Januar und Februar, verwandelt Pòrtol in ein Meer aus rosafarbenen Blüten. Anfang März findet die Töpfermesse statt, mit Infos zur Geschichte der Töpferei und Verkaufsständen mit den Greixoneras, einer Mischung zwischen Topf und Pfanne für die Zubereitung traditioneller Gerichte, aber auch Blumentöpfe, Amphoren und auch die Siruell, kleine Tonpfeifchen in Menschengestalt. Es gibt den Tonpfad, die Ruta del Fang, durch die 7 aktiven Töpferbetriebe. In der Nähe ist der Festival Park Marratxí mit Restaurants, 3D Kino und Outlet-Geschäften und in unmittelbarer Nähe befindet sich der Golfplatz Puntiro. Für Familien bietet das Dorf eine hervorragende Lebensqualität mit guter Anbindung an Schulen und Freizeiteinrichtungen. Portol ist der perfekte Ort für alle, die das authentische Mallorca erleben und gleichzeitig von der Nähe zur pulsierenden Hauptstadt profitieren möchten.**

**Objektnummer: ES253745376 - 07141 Portol - Mitte**

## **Sonstige Angaben**

**Grundsätzlich empfehlen wir, die baurechtliche Situation durch einen Fachanwalt prüfen zu lassen. Alle Angaben basieren ausschließlich auf den Informationen des Eigentümers bzw. Auftraggeber. Wir übernehmen keine Gewähr für die Vollständigkeit, Richtigkeit und Aktualität der Angaben. Die Courtage geht zu Lasten des Verkäufers. Die beim Kauf anfallenden Steuern, die Notar- und die Grundbuchkosten sind vom Käufer zu tragen.**

**Objektnummer: ES253745376 - 07141 Portol - Mitte**

## **Ansprechpartner**

**Weitere Informationen erhalten Sie über Ihren Ansprechpartner:**

**Florian Waetzoldt**

---

**Placa Hostals 11, 07320 Santa Maria del Camí**

**Tel.: +34 871 - 201 945**

**E-Mail: [santamaria@von-poll.com](mailto:santamaria@von-poll.com)**

*Zum Impressum der von Poll Immobilien GmbH*

---

**[www.von-poll.com](http://www.von-poll.com)**