

Selva - Mitte

Moderne Finca im inseltypischen Stil in der Umgebung von Selva

Objektnummer: ES253745370



KAUFPREIS: 3.950.000 EUR • WOHNFLÄCHE: ca. 405 m² • GRUNDSTÜCK: 19.811 m²

Objektnummer: ES253745370 - 07313 Selva - Mitte

- Auf einen Blick**
- Die Immobilie**
- Auf einen Blick: Energiedaten**
- Grundrisse**
- Ein erster Eindruck**
- Ausstattung und Details**
- Alles zum Standort**
- Sonstige Angaben**
- Ansprechpartner**

Objektnummer: ES253745370 - 07313 Selva - Mitte

Auf einen Blick

Objektnummer	ES253745370
Wohnfläche	ca. 405 m ²
Dachform	Pulldach
Schlafzimmer	5
Badezimmer	5
Baujahr	2017

Kaufpreis	3.950.000 EUR
Haustyp	Finca
Zustand der Immobilie	neuwertig
Bauweise	Massiv
Ausstattung	Terrasse, Schwimmbad, Kamin, Einbauküche

Objektnummer: ES253745370 - 07313 Selva - Mitte

Auf einen Blick: Energiedaten

Wesentlicher Energieträger	Solar	Energie-Effizienzklasse	A
Energieausweis gültig bis	01.02.2029	Baujahr laut Energieausweis	2018
Befuerung	Elektro		
Energieinformation	Zum Zeitpunkt der Anzeigenerstellung lag kein Energieausweis vor.		

Objektnummer: ES253745370 - 07313 Selva - Mitte

Die Immobilie



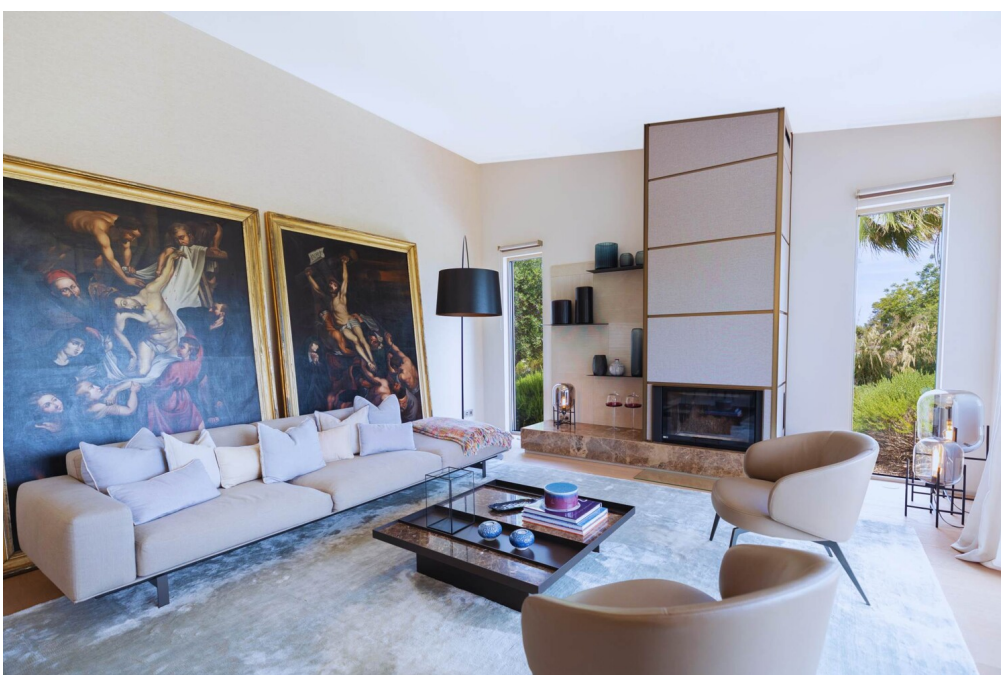
Objektnummer: ES253745370 - 07313 Selva - Mitte

Die Immobilie



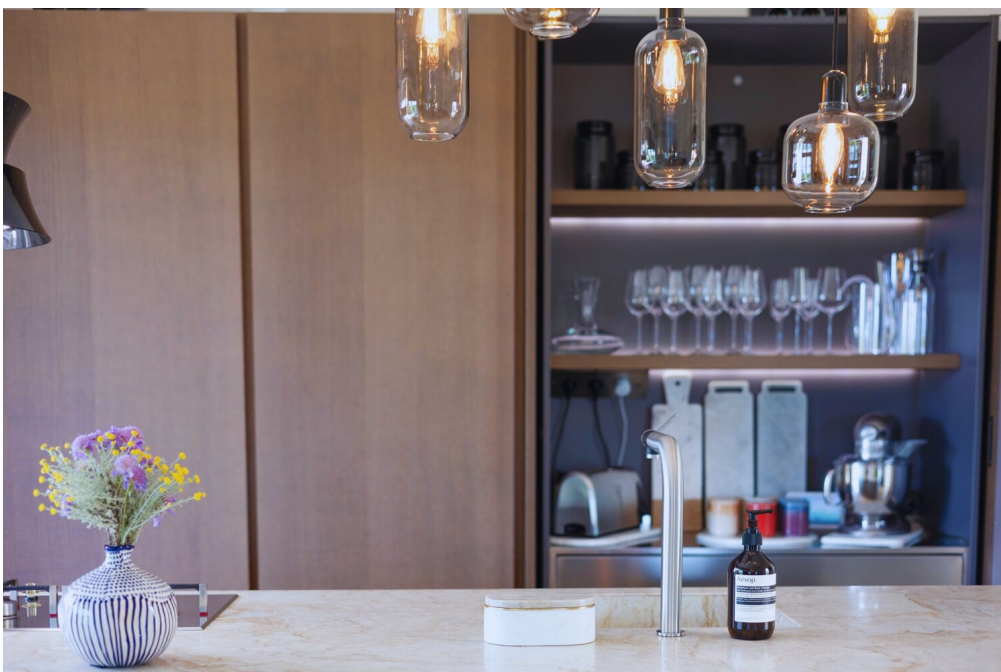
Objektnummer: ES253745370 - 07313 Selva - Mitte

Die Immobilie



Objektnummer: ES253745370 - 07313 Selva - Mitte

Die Immobilie



Objektnummer: ES253745370 - 07313 Selva - Mitte

Die Immobilie



Objektnummer: ES253745370 - 07313 Selva - Mitte

Die Immobilie



Objektnummer: ES253745370 - 07313 Selva - Mitte

Die Immobilie



Objektnummer: ES253745370 - 07313 Selva - Mitte

Die Immobilie



Objektnummer: ES253745370 - 07313 Selva - Mitte

Die Immobilie



Objektnummer: ES253745370 - 07313 Selva - Mitte

Die Immobilie



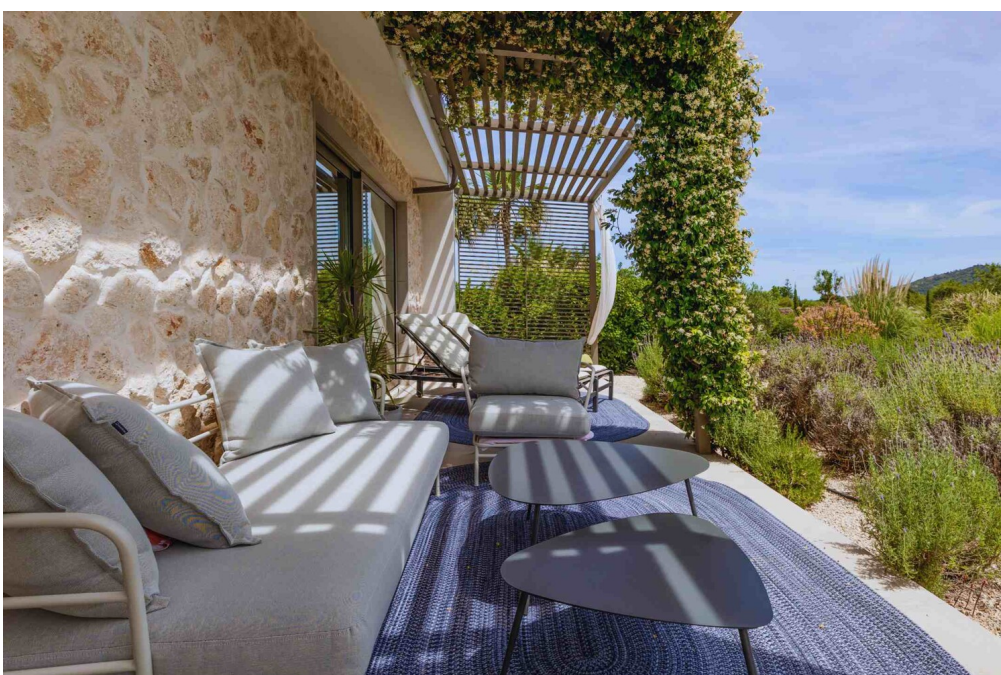
Objektnummer: ES253745370 - 07313 Selva - Mitte

Die Immobilie



Objektnummer: ES253745370 - 07313 Selva - Mitte

Die Immobilie



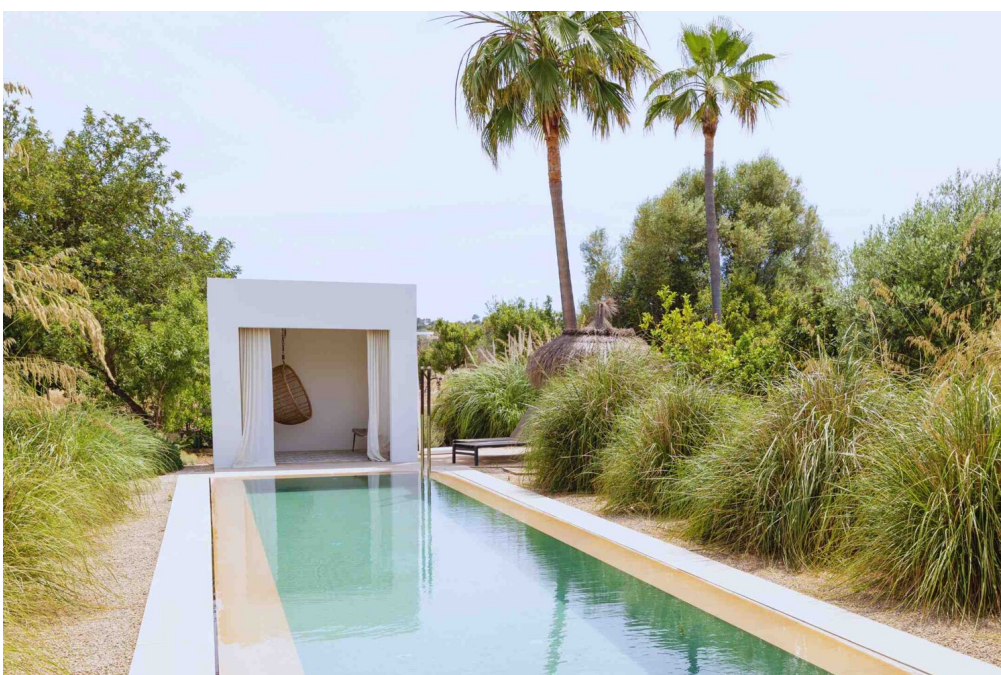
Objektnummer: ES253745370 - 07313 Selva - Mitte

Die Immobilie



Objektnummer: ES253745370 - 07313 Selva - Mitte

Die Immobilie



Objektnummer: ES253745370 - 07313 Selva - Mitte

Die Immobilie



Objektnummer: ES253745370 - 07313 Selva - Mitte

Die Immobilie



Objektnummer: ES253745370 - 07313 Selva - Mitte

Die Immobilie



Objektnummer: ES253745370 - 07313 Selva - Mitte

Die Immobilie



Objektnummer: ES253745370 - 07313 Selva - Mitte

Die Immobilie



Objektnummer: ES253745370 - 07313 Selva - Mitte

Die Immobilie



Objektnummer: ES253745370 - 07313 Selva - Mitte

Die Immobilie



Objektnummer: ES253745370 - 07313 Selva - Mitte

Die Immobilie



Objektnummer: ES253745370 - 07313 Selva - Mitte

Die Immobilie



Objektnummer: ES253745370 - 07313 Selva - Mitte

Die Immobilie



Objektnummer: ES253745370 - 07313 Selva - Mitte

Die Immobilie



Objektnummer: ES253745370 - 07313 Selva - Mitte

Die Immobilie



Objektnummer: ES253745370 - 07313 Selva - Mitte

Die Immobilie



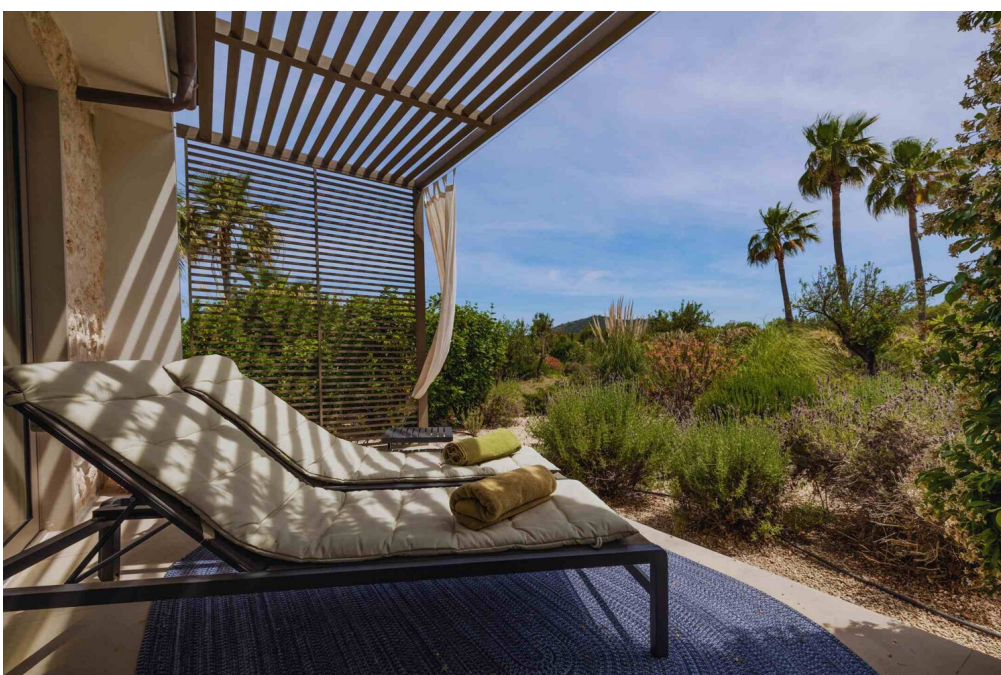
Objektnummer: ES253745370 - 07313 Selva - Mitte

Die Immobilie



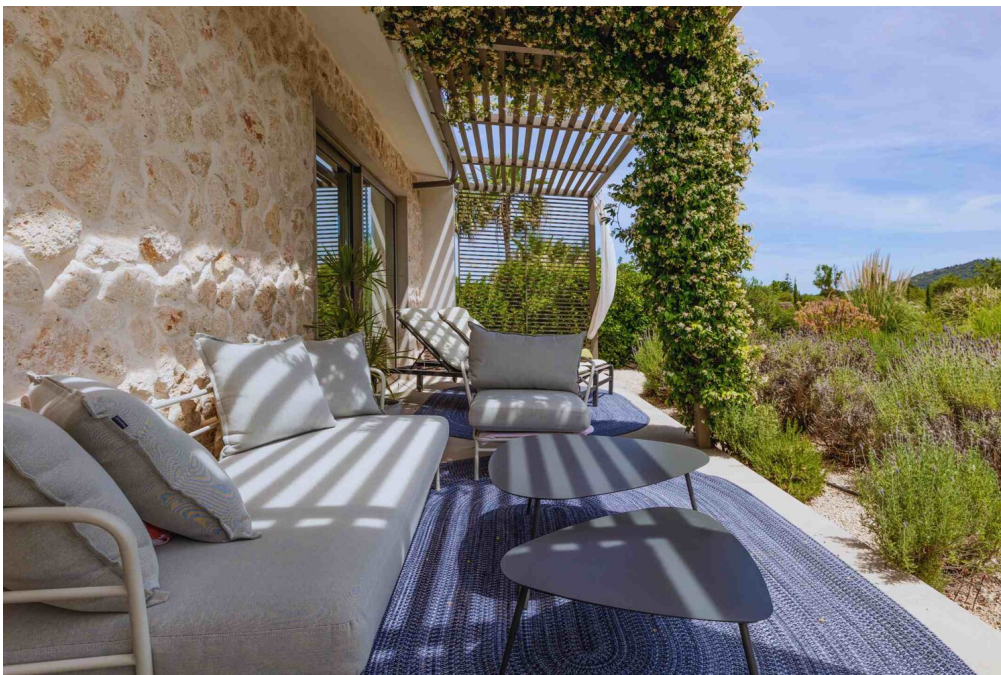
Objektnummer: ES253745370 - 07313 Selva - Mitte

Die Immobilie



Objektnummer: ES253745370 - 07313 Selva - Mitte

Die Immobilie



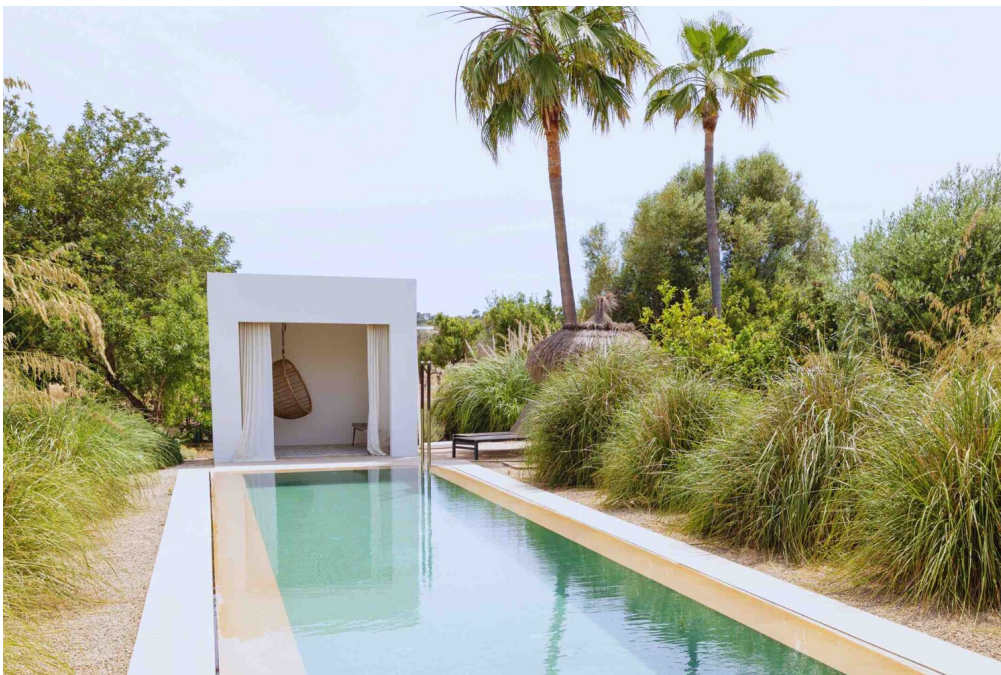
Objektnummer: ES253745370 - 07313 Selva - Mitte

Die Immobilie



Objektnummer: ES253745370 - 07313 Selva - Mitte

Die Immobilie



Objektnummer: ES253745370 - 07313 Selva - Mitte

Die Immobilie



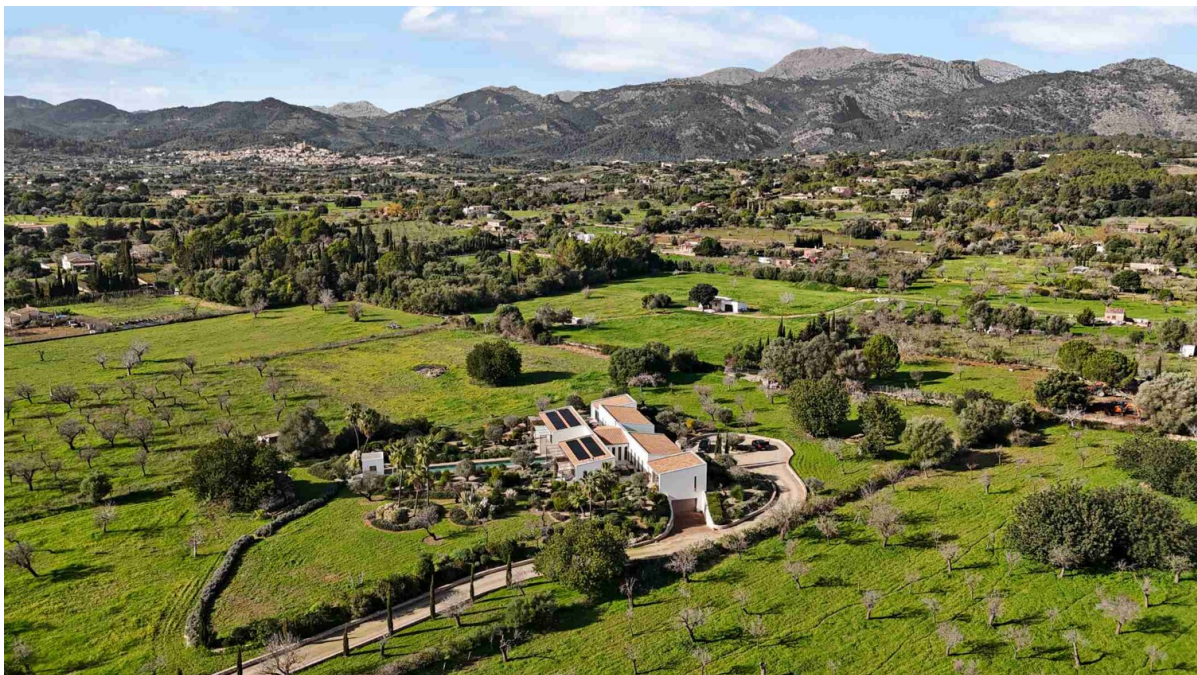
Objektnummer: ES253745370 - 07313 Selva - Mitte

Die Immobilie



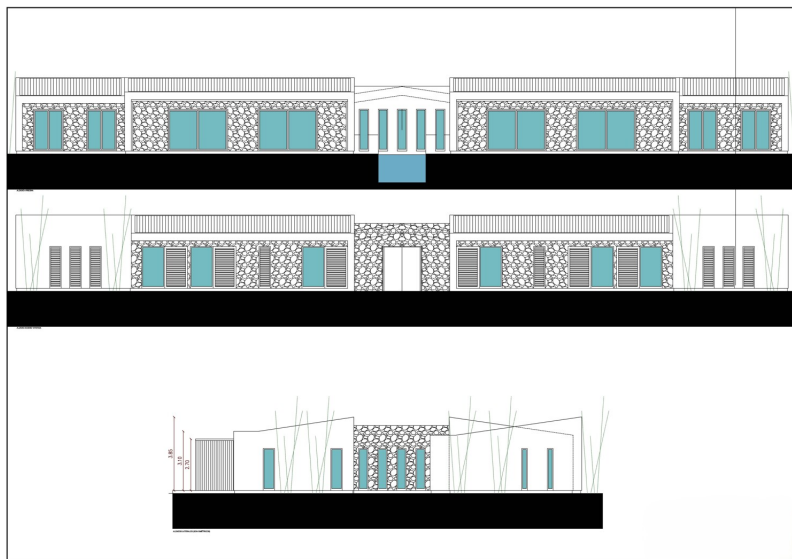
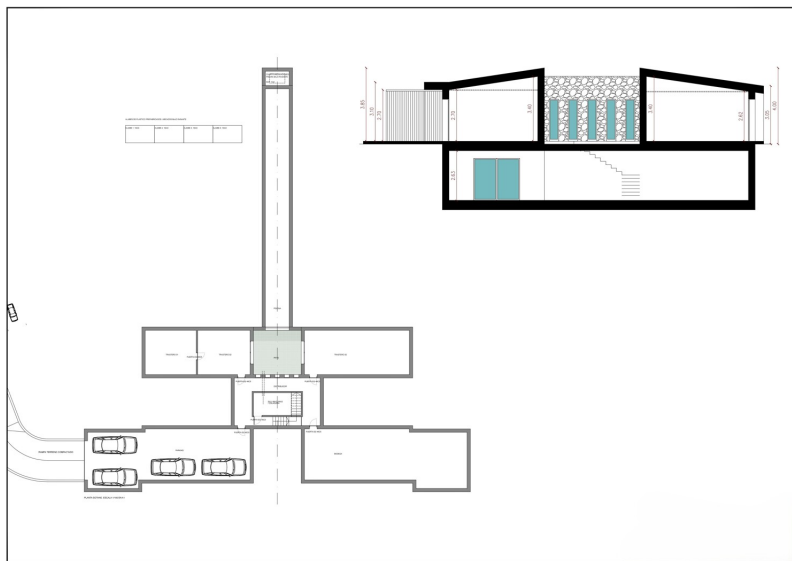
Objektnummer: ES253745370 - 07313 Selva - Mitte

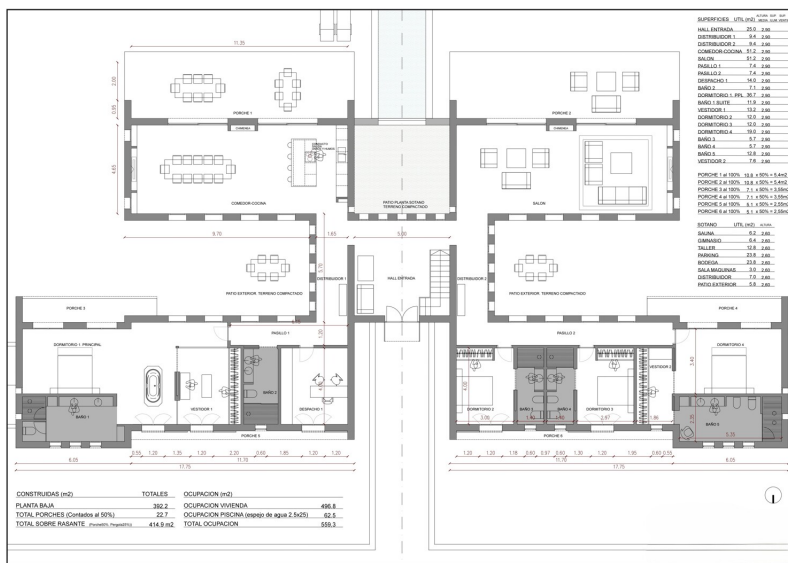
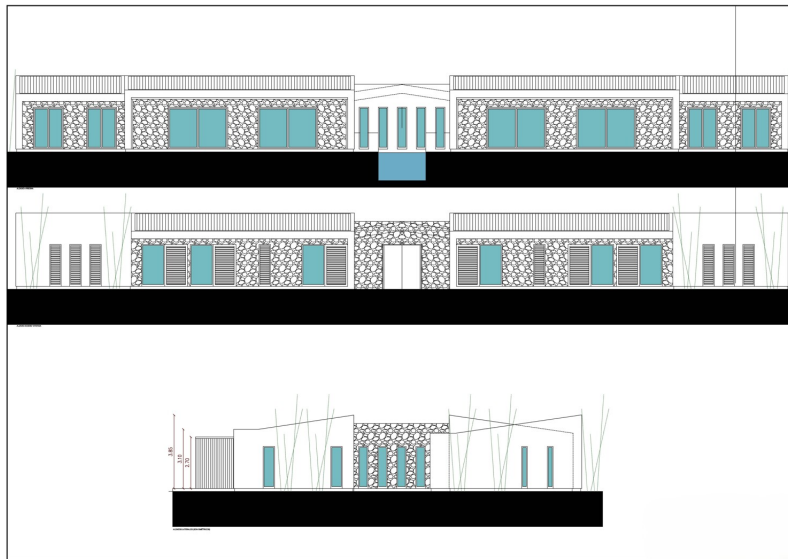
Die Immobilie



Objektnummer: ES253745370 - 07313 Selva - Mitte

Grundrisse





Dieser Grundriss ist nicht maßstabsgetreu. Die Unterlagen wurden uns vom Auftraggeber zur Verfügung gestellt. Aus diesem Grund können wir nicht für die Richtigkeit der Angaben garantieren.

Objektnummer: ES253745370 - 07313 Selva - Mitte

Ein erster Eindruck

Willkommen in dieser exquisiten Finca in Selva, die im Jahr 2017 errichtet wurde. Diese beeindruckende Immobilie vereint modernen Luxus mit inseltypischem Charme und befindet sich auf einem großzügigen Grundstück von ca. 19.811 m², das absolute Privatsphäre und unvergleichliche Ruhe bietet.

Mit einer Gesamtwohnfläche von ca. 405 m², die über eine einstöckige Architektur verteilt ist, und einem hochwertigen, massiv gebauten Untergeschoss, bietet dieses Haus unzählige Annehmlichkeiten. Die ästhetisch ansprechende Eingangshalle führt direkt in das durchdachte Raumkonzept der Villa, die in zwei gleichwertige Flügel unterteilt ist. Beide Flügel bieten jeweils eine hochmoderne Einbauküche, einen weitläufigen Wohnbereich mit Zugang zu privaten Terrassen sowie eine luxuriöse Master-Suite mit eigenem Ankleidezimmer und Bad.

Die anspruchsvolle Ausstattung dieser Residenz umfasst insgesamt sechs elegante Schlafzimmer und sechs stilvolle Badezimmer, die ausreichend Platz und Komfort für Familie und Gäste schaffen. Exquisite Bodenbeläge aus Fliesen und edlem Parkett unterstreichen die gehobene Ausstattung zusätzlich.

Im lichtdurchfluteten Untergeschoss entdecken Sie eine beeindruckende Gästesuite mit Patio, ein luxuriöses Heimkino, eine edle Bodega, eine praktische Waschküche und zusätzlichen Stauraum. Diese Räumlichkeiten bieten Raum für Unterhaltung oder Entspannung in unvergleichlicher Privatsphäre.

Der Außenbereich besticht durch über 100 m² an sonnigen Terrassen, einen erfrischenden Swimmingpool sowie ein malerisches Ambiente, das die mediterrane Lebensart perfekt widerspiegelt. Verwöhnen Sie sich mit den Vorzügen dieser außergewöhnlichen Lage, eingebettet in die malerische Landschaft von Selva.

Erleben Sie exklusiven Lebensstil und unübertroffenen Komfort in einer Finca, die keine Wünsche offenlässt. Kontaktieren Sie uns für weitere Informationen und um einen privaten Besichtigungstermin zu vereinbaren. Diese Finca-Villa ist Ihr perfekter Rückzugsort in Selva – warten Sie nicht länger, um Ihr Traumhaus zu entdecken.

Objektnummer: ES253745370 - 07313 Selva - Mitte

Ausstattung und Details

- **Moderne Einbauküche mit offenem Design**
- **Hochwertige Bodenbeläge aus Fliesen und Parkett**
- **Kamin**
- **Klimatisierung**
- **Terrasse**
- **Swimmingpool von ca. 25 m**
- **Unterkellert**

Objektnummer: ES253745370 - 07313 Selva - Mitte

Alles zum Standort

Am Fuße des Tramuntanagebirges, im Herzen Mallorcas liegt Selva, zu der die Ortschaften Caimari, Moscari, Biniamar und Binibona gehören. Sie alle haben einen ganz besonderen Charme und versetzen uns mit ihren charakteristischen Steinhäusern und ihrer ruhigen Atmosphäre in das Mallorca von einst zurück. Die Kirche Sant Lorenç aus dem 13. Jahrhundert ist ein architektonisches Juwel, das die Dorfgeschichte widerspiegelt. Die engen Gassen und traditionellen Steinhäuser verleihen Selva einen authentischen Charme. Interessant ist der Wochenmarkt, wo frische Produkte und handgefertigte Waren angeboten werden. Im Juni findet die Fira de les Herbes (Kräutermesse) statt, die Aroma- und Heilpflanzen gewidmet ist und im November findet in Caimari die Fira de l'Oliva (Olivenmesse) statt, eine Gelegenheit, die Kultur des Olivenöls auf Mallorca kennenzulernen. Das ganze Jahr kann man die alte Ölmühle Sa Tafona de Caimari am Ortseingang besichtigen und an Ölverkostungen teilnehmen. Selva ist auch ein Wanderparadies. Zahlreiche Wanderwege führen durch die umliegenden Berge und bieten spektakuläre Ausblicke auf die Insel. Der nahegelegene Naturpark Lluc ist ein weiteres beliebtes Ausflugsziel. Die zentrale Lage von Selva, ca. 35 km von Palma entfernt, macht es zu einem idealen Ausgangspunkt für Ausflüge zu den Stränden der Insel und den umliegenden Sehenswürdigkeiten. Gleichzeitig bietet das Dorf eine friedliche Rückzugsmöglichkeit abseits des Trubels der Touristenorte.

Objektnummer: ES253745370 - 07313 Selva - Mitte

Sonstige Angaben

Grundsätzlich empfehlen wir, die baurechtliche Situation durch einen Fachanwalt prüfen zu lassen. Alle Angaben basieren ausschließlich auf den Informationen des Eigentümers bzw. Auftraggeber. Wir übernehmen keine Gewähr für die Vollständigkeit, Richtigkeit und Aktualität der Angaben. Die Courtage geht zu Lasten des Verkäufers. Die beim Kauf anfallenden Steuern, die Notar- und die Grundbuchkosten sind vom Käufer zu tragen.

Objektnummer: ES253745370 - 07313 Selva - Mitte

Ansprechpartner

Weitere Informationen erhalten Sie über Ihren Ansprechpartner:

Florian Waetzoldt

Placa Hostals 11, 07320 Santa Maria del Camí

Tel.: +34 871 - 201 945

E-Mail: santamaria@von-poll.com

Zum Impressum der von Poll Immobilien GmbH

www.von-poll.com