

Palma

Moderne Erdgeschosswohnung mit großzügigem Garten & Pool in Palma

Objektnummer: ES253745331



KAUFPREIS: 960.000 EUR • WOHNFLÄCHE: ca. 109 m² • ZIMMER: 3

Objektnummer: ES253745331 - 07013 Palma

- Auf einen Blick**
- Die Immobilie**
- Auf einen Blick: Energiedaten**
- Grundrisse**
- Ein erster Eindruck**
- Ausstattung und Details**
- Alles zum Standort**
- Sonstige Angaben**
- Ansprechpartner**

Objektnummer: ES253745331 - 07013 Palma

Auf einen Blick

Objektnummer	ES253745331	Kaufpreis	960.000 EUR
Wohnfläche	ca. 109 m ²	Wohnungstyp	Erdgeschosswohnung
Zimmer	3	Zustand der Immobilie	Erstbezug
Schlafzimmer	2	Bauweise	Massiv
Badezimmer	3	Ausstattung	Terrasse, Schwimmbad, Einbauküche

Objektnummer: ES253745331 - 07013 Palma

Auf einen Blick: Energiedaten

Heizungsart	Fußbodenheizung
Befuerung	Luft/Wasser- Wärmepumpe
Energieinformation	Zum Zeitpunkt der Anzeigenerstellung lag kein Energieausweis vor.

Objektnummer: ES253745331 - 07013 Palma

Die Immobilie



Objektnummer: ES253745331 - 07013 Palma

Die Immobilie



Objektnummer: ES253745331 - 07013 Palma

Die Immobilie



Objektnummer: ES253745331 - 07013 Palma

Die Immobilie



Objektnummer: ES253745331 - 07013 Palma

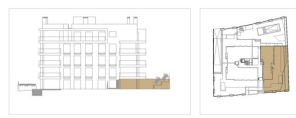
Die Immobilie



Objektnummer: ES253745331 - 07013 Palma

Grundrisse

VIVIENDA
003

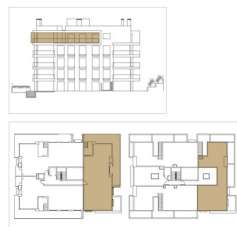


Superficie útil	105,00 m ²
Superficie construida	115,00 m ²
Superficie cubierta	115,00 m ²
Superficie total	115,00 m ²

El presente documento es de carácter informativo y no tiene carácter contractual. Podrá ser modificado sin previo aviso por el promotor. No se garantiza la exactitud de los datos, ni se garantiza la disponibilidad de los servicios. Toda información adicional puede obtenerse en el momento de la firma del contrato de compraventa. Las superficies expresadas con decimales pueden ser aproximadas por razones de índole técnica en el momento de la ejecución de obra.



VIVIENDA
403



Superficie útil	105,00 m ²
Superficie construida	115,00 m ²
Superficie cubierta	115,00 m ²
Superficie total	115,00 m ²

El presente documento es de carácter informativo y no tiene carácter contractual. Podrá ser modificado sin previo aviso por el promotor. No se garantiza la exactitud de los datos, ni se garantiza la disponibilidad de los servicios. Toda información adicional puede obtenerse en el momento de la firma del contrato de compraventa. Las superficies expresadas con decimales pueden ser aproximadas por razones de índole técnica en el momento de la ejecución de obra.



Dieser Grundriss ist nicht maßstabsgetreu. Die Unterlagen wurden uns vom Auftraggeber zur Verfügung gestellt. Aus diesem Grund können wir nicht für die Richtigkeit der Angaben garantieren.

Objektnummer: ES253745331 - 07013 Palma

Ein erster Eindruck

Diese erlesene Erdgeschosswohnung bietet ein exklusives Wohnambiente auf großzügigen 109 m² Wohnfläche. Dieses Neubauprojekt erfüllt die höchsten Standards und ist perfekt geeignet für Liebhaber modernen Wohnens.

Die Wohnung besticht durch eine durchdachte Raumaufteilung, bestehend aus insgesamt 3 großzügigen Zimmern, darunter 2 Schlafzimmer mit jeweils einem Badezimmer.

Für entspannende Stunden im Freien steht Ihnen der Zugang zu einem Swimmingpool zur Verfügung, der ein Urlaubsflair direkt vor Ihrer Haustür ermöglicht.

Diese Immobilie befindet sich in einer der begehrtesten Lagen Palmas und verbindet zeitgemäßes Wohnen mit mediterranem Charme. Nutzen Sie die Gelegenheit, sich dieses städtische Refugium im malerischen Palma zu sichern. Eine ausgezeichnete Wahl sowohl für den Eigenbedarf als auch als wertbeständige Investition.

Objektnummer: ES253745331 - 07013 Palma

Ausstattung und Details

- **Klimatisierter Wohnkomfort**
- **Außenpool**
- **Geräumige Garage**
- **Zwei Schlafzimmer**
- **Zwei moderne Bäder**
- **Gepflegter Garten**
- **Parkplatz und Abstellraum in der Tiefgarage**

Objektnummer: ES253745331 - 07013 Palma

Alles zum Standort

Palma de Mallorca, die Hauptstadt der Balearen, bietet eine perfekte Mischung aus Geschichte, Kultur und modernem Lebensstil. Mit ihrem milden Klima und der beeindruckenden Architektur zieht sie sowohl Einheimische als auch Besucher an. Das Wahrzeichen der Stadt ist die majestätische Kathedrale La Seu, ein Meisterwerk der gotischen Architektur. Ein weiteres Highlight ist der Königspalast La Almudaina, der einen faszinierenden Einblick in die Geschichte der Insel bietet. Die Altstadt von Palma ist ein Labyrinth aus engen Gassen, historischen Gebäuden und charmanten Plätzen. Hier finden Sie das Arabische Bad, ein Überbleibsel der maurischen Herrschaft, und das eindrucksvolle Rathaus am Plaça de Cort. Für Kunst- und Kulturliebhaber ist das Es Baluard Museum für moderne und zeitgenössische Kunst ein Muss.

Die Einkaufsstraße Passeig del Born lockt mit eleganten Boutiquen, Cafés und Restaurants. Palma besitzt ein pulsierendes Nachtleben, mit zahlreichen Bars und Clubs, die bis in die frühen Morgenstunden geöffnet sind. Die Stadt bietet zudem wunderschöne Strände wie die Playa de Palma und Cala Major, ideal zum Entspannen und Genießen.

Palma de Mallorca vereint historische Pracht und modernes Leben, Kultur und Freizeit, Stadt und Strand – ein idealer Ort zum Leben und Arbeiten auf der sonnigen Insel Mallorca.

Objektnummer: ES253745331 - 07013 Palma

Sonstige Angaben

Grundsätzlich empfehlen wir, die baurechtliche Situation durch einen Fachanwalt prüfen zu lassen. Alle Angaben basieren ausschließlich auf den Informationen des Eigentümers bzw. Auftraggeber. Wir übernehmen keine Gewähr für die Vollständigkeit, Richtigkeit und Aktualität der Angaben. Die Courtage geht zu Lasten des Verkäufers. Die beim Kauf anfallenden Steuern, die Notar- und die Grundbuchkosten sind vom Käufer zu tragen.

Objektnummer: ES253745331 - 07013 Palma

Ansprechpartner

Weitere Informationen erhalten Sie über Ihren Ansprechpartner:

Florian Waetzoldt

Placa Hostals 11, 07320 Santa Maria del Camí

Tel.: +34 871 - 201 945

E-Mail: santamaria@von-poll.com

Zum Impressum der von Poll Immobilien GmbH

www.von-poll.com