

Lloret de Vistalegre – Mitte

Wunderschönes, renoviertes Dorfhaus mit Pool, grossem Garten und Garage

Objektnummer: ES243744753



KAUFPREIS: 1.290.000 EUR • WOHNFLÄCHE: ca. 260 m² • ZIMMER: 5 • GRUNDSTÜCK: 405 m²

Objektnummer: ES243744753 - 07518 Lloret de Vistalegre – Mitte

- Auf einen Blick
- Die Immobilie
- Auf einen Blick: Energiedaten
- Grundrisse
- Ein erster Eindruck
- Ausstattung und Details
- Alles zum Standort
- Sonstige Angaben
- Ansprechpartner

Objektnummer: ES243744753 - 07518 Lloret de Vistalegre – Mitte

Auf einen Blick

Objektnummer	ES243744753
Wohnfläche	ca. 260 m²
Zimmer	5
Schlafzimmer	3
Badezimmer	3
Stellplatz	1 x Garage

Kaufpreis	1.290.000 EUR
Haustyp	Stadthaus
Ausstattung	Einbauküche

Objektnummer: ES243744753 - 07518 Lloret de Vistalegre – Mitte

Auf einen Blick: Energiedaten

Heizungsart	Fußbodenheizung
Befuerung	Luft/Wasser- Wärmepumpe
Energieinformation	Zum Zeitpunkt der Anzeigenerstellung lag kein Energieausweis vor.

Objektnummer: ES243744753 - 07518 Lloret de Vistalegre – Mitte

Die Immobilie



Objektnummer: ES243744753 - 07518 Lloret de Vistalegre – Mitte

Die Immobilie



Objektnummer: ES243744753 - 07518 Lloret de Vistalegre – Mitte

Die Immobilie



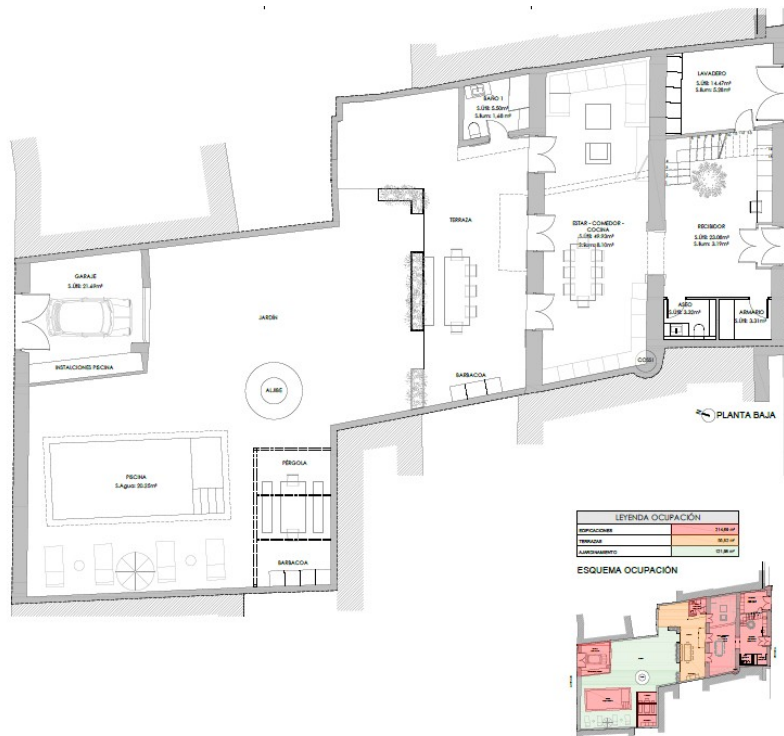
Objektnummer: ES243744753 - 07518 Lloret de Vistalegre – Mitte

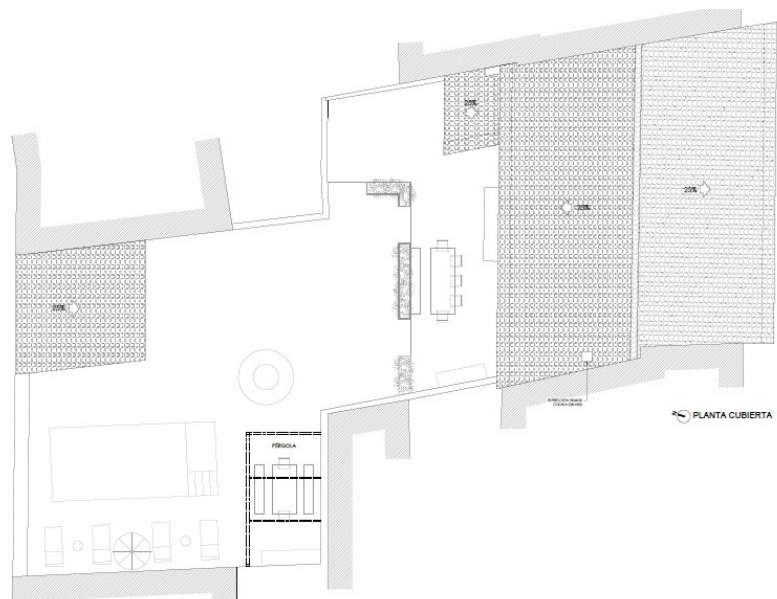
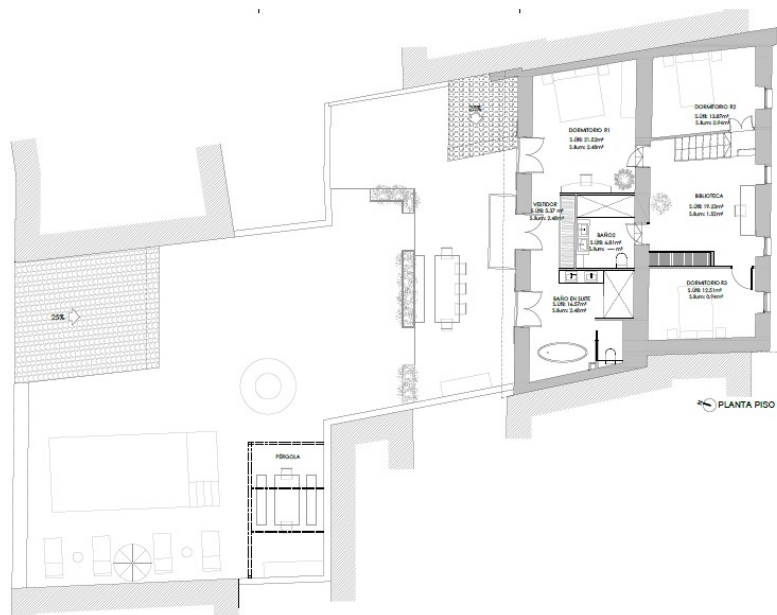
Die Immobilie



Objektnummer: ES243744753 - 07518 Lloret de Vistalegre – Mitte

Grundrisse







Dieser Grundriss ist nicht maßstabsgetreu. Die Unterlagen wurden uns vom Auftraggeber zur Verfügung gestellt. Aus diesem Grund können wir nicht für die Richtigkeit der Angaben garantieren.

Objektnummer: ES243744753 - 07518 Lloret de Vistalegre – Mitte

Ein erster Eindruck

Das historische Stadthaus aus dem Jahr 1800 befindet sich in einer ruhigen und dennoch gut angebundenen Lage in der Nähe von Palma und den Stränden. Auf einer Grundstücksfläche von ca. 405 m² erstreckt sich das Anwesen über insgesamt ca. 260 m² Wohnfläche.

Das Stadthaus verfügt über insgesamt 5 Zimmer, darunter 3 Schlafzimmer und 3 Badezimmer, die alle mit gehobener und hochwertiger Ausstattung versehen sind. Die Beheizung erfolgt über eine Fußbodenheizung, die für angenehme Wärme sorgt. Eine Klimaanlage sowie eine Wärmepumpe sorgen für das gewünschte Raumklima.

Besonders hervorzuheben ist der schöne Außenbereich des Anwesens, der einen Pool und eine Garage umfasst. Hier können die Bewohner an warmen Tagen entspannen und die mediterrane Sonne genießen. Die moderne Ausstattung und die traditionellen Elemente des historischen Stadthauses bilden eine gelungene Kombination, die ein stilvolles und komfortables Wohnen ermöglicht.

Die Zimmer des Stadthauses sind großzügig geschnitten und bieten ausreichend Platz für individuelle Gestaltungsmöglichkeiten. Die offene und lichtdurchflutete Raumgestaltung schafft eine angenehme Atmosphäre und lädt zum Verweilen ein. Durch die gute Anbindung an Palma und die Strände ist die Immobilie ideal für alle, die die Vorzüge der Stadt sowie die Nähe zum Meer schätzen.

Insgesamt präsentiert sich das historische Stadthaus als ein attraktives Wohnobjekt mit gehobener Ausstattung und einer gelungenen Kombination aus Tradition und Moderne. Dank der ruhigen Lage, der guten Anbindung sowie der Nähe zu Palma und den Stränden bietet die Immobilie eine ideale Basis für ein angenehmes und komfortables Wohnen auf Mallorca.

Objektnummer: ES243744753 - 07518 Lloret de Vistalegre – Mitte

Ausstattung und Details

- Gartenfläche ca. 200 m²
- Fußbodenheizung
- Luft/Wasser-Wärmepumpe
- Garage
- Pool

Objektnummer: ES243744753 - 07518 Lloret de Vistalegre – Mitte

Alles zum Standort

Lloret de Vistalegre liegt im Herzen Mallorcas und gehört zu den authentischsten Orten der Insel. Das charmante Dorf befindet sich in der sanft hügeligen Landschaft des Pla de Mallorca und hat sich seinen ursprünglichen Charakter bis heute bewahrt. Fernab vom Massentourismus vermittelt Lloret de Vistalegre ein ruhiges, entschleunigtes Lebensgefühl, das besonders bei Menschen geschätzt wird, die das echte Mallorca suchen.

Seine Geschichte reicht bis in die maurische Zeit zurück. Der Name "Lloret" leitet sich vermutlich vom arabischen Wort al-ruhat ab, was auf landwirtschaftliche Siedlungen hinweist. Über Jahrhunderte war der Ort stark von der Landwirtschaft geprägt, insbesondere vom Getreide-, Mandel- und Weinanbau. Viele der traditionellen Natursteinhäuser und Herrenhäuser im Ortskern stammen aus dem 17. bis 19. Jahrhundert und verleihen dem Dorf bis heute seinen historischen Charme. Die Pfarrkirche San Domingo, die das Ortsbild prägt, ist ein zentrales Zeugnis dieser langen Geschichte.

Mit rund 1.400 Einwohnern zählt Lloret de Vistalegre zu den kleineren Gemeinden Mallorcas. Gerade diese Überschaubarkeit sorgt für eine enge Dorfgemeinschaft und eine hohe Lebensqualität. Internationale Residenten leben hier harmonisch neben mallorquinischen Familien, wodurch eine offene und zugleich sehr persönliche Atmosphäre entsteht.

Die Lage im Inselinneren bietet ideale Voraussetzungen für Naturliebhaber, Sportbegeisterte und Familien. Die umliegende Landschaft lädt zu Spaziergängen, Wanderungen und Radtouren durch Felder, Mandelhaine und Olivenbäume ein. Radfahrer schätzen die ruhigen Nebenstraßen und sanften Anstiege, während Reiterhöfe und ländliche Fincas das sportliche Angebot ergänzen. Für Familien ist Lloret de Vistalegre besonders attraktiv, da der Ort als sicher, ruhig und kinderfreundlich gilt und dennoch eine gute Anbindung an Schulen, Ärzte und Einkaufsmöglichkeiten in den umliegenden Gemeinden bietet.

Trotz seiner ruhigen Lage ist Lloret de Vistalegre hervorragend angebunden. Die Inselhauptstadt Palma ist in etwa 30 bis 35 Autominuten erreichbar, ebenso der internationale Flughafen Son Sant Joan, der je nach Verkehrslage ebenfalls rund eine halbe Stunde entfernt liegt. Dadurch eignet sich der Ort sowohl als dauerhafter Wohnsitz als auch als exklusiver Rückzugsort für Wochenenden und Ferien.

Lloret de Vistalegre vereint auf einzigartige Weise mallorquinische Geschichte, ländliche Idylle und moderne Erreichbarkeit. Der Ort steht für ein authentisches Leben auf Mallorca - ruhig, naturnah und dennoch bestens angebunden - und bietet damit ideale Voraussetzungen für anspruchsvolles Wohnen im Herzen der Insel.

Objektnummer: ES243744753 - 07518 Lloret de Vistalegre – Mitte

Sonstige Angaben

Alle Angaben basieren ausschließlich auf den Informationen des Eigentümers bzw. Auftraggebers. Wir übernehmen keine Gewähr für die Vollständigkeit, Richtigkeit und Aktualität der Angaben. Die Courtage geht zu Lasten des Verkäufers. Die beim Kauf anfallenden Steuern, die Notar- und die Grundbuchkosten sind vom Käufer zu tragen. Bei Renovierungs- und Neubauvorhaben dienen die dargestellten Renderings ausschließlich der Veranschaulichung. Es handelt sich um unverbindliche, künstlerische Darstellungen, die vom tatsächlichen Ausführungsergebnis im Einzelfall abweichen können.

Objektnummer: ES243744753 - 07518 Lloret de Vistalegre – Mitte

Ansprechpartner

Weitere Informationen erhalten Sie über Ihren Ansprechpartner:

Florian Waetzoldt

Placa Hostals 11, 07320 Santa Maria del Camí

Tel.: +34 871 - 201 945

E-Mail: santamaria@von-poll.com

Zum Impressum der von Poll Immobilien GmbH

www.von-poll.com