

Puntiro - Mitte

# Moderne Villa mit Panoramablick in Puntiró

Objektnummer: ES243744686



KAUFPREIS: 4.500.000 EUR • WOHNFLÄCHE: ca. 215 m<sup>2</sup> • ZIMMER: 5 • GRUNDSTÜCK: 7.225 m<sup>2</sup>

**Objektnummer: ES243744686 - 07199 Puntiro - Mitte**

- Auf einen Blick**
- Die Immobilie**
- Auf einen Blick: Energiedaten**
- Grundrisse**
- Ein erster Eindruck**
- Ausstattung und Details**
- Alles zum Standort**
- Sonstige Angaben**
- Ansprechpartner**

Objektnummer: ES243744686 - 07199 Puntiro - Mitte

## Auf einen Blick

Objektnummer	ES243744686	Kaufpreis	4.500.000 EUR
Wohnfläche	ca. 215 m <sup>2</sup>	Haustyp	Finca
Zimmer	5	Zustand der Immobilie	Erstbezug
Schlafzimmer	4	Bauweise	Massiv
Badezimmer	4	Ausstattung	Terrasse, Schwimmbad, Sauna, Einbauküche
Baujahr	2024		

Objektnummer: ES243744686 - 07199 Puntiro - Mitte

## Auf einen Blick: Energiedaten

Heizungsart	Fußbodenheizung	Energie-Effizienzklasse	B
Wesentlicher Energieträger	Umweltwärme	Baujahr laut Energieausweis	2021
Energieausweis gültig bis	06.06.2034		
Befuerung	Luft/Wasser-Wärmepumpe		
Energieinformation	Zum Zeitpunkt der Anzeigenerstellung lag kein Energieausweis vor.		

Objektnummer: ES243744686 - 07199 Puntiro - Mitte

## Die Immobilie



Objektnummer: ES243744686 - 07199 Puntiro - Mitte

## Die Immobilie



Objektnummer: ES243744686 - 07199 Puntiro - Mitte

## Die Immobilie



Objektnummer: ES243744686 - 07199 Puntiro - Mitte

## Die Immobilie



Objektnummer: ES243744686 - 07199 Puntiro - Mitte

## Die Immobilie



Objektnummer: ES243744686 - 07199 Puntiro - Mitte

## Die Immobilie



Objektnummer: ES243744686 - 07199 Puntiro - Mitte

## Die Immobilie



Objektnummer: ES243744686 - 07199 Puntiro - Mitte

## Die Immobilie



Objektnummer: ES243744686 - 07199 Puntiro - Mitte

## Die Immobilie



Objektnummer: ES243744686 - 07199 Puntiro - Mitte

## Die Immobilie



Objektnummer: ES243744686 - 07199 Puntiro - Mitte

## Die Immobilie



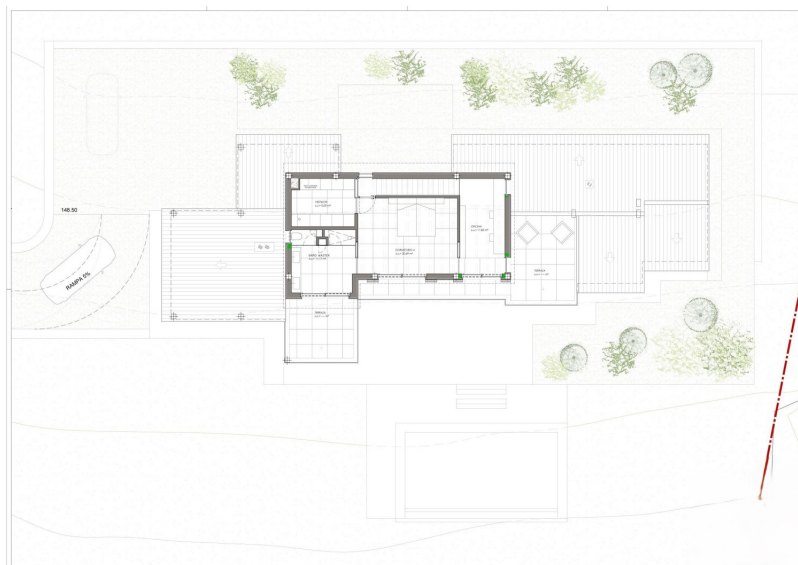
Objektnummer: ES243744686 - 07199 Puntiro - Mitte

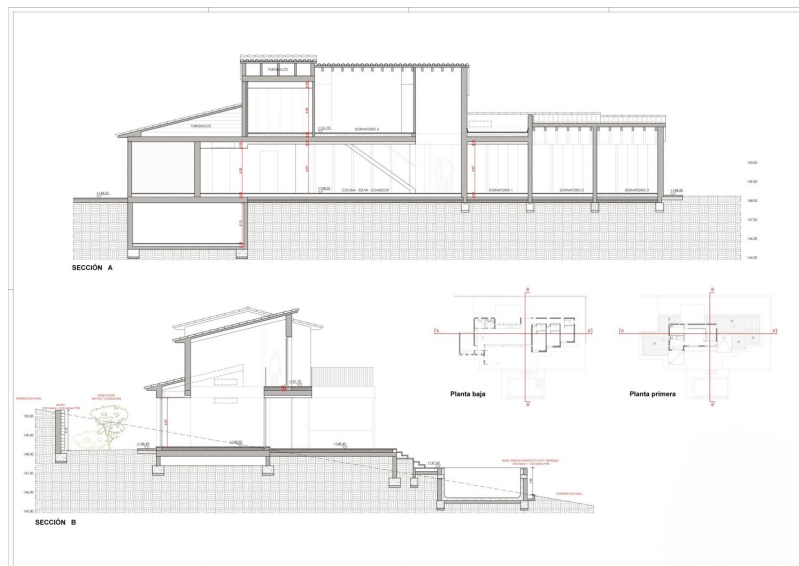
## Die Immobilie



Objektnummer: ES243744686 - 07199 Puntiro - Mitte

## Grundrisse







Dieser Grundriss ist nicht maßstabsgetreu. Die Unterlagen wurden uns vom Auftraggeber zur Verfügung gestellt. Aus diesem Grund können wir nicht für die Richtigkeit der Angaben garantieren.

**Objektnummer: ES243744686 - 07199 Puntiro - Mitte**

## Ein erster Eindruck

Herrliches Haus auf einem Grundstück von etwa 7.200 m<sup>2</sup>, nur 8 Minuten von Santa Maria del Camí entfernt. Dieses moderne und minimalistische Designhaus mit hochwertigen Ausführungen wird niemanden gleichgültig lassen. Auf drei Ebenen verteilt und auf einem erhöhten Grundstück gelegen, bietet es einen ungehinderten und einzigartigen Blick auf die mediterrane Landschaft, das Zentrum von Mallorca und sogar das Meer.

Das Haus bietet viel Platz, mit einer bebauten Fläche von ca. 464 m<sup>2</sup> und verfügt über ein Wohn-Esszimmer mit Zugang zum Außenbereich mit Garten und einem fabelhaften Pool, eine Küche, 4 Schlafzimmer mit eigenem Bad sowie eine Speisekammer und ein Büro. Im Obergeschoss befindet sich das Hauptschlafzimmer mit luxuriösem Bad, Ankleidezimmer und 2 Terrassen. Im Keller gibt es auch einen geräumigen Bereich, der als privater Spa-Bereich mit Fitnessstudio, Sauna oder türkischem Bad genutzt werden kann.

Als Extra enthält das Haus: Fußbodenheizung, Klimaanlage, hochwertige Küchengeräte, Natursteinböden, Doppelverglasung, Regenwassertank.

**Objektnummer: ES243744686 - 07199 Puntiro - Mitte**

## **Ausstattung und Details**

- **Moderne Einbauküche mit offenem Design**
- **Edler Steinboden**
- **Klimaanlage**
- **Großzügige Terrasse**
- **Sauna**
- **Pool**
- **Keller**
- **Fußbodenheizung**
- **Luft/Wasser Wärmepumpe**

**Objektnummer: ES243744686 - 07199 Puntiro - Mitte**

## **Alles zum Standort**

Puntiró ist ein ruhiges und eher exklusives Wohngebiet, das zur Ortschaft Portol in der Gemeinde Marratxí auf Mallorca gehört. Es liegt etwas abseits der typischen Touristenströme, umgeben von grünen Hügeln und weitläufigen Naturflächen, mit Villen auf großzügigen Grundstücken, was es zu einem beliebten Wohnort für wohlhabendere Bewohner macht, die Ruhe und Abgeschiedenheit schätzen, aber gleichzeitig die Nähe zu Palma und den wichtigsten Annehmlichkeiten suchen. Die Einwohnerzahl selbst ist recht gering, da es sich um ein weitläufiges Wohngebiet handelt, das eher von Einzelhäusern und Fincas geprägt ist. Ein besonderer Reiz von Puntiró ist der gleichnamige Golfplatz, der sich durch seine idyllische Lage mit ruhiger und naturnaher Atmosphäre und Blick auf das Tramuntana-Gebirge auszeichnet. Puntiró ist auch ideal für Familien, die Wert auf eine internationale Schulbildung legen, da sich in der Nähe zwei renommierte Bildungseinrichtungen befinden. Die Montessori-Schule in Santa Maria del Camí, bekannt für ihr alternatives pädagogisches Konzept, ist nur etwa 10 km entfernt und bietet eine Lernumgebung, die auf die individuelle Entwicklung jedes Kindes eingeht und ein starkes Gemeinschaftsgefühl fördert. Ebenso nahe liegt "The Academy" in Marratxí, eine internationale Schule nach britischem Lehrplan, ca. 13 km entfernt und bietet eine hochwertige englischsprachige Ausbildung an. Durch die Nähe dieser beiden Schulen eignet sich Puntiró hervorragend für Familien, die eine ruhige Wohnlage mit einfachen Zugangsmöglichkeiten zu erstklassigen Bildungseinrichtungen kombinieren möchten. Puntiró liegt etwa 18 km vom Flughafen entfernt und die Entfernung zur Hauptstadt Palma beträgt rund 20 km, sodass man in kurzer Zeit die kulturellen und gastronomischen Angebote der Stadt erreichen kann, während man zugleich von der ländlichen Ruhe Puntirós profitiert. Die Kombination aus Natur, gehobener Wohnqualität und der Nähe zu Palma macht Puntiró zu einer besonders attraktiven Gegend für all jene, die eine gehobene Lebensweise auf Mallorca suchen.

**Objektnummer: ES243744686 - 07199 Puntiro - Mitte**

## **Sonstige Angaben**

**Grundsätzlich empfehlen wir, die baurechtliche Situation durch einen Fachanwalt prüfen zu lassen. Alle Angaben basieren ausschließlich auf den Informationen des Eigentümers bzw. Auftraggeber. Wir übernehmen keine Gewähr für die Vollständigkeit, Richtigkeit und Aktualität der Angaben. Die Courtage geht zu Lasten des Verkäufers. Die beim Kauf anfallenden Steuern, die Notar- und die Grundbuchkosten sind vom Käufer zu tragen.**

**Objektnummer: ES243744686 - 07199 Puntiro - Mitte**

## **Ansprechpartner**

**Weitere Informationen erhalten Sie über Ihren Ansprechpartner:**

**Florian Waetzoldt**

---

**Placa Hostals 11, 07320 Santa Maria del Camí**

**Tel.: +34 871 - 201 945**

**E-Mail: [santamaria@von-poll.com](mailto:santamaria@von-poll.com)**

*Zum Impressum der von Poll Immobilien GmbH*

---

**[www.von-poll.com](http://www.von-poll.com)**