

**Santa María del Camí - Mitte**

# **Fantastische Finca mit Panoramablick in die Tramuntana in der Nähe von Santa Maria del Cami.**

**Objektnummer: ES233744608**



**KAUFPREIS: 8.750.000 EUR • WOHNFLÄCHE: ca. 597,54 m<sup>2</sup> • ZIMMER: 7 • GRUNDSTÜCK: 15.886 m<sup>2</sup>**

**Objektnummer: ES233744608 - 074320 Santa María del Camí - Mitte**

- Auf einen Blick**
- Die Immobilie**
- Auf einen Blick: Energiedaten**
- Grundrisse**
- Ein erster Eindruck**
- Ausstattung und Details**
- Alles zum Standort**
- Sonstige Angaben**
- Ansprechpartner**

**Objektnummer: ES233744608 - 074320 Santa María del Camí - Mitte**

## Auf einen Blick

<b>Objektnummer</b>	<b>ES233744608</b>	<b>Kaufpreis</b>	<b>8.750.000 EUR</b>
<b>Wohnfläche</b>	<b>ca. 597,54 m<sup>2</sup></b>	<b>Haustyp</b>	<b>Finca</b>
<b>Zimmer</b>	<b>7</b>	<b>Zustand der Immobilie</b>	<b>projektiert</b>
<b>Schlafzimmer</b>	<b>5</b>	<b>Ausstattung</b>	<b>Terrasse, Schwimmbad</b>
<b>Badezimmer</b>	<b>6</b>		
<b>Baujahr</b>	<b>2025</b>		
<b>Stellplatz</b>	<b>1 x Garage</b>		

Objektnummer: ES233744608 - 074320 Santa María del Camí - Mitte

## Auf einen Blick: Energiedaten

Heizungsart	Fußbodenheizung	Energie-Effizienzklasse	A
Wesentlicher Energieträger	Luft/Wasser-Wärmepumpe	Baujahr laut Energieausweis	2025
Energieausweis gültig bis	22.04.2035		
Energieinformation	Zum Zeitpunkt der Anzeigenerstellung lag kein Energieausweis vor.		

Objektnummer: ES233744608 - 074320 Santa María del Camí - Mitte

## Die Immobilie



Objektnummer: ES233744608 - 074320 Santa María del Camí - Mitte

## Die Immobilie



Objektnummer: ES233744608 - 074320 Santa María del Camí - Mitte

## Die Immobilie



Objektnummer: ES233744608 - 074320 Santa María del Camí - Mitte

## Die Immobilie



Objektnummer: ES233744608 - 074320 Santa María del Camí - Mitte

## Die Immobilie



Objektnummer: ES233744608 - 074320 Santa María del Camí - Mitte

## Die Immobilie



Objektnummer: ES233744608 - 074320 Santa María del Camí - Mitte

## Die Immobilie



Objektnummer: ES233744608 - 074320 Santa María del Camí - Mitte

## Die Immobilie



Objektnummer: ES233744608 - 074320 Santa María del Camí - Mitte

## Die Immobilie



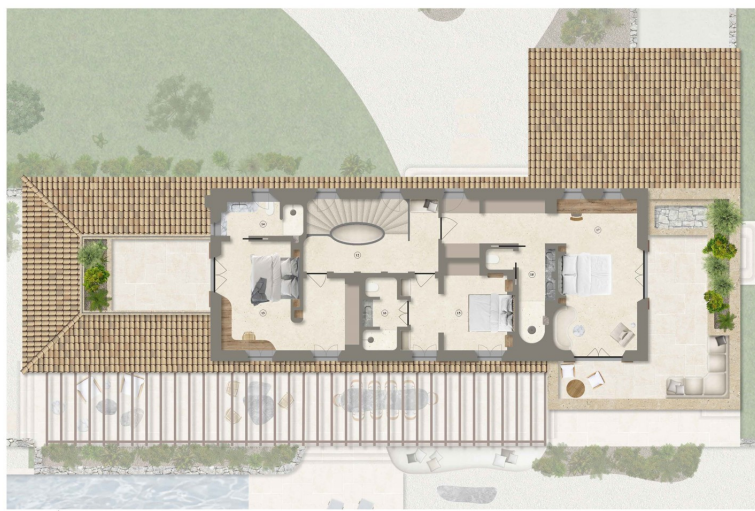
Objektnummer: ES233744608 - 074320 Santa María del Camí - Mitte

## Die Immobilie



Objektnummer: ES233744608 - 074320 Santa María del Camí - Mitte

## Grundrisse





Dieser Grundriss ist nicht maßstabsgetreu. Die Unterlagen wurden uns vom Auftraggeber zur Verfügung gestellt. Aus diesem Grund können wir nicht für die Richtigkeit der Angaben garantieren.

**Objektnummer: ES233744608 - 074320 Santa María del Camí - Mitte**

## Ein erster Eindruck

**Fantastische Finca mit traumhaftem Panoramablick auf das Bergmassiv der Tramuntana in unmittelbarer Nähe zum idyllischen Santa Maria del Cami.**

**Die Finca die nach den alten Bauvorschriften entworfen und genehmigt wurde, ermöglicht eine bebaubare Gesamtfläche von etwa 597 m<sup>2</sup> mit vollständiger Unterkellerung. Das Haus verteilt sich auf 2 Etagen und ein Untergeschoss, in dem sich eine große Garage mit Platz für 4 Autos, ein Heimkino, ein Maschinenraum, eine Waschküche und ein Abstellraum befinden. Im Erdgeschoss befinden sich ein grosszügiges Wohnzimmer mit Gewölbedecken, an das sich das Esszimmer direkt anschliesst, eine luxuriöse und geräumige Küche, die mit hochwertigen Materialien eingerichtet ist, zwei Schlafzimmer mit Badezimmer en-suite sowie eine Gästetoilette. Das gesamte Erdgeschoss öffnet sich zu einer mit einer Pergola überdachten Terrasse mit Platz für große Familientreffen und einem schönen 66 m<sup>2</sup> großen Swimmingpool und einem fantastischen Chill-out-Bereich. Auf der ersten Etage befinden sich 1 Doppelschlafzimmer mit eigenem Ankleidezimmer und eigenem Bad sowie zwei Master Suiten mit ca. 28 und 40 m<sup>2</sup> mit großem Ankleidezimmer und eigenem Bad sowie Zugang zu grosszügigen privaten Terrassen, von denen Sie einen fantastischen Blick auf den Garten und die Berge genießen können. Dieses Haus bietet aufgrund seiner Größe viele Möglichkeiten - eine echte Schönheit!**

**Der Rohbau ist bereits in der Fertigstellungsphase und die Übergabe ist für Ende 2024 / Anfang 2025 geplant. Auf Anfrage senden wir Ihnen gerne Grundrisse und weitere Informationen zu.**

**Eine großartige Gelegenheit, sich einer der letzten grossen Traumfincas in dieser begehrten Toplage in der Nähe von Santa Maria zu sichern!**

**Objektnummer: ES233744608 - 074320 Santa María del Camí - Mitte**

## **Ausstattung und Details**

- Garage
- Heimkino
- Keller
- Maschinenraum
- Waschküche
- Abstellraum
- 66 m<sup>2</sup> Swimmingpool
- Überdachte Terrasse
- Chill-out-Bereich

**Objektnummer: ES233744608 - 074320 Santa María del Camí - Mitte**

## **Alles zum Standort**

Santa María del Camí, ein malerisches Dorf im Herzen Mallorcas mit ca 7.000 Einwohnern, hat sich zu einem sehr begehrten Ort entwickelt und vereint traditionellen Charme mit modernem Komfort. Die imposante Pfarrkirche, mit ihrem markanten Glockenturm, ist ein architektonisches Juwel, das die Geschichte des Dorfes widerspiegelt. Eine weitere Attraktion ist der Wein, der in Santa María angebaut wird und viele Besucher anzieht. Sonntags findet der Wochenmarkt statt, mit frischen Produkten, handgefertigten Waren und lokalen Spezialitäten. Die Landschaft, geprägt von sanften Hügeln und Weinbergen, lädt zu Spaziergängen und Fahrradtouren ein und die nahegelegenen Tramuntana-Berge können erkundet werden. Die zentrale Lage von Santa María, nur ca. 20 km von Palma entfernt, ist ein attraktiver Wohnort für jene, die die Ruhe des Dorflebens schätzen und die Annehmlichkeiten der Stadt in Reichweite haben möchten. Auch der Flughafen und die Strände sind in ähnlicher Reichweite. Hier gibt es hochwertige Restaurants und Einkaufsmöglichkeiten und neben der renommierten internationalen Schule "The Montessori School" gibt es auch eine öffentliche Schule. Das Freizeitcenter "Mallorca Fashion Outlet", nur wenige Autominuten entfernt, bietet zahlreiche Modegeschäfte, Bars, Restaurants und ein großes Kino.

**Objektnummer: ES233744608 - 074320 Santa María del Camí - Mitte**

## **Sonstige Angaben**

**Grundsätzlich empfehlen wir, die baurechtliche Situation durch einen Fachanwalt prüfen zu lassen. Alle Angaben basieren ausschließlich auf den Informationen des Eigentümers bzw. Auftraggeber. Wir übernehmen keine Gewähr für die Vollständigkeit, Richtigkeit und Aktualität der Angaben. Die Courtage geht zu Lasten des Verkäufers. Die beim Kauf anfallenden Steuern, die Notar- und die Grundbuchkosten sind vom Käufer zu tragen.**

**Objektnummer: ES233744608 - 074320 Santa María del Camí - Mitte**

## **Ansprechpartner**

**Weitere Informationen erhalten Sie über Ihren Ansprechpartner:**

**Florian Waetzoldt**

---

**Placa Hostals 11, 07320 Santa Maria del Camí**

**Tel.: +34 871 - 201 945**

**E-Mail: [santamaria@von-poll.com](mailto:santamaria@von-poll.com)**

*Zum Impressum der von Poll Immobilien GmbH*

---

**[www.von-poll.com](http://www.von-poll.com)**